

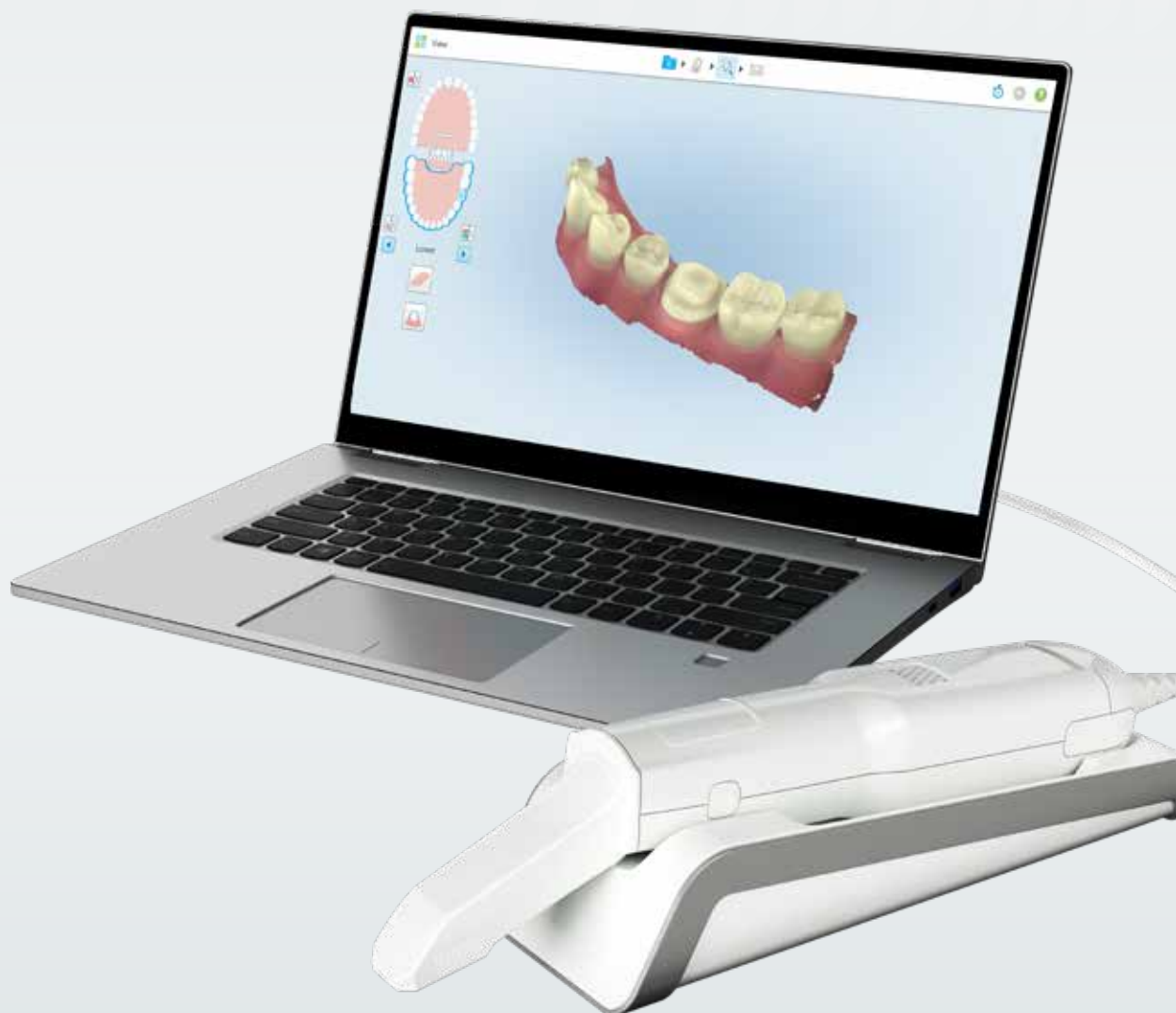


Commencez votre parcours numérique.

iTero Element Flex

Caméra numérique intra-orale avec logiciel Restorative Foundation

(Comprend un plan d'entretien de 2 ans*. Ordinateur portable non inclus.)



iTero

ZimVie



iTero Element Flex

Rationalisez vos traitements de restauration, stimulez l'implication des patients et bénéficiez de la prévisibilité et de la répétabilité avec la caméra numérique intra-orale iTero Element Flex.



Numérisez votre processus de restauration.



Envoyez facilement des numérisations de restauration, au format STL, à votre laboratoire en quelques minutes**.



Comparez des numérisations historiques à des numérisations actuelles avec la technologie iTero TimeLapse.



Exportez les numérisations directement vers le logiciel de CAO de votre choix (logiciel recommandé : exocad ChairsideCAD).



Logiciel Restorative Foundation

Comprend des modules et des fonctionnalités qui peuvent améliorer et simplifier votre flux de production numérique et faciliter la communication avec les patients.



Général

- Numérisations des patients, ouverture-exportation et visualisation sur le Web
- Technologie iTero TimeLapse



Restauration

- Numérisations de restauration, ouverture-exportation et visualisation sur le Web
- Flux de travail de laboratoire de restauration
- Fraisage au cabinet, implant, flux de travail Scanbody

Le logiciel Restorative Foundation n'inclut pas le flux de travail Invisalign ni la connectivité Invisalign.

ZimVie Dental Global Headquarters
4555 Riverside Drive
Palm Beach Gardens, FL 33410, États-Unis
Téléphone : +1-561-776-6700
Télécopie : +1-561-776-1272
www.ZimVie.com/dental

Zimmer Dental SAS
Batiment Quebec
19 Rue d'Arcueil
94528 Rungis Cedex
Tel. : 0141-05-43-43
Fax : 0141-05-43-40
zv.commandes@ZimVie.com



* Suite à l'offre de service iTero initiale de deux ans, des frais supplémentaires s'appliqueront pour la connexion à l'assistance à distance et les réparations pour les clients n'ayant pas souscrit à l'offre de service iTero. Vous n'êtes en aucun cas tenu de souscrire à l'offre de service iTero après la période initiale de deux ans. Ce dernier peut cependant être acheté à tout moment après la période initiale.

**Le temps de transfert moyen, qui correspond au délai entre l'envoi de la numérisation iTero par le cabinet et sa réception par le laboratoire dentaire, est de 4,6 min (basé sur 10 000 numérisations). Il peut varier en fonction de la connexion Internet. Données archivées chez Align Technology, en date du 12 février 2020.

Sauf indication contraire, comme indiqué ici, toutes les marques déposées et tous les droits de propriété intellectuelle sont la propriété de ZimVie Inc. ou d'une filiale, et tous les produits sont fabriqués par une ou plusieurs des filiales dentaires de ZimVie Inc. (Biomet 3i, LLC, Zimmer Dental, Inc., etc.), commercialisés et distribués par ZimVie Dental et par ses partenaires de commercialisation autorisés. iTero, iTero Element, le logo iTero, entre autres, sont des marques déposées et/ou des marques de service d'Align Technology, Inc. ou de l'une de ses filiales ou sociétés affiliées et peuvent être enregistrées aux États-Unis et/ou dans d'autres pays. Pour plus d'informations sur le produit, consultez l'étiquette individuelle ou la notice du produit. La disponibilité des produits peut être limitée à certains pays/certaines régions. Ce document s'adresse uniquement aux praticiens et n'a pas pour objectif de fournir un avis médical ou des recommandations. La distribution à tout autre destinataire est formellement interdite. Ce document ne peut être ni copié ni réimprimé sans l'autorisation écrite expresse de ZimVie. ZV0082FR REV. A 05/22 ©2022 ZimVie. Tous droits réservés.