

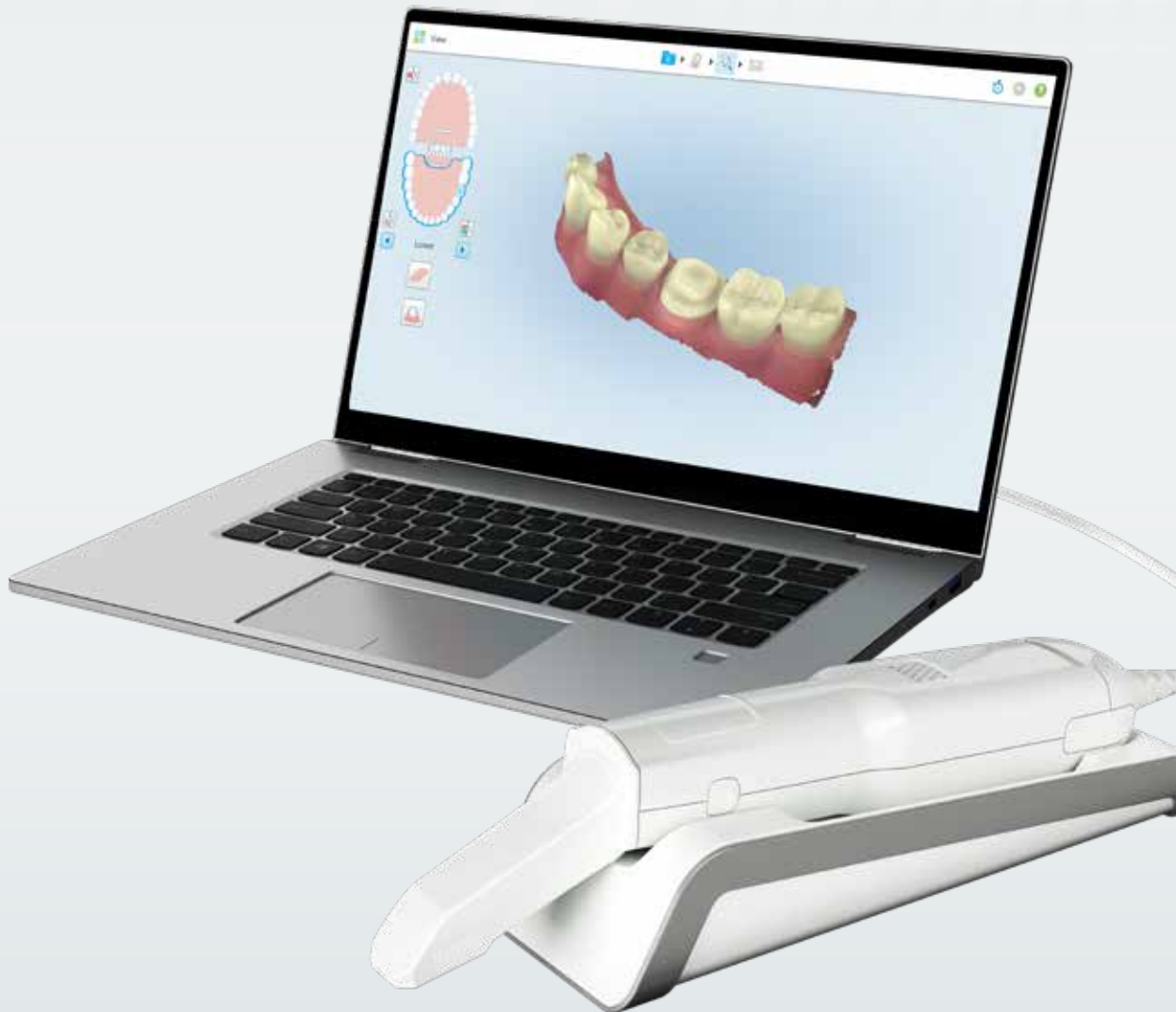


Begin uw digitale reis.

iTero Element Flex

intraorale scanner met restauratieve
Foundation-software

(Inclusief 2-jarig serviceplan.* Laptop niet inbegrepen.)



iTero

ZimVie

iTero Element Flex

Met de iTero Element Flex intraorale scanner stroomlijnt u restauratiebehandelingen, vergroot u de betrokkenheid van patiënten en ervaart u het voordeel van de voorspelbare uitkomst van uw behandelingen.



Digitaliseer uw restauratieve workflow.



Stuur restauratieve scans in STL-formaat moeiteloos binnen enkele minuten naar uw lab.**



Vergelijk oudere scans met huidige, met de iTero TimeLapse-technologie.



Exporteer scans rechtstreeks naar de CAD-software in uw praktijk. Exocad ChairsideCAD-software wordt aanbevolen.



Restauratieve Foundation-software

Bevat modules en functies die kunnen helpen bij het verbeteren en vereenvoudigen van uw digitale workflow en bij de communicatie met de patiënt.



Algemeen

- Patiëntenscans, open-export en online weergave
- iTero TimeLapse-technologie



Restauratief

- Restauratieve scans, open-export en online weergave
- Restauratieve labworkflow
- Chairside workflow voor het frezen, implanteren en scannen van scanposts

Restauratieve Foundation-software bevat geen Invisalign-workflow of Invisalign-connectiviteit.

ZimVie Dental Global Headquarters
4555 Riverside Drive
Palm Beach Gardens, FL 33410
Phone: +1-561-776-6700
Fax: +1-561-776-1272
www.ZimVie.com/dental

Biomet 3i Belgium N.V.
Building MC Square
Schaliënhoevedreef 20T
2800 Mechelen
Belgium
Phone: 0800 503 11
zv.beneluxorders@ZimVie.com

Biomet 3i Netherlands BV
Marten Meesweg 25-G
Rotterdam 3068AV
Netherlands
Phone: 078 62 92 800
zv.beneluxorders@ZimVie.com

 **ZimVie**

* Na het eerste tweejarige iTero-serviceplan worden extra kosten in rekening gebracht voor ondersteuning en reparaties op afstand voor klanten die geen iTero-serviceplan hebben. Het is na de eerste twee jaar niet verplicht het iTero-serviceplan af te sluiten, u kunt het serviceplan na de eerste termijn op elk moment aanschaffen.

** Op basis van 10.000 scans bedraagt de gemiddelde overdrachtstijd 4,6 minuten. Dit wordt gedefinieerd als de tijd tussen het verzenden van de iTero-scan door de praktijk en de ontvangst ervan door het tandheelkundig laboratorium. Kan variëren afhankelijk van de internetverbinding. Gegevens beschikbaar bij Align Technology, vanaf 12 februari 2020.

Tenzij anders aangegeven zijn alle handelsmerken en intellectuele eigendomsrechten waarnaar in dit document wordt verwezen eigendom van ZimVie Inc. of een gelieerde onderneming. Alle producten worden geproduceerd door een of meer tandheelkundige dochterondernemingen van ZimVie Inc. (Biomet 3i, Zimmer Dental, Inc., etc.) en worden verkocht en gedistribueerd door ZimVie Dental en zijn geautoriseerde marketingpartners. Onder andere iTero, iTero Element en het iTero-logo zijn handelsmerken en/of servicemerken van Align Technology, Inc. of een van haar dochterondernemingen of gelieerde ondernemingen en kunnen geregistreerd zijn in de VS en/of andere landen. Raadpleeg het etiket en/of de gebruiksaanwijzing van het individuele product voor aanvullende productinformatie. De vrijgave en beschikbaarheid van producten kunnen beperkt zijn tot bepaalde landen/regio's. Dit materiaal is alleen bedoeld voor artsen en bevat geen medisch advies of aanbevelingen. Distributie naar andere ontvangers is verboden. Dit materiaal mag niet worden gekopieerd of herdrukt zonder uitdrukkelijke schriftelijke toestemming van ZimVie. ZV0082NL REV A 05/22 ©2022 ZimVie. Alle rechten voorbehouden.