



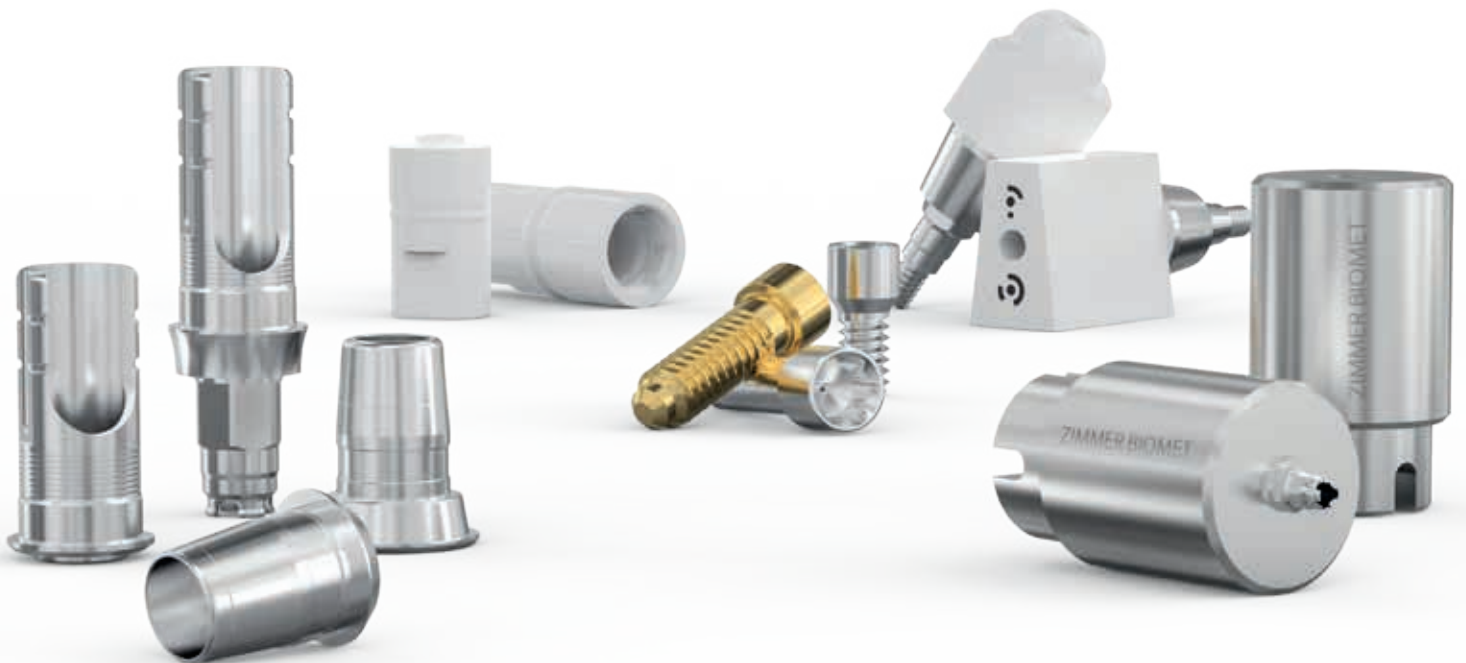
Productcatalogus
2023



GenTek™

Originele restauratieve componenten

Certain®, External Hex en Low Profile



 **ZimVie**



GenTek Open verbindingen

Voor nog meer flexibiliteit.

Origineel

GenTek pre-abutment-blanks zijn compatibel met Medentika®-houders (CAM-update vereist).



NIEUW

GenTek TiBases

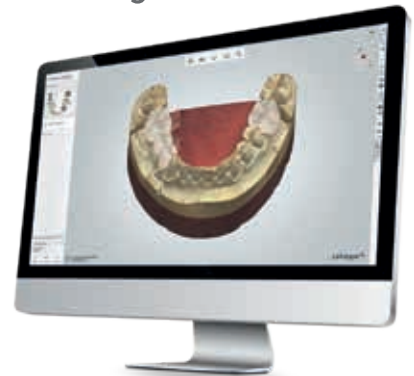
Realiseer efficiëntie in de workflow van uw CAD/CAM-restauraties met een enkele TiBase die flexibiliteit biedt door middel van kanaal-angulatie en instelbare stifthoogte.

exocad

RealGUIDE™
UNIVERSAL OPEN SYSTEM

dental wings

3shape



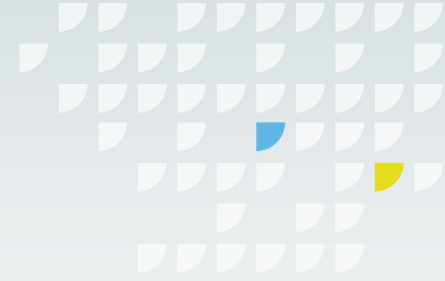
Gratis

Bibliotheken voor de GenTek restauratieve componenten zijn beschikbaar voor CAD-software van Zfx, RealGUIDE™, 3Shape, exocad en Dental Wings.

Gratis te downloaden op
zfx-dental.com



SCAN EN ONTDEK
Meer op
www.zfx-dental.com







Inhoudsopgave

NIEUW: GenTek TiBases	4
GenTek pre-abutment-blanks	6
GenTek TiBases – compatibel met freesblokken	8
GenTek TiBases – compatibel met ZimVie multi-unit abutments ...	12
GenTek-scanbody's	14
GenTek digitale scananalogen	17

Legenda

∅ restauratief platform (mm)
Kleurcode voor Certain en
External Hex

	3,4 mm
	4,0–6,0 mm
	5,0 mm
	6,0 mm

Compatibiliteitsgids voor plaatsingsinstrument voor GenTek digitale scananalogen



Plaatsingsinstrument	Laboratoriumanaloog
M 14	Labanalogen voor abutments met low profile
M 16	Certain-labanalogen
M 20	Labanalogen met External Hex

GenTek-kalibratiehulpmiddel voor freesmachines



Beschrijving	Onderdeelnr.
GenTek-abutment-blank voor kalibratie	ZFX18-CALIB

Houder voor GenTek pre-abutment-blanks

Beschrijving	Onderdeelnr.
Houder voor Zfx pre-abutment-blanks, standaard	ZFX02PMSH
Houder voor Zfx pre-abutment-blanks, multi-blank voor Zfx Inhouse5x	ZFX02002069
Adapter voor Zfx pre-abutment-blanks voor glaskeramische houder	ZFX02PMA



Compatibiliteitsgids voor freesblokken¹



ZimVie-verbinding voor restauratief platform	Maat blokinterface
Certain	S/L ²
External Hex	L

¹ Niet van toepassing op GenTek TiBases met geanguleerd schroefkanaal

² Restauratief platform van 3,4 mm is compatibel met interfacemaat S
Restauratieve platformen van 4,1 en 5,0 mm zijn compatibel met interfacemaat L

NIEUW: GenTek TiBases

ZimVie Dental Certain-verbinding voor restauratief platform

TiBase engaging

incl. Gold-Tite hexalobulaire schroef en lijmschroef



Stifthoogte ¹ (mm)	Restauratief platform (mm)	Kraaghoogte (mm)	Onderdeelnr.	
7	3,4	0,3	ZFX11ZB-CE34ASZ03E	
		1,3	ZFX11ZB-CE34AS13E	
		2,6	ZFX11ZB-CE34AS26E	
	4,1	4,1	0,3	ZFX11ZB-CE41ASZ03E
			1,3	ZFX11ZB-CE41AS13E
			2,6	ZFX11ZB-CE41AS26E
	5,0	5,0	0,3	ZFX11ZB-CE50ASZ03E
			1,3	ZFX11ZB-CE50AS13E
			2,6	ZFX11ZB-CE50AS26E

Gold-Tite® hexalobulaire schroef



Onderdeelnr.	Onderdeelnr.
ZFX09-ZB-CE-HLGTE	20 Ncm

Hexalobulaire proefpassingsschroef



Onderdeelnr.	Onderdeelnr.
ZFX09-ZB-CE-HLTISE	Handvast aandraaien

TiBase non-engaging

incl. Gold-Tite hexalobulaire schroef en lijmschroef



Stifthoogte ¹ (mm)	Restauratief platform (mm)	Kraaghoogte (mm)	Onderdeelnr.	
7	3,4	0,3	ZFX11ZB-CE34ASZ03N	
		1,3	ZFX11ZB-CE34AS13N	
	4,1	0,3	ZFX11ZB-CE41ASZ03N	
		1,3	ZFX11ZB-CE41AS13N	
	5,0	5,0	0,3	ZFX11ZB-CE50ASZ03N
			1,3	ZFX11ZB-CE50AS13N

Gold-Tite hexalobulaire schroef



Onderdeelnr.	Onderdeelnr.
ZFX09-ZB-CE-HLGTN	20 Ncm

Hexalobulaire proefpassingsschroef



Onderdeelnr.	Onderdeelnr.
ZFX09-ZB-CE-HLTISN	Handvast aandraaien

¹ Verschillende groefhoogtes bij 4,5, 5,7 mm

Hulpmiddelen voor nieuwe GenTek TiBases

Hexalobulaire schroevendraaier voor hexalobulaire borgschroef



Lengte (mm)	Onderdeelnr.
21	ZFX02HLD21
28	ZFX02HLD28
36	ZFX02HLD36

Ratelsleutel met laag-momentindicator



Beschrijving	Onderdeelnr.
Ratelsleutel met laag-momentindicator	L-TIRW
L-TIRW Standaard ISO 1797-adapter	C9980

Certain QuickSeat®-activatorhulpmiddel



Onderdeelnr.
IQSA01

Kit voor ratelsleutel met laag-momentindicator¹ incl. Adapter, tray en schroevendraaiertips



Beschrijving	Onderdeelnr.
<ul style="list-style-type: none"> L-TIRW: ratelsleutel met laag-momentindicator C9980: L-TIRW Standaard ISO 1797-adapter^{2,3} RTI2035TR: tray voor ratelsleutel met laag-momentindicator RASH3N: smalle, haakse hexschroevendraaiertip, 24 mm RASQ3N: smalle, haakse vierkante schroevendraaiertip, 24 mm 	L-TIRWK

¹ Onderdelen worden ook afzonderlijk verkocht

² Korte ISO 1797-adapter ook verkrijgbaar (C9981)

³ C9980 kan afzonderlijk worden besteld

GenTek Pre-abutment-blanks

ZimVie Dental Certain-verbinding voor restauratief platform

Titanium voorgefreesde abutment-blank incl. Gold-Tite-schroef



Restauratief platform (mm)	Onderdeelnr.
3,4	ZFX18-ZB-CE-34
4,1, 5,0, 6,0	ZFX18-ZB-CE-4160

Gold-Tite-schroef



Onderdeelnr.	Onderdeelnr.
ZFX09-ZB-CE-HGTS	20 Ncm

Proefpassingsschroef



Onderdeelnr.	Onderdeelnr.
ZFX09-ZB-CE-HTIS	Handvast aandraai- en

Hexschroevendraaier, schroevendraaierpunt voor Gold-Tite-schroeven en proefpassingsschroeven



Beschrijving	Onderdeelnr.
Smalle posterieure hexschroevendraaier, 17 mmL	PHD02N
Smalle standaard hexschroevendraaier, 24 mmL	PHD03N
Smalle, haakse hexschroevendraaiertip, 24 mmL	RASH3N
Smalle, haakse hexschroevendraaiertip, 30 mmL	RASH8N

Kit voor ratelsleutel met laag-momentindicator¹ incl. Adapter, tray en schroevendraaiertips



Beschrijving	Onderdeelnr.
<ul style="list-style-type: none"> L-TIRW: ratelsleutel met laag-momentindicator C9980: L-TIRW Standaard ISO 1797-adapter ^{2/3} RTI2035TR: tray voor ratelsleutel met laag-momentindicator RASH3N: smalle, haakse hexschroevendraaiertip, 24 mm RASQ3N: smalle, haakse vierkante schroevendraaiertip, 24 mm 	L-TIRWK

Certain QuickSeat-activatorhulpmiddel



Onderdeelnr.
IQSA01

ZimVie Dental External Hex-verbinding voor restauratief platform

Titanium voorgefreeste abutment-blank incl. Gold-Tite-schroef



Restauratief platform (mm)	Onderdeelnr.
3,4	ZFX18-ZB-EX-34
4,1, 5,0, 6,0	ZFX18-ZB-EX-4160

Gold-Tite-schroef



Onderdeelnr.	Onderdeelnr.
ZFX09-ZB-EX-GTS	32 Ncm

Proefpassingsschroef



Onderdeelnr.	Onderdeelnr.
ZFX09-ZB-EX-TIS	Handvast aandraai- en

Vierkante schroevendraaier, schroevendraaierpunt voor Gold-Tite-schroeven



Beschrijving	Onderdeelnr.
Smalle posterieure vierkante schroevendraaier, 17 mmL	PSQD0N
Smalle standaard gegroefde vierkante schroevendraaier, 24 mmL	PSQD1N
Smalle, haakse vierkante schroevendraaiertip, 24 mmL	RASQ3N
Smalle, haakse vierkante schroevendraaiertip, 30 mmL	RASH8N

Hexschroevendraaier, schroevendraaierpunt voor proefpassingsschroeven



Alleen voor
External
Hex-proef-
passings-
schroeven

Beschrijving	Onderdeelnr.
Smalle posterieure hexschroevendraaier, 17 mmL	PHD02N
Smalle standaard hexschroevendraaier, 24 mmL	PHD03N
Smalle, haakse hexschroevendraaiertip, 24 mmL	RASH3N
Smalle, haakse hexschroevendraaiertip, 30 mmL	RASH8N

Kit voor ratelsleutel met laag-momentindicator¹ incl. Adapter, tray en schroevendraaiertips



Beschrijving	Onderdeelnr.
<ul style="list-style-type: none"> L-TIRW: ratelsleutel met laag-momentindicator C9980: L-TIRW Standaard ISO 1797-adapter² RTI2035TR: tray voor ratelsleutel met laag-momentindicator RASH3N: smalle, haakse hexschroevendraaiertip, 24 mm RASQ3N: smalle, haakse vierkante schroevendraaiertip, 24 mm 	L-TIRWK

¹ Onderdelen worden ook afzonderlijk verkocht

² Korte ISO 1797-adapter ook verkrijgbaar (C9981)

³ C9980 kan afzonderlijk worden besteld

GenTek TiBases Compatibel met freesblokken

ZimVie Dental Certain-verbinding voor restauratief platform

Restauratieve componenten voor één element

TiBase engaging' incl. Gold-Tite- en lijmschroeven



Hoogte (mm)	Restauratief platform (mm)	Onderdeelnr.
4,7	3,4	ZFX11-ZB-CE-3447-ES
	4,1	ZFX11-ZB-CE-4147-EL
	5,0	ZFX11-ZB-CE-5047-EL

Gold-Tite-schroef



Onderdeelnr.	Aanbevolen aandraaimoment
ZFX09-ZB-CE-HGTS	20 Ncm

Proefpassingsschroef



Onderdeelnr.	Aanbevolen aandraaimoment
ZFX09-ZB-CE-HTIS	Handvast aandraaien

Multi-unit restauratieve componenten

TiBase non-engaging' incl. Gold-Tite- en lijmschroeven



Hoogte (mm)	Restauratief platform (mm)	Onderdeelnr.
4,7	3,4	ZFX11-ZB-CE-3447-NES
	4,1	ZFX11-ZB-CE-4147-NEL
	5,0	ZFX11-ZB-CE-5047-NEL

Gold-Tite-schroef



Onderdeelnr.	Aanbevolen aandraaimoment
ZFX09-ZB-CE-LGTS	20 Ncm

Proefpassingsschroef



Onderdeelnr.	Aanbevolen aandraaimoment
ZFX09-ZB-CE-NHTIS	Handvast aandraaien

Hexschroevendraaier, schroevendraaierpunt
voor Gold-Tite-schroeven en proefpassingsschroeven



Beschrijving	Onderdeelnr.
Smalle posterieure hexschroevendraaier, 17 mmL	PHD02N
Smalle standaard hexschroevendraaier, 24 mmL	PHD03N
Smalle, haakse hexschroevendraaiertip, 24 mmL	RASH3N
Smalle, haakse hexschroevendraaiertip, 30 mmL	RASH8N

Kit voor ratelsleutel met laag-momentindicator²
incl. Adapter, tray en schroevendraaiertips



Beschrijving	Onderdeelnr.
<ul style="list-style-type: none"> L-TIRW: ratelsleutel met laag-momentindicator C9980: L-TIRW Standaard ISO 1797-adapter ³⁴ RTI2035TR: tray voor ratelsleutel met laag-momentindicator RASH3N: smalle, haakse hexschroevendraaiertip, 24 mm RASQ3N: smalle, haakse vierkante schroevendraaiertip, 24 mm 	L-TIRWK

Certain QuickSeat®-activatorhulpmiddel



Onderdeelnr.	Onderdeelnr.
	IQSA01

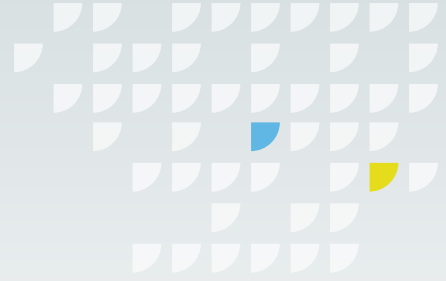
¹ Groef van 4 mm die de minimaal toegestane stiftheogte aangeeft

Niet van toepassing op GenTek TiBases met geanguleerd schroefkanaal

² Onderdelen worden ook afzonderlijk verkocht

³ Korte ISO 1797-adapter ook verkrijgbaar (C9981)

⁴ C9980 kan afzonderlijk worden besteld



GenTek TiBases Compatibel met freesblokken

ZimVie Dental External Hex-verbinding voor restauratief platform

Restauratieve componenten voor één element

TiBase engaging¹ incl. Gold-Tite- en lijmschroeven



Hoogte (mm)	Restauratief platform (mm)	Onderdeelnr.
4,7	3,4	ZFX11-ZB-EX-3447-EL
	4,1	ZFX11-ZB-EX-4147-EL
	5,0	ZFX11-ZB-EX-5047-EL

Gold-Tite-schroef



Aanbevolen
aandraaimoment

Onderdeelnr.	Aandraaimoment
ZFX09-ZB-EX-GTS	32 Ncm

Proefpassingsschroef



Aanbevolen
aandraaimoment

Onderdeelnr.	Aandraaimoment
ZFX09-ZB-EX-TIS	Handvast aandraai- en

Multi-unit restauratieve componenten

TiBase non-engaging¹ incl. Gold-Tite- en lijmschroeven



Hoogte (mm)	Restauratief platform (mm)	Onderdeelnr.
4,7	3,4	ZFX11-ZB-EX-3447-NEL
	4,1	ZFX11-ZB-EX-4147-NEL
	5,0	ZFX11-ZB-EX-5047-NEL

Gold-Tite-schroef



Aanbevolen
aandraaimoment

Onderdeelnr.	Aandraaimoment
ZFX09-ZB-EX-GTS	32 Ncm

Proefpassingsschroef



Aanbevolen
aandraaimoment

Onderdeelnr.	Aandraaimoment
ZFX09-ZB-EX-TIS	Handvast aandraai- en

Vierkante schroevendraaier, schroevendraaierpunt
voor Gold-Tite-schroeven



Beschrijving	Onderdeelnr.
Smalle posterieure vierkante schroevendraaier, 17 mmL	PSQD0N
Smalle standaard gegroefde vierkante schroevendraaier, 24 mmL	PSQD1N
Smalle, haakse vierkante schroevendraaiertip, 24 mmL	RASQ3N
Smalle, haakse vierkante schroevendraaiertip, 30 mmL	RASH8N

Hexschroevendraaier, schroevendraaierpunt
voor proefpassingsschroeven



Alleen voor
External
Hex-proef-
passings-
schroeven

Beschrijving	Onderdeelnr.
Smalle posterieure hexschroevendraaier, 17 mmL	PHD02N
Smalle standaard hexschroevendraaier, 24 mmL	PHD03N
Smalle, haakse hexschroevendraaiertip, 24 mmL	RASH3N
Smalle, haakse hexschroevendraaiertip, 30 mmL	RASH8N

Kit voor ratelsleutel met laag-momentindicator²
incl. Adapter, tray en schroevendraaiertips



Beschrijving	Onderdeelnr.
<ul style="list-style-type: none"> L-TIRW: ratelsleutel met laag-momentindicator C9980: L-TIRW Standaard ISO 1797-adapter ³⁴ RTI2035TR: tray voor ratelsleutel met laag-momentindicator RASH3N: smalle, haakse hexschroevendraaiertip, 24 mm RASQ3N: smalle, haakse vierkante schroevendraaiertip, 24 mm 	L-TIRWK

¹ Groef van 4 mm die de minimaal toegestane stift hoogte aangeeft
² Niet van toepassing op GenTek TiBases met geanguleerd schroefkanaal
³ Onderdelen worden ook afzonderlijk verkocht
⁴ Korte ISO 1797-adapter ook verkrijgbaar (C9981)
⁵ C9980 kan afzonderlijk worden besteld

GenTek TiBases Compatibel met ZimVie multi-unit abutments

ZimVie Dental Abutment met low profile

Multi-unit restauratieve componenten

TiBase non-engaging'
incl. Gold-Tite- en lijmschroeven



Hoogte (mm)	Restauratief platform (mm)	Onderdeelnr.
5,0	4,8	ZFX11-ZB-LP-48

Gold-Tite-schroef

Proefpassingschroef



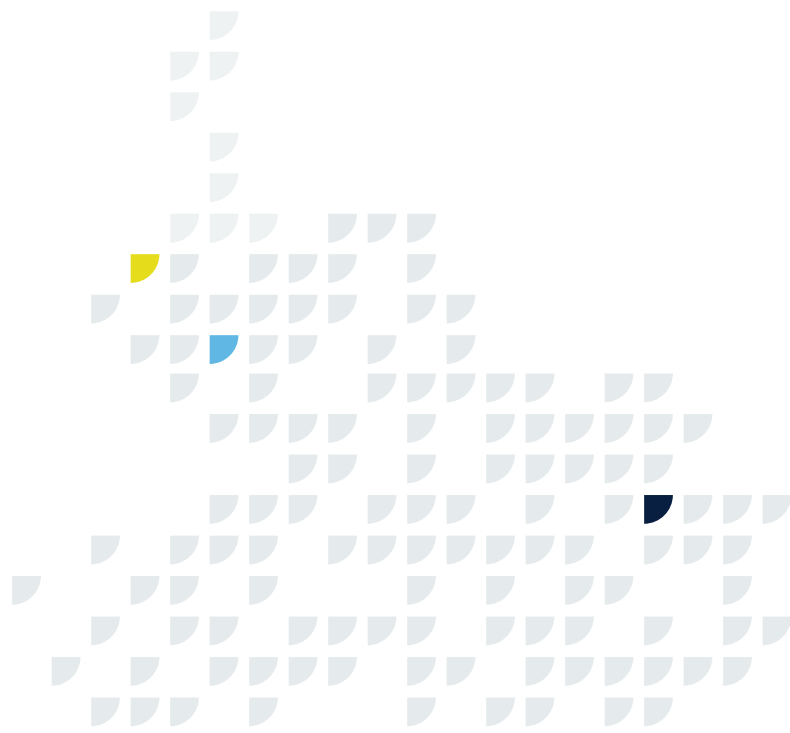
Aanbevolen
aandraaimoment

Onderdeelnr.	Aanbevolen aandraaimoment
ZFX09-ZB-LP-GTS	10 Ncm



Aanbevolen
aandraaimoment

Onderdeelnr.	Aanbevolen aandraaimoment
ZFX09-ZB-LP-RS	Handvast aandraaien



Hexschroevendraaier, schroevendraaierpunt
voor Gold-Tite-schroeven en proefpassingsschroeven



Beschrijving	Onderdeelnr.
Smalle posterieure hexschroevendraaier, 17 mmL	PHD02N
Smalle standaard hexschroevendraaier, 24 mmL	PHD03N
Smalle, haakse hexschroevendraaiertip, 24 mmL	RASH3N
Smalle, haakse hexschroevendraaiertip, 30 mmL	RASH8N

Kit voor ratelsleutel met laag-momentindicator²
incl. Adapter, tray en schroevendraaiertips



Beschrijving	Onderdeelnr.
<ul style="list-style-type: none"> L-TIRW: ratelsleutel met laag-momentindicator C9980: L-TIRW Standaard ISO 1797-adapter ^{3,4} RTI2035TR: tray voor ratelsleutel met laag-momentindicator RASH3N: smalle, haakse hexschroevendraaiertip, 24 mm RASQ3N: smalle, haakse vierkante schroevendraaiertip, 24 mm 	L-TIRWK

¹ Alleen compatibel met abutments zonder hex en met low profile
² Niet van toepassing op GenTek TiBases met geanguleerd schroefkanaal
³ Onderdelen worden ook afzonderlijk verkocht
⁴ Korte ISO 1797-adapter ook verkrijgbaar (C9981)
⁵ C9980 kan afzonderlijk worden besteld



ZimVie Dental Certain-verbinding voor restauratief platform

Desktop Scanbody incl. schroef



Restauratief platform (mm)	Onderdeelnr.	
3,4	ZFX05D-ZB-CE-34	Handvast aandraai- en ¹
4,1, 5,0, 6,0	ZFX05D-ZB-CE-4160	
5,0	ZFX05D-ZB-CE-50	
6,0	ZFX05D-ZB-CE-60	

Momentsleutel voor Desktop Scanbody



Onderdeelnr.
ZFX02002067

Intraorale scanbody's incl. Schroeven



Hoogte (mm)	Restauratief platform (mm)	Onderdeelnr.	
4,0 & 7,0	3,4	ZFX05I-ZB-CE-34	Handvast aandraai- en ¹
	4,1, 5,0, 6,0	ZFX05I-ZB-CE-4160	

Hexschroevendraaier voor intraorale scanbody's



Beschrijving	Onderdeelnr.
Hexschroevendraaier, lang, met GemLock-retentie 1,25 mmD, 30 mmL	HXLGR1.25

Certain QuickSeat®-activatorhulpmiddel



Onderdeelnr.
IQSA01

ZimVie Dental External Hex-verbinding voor restauratief platform

Desktop Scanbody incl. schroef



Aanbevolen
aandraaimoment

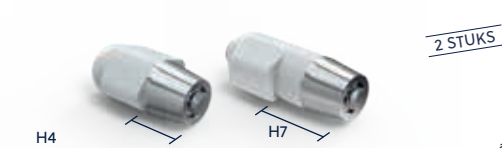
Restauratief platform (mm)	Onderdeelnr.	Aanbevolen aandraaimoment
3,4	ZFX05D-ZB-EX-34	Handvast aandraaien ¹
4,1, 5,0, 6,0	ZFX05D-ZB-EX-4160	
5,0	ZFX05D-ZB-EX-50 ²	
6,0	ZFX05D-ZB-EX-60 ²	

Momentsleutel voor Desktop Scanbody



Onderdeelnr.
ZFX02002067

Intraorale scanbody's incl. Schroeven



Aanbevolen
aandraaimoment

Hoogte (mm)	Restauratief platform (mm)	Onderdeelnr.	Aanbevolen aandraaimoment
4,0 & 7,0	3,4	ZFX05I-ZB-EX-34	Handvast aandraaien ¹
	4,1, 5,0, 6,0	ZFX05I-ZB-EX-4160	

Hexschroevendraaier voor intraorale scanbody's



Beschrijving	Onderdeelnr.
Hexschroevendraaier, lang, met GemLock-retentie 1,25 mmD, 30 mmL	HXLGR1.25

¹ Minimaal 5 Ncm; maximaal 15 Ncm.

Raadpleeg de instructiehandleiding voor meer informatie.

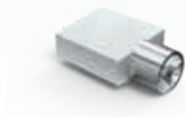
² Alleen voor gebruik met Zfx Evolution-scanners



ZimVie Dental Abutment met low profile

Desktop Scanbody

incl. schroef



Aanbevolen
aandraaimoment

Restauratief platform (mm)	Onderdeelnr.	Handvast aandraaien ¹
4,8	ZFX05D-ZB-LP-48	

Momentsleutel

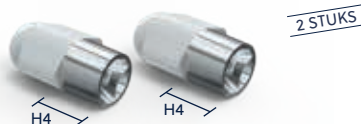
voor Desktop Scanbody



Onderdeelnr.
ZFX02002067

Intraorale scanbody's, engaging

incl. Schroeven



Aanbevolen
aandraaimoment

Hoogte (mm)	Restauratief platform (mm)	Onderdeelnr.	Handvast aandraaien ¹
4,0	4,8	ZFX05I-ZB-LP-48	

Intraorale scanbody's, non-engaging

incl. Schroeven



Aanbevolen
aandraaimoment

Hoogte (mm)	Restauratief platform (mm)	Onderdeelnr.	Handvast aandraaien ¹
4,0	4,8	ZFX05I-ZB-LP-48-NE	

Hexschroevendraaier, hexschroevendraaier met latch-lock

voor intraorale scanbody's



Beschrijving	Onderdeelnr.
Hexschroevendraaier, kort, met GemLock-retentie 1,25 mmD, 22 mmL	HXGR1.25
Hexschroevendraaier, lang, met GemLock-retentie 1,25 mmD, 30 mmL	HXLGR1.25
Hexschroevendraaier met latch-lock voor chirurgische en prothetische schroeven, kort, 1,25 mmD, 23 mmL (mogelijk is een reductiehandstuk vereist)	HX1.25D
Hexschroevendraaier met latch-lock voor chirurgische en prothetische schroeven, lang, 1,25 mmD, 26 mmL (mogelijk is een reductiehandstuk vereist)	HXL1.25D

¹ Minimaal 5 Ncm; maximaal 15 Ncm.
Raadpleeg de instructiehandleiding voor meer informatie.

GenTek Digitale scananalogen

ZimVie Dental Certain-verbinding voor restauratief platform

Digitale scananaloo¹



Plaatsingsinstrument voor digitale scananalogen



Restauratief platform (mm)	Onderdeelnr.
3,4	ZFX15-ZB-CE-34
4,1	ZFX15-ZB-CE-41
5,0	ZFX15-ZB-CE-50
6,0	ZFX15-ZB-CE-60

Onderdeelnr.
ZFX02-M16

ZimVie Dental External Hex-verbinding voor restauratief platform

Digitale scananaloo¹



Plaatsingsinstrument voor digitale scananalogen



Restauratief platform (mm)	Onderdeelnr.
3,4	ZFX15-ZB-EX-34
4,1	ZFX15-ZB-EX-41
5,0	ZFX15-ZB-EX-50
6,0	ZFX15-ZB-EX-60

Onderdeelnr.
ZFX02-M20

ZimVie Dental Abutment met low profile

Digitale scananaloo¹



Plaatsingsinstrument voor digitale scananalogen



Restauratief Platform (mm)	Onderdeelnr.
4,8	ZFX15-ZB-LP-48

Onderdeelnr.
ZFX02-M14

¹ Compatibel met bestaande afdrukstiften voor Certain-/External Hex-/Eztetic-/TSV-/TM-/conische abutments en abutments met low profile



Opmerkingen

Neem voor bestellingen van originele ZimVie Dental-componenten contact op met uw plaatselijke vertegenwoordiger of stuur een e-mail naar **ZV.BeNeLuxOrders@ZimVie.com**

ZimVie Dental Global Headquarters

4555 Riverside Drive
Palm Beach Gardens, FL 33410
Phone: +1-561-776-6700
Fax: +1-561-776-1272
dentalCS@ZimVie.com
www.ZimVie.com/dental

Biomet 3i Belgium N.V.

Building MC Square
Schaliënhoevedreef 20T
2800 Mechelen
Belgium
Phone: 0800 503 11
ZV.BeNeLuxOrders@ZimVie.com

Biomet 3i Netherlands BV

Marten Meesweg 25-G
Rotterdam 3068AV
Netherlands
Phone: 078 62 92 800
ZV.BeNeLuxOrders@ZimVie.com



Tenzij anders aangegeven, zijn alle handelsmerken en intellectuele eigendomsrechten waarnaar in dit document wordt verwezen eigendom van ZimVie Inc. of een gelieerde onderneming. Alle producten worden geproduceerd door een of meer tandheelkundige dochterondernemingen van ZimVie Inc. (Biomet 3i, LLC, Zimmer Dental, Inc., etc.) en worden verkocht en gedistribueerd door ZimVie Dental en zijn geautoriseerde marketingpartners. Raadpleeg het etiket of de gebruiksaanwijzing van het individuele product voor aanvullende productinformatie. De vrijgave en beschikbaarheid van producten kunnen gelimiteerd zijn tot bepaalde landen/regio's. Dit materiaal is alleen bedoeld voor artsen en bevat geen medisch advies of aanbevelingen. Distributie naar andere ontvangers is verboden. Dit materiaal mag niet worden gekopieerd of herdrukt zonder uitdrukkelijke schriftelijke toestemming van ZimVie. TiBases (klasse IIb), scanbody's (klasse I), blanks (klasse IIb), hulpmiddelen (klasse I), schroeven (klasse IIb) en analogen (niet-medische hulpmiddelen). ZV0217NL REV B 05/23 ©2023 ZimVie. Alle rechten voorbehouden.

