

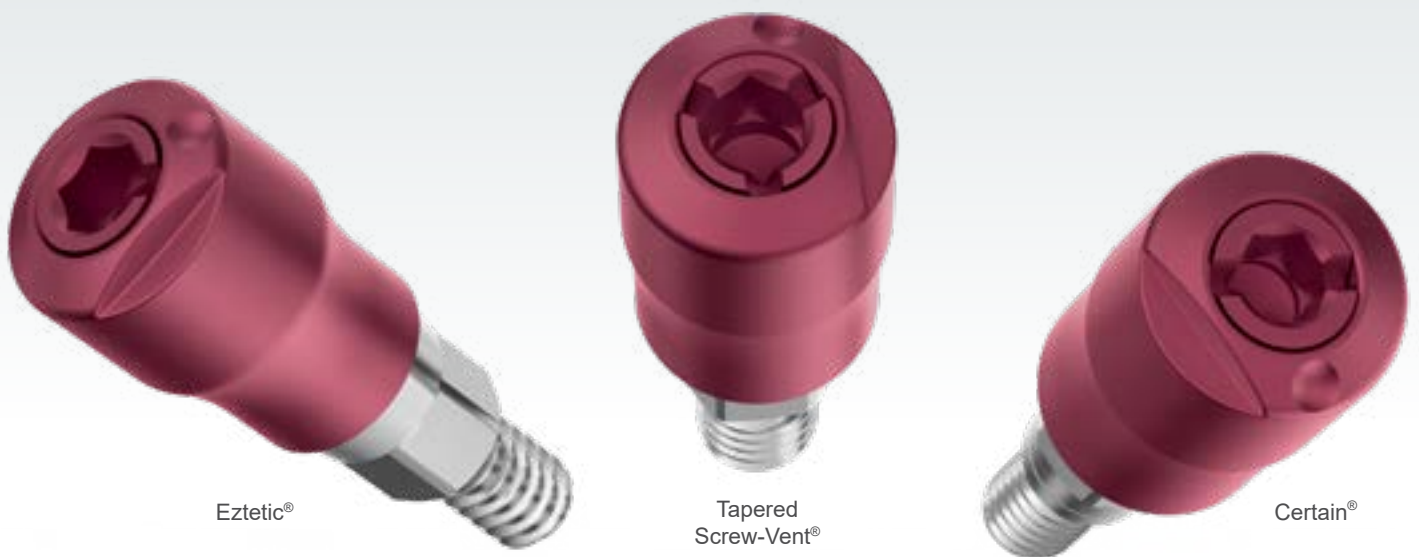
ריפוי טבעי.  
הטבעה קלה.

# Encode<sup>®</sup> Emergence

מערכת הטבעה



 **ZimVie**



## מתוכנן ליעילות ולמראה אסתטי בטיפולים כירורגיים ושיקומיים

### ריפוי טבעי. הטבעה קלה.

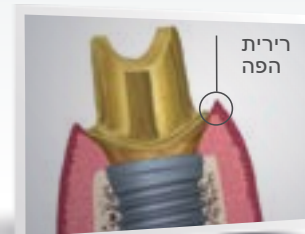
טכנולוגיית Encode Emergence מספקת ריפוי רקמות טבעי יותר למראה אסתטי ויוצרת תהליך עבודה יעיל וקל לסריקה ולקחית מידה.

- Encode היא טכנולוגיה קלה, יעילה ומוכחת, עם עיצובי התרחבות מודרניים, קודים אינטואיטיביים וגימור ורוד מט.
- היא מבטלת את הצורך בכיפת ריפוי ובתהליך ההחלפה של טרנספר ללקחית מידה או גוף הסריקה, ומאפשרת לרקמות הרכות להתרפא עם התרחבות טבעית.
- המטופלים נהנים מחוויה טובה יותר ומתוצאה שנראית נהדר בהשוואה לתהליכים מסורתיים הכוללים שימוש בכיפות מטבע.

## ריפוי טבעי

שימור הרקמות הקשות והרכות למראה נהדר עבור המטופלים

כיפת הריפוי  
Encode של  
Emergence



3

### ירידה בהחלפות המבנים

- העיצוב מפחית את הצורך בהסרות מרובות של המבנה, תוך שמירה על הממשק מסביב למבנה ושמירה על פונקציית האיטום.
- קודים ייחודיים על המשטח הסגרי מספקים מידע אודות עיצוב וחריטה, ובכך מיייתרים את הצורך בכיפת מטבע.

2

### רלוונטיות קלינית

מחקרים מראים:

- הסרת המבנים פעמים רבות (ניתוקם וחיבורם מחדש) משפיעה לרעה על הרירית שמסביב למבנה ותורמת לאובדן עצם רכס המכתש<sup>2</sup>.
- ספיגת רכס העצם מובילה לנסיגת הרקמות הרכות ולהרעה במראה האסתטי.<sup>3,4</sup>

1

### שמירה על בריאות הרקמות

- הרירית מסביב לשתל צריכה להיות שלמה ותקינה כדי לאפשר שמירה על בריאות הפה והצלחה בשילוב השתל הדנטלי ושימורו.<sup>1</sup>
- היצמדות טובה של הרירית מסביב למבנה מפחיתה ומגבילה חדירה של חיידקים וחומרים אחרים מחלל הפה דרך צוואר השתל אל אזור הרווח הזעיר מסביב לשתל.<sup>1</sup>

4

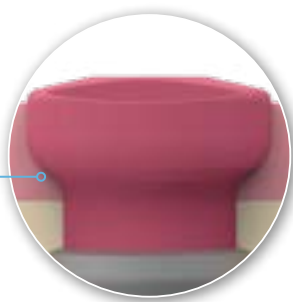
### תוצאה אסתטית עבור המטופל

- מטבע אחד מעל החניכיים מוביל להרכבת התותבת הסופית.

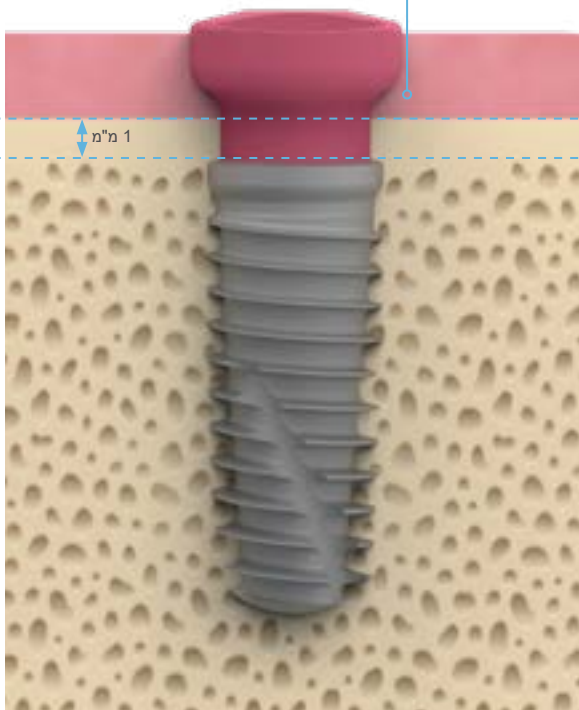


# ריפוי טבעי של הרקמות התרחבות טבעית

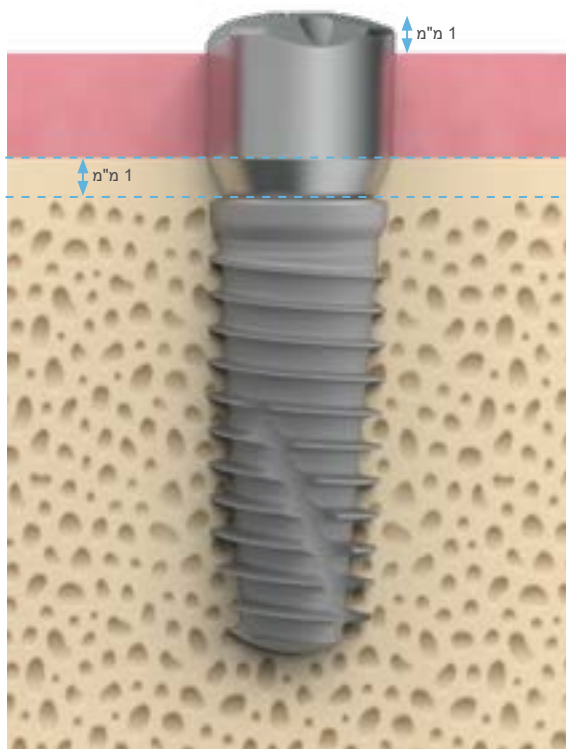
- עיצובי התרחבות העולים בהדרגה מעצבים ומאפשרים את הריפוי הטבעי של הרקמות.
- טכניקה זו מפחיתה את הצורך בעיצוב פרופיל העצם כאשר השתל ממוקם בעומק של מ"מ אחד לכל היותר מתחת לרכס העצם.
- כיפות הריפוי זמינות במגוון קטרים של התרחבות ובשלושה גבהים: 3 מ"מ, 5 מ"מ ו-7 מ"מ.



הפחתת הצורך בעיצוב פרופיל עצם



3 מ"מ (גובה)



4 מ"מ (גובה)  
טכנולוגיית Encode מדור קודם

### סריקה או הטבעה ברמת הרקמה

סריקה בחלל הפה או הטבעה רגילה כאשר סגר המבנה מופיע בבירור ונמצא מעל הרקמה הרכה.



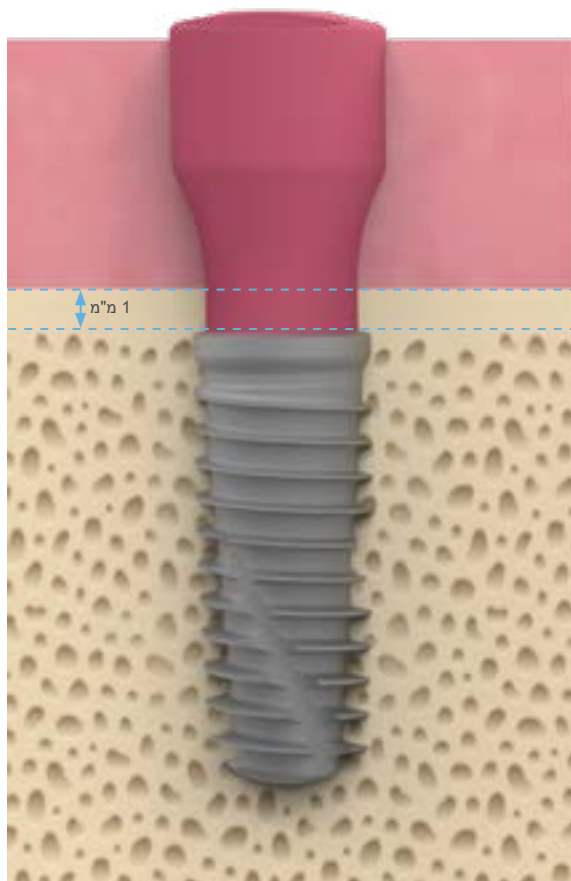
### הרכבה והסרה

קל להרכיב ולהסיר את המבנה מכיוון שהבורג נשאר מוברג לתעלת ההברגה הפנימית.

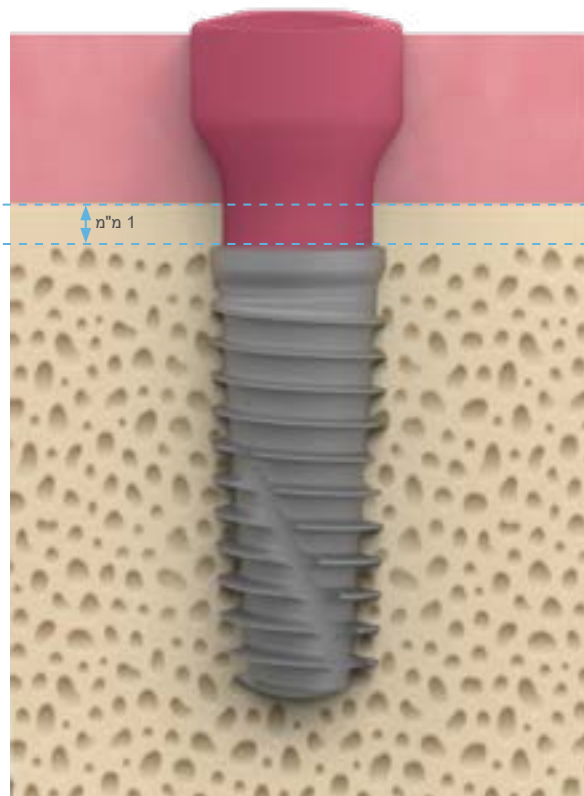


### צבע וגימור

מראה המט הוורוד דומה מאוד לצבע החניכיים כך שהוא מאפשר לקבל תוצאות אסתטיות לאחר הניתוח ומפחית את ההשתקפות בעת הסריקה בתוך הפה לקבלת תמונות סריקה ברורות.



7 מ"מ (גובה)



5 מ"מ (גובה)

# הטבעה קלה

## תהליך פשוט לסריקות בתוך חלל הפה ולהטבעות מסורתיות לקבלת מראה אסתטי

### תהליך יעיל

טכנולוגיה זו מבטלת את הצורך בכיפות מטבע ובחומרי הטבעה רגילים, כך שהתהליך יעיל יותר וחווית המטופל משתפרת.



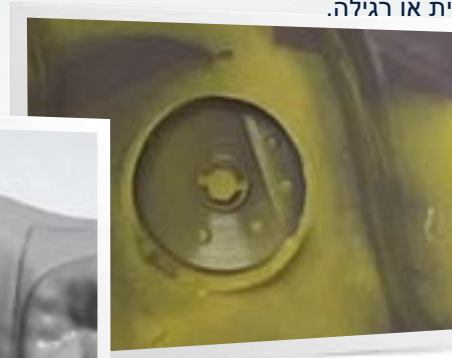
הקידוד האינטואיטיבי מספק מידע  
תלת-ממדי לתהליכי עבודה בטיפולי  
שיקום CAD/CAM.

## מתוכנן לגמישות

הטבעה דיגיטלית או רגילה.



סריקה בתוך הפה



הטבעת PVS מסורתית

## יתרונות למטופל

### נוחות

אין צורך להשתמש בכיפות מטבע, וכתוצאה מכך הליך ההטבעה פחות פולשני ויותר נוח למטופל.

### פחות ביקורים

הסריקה בתוך הפה יכולה להתבצע על ידי המומחה במהלך ביקור השחרור לאחר התהליך הכירורגי. כתוצאה מכך אין צורך לקבוע תור נוסף לצורך שיקום, כך שנדרשים פחות ביקורים אצל רופא השיניים בהשוואה להליכים מסורתיים.

### תוצאות אסתטיות

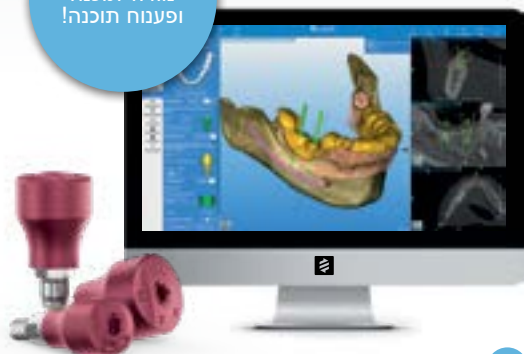
המבנים תוכננו במיוחד לפי האנטומיה של המטופל, לקבלת תוצאות אסתטיות טובות יותר בהשוואה להליכים לא דיגיטליים מסורתיים.



# התאמה אישית פתרונות שיקומיים תהליכי עבודה אפשריים

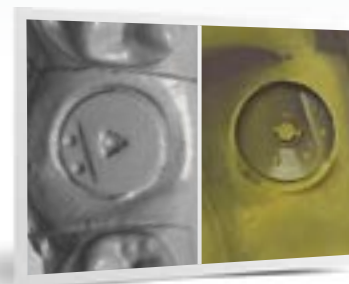
## קבל חינם

מודול תוכנה  
ופענוח תוכנה!



2

המעבדה מפענחת את כיפת הריפוי של  
RealGUIDE™ ב- Encode Emergence  
וממשיכה לתכנון ה-CAD.



1

לאחר הבשלת הרקמות, צור מטבע דיגיטלי  
או מסורתי של כיפת הריפוי Encode  
Emergence ושלח אותו לשותף המעבדה  
המועדף עליך.

## הרחבת פעילות המרפאה באמצעות טיפול טוב יותר במטופלים



\*הורד את הגרסה החינמית של RealGuide ותוכל לפענח מייד את הקודים שמופעים על כיפות הריפוי של Encode Emergence  
\*\*כדי לתכנן CAD למבנה ייחודי למטופל דרושה ספריית GenTek. ניתן להוריד את ספריית GenTek בחינם דרך  
תוכנות ה-CAD הבאות: RealGUIDE, exocad, 3Shape ו-Dental Wings





התותבת המוגמרת מוכנה למיקום.



4

3

בקש ממעבדת השיניים להכין את השיקום באמצעות רכיב GenTek של יצרן חיצוני, או בקש מטכנאי השיניים לשלוח את המקרה להכנת מבנה חריטה ייחודי למטופל של ZimVie ודגם בהדפסת תלת-ממד.

### פתרונות טיפול יעילים המשפרים את תהליך העבודה עבור הצוות כולו

#### קלינאי שיקום

- אין צורך בהטבעה ברמת השתל כך שזמן הישיבה על כיסא המטופל קצר יותר
- בהשוואה להליכים מסורתיים ללא קידוד. המטופלים מרוצים יותר הודות להליך הטבעה קל ונוח יותר בהשוואה למקרים מסורתיים ללא קידוד.

#### מעבדה

- תהליכי עבודה יעילים עוזרים להרחיב את עסק טיפולי הכתרים והגשרים.<sup>6</sup>
- אין צורך ליצור גבס, וכתוצאה מכך תהליך הטיפול קצר יותר והתקורה קטנה יותר.<sup>6</sup>
- זו הזדמנות ייחודית לשיפור המיתוג ולהרחבת הפעילות העסקית.<sup>6</sup>

#### מנתח

- הטכנולוגיה החדשנית יוצרת תהליך טיפול משופר ופשוט יותר, ומעניקה למרפאה יתרון ייחודי עבור המטופלים שפונים אליה ועבור רופאי השיניים שמפנים אליה מטופלים.<sup>5</sup>



# הדרך שלך עם ZimVie ברפואת שיניים דיגיטלית

חבילת פתרונות הקשורים זה לזה המאפשרת לך לבחור את המסלול למיקום מדויק של שתל דנטלי של ZimVie עם שיקום אסתטי.

## החבילה מספקת

- פתרונות מגוונים לתכנון כירורגי, למיקום מודרך במלואו ולעיצוב מתקדם של רכיבי השיקום.
- היכולת לבצע בעצמך את התכנון ואת העיצוב, או להעביר עבודה זו למעבדה חיצונית לבחירתך, או לאחד משותפיה המיומנים של ZimVie.
- אפשרות לבחור בשתלים תואמי Encode ובתהליך העבודה המותאם אישית המועדף להשגת חיוך בריא של מטופל!



### תכנון מודרך

Implant Concierge™ היא פלטפורמה מבוססת-אינטרנט הפועלת כמתאם וירטואלי Virtual Treatment Plan Coordinator™ – מקור אחד שנותן מענה לצרכים של ניתוחים מודרכים.

### תכנון

בחבילת התוכנה RealGUIDE ניתן למצוא את כל הדרוש לתכנון מדויק ולחיזוי מיקומו של השתל.

### סריקה

השתמש בסורק לחלל הפה מסדרת iTero™ Element Plus כדי לשפר את חוויית המטופל בכל יצירת מטבע.

#### מקורות

1. Schupbach P. The defense architecture of the human peri-implant mucosa: a histological study. J Prosthet Dent. 2007 Jun;97(6 Suppl):S15-25.
2. Abrahamsson. 1997 Journal of Clinical Periodontology 24: 56S-572. The mucosal barrier following abutment dis/reconnection. An experimental study in dogs.
3. Hartman G. Initial implant position determines the magnitude of crestal bone remodeling. JOP 2004 Apr; Vol 75, No. 4.
4. Hartlev J, et al. Immediate placement and provisionalization of single-tooth implants involving a definitive individual abutment: A clinical and radiographic retrospective study. COIR 2012 Mar; DOI: 10.1111/j.1600-0501.2012.02442.
5. Levin R. Determining factors for implant referral rates. Implant Dentistry.11(4); 312-14, 2002.
6. Eckert S. Prognosis rules in a depressed economy. International Journal of Oral & Maxillofacial Implants;2009, Vol. 24 Issue 3, 383.



GenTek™

מיכיר  
לש סירוקם  
ZimVie



שלושה  
מרכיבים  
במערכת אחת

כיפת ריפוי, כיפת מטבע,  
גוף סריקה



### שיקום

בחר בין מבני טיטניום או מבני טרום חריטה ריקים של GenTek לבין מבני CAD/CAM ספציפיים למטופל, המיועדים להתאים למבנה האנטומי של המטופל וליצור התרחבות טבעית של השתל דרך הרקמה הרכה.

### ריפוי וסריקה

ניתן לעצב מראה טבעי לרקמה הרכה ולעבד ביעילות את השיקום הסופי באמצעות מערכת מטבע Encode Emergence קלה לשימוש.

### מיקום

ניתן להתגבר על מורכבות ואי-דיוקים בניתוח מודרך באמצעות הקיט הכירורגי RealGUIDE Z3D לניתוח מודרך או באמצעות מערכת Navigator® לניתוח מודרך במלואו.

צור קשר בטלפון במספר  
**03 612 4242**  
או בקר בכתובת  
**ZimVie.com/dental**



**Zimmer Dental Ltd**  
העמל 13  
פארק תעשייה אפק  
ראש העין  
ישראל  
טל': +972 3 612 4242  
פקס: +972 3 612 4243  
zvil-cs@ZimVie.com

**ZimVie Dental**  
4555 Riverside Drive  
Palm Beach Gardens, FL 33410  
טלפון: +1-561-776-6700  
פקס: +1-561-776-1272  
dentalCS@ZimVie.com



2797