



**Gebraucht und zertifiziert** ✓  
Zahnmedizinische Lösungen mit digitalem Workflow

# Steigen Sie auf digital um – zu ermäßigtem Preis

mit einem gebrauchten und zertifizierten **iTero Element™ Flex Comprehensive Scanner**<sup>†</sup>

\* Laptop nicht inbegriffen.

[Hier klicken für Informationen zur Laptop-Kompatibilität](#)

## Produktmerkmale

- **Ultimative Mobilität:**  
Patientenversorgung überall
- **Scannen und darstellen in lebhaften Farben:**  
Schnellere klinische Evaluierungen für Sie und eine beeindruckendere Beratung für Ihre Patienten
- **Effiziente Konnektivität:**  
Einfache Weiterleitung restaurativer Scans im STL-Format an Ihr Labor in wenigen Minuten<sup>†</sup>

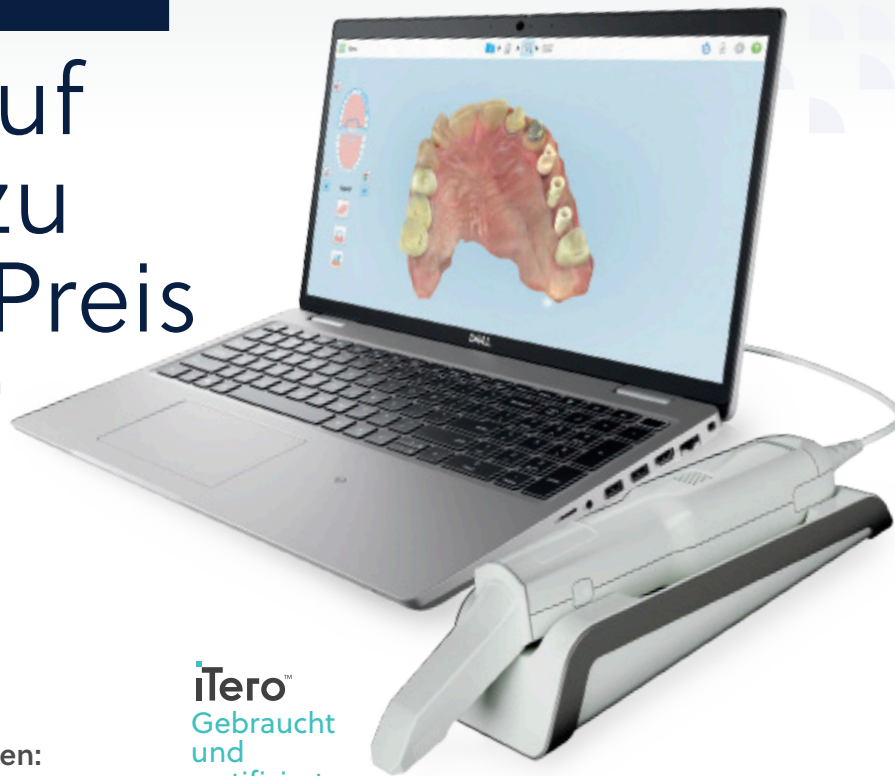
## Gebrauchter und zertifizierter Scanner

- Keine laufenden Kosten; ein Jahr Garantie inklusive<sup>2</sup>
- Dedizierter Support und Integration
- Unbegrenzte Scans und Cloud-Speicher
- Schneller Versand von Ersatzteilen
- Ersatz von defekten Teilen zu 100 %, ohne zusätzliche Kosten
- Aktuelle Software-Versionen

<sup>†</sup> Auf Grundlage von 10.000 Scans liegt die mittlere Übertragungszeit, definiert als die Zeit zwischen dem Absenden des iTero-Scans aus der Praxis und dem Empfang des iTero-Scans im Dentallabor, bei 4,6 Minuten. Kann je nach Internetverbindung variieren. Daten liegen Align Technology vor; Stand 12. Februar 2020.

Kontaktieren Sie Ihren ZimVie-Mitarbeiter:

Art.-Pos.	CPO-Modell	Laufzeit
212074108129	iTero Element Flex Comprehensive	12 Monate



**iTero™**  
Gebraucht  
und  
zertifiziert

## Garantierte iTero-Qualität.

**ZimVie**

# Optimieren Sie Ihren Restaurationsworkflow mit dem iTero Element Intraoralscanner

**iTero™**  
Gebraucht  
und zertifiziert

## Arbeiten Sie effizienter mit Ihrem Labor zusammen



1

### Patienten scannen

Scannen Sie den Encode®  
Emergency-Gingivaformer



2

### Scans an Partner schicken

Leiten Sie die Datendatei an Ihr bevorzugtes  
Labor oder an ZiemVie weiter



3

### Restaurative Behandlung beginnen

Erstellen Sie die Restauration mit GenTek®  
Ti-Base oder CAD/CAM-Abutment\*

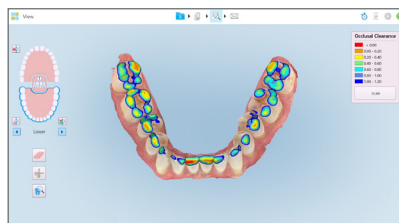
## Optimieren Sie Diagnose und Behandlungsplanung mit dem umfassenden iTero-Software-Paket

- Leistungsstarke Tools wie die iTero TimeLapse-Technologie und das Okklusogramm erleichtern die Oralgesundheits- und den Behandlungsfortschritt Ihrer Patienten
- Die offene Plattform ermöglicht eine nahtlose Digitalisierung Ihrer Routine und Interoperabilität anderer digitaler Workflows (Implantatplanung am Behandlungsstuhl, CSM usw.)
- Profitieren Sie von schnellen<sup>3</sup> Scans, zuverlässiger Präzision<sup>4</sup> und verbesserter Konnektivität mit dem Labor
- Benutzerfreundliches Scan-Protokoll für größere Effizienz
- Umfassende Software-Konfigurationen für alle kieferorthopädischen, Invisalign®- und restaurativen Verfahren



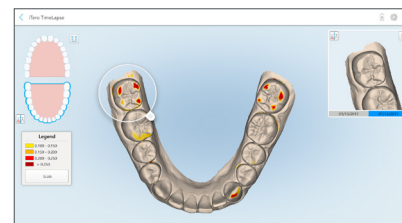
### Implantat-Konnektivitätsworkflow

Scannen Sie den Scanbody Ihrer Wahl und senden Sie den iTero-Scan automatisch an Ihr Labor.



### Okklusogramm

Heben Sie die Kontaktpunkte der Zahnbögen mit gut ablesbaren, farbcodierten Bildern hervor.



### iTero TimeLapse-Technologie

Veranschaulichen Sie die allmählichen Veränderungen der Zahnabnutzung, Zahnbewegungen und Gingiva im Zeitverlauf mit ansprechenden Bildern am Behandlungsstuhl.

\*Garantien für OEM-Restaurationen möglich. <sup>1</sup>Bei gebrauchten und zertifizierten (Certified Pre-Owned; CPO) Scannern handelt es sich um vom Originalhersteller generalüberholte und zertifizierte Geräte, die in Europa nicht im Handel erhältlich sind. Sie werden womöglich nicht in allen Regionen angeboten und sind je nach Verfügbarkeit erhältlich. <sup>2</sup>Nach dem anfänglichen einjährigen Servicepaket fallen für Kunden, die kein Servicepaket besitzen, zusätzliche Gebühren für die Verbindung zum Remote-Support und Reparaturen an. Zusätzliche Gebühren können für Software-Upgrades und Cloud-Speicher bei Kunden anfallen, die über kein Servicepaket verfügen. Kunden sind nach einem Jahr nicht verpflichtet, ein Servicepaket zu erwerben, haben jedoch nach der anfänglichen Laufzeit die Option dazu. <sup>3</sup>Patientenscans können in nur 60 Sekunden mit der gleichen Präzision und Zuverlässigkeit durchgeführt werden, die Sie von den iTero Element Scannern gewohnt sind. Die tatsächliche Scandauer hängt von der individuellen Erfahrung ab. <sup>4</sup>Präzision ist definiert als eine Kombination aus Naturtreue und Genauigkeit, geprüft auf verschiedenen Substraten und unter verschiedenen Beleuchtungsbedingungen, für die Kronenpräparation und das Scannen des gesamten Bogens. Basierend auf den Ergebnissen von 12 Peer-Review-Arbeiten von 2018–2020. Archivdaten von bei Align Technology; Stand 20. November 2020.

## Weitere Informationen finden Sie unter [ZimVie.eu](http://ZimVie.eu)

### ZimVie

4555 Riverside Drive  
Palm Beach Gardens,  
FL 33410  
Phone: +1-561-776-6700  
Fax: +1-561-776-1272

### ZimVie Germany GmbH

Wilhelm-Wagenfeld-Straße 28  
D-80807 München  
Tel: +49-(0)800-101-64-20  
Fax: +49-(0)800-313-11-11  
ZV.bestellung@ZimVie.com

### ZimVie Austria GmbH

Wienerbergstraße 11/12a  
A-1100 Wien  
Tel: +43-(0)8000-700-17  
Fax: +43-(0)8000-700-18  
ZV.bestellung@ZimVie.com

### Biomet 3i Schweiz GmbH

Grüzefeldstrasse 41  
CH-8404 Winterthur - Schweiz  
Tel: +41-(0)800-24-66-38  
Fax: +41-(0)800-24-66-39  
ZV.bestellung@ZimVie.com

**ZimVie**  
Restoring Daily Life®

Soweit nicht anders angegeben, sind sämtliche der hier erwähnten Marken und geistigen Eigentumsrechte Eigentum von ZimVie Inc. oder einem verbundenen Unternehmen, und alle Produkte werden von einer oder mehreren der Dental-Tochtergesellschaften von ZimVie Inc. (Biomet 3i, LLC, Zimmer Dental, Inc. usw.) hergestellt und von ZimVie und seinen zugelassenen Handelspartnern vermarktet und vertrieben. ZimVie ist autorisierter Händler von iTero Produkten, die von Align Technology, Inc. hergestellt werden. Invisalign, iTero, iTero Element, das iTero Logo usw. sind die Marken von Align Technology, Inc. oder ihrer Tochtergesellschaften oder verbundenen Unternehmen und können in den USA und/oder anderen Ländern eingetragen sein. Weitere Produktinformationen finden Sie in der jeweiligen Produktkennzeichnung oder in der Gebrauchsanweisung. Die Produktzulassung und -verfügbarkeit kann auf bestimmte Länder/Regionen beschränkt sein. Dieses Material ist nur für Ärzte gedacht und enthält keine medizinischen Ratschläge oder Empfehlungen. Die Weitergabe an andere Empfänger ist untersagt. Dieses Material darf ohne ausdrückliche schriftliche Zustimmung von ZimVie nicht vervielfältigt oder nachgedruckt werden. ZV0793DE EMEA REV B 06/24. ©2024 ZimVie, Inc. Alle Rechte vorbehalten.

