



Für den maximalen Erhalt  
von Knochenvolumen

# Endobon<sup>®</sup> Xenograft Granulat

Regeneration  
durch Design



 **ZimVie**



# Endobon Xenograft Granulat

Für den maximalen Erhalt von Knochenvolumen



Endobon Xenograft Granulat klumpt bei Hydrierung für ein einfaches Einbringen in den Defekt.

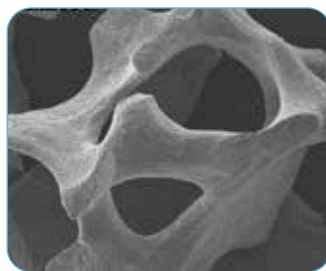
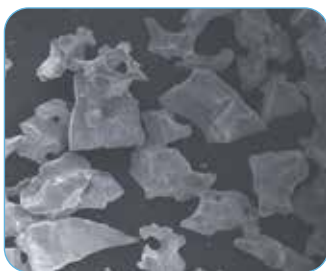
## Kleines Granulat

Granulatkorngröße 500-1000 µm wird bevorzugt für die Füllung kleinerer Defekte verwendet, wie z. B. Extraktionsalveolen.



## Großes Granulat

Granulatkorngröße 1000-2000 µm wird bevorzugt für die Füllung größerer Defekte verwendet, wie z. B. Sinusbodenelevationen.



REM-Bilder des Endobon Xenograft Granulats mit einer 20- und 100-fachen Vergrößerung zeigen Mikro- und Makroporen in den Partikeln.

## Praktisch verpackt in einfach zu öffnenden Döschen.

Vorteilspackungen (5 ml und 8 ml) sind einzeln in Behälter à 1 ml für die Einzelzahnbehandlung verpackt.



## Knochenersatzmaterial

- Hydroxylapatit bovinen Ursprungs, das in einem zweischrittigen Hoherhitzungsprozess zum Schutz vor Bakterien, Viren und Prionen vollständig entproteinisiert wurde
- Ein im Wesentlichen nicht resorbierbares Material, das sich ideal für die Regeneration von Knochendefekten eignet, wenn eine effektive Platzhalterfunktion erwünscht ist
- Osseokonduktiv aufgrund der interkonnektierenden Mikro- und Makroporen für knöcherne Integration, die die Augmentatsstabilität und das Einwachsen von Gefäßen begünstigen

## Indikationen

Endobon Xenograft Granulat ist für die Verwendung bei folgenden zahnärztlichen bzw. oralchirurgischen Verfahren vorgesehen:

- Alveolarkammaugmentation/-rekonstruktion
- Füllung einer Extraktionsalveole nach Extraktion
- Sinusbodenelevation

## Anteriore Kieferkammaugmentation



**Abb. 1.** Extraktionsalveolen der vier oberen Schneidezähne und sofortige Implantatplatzierung.



**Abb. 2.** Füllen mit Endobon Xenograft kleinem Granulat und Abdeckung mit einer OsseoGuard® resorbierbaren Kollagenmembran.



**Abb. 3.** Die Weichgewebelappen wurden verschlossen und vernäht.



**Abb. 4.** Klinisches Erscheinungsbild von Weichgewebe mit ausgezeichneter Weichgewebeheilung nach vier Monaten.



**Abb. 5.** Klinisches Erscheinungsbild des regenerierten Behandlungsbereichs nach vier Monaten, nach Entfernen von Membranresten.



**Abb. 6.** Okklusalanseht nach vier Monaten.

## Defekte nach Extraktion im ästhetischen Bereich



**Abb. 7.** Defekte im Bereich des mittleren rechten und des lateralen Schneidezahns nach einer Extraktion.



**Abb. 8.** Okklusalanseht von Defekten an der Extraktionsalveole.



**Abb. 9.** Vorderansicht von Dehiscenzdefekten nach Implantatplatzierung.



**Abb. 10.** Okklusalanseht von Implantaten und Defekten.



**Abb. 11.** Füllen mit Endobon Xenograft kleinem Granulat und Abdeckung mit einer OsseoGuard resorbierbaren Kollagenmembran.

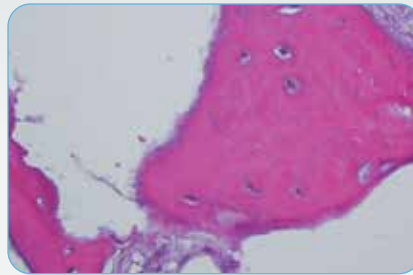


**Abb. 12.** Klinisches Erscheinungsbild nach vier Monaten, nach Entfernen von Membranresten.

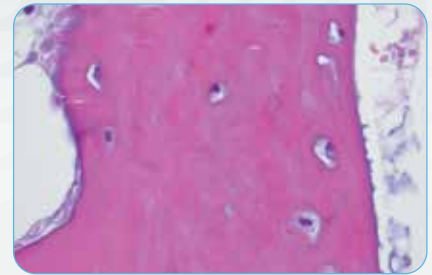
## Histologie nach 2 Jahren



**Abb. 1.** Die Histologie des bei der Implantation gewonnenen Bohrkernes zeigt das Endobon Xenograft Granulat eingebettet in neu formierten Knochen.



**Abb. 2.** Die 40-fache Vergrößerung zeigt den neu formierten Knochen (violett) und den gereiften Knochen (pink) an der Granulatoberfläche und in den Granulatlakunen.



**Abb. 3.** Die 60-fache Vergrößerung zeigt die Formierung von lamellärem Knochen.

## Bestellinformationen

### Endobon Xenograft Granulat

Artikelnummer	Volumen	Granulatkorngröße
<b>Kleines Granulat</b>		
ROX05	0,5 ml	500–1000 µm
ROX10	1,0 ml	500–1000 µm
ROX20	2,0 ml	500–1000 µm
<b>Großes Granulat</b>		
ROXLG20	2,0 ml	1000–2000 µm
ROXLG50	5,0 ml*	1000–2000 µm
ROXLG80	8,0 ml*	1000–2000 µm

\*Verweist auf eine Vorteilspackung. Vorteilspackungen beinhalten mehrere Einheiten à 1,0 ml (5 Einheiten bzw. 8 Einheiten).



Kontaktieren Sie uns unter [ZV.Bestellung@ZimVie.com](mailto:ZV.Bestellung@ZimVie.com) oder besuchen Sie uns unter [www.ZimVie.com/dental](http://www.ZimVie.com/dental)

**ZimVie**  
Restoring Daily Life.®

**ZimVie Dental**  
4555 Riverside Drive  
Palm Beach Gardens, FL 33410  
1-800-342-5454  
Phone: +1-561-776-6700  
Fax: +1-561-776-1272

**ZimVie Germany GmbH**  
Wilhelm-Wagenfeld-Straße 28  
D-80807 München  
Tel: +49-(0)800-101-64-20  
Fax: +49-(0)800-313-11-11  
[ZV.bestellung@ZimVie.com](mailto:ZV.bestellung@ZimVie.com)

**ZimVie Austria GmbH**  
Wienerbergstraße 11/12a  
A-1100 Wien  
Tel: +43-(0)8000-700-17  
Fax: +43-(0)8000-700-18  
[ZV.bestellung@ZimVie.com](mailto:ZV.bestellung@ZimVie.com)

**Biomet 3i Schweiz GmbH**  
Grüzefeldstrasse 41  
CH-8404 Winterthur - Schweiz  
Tel: +41-(0)800-24-66-38  
Fax: +41-(0)800-24-66-39  
[ZV.bestellung@ZimVie.com](mailto:ZV.bestellung@ZimVie.com)

Soweit nicht anders angegeben, sind sämtliche hier erwähnten Handelsmarken Eigentum von ZimVie; alle Produkte werden von einer oder mehreren der dentalen Tochtergesellschaften von ZimVie Inc. (Biomet 3i, LLC, Zimmer Dental, Inc., etc.) hergestellt und von ZimVie Dental und seinen autorisierten Handelspartnern vertrieben und vermarktet. Endobon wird von Biomet France, Sarl, hergestellt. Endobon und Osseoguard Resorbierbare Barrieremembranen hergestellt und von ZimVie Dental und seinen autorisierten Handelspartnern vertrieben und vermarktet. Weitere Produktinformationen finden Sie in der jeweiligen Produktkennzeichnung oder in der Gebrauchsanweisung. Die Freigabe und Verfügbarkeit von Produkten kann auf bestimmte Länder/Regionen beschränkt sein. Dieses Material ist nur für Ärzte gedacht und enthält keine medizinischen Ratschläge oder Empfehlungen. Die Weitergabe an andere Empfänger ist untersagt. Dieses Material darf nicht ohne ausdrückliche schriftliche Zustimmung von ZimVie Dental kopiert oder nachgedruckt werden. ZV0970DEREVA04/23 ©2023 ZimVie. Alle Rechte vorbehalten.

