



Conçus pour favoriser la rétention
maximale du volume osseux

Granules Xenograft Endobon[®]

Régénération
grâce au design



 **ZimVie**



Granules Xenograft Endobon

Conçus pour favoriser la rétention maximale du volume osseux



Les granules Xenograft Endobon se collent les uns aux autres lorsqu'ils sont hydratés, ce qui facilite leur transfert jusqu'au site de l'anomalie.

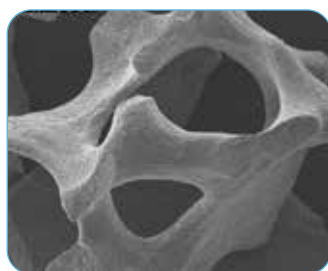
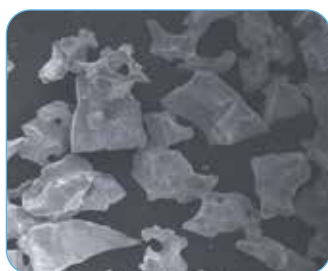
Petits granules

Calibre de 500 à 1 000 μm utilisé avantageusement pour la greffe d'anomalies de petite taille, par exemple les sites d'extraction.



Gros granules

Calibre de 1 000 à 2 000 μm utilisé avantageusement pour la greffe d'anomalies de grande taille, par exemple les élévations du plancher sinusien.



Micro et macro pores des particules des granules Endobon Xenograft observés par MEB (grossissement 20X et 100X).

Conditionnement pratique dans des godets faciles à ouvrir.

Les formats économiques (5 ml et 8 ml) sont constitués de plusieurs godets de 1 ml chacun pour une administration unitaire.



Substitut osseux

- Hydroxyapatite d'origine bovine entièrement déprotéinée par un processus à haute température en deux temps éliminant les bactéries, les virus et les prions
- Matériau essentiellement non résorbable parfaitement adapté pour la régénération osseuse lorsqu'il est primordial de conserver efficacement l'espace
- Ostéoconducteur grâce à l'interconnexion entre les micro et les macro pores en cas d'ostéointégration, ce qui favorise la stabilité de la greffe et le développement vasculaire¹

Indications

Les granules Xenograft Endobon sont indiqués dans les procédures chirurgicales dentaires et/ou orales suivantes :

- Augmentation/Reconstruction de la crête alvéolaire
- Obturation d'une alvéole après extraction dentaire
- Élévation du plancher sinusien

1. Hing KA, Best SM, Bonfield W. Characterization of porous hydroxyapatite. J Mater Sci Mater Med. 1999 Mar;10(3):135-45.

Augmentation de la crête antérieure



Fig. 1. Sites d'extraction des quatre incisives du maxillaire et mise en place immédiate de l'implant.



Fig. 2. Greffe avec les petits granules Endobon Xenograft recouverts d'une membrane de collagène résorbable OsseoGuard®.



Fig. 3. Les lambeaux de tissus mous ont été refermés, puis suturés.



Fig. 4. Aspect clinique des tissus mous montrant une cicatrisation excellente après quatre mois.



Fig. 5. Aspect clinique du site régénéré au bout de quatre mois, après retrait des restes de la membrane.



Fig. 6. Vue occlusale après quatre mois.

Anomalies dans la zone esthétique après extraction



Fig. 7. Anomalies dans la zone des incisives centrales et latérales droites du maxillaire après extraction.



Fig. 8. Vue occlusale des anomalies des sites d'extraction.



Fig. 9. Vue faciale des anomalies de déhiscence après mise en place de l'implant.



Fig. 10. Vue occlusale des implants et des anomalies.



Fig. 11. Greffe avec les petits granules Endobon Xenograft recouverts d'une membrane de collagène résorbable OsseoGuard®.



Fig. 12. Régénération au bout de quatre mois, après retrait des restes de la membrane.

Histologie au bout de deux ans



Fig. 1. Reconstitution histologique de l'os régénéré illustrant l'intégration des granules Xenograft Endobon et l'os nouvellement formé.

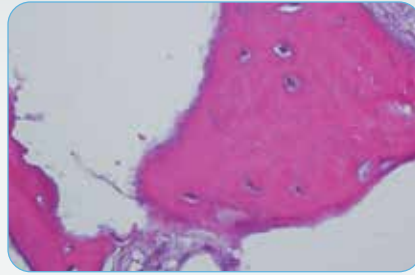


Fig. 2. Avec un grossissement de 40X, on peut voir l'os nouvellement formé (en violet) et l'os mature (en rose) qui entourent les granules Xenograft Endobon (en blanc).

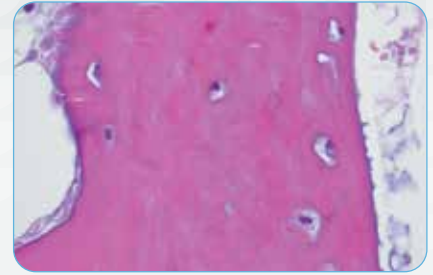


Fig. 3. Avec un grossissement de 60X, l'os lamellaire est bien formé.

Informations produit

Granules Xenograft Endobon

Réf. catalogue #	Volume	Calibre des granules
Petits granules		
ROX05	0,5 ml	500–1000 µm
ROX10	1,0 ml	500–1000 µm
ROX20	2,0 ml	500–1000 µm
Gros granules		
ROXLG20	2,0 ml	1000–2000 µm
ROXLG50	5,0 ml*	1000–2000 µm
ROXLG80	8,0 ml*	1000–2000 µm

*Format économique. Les formats économiques sont constitués de 5 ou 8 godets de 1 ml chacun.



Contactez-nous au 01-41-05-43-43 ou rendez-vous sur ZimVie.com/dental

ZimVie Dental
4555 Riverside Drive
Palm Beach Gardens, FL 33410
1-800-342-5454
Phone: +1-561-776-6700
Fax: +1-561-776-1272

Zimmer Dental SAS
Bâtiment Québec
19 Rue d'Arcueil
94528 Rungis Cedex
Tel. : 0141-05-43-43
Fax : 0141-05-43-40
ZV.commandes@ZimVie.com

ZimVie
Restoring Daily Life.®

Sauf indication contraire, comme indiqué ici, toutes les marques déposées sont la propriété de ZimVie et tous les produits sont fabriqués par une ou plusieurs des filiales dentaires de ZimVie Inc. (Biomet 3i, LLC, Zimmer Dental, Inc., etc.) commercialisés et distribués par ZimVie Dental et par ses partenaires de commercialisation. Endobon est fabriqué par Biomet France Sarl. Endobon et les Membranes barrières résorbables OsseoGuard sont distribués par ZimVie Dental et par ses partenaires de commercialisation. Pour plus d'informations sur les produits, se reporter aux étiquettes ou au mode d'emploi. L'agrément et la disponibilité de certains produits peut se limiter à certains pays/régions. Ce document est réservé exclusivement aux cliniciens et ne propose ni avis ni recommandation médicale. Il est interdit de le transmettre à d'autres destinataires. Il est interdit de copier ou de réimprimer ce document sans l'autorisation expresse par écrit de ZimVie Dental. ZV0970FR RÉV. A 06/23 ©2023 ZimVie. Tous droits réservés.

