



Concebidos para facilitar a retenção
máxima do volume ósseo

Xenoenxerto granulado Endobon[®]

Regeneração programada



 **ZimVie**

Xenoenxerto granulado Endobon

Concebidos para facilitar a retenção máxima do volume ósseo



Os xenoenxertos granulados Endobon, quando hidratados, aderem uns aos outros, para uma fácil transferência para o local do defeito.

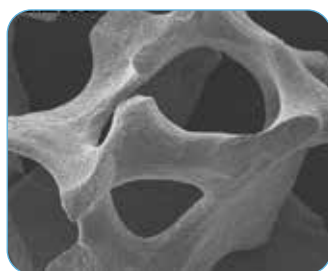
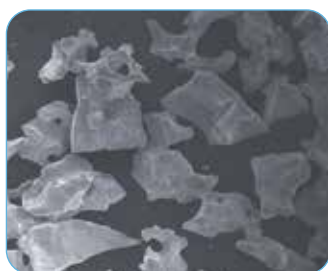
Grânulos pequenos

As partículas de 500-1000 μm são indicadas para enxertos em pequenos defeitos ósseos, tais como cavidades de extração.



Grânulos grandes

As partículas de 1000-2000 μm são indicadas para enxertos em grandes defeitos ósseos, tais como elevações sinusais.



Imagens obtidas por microscopia eletrônica de varrimento (MEV) de xenoenxertos granulados Endobon com ampliações de 20x e 100x, que mostram os micro e os macro poros presentes nas partículas.

Embalados convenientemente em cápsulas de fácil abertura.

Os pacotes económicos (5 ml e 8 ml) são embalados individualmente em recipientes de 1 ml para dosagens individuais.



Substituto de enxertos ósseos

- Hidroxiapatite de origem bovina totalmente desproteínizada através de um processo a elevadas temperaturas e em duas fases para proteção contra bactérias, vírus e príões
- Um material essencialmente não reabsorvível, ideal para a regeneração de defeitos ósseos quando é necessária a manutenção eficaz de espaço
- Osteocondutivo devido à interligação de micro e macro poros para a integração óssea, o que facilita a estabilidade do enxerto e promove a vascularização¹

Indications

Os xenoenxertos granulados Endobon são indicados para os seguintes procedimentos cirúrgicos dentários e/ou orais:

- Aumento/reconstrução do rebordo alveolar
- Preenchimento de uma cavidade após a extração do dente
- Elevação do seio

Aumento do rebordo anterior



Fig. 1. Cavidades de extração de quatro incisivos maxilares e colocação imediata do implante.



Fig. 2. Enxerto com grânulos pequenos de xenoenxerto Endobon cobertos por uma membrana de colagénio reabsorvível OsseoGuard®.



Fig. 3. Os rebordos de tecido mole foram fechados e suturados.



Fig. 4. Aparência clínica de tecidos moles quatro meses após a cirurgia, apresentando uma excelente cicatrização.



Fig. 5. Aspeto clínico do local regenerado quatro meses após a remoção dos vestígios da membrana.



Fig. 6. Vista oclusal após quatro meses.

Defeitos pós-extração na zona estética



Fig. 7. Defeitos pós-extração na área central direita do maxilar e do incisivo lateral.



Fig. 8. Vista oclusal dos defeitos do local da extração.



Fig. 9. Vista facial de defeitos ósseos tipo deiscência após a colocação do implante.



Fig. 10. Vista oclusal dos implantes e defeitos.



Fig. 11. Enxerto com grânulos pequenos de xenoenxerto Endobon cobertos por uma membrana de colagénio reabsorvível OsseoGuard.



Fig. 12. Regeneração quatro meses após a remoção dos vestígios da membrana.

Histologia após dois anos



Fig. 1. Núcleo histológico do osso regenerado que mostra que os xenoinxertos granulados Endobon estão integrados com osso recém-formado.

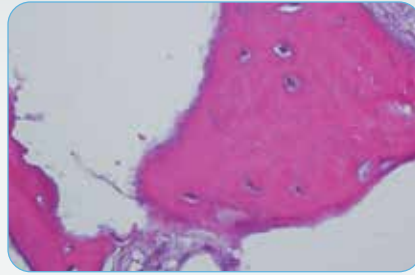


Fig. 2. Com uma ampliação de 40x, repare no osso recém-formado (violeta) e no osso maduro (rosa) que rodeiam os xenoinxertos granulados Endobon (branco).

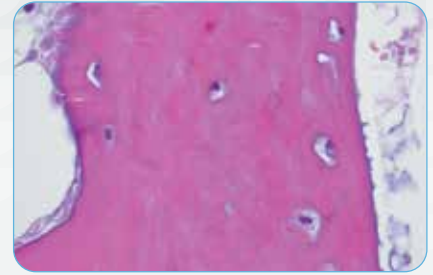


Fig. 3. Com uma ampliação de 60x, o osso lamelar está bem formado.

Informações para encomendas

Xenoinxerto granulado Endobon

Número de catálogo	Volume	Tamanho da partícula
Grânulos pequenos		
ROX05	0,5 ml	500–1000 µm
ROX10	1,0 ml	500–1000 µm
ROX20	2,0 ml	500–1000 µm
Grânulos grandes		
ROXLG20	2,0 ml	1000–2000 µm
ROXLG50	5,0 ml*	1000–2000 µm
ROXLG80	8,0 ml*	1000–2000 µm

*Indica um pacote económico. Os pacotes económicos são compostos por várias unidades de 1,0 ml cada (5 unidades ou 8 unidades, respetivamente).



Contacte-nos através do número 800-827-836 ou visite o site ZimVie.com/dental

ZimVie Dental
4555 Riverside Drive
Palm Beach Gardens, FL 33410
1-800-342-5454
Phone: +1-561-776-6700
Fax: +1-561-776-1272

Biomet 3i Dental Ibérica S.L.U.
WTC Almeda Park, Ed. 4, Planta 2ª
C/Tirso de Molina, 40
08940, Cornellà de Llobregat
Espanha
Atención al cliente: 800-827-836
Fax para pedidos: +34-93-445-81-36
ZV.pedidos@ZimVie.com

ZimVie
Restoring Daily Life.®

Salvo indicação em contrário, conforme aqui mencionado, todas as marcas comerciais são propriedade da ZimVie e todos os produtos são fabricados por uma ou mais subsidiárias da divisão dental da ZimVie Inc. (Biomet 3i, LLC, Zimmer Dental, Inc., etc.) e comercializados e distribuídos pela ZimVie Dental e pelos seus parceiros de comercialização autorizados. O Endobon é fabricado pela Biomet France, Sarl. Endobon e as Membranas de barreira reabsorvíveis OsseoGuard são distribuídos pela ZimVie Dental e pelos seus parceiros de comercialização autorizados. Para obter informações adicionais sobre os produtos, consulte os rótulos individuais dos produtos ou as instruções de utilização. Os produtos podem não estar disponíveis ou autorizados em todos os países/regiões. Este material destina-se apenas a profissionais médicos e não constitui parecer ou recomendações médicas. É proibida a distribuição a quaisquer outros destinatários. Este material não pode ser copiado ou reproduzido sem o expresse consentimento escrito da ZimVie Dental. ZV0970PT REV A 04/23 ©2023 ZimVie. Todos os direitos reservados.

