



Unione di forza  
ed elasticità

# CopiOs®

## Membrana pericardica

### 1 Prestazione dimostrata

- Prestazioni clinicamente dimostrate nelle procedure di rigenerazione ossea guidata,<sup>1,2</sup> dove la facilità di manipolazione e l'adattabilità al contorno della superficie sono essenziali

### 2 Lunga durata

- Ha dimostrato di offrire una barriera stabile e di lunga durata durante la guarigione e l'integrazione degli alloinnesti Puros® e degli impianti a inserimento immediato o differito<sup>1,2</sup>

### 3 Conserva la struttura tissutale naturale

- Supporta la risposta estetica del tessuto molle<sup>1,2</sup> mediante la facilitazione dell'adesione cellulare, della proliferazione cellulare e del rimodellamento nel tessuto connettivo vascolarizzato<sup>1,3</sup>
- Conserva la struttura e la composizione dei tessuti naturali grazie all'esclusivo processo Tutoplast®, offrendo prestazioni e maneggevolezza ottimali<sup>1,2</sup>



 **ZimVie**

# L'esclusivo processo Tutoplast

Per oltre 40 anni, i tessuti trattati con Tutoplast sono stati utilizzati con sicurezza in oltre 6 milioni di interventi.<sup>4</sup>

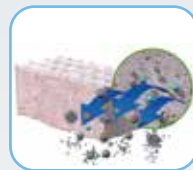
L'esclusivo processo Tutoplast garantisce i massimi standard qualitativi e di sicurezza tissutale con il minimo rischio di trasmissione delle malattie.<sup>4</sup> Il processo preserva la preziosa integrità del collagene della matrice e l'integrità dei tessuti, inattivando nel contempo gli agenti patogeni e rimuovendo delicatamente materiali indesiderati quali cellule, antigeni e virus.<sup>4</sup> Il risultato sono tessuti sicuri e biocompatibili.



1. Trattamento alcalino



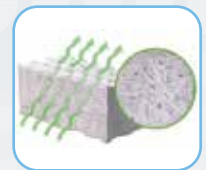
2. Trattamento osmotico



3. Trattamento ossidativo



4. Trattamento con solvente



5. Irradiazione

## Osservate più da vicino



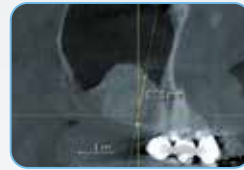
Radiografia della situazione iniziale.



Sollevamento del seno utilizzando l'aloinnesto di particolato di osso spongioso Puros.



Posizionamento della membrana pericardica CopiOs sulla finestra laterale.



Scansione CBCT 4 mesi dopo l'intervento.

Fotografie ©2012 Dr. Ole Richter. Tutti i diritti riservati. I risultati individuali possono variare.

## Informazioni per gli ordini

Codice articolo	Descrizione
97002	Membrana pericardica CopiOs, 15 x 20 mm
97003	Membrana pericardica CopiOs, 20 x 30 mm
97004	Membrana pericardica CopiOs, 30 x 40 mm

1. Kistler S, Bayer G, Kistler F, Am Lech L. Experience with the biological Tutodent membrane in implant practice. *Implantologie Zeitung Journal*. 2004;8(7):47-48.
2. Simsek B, Simsek S. Evaluation of success rates of immediate and delayed implants after tooth extraction. *Chinese Medical Journal*. 2003;116(8):1216-1219.
3. Steigmann M. Pericardium membrane and xenograft particulate grafting materials for horizontal alveolar ridge defects. *Implant Dent*. 2006;15:186-191.
4. Dati in archivio presso RTI Surgical, Inc.

Per informazioni: +39 0438 37681 o [ZimVie.com/dental](http://ZimVie.com/dental)

**ZimVie Global Headquarters**  
4555 Riverside Drive  
Palm Beach Gardens, FL 33410  
Phone: +1-561-776-6700  
Fax: +1-561-776-1272  
[dentalCS@ZimVie.com](mailto:dentalCS@ZimVie.com)

**Zimmer Dental Italy srl**  
Viale Italia n. 205/D  
31015 Conegliano (TV)  
Tel.: +39-0438-37681  
Fax: +39-0438-553181  
[ZimmerDental.Italy@ZimVie.com](mailto:ZimmerDental.Italy@ZimVie.com)

 **ZimVie**  
Restoring Daily Life.™

Salvo indicação em contrário, conforme aqui mencionado, todas as marcas comerciais são propriedade da ZimVie e todos os produtos são fabricados por uma ou mais subsidiárias da divisão dental da ZimVie Inc. (Biomet 3i, LLC, Zimmer Dental, Inc., etc.) e comercializados e distribuídos pela ZimVie Dental e pelos seus parceiros de comercialização autorizados. Tutoplast è un marchio di fabbrica registrato di Tutogen Medical GmbH. Gli aloinnesti Puros e le membrane pericardiche CopiOs sono prodotte da RTI Surgical, Inc. Para obter informações adicionais sobre os produtos, consulte os rótulos individuais dos produtos ou as instruções de utilização. Os produtos podem não estar disponíveis ou autorizados em todos os países/regiões. Este material destina-se apenas a profissionais médicos e não constitui parecer ou recomendações médicas. É proibida a distribuição a quaisquer outros destinatários. Este material não pode ser copiado ou reproduzido sem o expresso consentimento escrito da ZimVie Dental. ZV0985IT REV A 06/23 ©2023 ZimVie. Tutti i diritti riservati.

