 Construyendo hueso
de forma natural



Puros® Cortical Aloinjerto Particulado

Regeneración duradera

- Se puede usar solo o combinado con otros biomateriales en procedimientos de mantenimiento de espacio y aumento de volumen.¹
- De reabsorción lenta, mantiene una red abierta para la proliferación de células formadoras de hueso.¹
- Conserva la matriz de colágeno natural y la estructura mineral del hueso cortical humano.^{2,3}

Éxito clínico

- Se remodela en una estructura laminar densa sin sacrificar el contorno de la cresta, originando hueso natural viable con una densidad similar a la del hueso natural.⁴
- Cuando se utiliza en una técnica de "sándwich" para el tratamiento de dehiscencias vestibulares localizadas, Park y Wang han informado de una ganancia media de 1,8 mm en espesor del hueso.⁵
- Según los resultados de un estudio, una combinación de las técnicas de "sándwich" y colgajo de sobre generó una ganancia de 1,5 mm a 3,5 mm en espesor medio de la cresta y del 84% al 100% en altura media de la cresta.⁶

Seguro y fácil de usar

- Esterilizado utilizando el proceso patentado Tutoplast®.
- Más de cuarenta años de historia y más de cinco millones de casos documentados.³
- Fácil manipulación, rápida hidratación, período de validez de cinco años y conservación a temperatura ambiente.

 **ZimVie**

Puros Cortical Aloinjerto Particulado

Ofrece la densidad y la resistencia de un autoinjerto cortical¹ sin necesidad de obtener hueso de manera invasiva y costosa.

El extraordinario proceso Tutoplast

- El proceso patentado Tutoplast garantiza el más alto nivel de seguridad y calidad del tejido con un riesgo mínimo de transmisión de enfermedades.^{2,3}
- El proceso preserva la valiosa matriz de colágeno y la integridad del tejido a la vez que inactiva los microorganismos patógenos y elimina cuidadosamente sustancias no deseadas como células, antígenos y virus.³ El resultado es un tejido seguro y biocompatible.³
- Los tejidos procesados con Tutoplast se han usado con seguridad en más de cinco millones de procedimientos en los últimos cuarenta años.³

Eficacia clínica de injertos con material cortical particulado

Los injertos con material cortical particulado han demostrado excelentes resultados clínicos en:

- Aumento de seno maxilar.⁷⁻⁸
- Relleno de espacios alrededor de injertos en bloque.³
- Aumento de la cresta alveolar.⁴⁻⁶
- Técnicas de injerto en "tienda" y "sándwich".^{4,6}



Deslipidación



Tratamiento osmótico



Tratamiento oxidativo



Deshidratación de disolventes

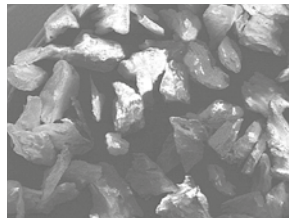


Radiación gamma de dosis limitada

Obsérvelo más de cerca



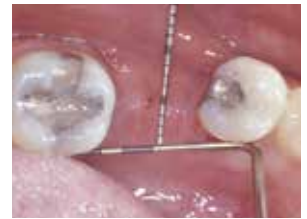
Vista preoperatoria de una cresta con reabsorción severa.



SEM de Particulado Cortical Puros.



Particulado Cortical Puros colocado.



Tres meses después de la intervención: ancho de cresta restaurado a los contornos naturales (4 mm de aumento).

Información para pedidos

Referencia	Descripción
68271	Particulado Cortical Puros, 0,25-1 mm/0,5 cm ³
68272	Particulado Cortical Puros, 0,25-1 mm/1 cm ³
68273	Particulado Cortical Puros, 0,25-1 mm/2 cm ³
68274	Particulado Cortical Puros, 1-2 mm/0,5 cm ³
68275	Particulado Cortical Puros, 1-2 mm/1 cm ³
68276	Particulado Cortical Puros, 1-2 mm/2 cm ³

Fotografías clínicas ©2012 Sang-Hoon Park, DDS y Hom-Lay Wang, DDS, MSD, Departamento de Periodoncia, Universidad de Michigan. Todos los derechos reservados. Los resultados individuales podrían variar.

Referencias

1. Wang HL, Boyapati L. *Implant Dent.* (2006);15:8-17.
2. Schoepf C. *International Magazine of Oral Implantology.* (2006);1:10-15.
3. Data on file with RTI Surgical, Inc.
4. Le B, Burstein J, Sedghizadeh P. *Implant Dent.* (2008);17:40-50.
5. Park SH, Wang HL. *Int J Periodontics Restorative Dent.* (2006);26:589-595.
6. Park SH, Wang HL. *Implant Dent.* (2005);14:349-356.
7. Schlegel KA, Schultze-Mosgau S, Wiltfang J, Neukam FW, Rupprecht S, Thorwarth M. *Clin Oral Implants Res.* (2006);17:673-678.
8. Rubio de Rezende ML, Nascimento de Melo LG, Hamata MM, Monteiro-Amado F. *Implant Dent.* (2008);17:332-338.
9. Tadic D. et al. *Biomaterials* (2004);25:987-94.

Póngase en contacto con nosotros llamando al 900-800-303 (desde España) y 800-827-836 (desde Portugal) o visite ZimVie.com

ZimVie
4555 Riverside Drive
Palm Beach Gardens, FL 33410
1-800-342-5454
Phone: +1-561-776-6700
Fax: +1-561-776-1272
dentalCS@ZimVie.com

Biomet 3i Dental Ibérica S.L.U.
WTC Alameda Park, Ed. 4, Planta 2ª
C/Tirso de Molina, 40
08940, Cornellà de Llobregat
Atención al cliente España: 900-800-303
Atención al cliente Portugal: 800-827-836
Fax para pedidos: 93-445-81-36
ZV.pedidos@ZimVie.com

ZimVie
Restoring Daily Life.®

Salvo que se indique lo contrario, tal y como se especifica en el presente documento, todas las marcas comerciales son propiedad de ZimVie, y todos los productos son fabricados por una o más de las filiales dentales de ZimVie Inc. (Biomet 3i, LLC, Zimmer Dental, Inc., etc.) y distribuidos y comercializados por ZimVie Dental y sus socios comercializadores autorizados. Los aloinjertos Puros son fabricados por RTI Biologics, Inc. Tutoplast® es una marca comercial de Tutogen Medical GmbH. Si desea información adicional sobre un producto, consulte el prospecto o las instrucciones de uso de dicho producto concreto. La autorización y la disponibilidad del producto pueden estar limitadas en determinados países/regiones. Este material está destinado a clínicos exclusivamente, y no incluye asesoramiento ni recomendaciones de carácter médico. Queda prohibida su distribución a ningún otro destinatario. Está prohibido copiar o reimprimir este material sin el consentimiento expreso por escrito de ZimVie Dental. ZVI463ES REV A 10/23 ©2023 ZimVie Inc. Todos los derechos reservados.

