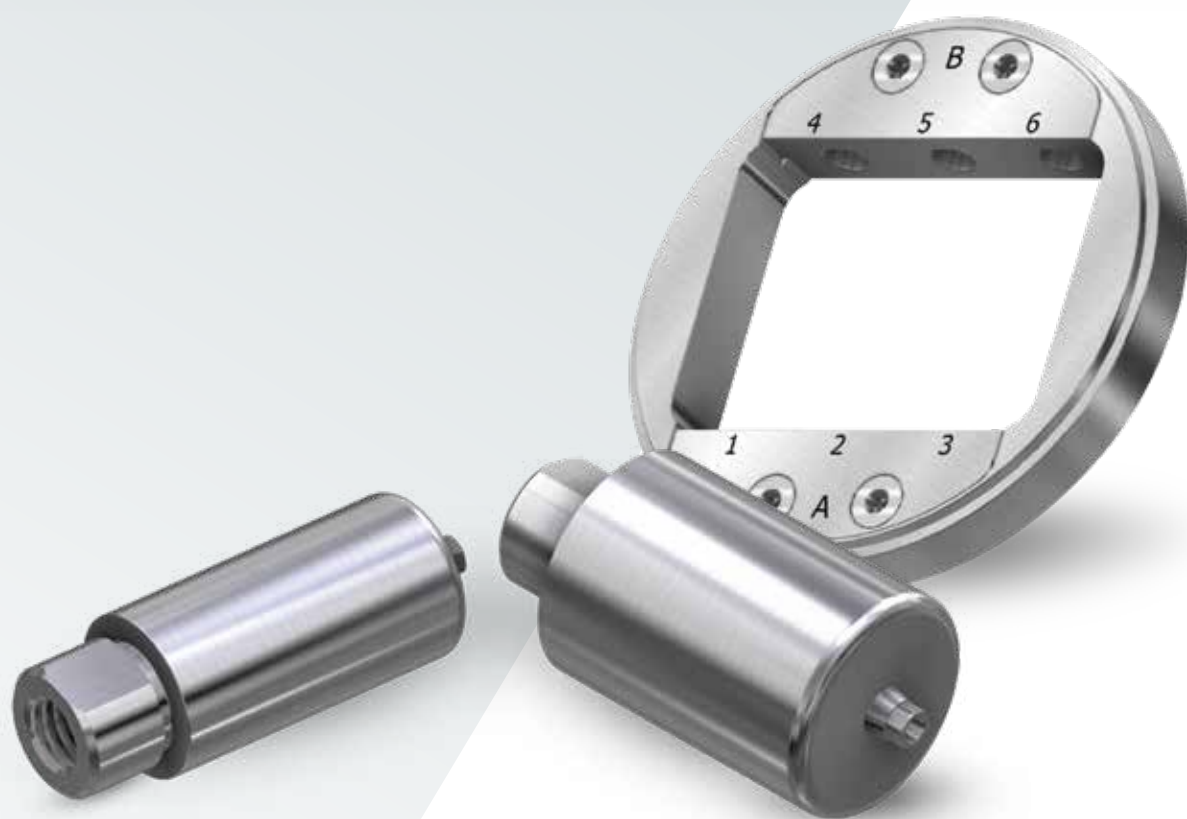


# Fresaggio Azure™

Soluzioni protesiche multi-piattaforma



*La soluzione per ogni  
connessione*

**azure™**



## Presentazione dei blank prefresati e dei supporti per blank Azure.

Le soluzioni per fresaggio multi-piattaforma Azure offrono un ampio portafoglio di blank in titanio prefresati e di supporti per blank per soddisfare le tue esigenze di produzione interna.

I blank prefresati Azure, disponibili per oltre 25 dei sistemi implantari leader del settore, sono progettati in titanio di grado V ELI (grado 23) e vantano connessioni basate su un'ingegneria di precisione.

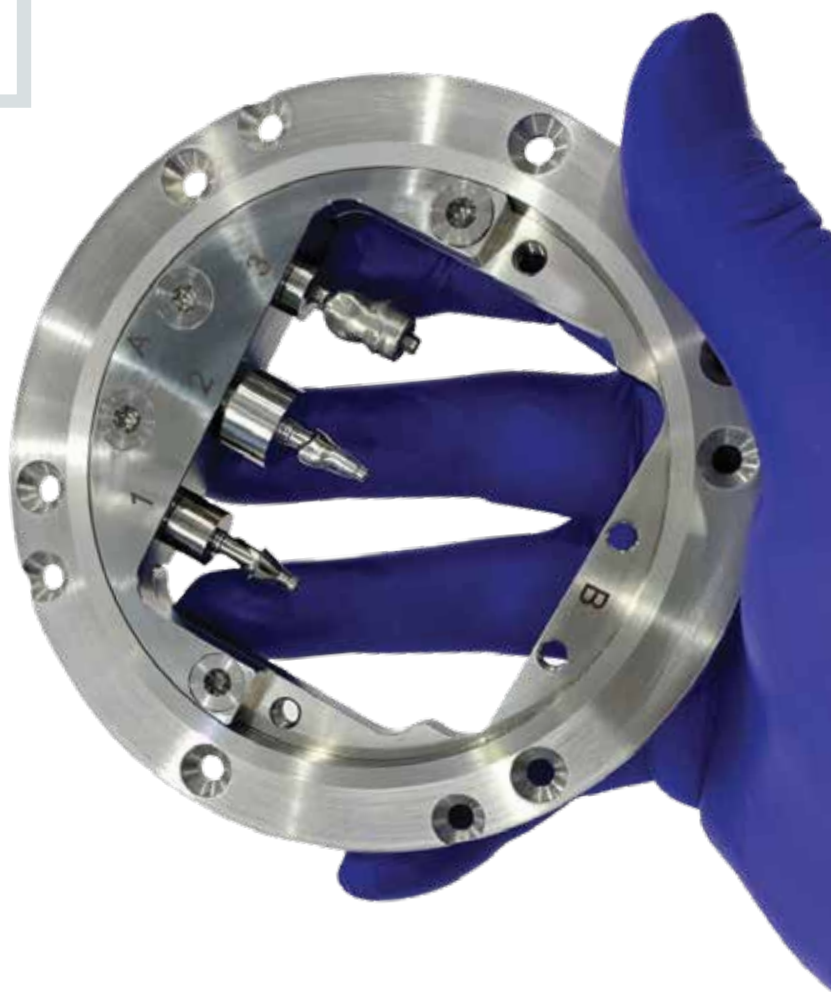
I blank prefresati e i supporti per blank Azure sono progettati per garantire precisione e stabilità durante il processo di fresaggio e sono compatibili con i sistemi di fresaggio leader del settore.

# Blank prefresati Azure™

## Controllo ed efficienza

La possibilità di eseguire internamente il fresaggio dei blank in titanio offre ai laboratori odontotecnici un controllo e un'efficienza senza precedenti. La gestione interna del processo di fresaggio consente ai laboratori di assicurare i massimi standard di precisione e qualità, adattando ogni pezzo alle esigenze del singolo paziente senza i vincoli di specifiche di terzi o tempistiche lunghe.

**Grazie alle soluzioni per fresaggio di Azure, sarai tu ad avere il controllo.**



# Blank prefresati Azure

## Caratteristiche e vantaggi



- **Titanio di grado V ELI** per una maggiore biocompatibilità e proprietà meccaniche migliorate
- Disponibili con diametro da 10 mm o 14 mm per offrire **versatilità** nelle procedure protesiche
- La lunghezza di fresaggio armonizzata di 20 mm, una delle più **lunghe sul mercato**, offre:
  - versatilità della progettazione, grazie a **un'ampia gamma di modelli** e personalizzazioni
  - **convenienza** ed efficienza
  - definizione uniforme del punto zero per risultati più accurati





Il sistema di supporto dei blank prefresati Azure offre:

- **posizionamento saldo** dei blank in situ
- **allineamento preciso** con l'attrezzatura per il fresaggio
- **efficienza e accuratezza** grazie alla facilità d'uso e alla prevedibilità

- **Vite inclusa**
- Altezza di transizione gengivale minima, appena 0,3 mm per consentire il massimo margine di **libertà di progettazione**
- Connessioni precise per una **migliore stabilità** e un miglior adattamento, nonché per un flusso di lavoro snello e più prevedibile

# Impiego dei blank prefresati Azure

Una volta deciso di utilizzare i blank prefresati Azure e trovato un supporto compatibile con la fresatrice, sono previste modalità diverse per procurarsi il supporto scelto, a seconda del tipo di software CAM utilizzato.

## Supporti per software CAM originale

Se si utilizza il software CAM originale di VHF o Imes, è necessario contattare il fabbricante o rivenditore e richiedere un supporto idoneo. Se il fornitore non è in grado di procurare il supporto richiesto, potrebbe essere necessario pagare una "Commissione di riscatto" per sbloccare il software e poter utilizzare un supporto Azure.

## Supporti per software CAM di terzi

Se si sta già utilizzando un software di terzi, non c'è limite all'utilizzo di un supporto Azure.



# Guida di riferimento rapido dello strumento di fresatura

## Strumento

Marchio	Modello	Diametro dello strumento
3M-ESPE	Lava CVC 240	3 mm
Amann Girrbach	Ceramill Motion 2 5x, Mikro 5x, Mikro 4x, Mikro IC	3 mm
Charly Dental	CD04-S, CD05-S	3 mm
	CD50	3 mm/4 mm/6 mm
Datron	D5	3 mm/4 mm/6 mm
	D1	4 mm
Dental Concept Systems	DC5, DC1	6 mm
Dentaswiss	DS2000, DS2100	3 mm
DMG Mori	Ultrasonic 10, Ultrasonic 20	3 mm/4 mm/6 mm
DT Digital	Finocam A5, Finocam Ca, Finocam Ca+	3 mm
Ernst Hinrichs	Hinrimill 5, Hinrimill 5.8, Hinrimill T5	3 mm
Euromax Monaco	Opera Easy 5, Opera Expert 5, Opera Pro-Expert 5	3 mm
	Opera Premium	6 mm
Goldquadrat	Quattro Mill Maxi, Quattro Mill Comfort 5x	3 mm
Imes-Icore®	Coritec One, Coritec 140i, Coritec 245i, Coritec 250i	3 mm
	Coritec 350i, Coritec 450i, Coritec 650i, Coritec 750i	6 mm
Jensen	Preciso M305-X, Preciso M205 Mill	3 mm
Mani Schütz Dental	Tizian Cut 5 Dry, Tizian Cut Eco Plus, Tizian Cut 5	3 mm
	Tizian Cut 5.2, Tizian Cut 5.2 Plus	6 mm
MB Maschinen	Cobra Mill Desk 5, Cobra Mill 5m, Cobra Mill 48	3 mm
	Cobra Mill 5a1	6 mm
	Cobra Mill 58	3 mm/4 mm/6 mm
R+K Organical Cad/Cam	Organical Desktop 7c, Organical Desktop 6	3 mm
Röders	RXD4, RXD5, RXD5C	3 mm/4 mm/6 mm
Roland	DWX50, DWX51D	4 mm
Shera	Eco-Mill Dry	3 mm
Straumann®	Cares M-Series	3 mm
VHF	S1, S2, K5	3 mm
Yenadent	D14, D15, D6, D43, Dc40	4 mm, 6 mm
Zirkonzahn®	M1 Wet Heavy Metal, M1 Abutment, M4 Wet Heavy Metal, M5 Heavy Metal, M6 Wet Heavy Metal	6 mm

# Supporti per blank prefresati

## ARS-BH

### Per macchine standard con disco da 98 mm

Compatibile con la maggior parte delle fresatrici industriali con supporto arrotondato per disco da 98 mm, tra cui Arum, Dmg, Datron, Haas, Robodrill e altre.

#### La confezione include:

- supporto (supporti esterno e interno A e B)
- 5 viti (4 per i supporti interni, 1 di ricambio)
- 7 viti (6 per fissare i blank al supporto interno, 1 di ricambio)
- 1 blank di calibrazione blu
- 1 strumento esagonale per serrare le viti



## ARI-BH

### Per macchine Imes-Icore®

Compatibile con Coritec 120i Pro, Coritec 245i Touch, Coritec 250i Touch, Coritec 350i, Coritec 350i Loader, Coritec 450i, Coritec 550i, Coritec 650i e Coritec 650i Loader.

#### La confezione include:

- supporto (supporti esterno e interno A e B)
- 5 viti (4 per i supporti interni, 1 di ricambio)
- 7 viti (6 per fissare i blank al supporto interno, 1 di ricambio)
- 1 blank di calibrazione blu
- 1 strumento esagonale per serrare le viti



## ARVHF-BHS125K5

### Per le macchine VHF

Compatibile con le macchine VHF S1, VHF S2, VHF K5 e VHF S5.

#### La confezione include:

- supporto (supporti esterno e interno A e B)
- 5 viti (4 per i supporti interni, 1 di ricambio)
- 7 viti (6 per fissare i blank al supporto interno, 1 di ricambio)
- 1 blank di calibrazione blu
- 1 strumento esagonale per serrare le viti



## ARVHF-BHZ4

### Per le macchine VHF

Compatibile con le macchine VHF® Z4.

#### La confezione include:

- supporto
- 3 viti (1 per fissare il blank al supporto, 2 di ricambio)
- 1 chiave Torx (per serrare i blank al supporto)



## ARVHF-BHR5

### Per le macchine VHF

Compatibile con le macchine VHF® R5.

#### La confezione include:

- supporto (supporti esterno e interno A e B)
- 5 viti (4 per i supporti interni, 1 di ricambio)
- 7 viti (6 per fissare i blank al supporto interno, 1 di ricambio)
- 1 blank di calibrazione blu
- 1 strumento esagonale per serrare le viti



## Supporti per blank prefresati *(continua)*

### ARVHF-BHN4

#### Per le macchine VHF

Compatibile con le macchine VHF N4.

#### La confezione include:

- supporto
- 2 viti (1 per il supporto, 1 di ricambio)
- 3 viti (6 per fissare i blank al supporto interno)
- 1 strumento esagonale (per serrare i blank al supporto)
- 1 chiave Torx (per serrare il supporto)



### ARY-BHD61543N

#### Per macchine Yenadent®

Compatibile con D6, D15 e D43N.

#### La confezione include:

- supporto (supporti esterno e interno A e B)
- 5 viti (4 per i supporti interni, 1 di ricambio)
- 7 viti (6 per fissare i blank al supporto interno, 1 di ricambio)
- 1 blank di calibrazione blu
- 1 strumento esagonale per serrare le viti



### ARY-BHSC

#### Per macchine con supporto/scambiatore 3R

Compatibile con D14P.

#### La confezione include:

- supporto
- 25 viti (20 per fissare i blank, 5 di ricambio)
- 1 chiave Torx (per serrare le viti)

### AK-1 di ROLAND (non fornito da Azure)

I blank prefresati Azure sono compatibili con il supporto AK-1, sviluppato e fornito da ROLAND.

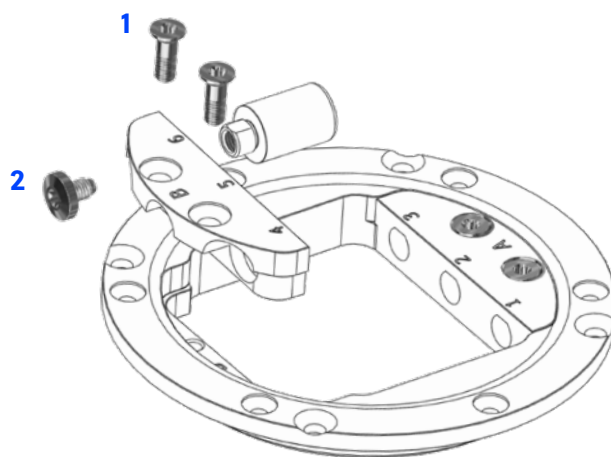


# Installazione dei blank prefresati nei supporti

## Supporti con supporti esterno e interno A e B

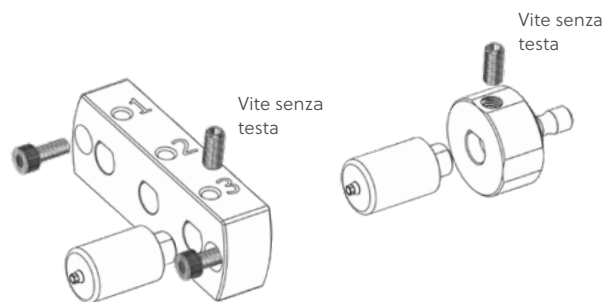
- Supporti ARS-BH, ARI-BH, ARVHF-BHS125K5, ARVHF-BHR5 e ARY-BHD61543N
- Questi supporti sono dotati di un sistema "a vite" intuitivo in cui i blank prefresati sono fissati ai supporti interni al di fuori della macchina e poi posizionati nella base del supporto che rimane all'interno della macchina. Posizionare e rimuovere i blocchi sarà quindi più semplice e veloce.

- 1** **Svitare** le sezioni A e B del supporto interno dalla base del supporto, rimuovendo le quattro viti accessibili anteriormente.
- 2** **Fissare** il blank prefresato nelle sezioni A o B del supporto interno con viti inserite nel bordo curvo della sezione interna A o B. Orientare la superficie piatta del blank prefresato verso la superficie piatta anteriore del supporto interno.
- 3** **Ripetere all'inverso** il primo passaggio, riavvitando le sezioni A e B del supporto interno nella base del supporto con le otto viti accessibili anteriormente.



## Supporti con viti senza testa

- Supporti ARVHF-BHZ4, ARVHF-BHN4 e ARY-BHSC.
- Posizionare il blank prefresato con la superficie piatta orientata verso il basso e tenerlo in posizione con la vite di bloccaggio/senza testa.



# Informazioni per gli ordini dei blank prefresati

Fabbricante originale	Compatibile con	Sistema Azure	N. di riferimento Azure	Piattaforma	Diametro		
Dentsply Sirona	Ankylos®* C/X	DA-Internal	ARDA-BTH3410	3,5/4,5 mm	10 mm		
	Axiom® Bone Level e Tissue Level	AA-Conical	ARAA-BTH3410	3,4 mm	10 mm		
	Astra Tech Implant System® Osseospeed® EV	DAEV-Conical	ARDAEV-BTH310	3 mm	10 mm		
			ARDAEV-BTH3610	3,6 mm	10 mm		
			ARDAEV-BTH3614	3,6 mm	14 mm		
			ARDAEV-BTH4210	4,2 mm	10 mm		
			ARDAEV-BTH4214	4,2 mm	14 mm		
			ARDAEV-BTH4810	4,8 mm	10 mm		
	Astra Tech Implant System® Osseospeed® TX	DATX-Internal	ARDAEV-BTH4814	4,8 mm	14 mm		
			ARDATX-BTH310	3 mm	10 mm		
			ARDATX-BTH3510	3,5/4 mm	10 mm		
			ARDATX-BTH3514	3,5/4 mm	14 mm		
			ARDATX-BTH4510	4,5/5 mm	10 mm		
	ARDATX-BTH4514	4,5/5 mm	14 mm				
Begos Semados®				BS-Internal	ARBS-BTH32510	3,25/3,75 mm	10 mm
					ARBS-BTH510	5 mm	10 mm
					ARBS-BTH5510	5,5 mm	10 mm
	ARBS-BTH6510	6,5 mm	10 mm				
BioHorizons®	BioHorizons® Tapered Internal	BHI-Internal	ARBHI-BTH3510	3,5 mm	10 mm		
			ARBHI-BTH310	3 mm	10 mm		
			ARBHI-BTH4510	4,5 mm	10 mm		
			ARBHI-BTH4514	4,5 mm	14 mm		
			ARBHI-BTH5710	5,7 mm	10 mm		
			ARBHI-BTH5714	5,7 mm	14 mm		
	BioHorizons® Tapered External	BHEX-External	ARBHEX-BTH4210	4,2 mm	10 mm		
			ARBHEX-BTH5210	5,2 mm	10 mm		

Fabbricante originale	Compatibile con	Sistema Azure	N. di riferimento Azure	Piattaforma	Diametro
<b>Biotech Kontakt®</b>	Biotech Kontakt®	BK-Conical	ARBK-BTH3610	3,6 mm	10 mm
<b>Camlog®</b>	Camlog®	CCA-Internal	ARCCA-BTH3310	3,3 mm	10 mm
			ARCCA-BTH3810	3,8 mm	10 mm
			ARCCA-BTH3814	3,8 mm	14 mm
			ARCCA-BTH4310	4,3 mm	10 mm
			ARCCA-BTH4314	4,3 mm	14 mm
			ARCCA-BTH510	5 mm	10 mm
			ARCCA-BTH514	5 mm	14 mm
	Conelog®	CCO-Conical	ARCCO-BTH3310	3,3 mm	10 mm
			ARCCO-BTH3314	3,3 mm	14 mm
			ARCCO-BTH3410	3,8/4,3 mm	10 mm
ARCCO-BTH3414			3,8/4,3 mm	14 mm	
ARCCO-BTH510			5 mm	10 mm	
<b>Medentis ICX®</b>	Medentis ICX®	MI-Conical	ARMI-BTHU10	3,3/3,45/3,75/4,1/4,8 mm	10 mm
			ARMI-BTHU14	3,3/3,45/3,75/4,1/4,8 mm	14 mm
<b>Megagen</b>	Megagen AnyRidge®	MA-Conical	ARMA-BTHU10	3,5/4/4,5/5 mm	10 mm
<b>MIS®</b>	MIS® C1 Conical	MSC-Conical	ARMSC-BTH3310	3,3 mm	10 mm
			ARMSC-BTH510	5 mm	10 mm
	MIS® C1 Conical e V3 Conical	MSCV-Conical	ARMSCV-BTH3710	3,75 mm	10 mm
	MIS® V3 Conical	MSV-Conical	ARMSV-BTH2710	2,75 mm	10 mm
	MIS® Seven® Internal Hexagon	MSH-Internal	ARMSH-BTH3310	3,3 mm	10 mm
			ARMSH-BTH3710	3,75 mm	10 mm
ARMSH-BTH4510			4,5 mm	10 mm	
<b>Neodent®</b>	Neodent® Grand Morse®	NG-Conical	ARNG-BTH310	3 mm	10 mm
			ARNG-BTH314	3 mm	14 mm

## Informazioni per gli ordini dei blank prefresati *(continua)*

Fabbricante originale	Compatibile con	Sistema Azure	N. di riferimento Azure	Piattaforma	Diametro
Nobel Biocare	Nobel Brånemark System®	NB-External	ARNB-BTH3510	3,5 mm	10 mm
			ARNB-BTH410	4,1 mm	10 mm
			ARNB-BTH510	5,1 mm	10 mm
	NobelActive® e NobelReplace®	NAC-Conical	ARNAC-BTH310	3 mm	10 mm
			ARNAC-BTH3510	3,5 mm	10 mm
			ARNAC-BTH3514	3,5 mm	14 mm
			ARNAC-BTH4510	4,3/5 mm	10 mm
			ARNAC-BTH4514	4,3/5 mm	14 mm
			ARNAC-BTH5510	5,5 mm	10 mm
			ARNAC-BTH5514	5,5 mm	14 mm
	NobelReplace® Select™	NRT-Trilobe	ARNRT-BTH3510	3,5 mm	10 mm
			ARNRT-BTH4310	4,3 mm	10 mm
			ARNRT-BTH4314	4,3 mm	14 mm
			ARNRT-BTH510	5 mm	10 mm
			ARNRT-BTH514	5 mm	14 mm
ARNRT-BTH610			6 mm	10 mm	
ARNRT-BTH614			6 mm	14 mm	
Osstem®/Hiossen®	Osstem® e Hiossen®	OH-Conical	AROH-BTH310	3/3,5 mm	10 mm
			AROH-BTH314	3/3,5 mm	14 mm
			AROH-BTHU10	4/4,5/5/5,5 mm	10 mm
			AROH-BTHU14	4/4,5/5/5,5 mm	14 mm
Straumann®	Straumann BLX®	SBLX-Conical	ARSBLX-BTH3510	3,5/4,5 mm	10 mm
			ARSBLX-BTH4514	4,5 mm	14 mm
	Straumann Bone Level	SBL-Conical	ARSBL-BTH3310	3,3 mm	10 mm
			ARSBL-BTH3314	3,3 mm	14 mm
			ARSBL-BTH4110	4,1/4,8 mm	10 mm
			ARSBL-BTH4114	4,1/4,8 mm	14 mm
	Straumann Tissue Level	STL-Tissue	ARSTL-BTH3510	3,5 mm	10 mm
			ARSTL-BTH4110	4,1/4,8 mm	10 mm
			ARSTL-BTH4114	4,1/4,8 mm	14 mm
			ARSTL-BTH4810	4,8/6,5 mm	10 mm
			ARSTL-BTH4814	4,8/6,5 mm	14 mm
Dentium	Superline Implantium	DT-Conical	ARDT-BTHU10	3,6/3,8/4/4,5/5 mm	10 mm
			ARDT-BTHU14	3,6/3,8/4/4,5/5 mm	14 mm

Fabbricante originale	Compatibile con	Sistema Azure	N. di riferimento Azure	Piattaforma	Diametro
<b>ZimVie</b>	ZimVie Certain®	ZC-Certain®	ARZC-BTH3410	3,4 mm	10 mm
			ARZC-BTH4110	4,1 mm	10 mm
			ARZC-BTH4114	4,1 mm	14 mm
			ARZC-BTH510	5 mm	10 mm
			ARZC-BTH514	5 mm	14 mm
	ZimVie External Hex	ZEX-External	ARZEX-BTH3410	3,4 mm	10 mm
			ARZEX-BTH4110	4,1 mm	10 mm
			ARZEX-BTH510	5 mm	10 mm
	ZimVie Tapered Screw-Vent®	ZTSV-Internal	ARZTSV-BTH3510	3,5 mm	10 mm
			ARZTSV-BTH3514	3,5 mm	14 mm
			ARZTSV-BTH4510	4,5 mm	10 mm
			ARZTSV-BTH4514	4,5 mm	14 mm
			ARZTSV-BTH5710	5,7 mm	10 mm
			ARZTSV-BTH5714	5,7 mm	14 mm
	Tapered Bone-Level Azure®	SBL-Conical	ARSBL-BTH3310	3,3 mm	10 mm
			ARSBL-BTH3314	3,3 mm	14 mm
ARSBL-BTH4110			4,1/4,8 mm	10 mm	
ARSBL-BTH4114			4,1/4,8 mm	14 mm	

Tutti i prodotti Azure sono fabbricati ai sensi delle norme ISO 9001 e ISO 13485 con marcatura CE per tutti i prodotti di Classe IIb

Tutte le viti e i cacciaviti per Ti-Base con canale per vite angolato Azure (Ti-Base-A) si basano sulla norma ISO 10664

Astra Tech™, OsseoSpeed™, Ankylos™ C/X, Friadent™, Astra Tech Implant System™ EV e UniAbutment™ sono marchi commerciali e/o marchi registrati di Dentsply Sirona

BioHorizons™ è un marchio registrato di BioHorizons, Inc.

Brånemark System™, NobelReplace™, Replace Select™ e NobelActive™ sono marchi commerciali e/o marchi registrati di Nobel Biocare AB

Neodent™, Grand Morse™, Straumann™ e synOcta™ sono marchi registrati di Straumann Holding AG, Switzerland

MIS™ è un marchio registrato di MIS Implant Technologies, Ltd.

Tapered Screw-Vent™ e SwissPlus™ sono marchi registrati di Zimmer Dental, Inc. USA

Certain™ è un marchio registrato di Biomet 3i

Dyna™ è un marchio registrato di Dyna Dental Engineering BV

Camlog™ e Conelog™ sono marchi registrati di CAMLOG Biotechnologies AG

Megagen™ è un marchio registrato di Megagen Implant Co. LTD

Bego Semados™ è un marchio registrato di Bego GmbH & Co. KG

Anthogyr™ è un marchio registrato di Anthogyr SAS

Medentis ICX™ è un marchio registrato di Medentis Medical GmbH

Osstem™ e Hiossen™ sono marchi registrati di Osstem Implant Co. LTD

Dentium™ è un marchio registrato di Dentium Co., Ltd.

Global D™ è un marchio registrato di Global D SASU

Biotech Kontakt™ è un marchio registrato di Biotech Dental SAS

BTI™ è un marchio registrato di BTI Biotechnology Institute

I prodotti Azure possono essere usati solo da dentisti, medici e laboratori abilitati.

Consultare le istruzioni per l'uso disponibili sul sito web

**[www.azure dental.com](http://www.azure dental.com)** o fornite assieme al prodotto.

L'autorizzazione alla distribuzione dei prodotti potrebbe essere limitata a determinati Paesi e/o regioni.

Contattare il distributore locale per ulteriori dettagli.

**azure™** | A ZimVie Brand

Per ulteriori informazioni, visitare il sito **[azure dental.com](http://azure dental.com)**

Salvo diverse indicazioni, tutti i marchi e i diritti di proprietà intellettuale qui indicati sono proprietà di ZimVie Inc. o di una delle sue società affiliate. Tutti i prodotti sono fabbricati da una o più sussidiarie dentali controllate da ZimVie Inc. (Biomet 3i, LLC, Zimmer Dental, Inc., ecc.) e sono commercializzati e distribuiti da ZimVie Dental e dai suoi partner commerciali autorizzati. Gli abutment, i componenti e gli strumenti MPS Azure sono fabbricati da Terrats Medical S.L. Per ulteriori informazioni, vedere l'etichetta del singolo prodotto o le istruzioni per l'uso specifiche. L'autorizzazione alla distribuzione dei prodotti e la loro disponibilità potrebbero essere limitate a determinati Paesi/aree geografiche. Questo materiale è destinato esclusivamente ai medici e non include indicazioni o raccomandazioni di carattere medico. È vietata la distribuzione a qualsiasi altro destinatario. Questo materiale non può essere copiato o ristampato senza l'esplicito consenso scritto di ZimVie. ZV1630IT REV B 02/25 ©2025 ZimVie Inc. Tutti i diritti riservati.

