

Disegno comparabile  
all'osso naturale

# IngeniOs<sup>®</sup> HA

## Particolato di osso sintetico

La scelta sintetica a lunga durata\*  
per la rigenerazione ossea

### Composizione

IngeniOs HA è un'idrossiapatite sintetica di nuova generazione ad alta porosità e area superficiale per l'osteointegrazione. È un'alternativa ai prodotti a base di idrossiapatite tradizionali di origine umana o bovina, che assicura una stabilità del volume a lungo termine.

### Destinazione d'uso

Assicura stabilità a lungo termine e resistenza alla compressione con un lento profilo di riassorbimento. Ideale per l'uso nelle procedure di riparazione quando potrebbe essere difficile ottenere un nuovo sostituto d'osso.

- Aumento del margine alveolare atrofizzato
- Letti di impianto altamente stabili
- Conservazione degli alveoli
- Difetti della parete buccale
- Altri difetti multi-parete del processo alveolare
- Sollevamento seno



### CARATTERISTICHE

- 100% sintetico
- 80% di porosità interconnessa
- Radiopaco
- Miscelabile
- Riassorbimento minimo nel tempo<sup>2</sup>

### VANTAGGI

- Rischio d'infezione, reazione immunitaria o allergia ridotto
- Fornisce una struttura a celle aperte che assomiglia molto all'osso umano<sup>1</sup>
- Facilmente visibile in radiografia
- Può essere usato come estensore dell'innesto o per aggiungere radiopacità
- Progettato per garantire stabilità dell'innesto a lungo termine e mantenimento del volume e del profilo estetico



\*Rispetto a IngeniOs B-TCP

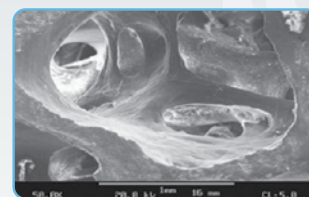
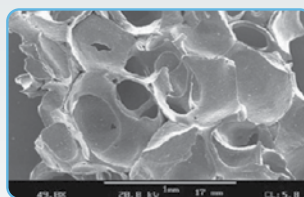
 **ZimVie**

SOLUZIONI DENTALI ZimVie

# Con IngeniOs HA, risultati garantiti

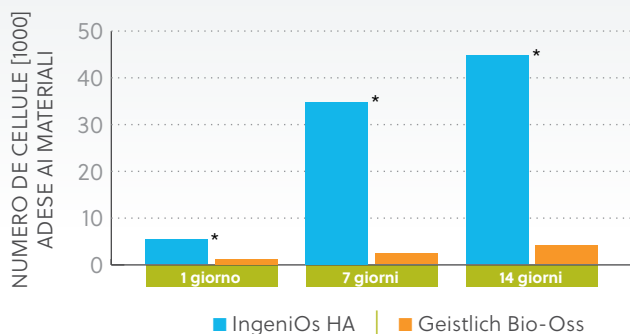
## 1 Disegno comparabile all'osso naturale

L'elevata porosità di IngeniOs HA (80%) fornisce una struttura a celle aperte che assomiglia molto all'osso umano.<sup>1</sup>



■ IngeniOs HA

■ Osso umano

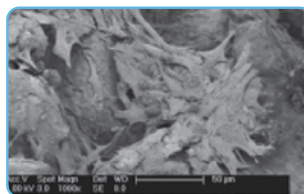


## 2 Biocompatibilità eccellente

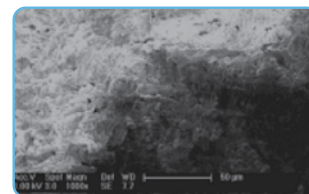
Uno studio multicentrico ha concluso che IngeniOs HA "offre strutture ideali per l'osteointegrazione accompagnate da bassa cinetica di riassorbimento e biocompatibilità eccellente."<sup>2</sup>

## 3 Adesione delle cellule e confronto di crescita<sup>3</sup>

In uno studio in vitro di confronto tra il numero di cellule adese ai materiali di IngeniOs HA e Geistlich Bio-Oss, è stata rilevata un'adesione cellulare significativamente superiore con IngeniOs HA in tutti i punti temporali \*P < 0,001.



■ IngeniOs HA



■ Bio-Oss\*

### Informazioni per gli ordini

N. di catalogo	Descrizione
0-802501	Particolato di osso sintetico IngeniOs HA, 0,25 cc, 0,25-1 mm
0-800501	Particolato di osso sintetico IngeniOs HA, 0,5 cc, 0,25-1 mm
0-801001	Particolato di osso sintetico IngeniOs HA, 1 cc, 0,25-1 mm
0-802001	Particolato di osso sintetico IngeniOs HA, 2 cc, 0,25-1 mm
0-900501	Particolato di osso sintetico IngeniOs HA, 0,5 cc, 1-2 mm
0-901001	Particolato di osso sintetico IngeniOs HA, 1 cc, 1-2 mm
0-902001	Particolato di osso sintetico IngeniOs HA, 2 cc, 1-2 mm

<sup>1</sup> Holweg, Lerner, and Pehrsson. Application of a synthetic hydroxyapatite in dental surgery. EDI Journal 3/2012: 64-73.

<sup>2</sup> Data on file at curasan AG.

<sup>3</sup> Bernhardt, Lode, Peters, and Gelinsky. Novel ceramic bone replacement material Osbone in a comparative in-vitro study with osteoblasts Clin Oral Implants. 2001 22(6): 651-657.

Per informazioni: 0438-37681 o [ZimVie.com/dental](http://ZimVie.com/dental)

**ZimVie**  
4555 Riverside Drive  
Palm Beach Gardens, FL 33410  
1-800-342-5454  
Phone: +1-561-776-6700  
Fax: +1-561-776-1272  
[dentalCS@ZimVie.com](mailto:dentalCS@ZimVie.com)

**Zimmer Dental Italy srl**  
Viale Italia n. 205/D  
31015 Conegliano (TV)  
Tel.: +39-0438-37681  
Fax: +39-0438-553181  
[ZimmerDental.Italy@ZimVie.com](mailto:ZimmerDental.Italy@ZimVie.com)

**ZimVie**  
Restoring Daily Life.®

