

Entwickelt zur Unterstützung der
Bildung von vaskularisiertem Knochen

IngeniOs[®] siliziertes β -TCP

Synthetische Knochenpartikel

Die resorbierbare, synthetische Wahl
für die Knochenregeneration

Zusammensetzung

IngeniOs siliziertes β -TCP ist eine weiterentwickelte silizierte β -TCP-Formulierung von biokompatiblen, osteokonduktivem Material für die Knochenregeneration. Das Material besteht aus synthetischem, siliziertem reinphasigem Beta-Tricalciumphosphat mit dem Potenzial für gesteigerte Bioaktivität¹⁻² und schnelle Gerüstmineralisierung.

Verwendung:

- Erhalt der Alveole
- Augmentation oder rekonstruktive Behandlung des Alveolarkamms
- Füllung von intraossären parodontalen Defekten
- Füllung von Defekten nach Wurzelresektion, Apikoektomie und Zystektomie
- Sinuslift/Sinusbodenelevation



MERKMALE

- silizierte β -TCP-Formulierung
- 100 % synthetisch
- 75 % interkonnektierende Porosität
- radioopak
- mischbar
- resorbierbar
- unregelmäßig geformtes Granulat

VORTEILE

- erhöht das Potenzial für Bioaktivität
- entwickelt, um das Einwachsen von gesundem Knochengewebe zu ermöglichen
- gut sichtbar auf Röntgenbildern
- Kann als Augmentat-Füllstoff oder zur Verbesserung der Röntgenopazität verwendet werden. Sorgt für eine gleichmäßige, natürliche Resorption innerhalb von 4-6 Monaten zur Regeneration von mineralisierten Knochen.
- Untereinander verzahnte Granula verbessern die mechanische Stabilität und minimieren Mikrobewegung. Die Verteilung der Partikelgrößen und die Verarbeitung verhindern eine frühe Resorption, die eine entzündliche Reaktion und dadurch bedingte Beeinträchtigung der Knochenheilung auslösen kann.

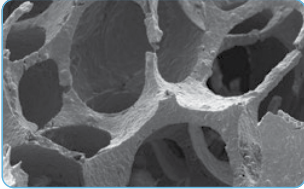


 **ZimVie**

ZimVie DENTALE LÖSUNGEN

Entwickelt für ausgewogene Resorption

IngeniOs siliziertes β -TCP enthält weiterentwickelte silizierte Partikel, die eine ideale Oberfläche für das Anhaften knochenbildender Zellen und die Remodellierung zu Empfängerknochen bieten. Das Silikat der nächsten Generation ist für eine Resorption über 4-6 Monate konzipiert, im Gleichgewicht mit dem Ersatz von natürlichem Knochen.* IngeniOs siliziertes β -TCP arbeitet mit den biologischen Antriebselementen in autologem PRP, Knochenmark oder autologen Stammzellen.

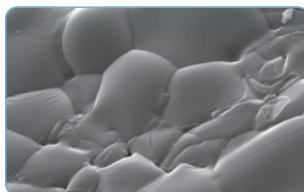


REM 100x

75 % interkonnektierende Porosität

Entwickelt zur Unterstützung der Bildung von vaskularisiertem Knochen und des Einwachsens von gesundem Knochengewebe

- Interkonnektive, offenzellige Spongiosastruktur
- polygonale Partikel
- Porengröße 250-450 μ m



REM 3000x

Mikrostruktur

- unregelmäßige Mikrooberfläche
- Alle Subpartikel sind größer als 8 μ m.
- keine Nanopartikel
- Bioaktive Silikat-Formulierung ermöglicht 3-D-Knochenregeneration anstatt Auflösung und Entzündung.

Bestellinformationen

Artikelnummer	Beschreibung
0-602501	IngeniOs siliziertes B-TCP synthetische Knochenpartikel, 0,25 ccm, 0,25-1 mm
0-600501	IngeniOs siliziertes B-TCP synthetische Knochenpartikel, 0,5 ccm, 0,25-1 mm
0-601001	IngeniOs siliziertes B-TCP synthetische Knochenpartikel, 1 ccm, 0,25-1 mm
0-602001	IngeniOs siliziertes B-TCP synthetische Knochenpartikel, 2 ccm, 0,25-1 mm
0-700501	IngeniOs siliziertes B-TCP synthetische Knochenpartikel, 0,5 ccm, 1-2 mm
0-701001	IngeniOs siliziertes B-TCP synthetische Knochenpartikel, 1 ccm, 1-2 mm
0-702001	IngeniOs siliziertes B-TCP synthetische Knochenpartikel, 2 ccm, 1-2 mm

¹ Pietak AM, Reid JW, Stott MJ, Sayer M. Silicon substitution in the calcium phosphate bioceramics. Biomaterials 28 (2008) 4023 - 4032.

² C. Knabe, P. Ducheyne. Chapter 6 - Cellular response to bioactive ceramics, In: Handbook of Bioceramics and their Applications. Ed: Prof. Dr. Tadashi Kokubo, Woodhead Publishing Inc., Cambridge, UK, 2008, p.133-164.

* Die Resorptionszeit variiert und hängt von einer Reihe von Faktoren ab, darunter Transplantatposition, -größe und Patientenfaktoren.

Kontaktieren Sie uns unter ZV.Bestellung@ZimVie.com oder besuchen Sie uns unter www.ZimVie.com

ZimVie
4555 Riverside Drive
Palm Beach Gardens, FL 33410
Phone: +1-561-776-6700
Fax: +1-561-776-1272
dentalCS@ZimVie.com

ZimVie Dental GmbH
Wilhelm-Wagenfeld-Straße 28
D-80807 München
Tel: +49-(0)800-101-64-20
Fax: +49-(0)800-313-11-11
ZV.bestellung@ZimVie.com

ZimVie Austria GmbH
Wienerbergstraße 11/12a
A-1100 Wien
Tel: +43-(0)8000-700-17
Fax: +43-(0)8000-700-18
ZV.bestellung@ZimVie.com

Biomet 3i Schweiz GmbH
Grüzefeldstrasse 41
CH-8404 Winterthur - Schweiz
Tel: +41-(0)800-24-66-38
Fax: +41-(0)800-24-66-39
ZV.bestellung@ZimVie.com

 **ZimVie**
Restoring Daily Life.®

Soweit nicht anders angegeben, sind sämtliche hier erwähnten Handelsmarken Eigentum von ZimVie; alle Produkte werden von einer oder mehreren der dentalen Tochtergesellschaften von ZimVie Inc. (Biomet 3i, LLC, Zimmer Dental, Inc., etc.) hergestellt und von ZimVie Dental und seinen autorisierten Handelspartnern vertrieben und vermarktet. Weitere Produktinformationen finden Sie in der jeweiligen Produktkennzeichnung oder in der Gebrauchsanweisung. Die Freigabe und Verfügbarkeit von Produkten kann auf bestimmte Länder/Regionen beschränkt sein.

Dieses Material ist nur für Ärzte gedacht und enthält keine medizinischen Ratschläge oder Empfehlungen. Die Weitergabe an andere Empfänger ist untersagt. Dieses Material darf nicht ohne ausdrückliche schriftliche Zustimmung von ZimVie kopiert oder nachgedruckt werden. ZV1664DE REV A 09/23 ©2023 ZimVie. Alle Rechte vorbehalten.

