

Diseñada para favorecer la  
formación de hueso vascularizado

# IngeniOs® Silicated $\beta$ -TCP

## Partículas ósseas sintéticas

A opção reabsorvível e sintética para  
a regeneração óssea

### Composição

O IngeniOs Silicated  $\beta$ -TCP é uma formulação avançada de  $\beta$ -TCP silicatado de materiais biocompatíveis e osteocondutores para a regeneração óssea. O material de enxerto ósseo é constituído por fosfato beta-tricálcico em fase pura, silicatado e sintético, o que potencia o aumento da bioatividade<sup>1-2</sup> e uma rápida mineralização do suporte ósseo.

### Utilização

- Preservação da cavidade
- Aumento ou tratamento reconstutivo do rebordo alveolar
- Preenchimento de defeitos periodontais intraósseos
- Preenchimento de defeitos após a ressecção da raiz de um dente, apicectomia e cistectomia
- Elevação do seio da parte inferior do seio maxilar



### FUNCIONALIDADES

- Formulação  $\beta$ -TCP silicatada
- 100% Sintético
- 75% de poros interligados
- Radiopaco
- Miscível
- Reabsorvível
- Grânulos de forma irregular

### VANTAGENS

- Aumenta o potencial de bioatividade
- Concebido para promover a integração de tecido ósseo saudável
- Fácil de identificar em raio-X
- Pode ser utilizado como expansor de enxerto ou para adicionar radiopacidade. O material é reabsorvido de forma natural e equilibrada entre 4 e 6 meses para a regeneração de osso mineralizado
- Os grânulos interligados aumentam a estabilidade mecânica e minimizam os micromovimentos. A distribuição das dimensões das partículas e o processamento evitam a absorção precoce e, conseqüentemente, uma resposta inflamatória que possa comprometer a cicatrização óssea

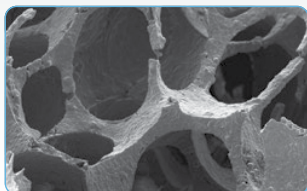


 **ZimVie**

SOLUÇÕES ZimVie DENTAL

# Desenvolvido para uma reabsorção equilibrada

O IngeNiOs Silicated  $\beta$ -TCP contém partículas silicatadas avançadas que fornecem uma superfície ideal para as células formadoras de osso se fixarem e iniciarem a remodelação do osso recetor. Este material silicatado de próxima geração foi concebido para ser reabsorvido entre 4 e 6 meses e de forma equilibrada com a substituição de osso natural.\* O IngeNiOs Silicated  $\beta$ -TCP trabalha de forma interligada com os fatores de crescimento presentes no PRP autógeno, na medula óssea ou nas células estaminais.

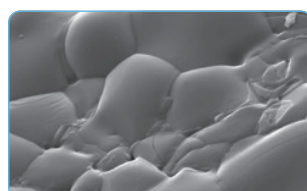


SEM 100x

## 75% de poros interligados

Concebido para suportar a formação óssea vascularizada e a integração de tecido ósseo saudável

- Estrutura celular esponjosa aberta e interligada
- Partículas poligonais
- Dimensão dos poros de 250 – 450  $\mu$ m



SEM 3000x

## Microestrutura

- Microsuperfície irregular
- Todas as subpartículas têm dimensão superior a 8  $\mu$ m
- Sem nanopartículas
- A formulação de silicato bioativo facilita a regeneração óssea em 3D ao invés da dissolução e inflamação

## Informações para encomendas

N.º de catálogo	Descrição
0-602501	IngeNiOs Silicated B-TCP, Partículas ósseas sintéticas, 0,25 cc, 0,25 - 1 mm
0-600501	IngeNiOs Silicated B-TCP, Partículas ósseas sintéticas, 0,5 cc, 0,25 - 1 mm
0-601001	IngeNiOs Silicated B-TCP, Partículas ósseas sintéticas, 1 cc, 0,25 - 1 mm
0-602001	IngeNiOs Silicated B-TCP, Partículas ósseas sintéticas, 2 cc, 0,25 - 1 mm
0-700501	IngeNiOs Silicated B-TCP, Partículas ósseas sintéticas, 0,5 cc, 1 - 2 mm
0-701001	IngeNiOs Silicated B-TCP, Partículas ósseas sintéticas, 1 cc, 1 - 2 mm
0-702001	IngeNiOs Silicated B-TCP, Partículas ósseas sintéticas, 2 cc, 1 - 2 mm

<sup>1</sup> Pietak AM, Reid JW, Stott MJ, Sayer M. Silicon substitution in the calcium phosphate bioceramics. *Biomaterials* 28 (2008) 4023 - 4032.

<sup>2</sup> C. Knabe, P. Ducheyne. Chapter 6 - Cellular response to bioactive ceramics, In: *Handbook of Bioceramics and their Applications*.

Ed: Prof. Dr. Tadashi Kokubo, Woodhead Publishing Inc., Cambridge, UK, 2008, p.133-164.

\* O tempo de reabsorção é variável e dependente de vários fatores, incluindo a localização e dimensão do enxerto e fatores associados ao doente.

Contacte-nos através do número 800-827-836 ou visite o site [ZimVie.com/dental](http://ZimVie.com/dental)

**ZimVie**  
4555 Riverside Drive  
Palm Beach Gardens, FL 33410  
Phone: +1-561-776-6700  
Fax: +1-561-776-1272  
[dentalCS@ZimVie.com](mailto:dentalCS@ZimVie.com)

**Biomet 3i Dental Ibérica S.L.U.**  
WTC Almeda Park, Ed. 4, Planta 2ª  
C/Tirso de Molina, 40  
08940, Cornellà de Llobregat  
Espanha  
Atención al cliente: 800-827-836  
Fax para pedidos: +34-93-445-81-36  
[ZV.pedidos@ZimVie.com](mailto:ZV.pedidos@ZimVie.com)

 **ZimVie**  
Restoring Daily Life.®