



Un avenir prometteur...

Azure™ Tapered Bone Level

Système d'implant



 **ZimVie**




Un avenir prometteur...

Présentation du système d'implant à connexion conique de ZimVie : Azure Tapered Bone Level (TBL)

Un avenir prometteur vous attend lorsque vous diversifiez vos pratiques.

Les praticiens ont accès à :

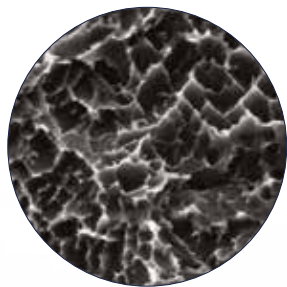
- **Une connexion conique et un design d'implant populaires, avec beaucoup de recul** –actuellement chez ZimVie
 - **Une stabilité primaire pour une implantation immédiate** – des sourires plus précoces pour traiter plus de patients – une situation gagnant-gagnant
 - **Des solutions prothétiques complètes avec un ajustement précis des raccords** et la flexibilité du Platform Switching pour soigner vos patients comme vous le souhaitez avec la connexion Conical Cross
 - **Une trousse de chirurgie intuitive, facile à suivre** – confiance, productivité et stabilité pour tous les types d'os
 - **La possibilité d'atteindre de nouveaux sommets en chirurgie guidée** – gagner en confiance clinique pour obtenir des résultats esthétiques à partir de la trousse de chirurgie guidée Azure TBL pour une mise en place entièrement guidée de l'implant avec deux options de diamètre pour les extensions et les douilles de guidage
 - **La qualité et le service que vous connaissez et auxquels vous faites confiance** – conçu et usiné selon les normes d'ingénierie et de fabrication les plus élevées
- 

Azure Tapered Bone Level (TBL) Système d'implant

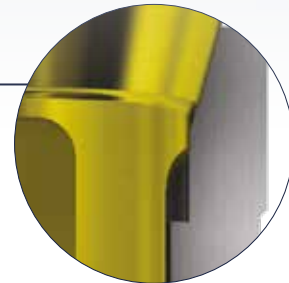
Systèmes d'implant à connexion conique

Esthétique exceptionnelle et préservation de l'os crestal

avec la connexion Conical Cross
Platform Switching



Une stabilité secondaire améliorée avec la surface SLA (sablée et mordancée à l'acide) ($Sa \geq 1,1 \mu m$)

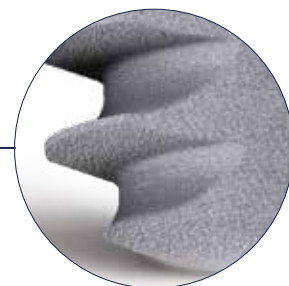


Garantissez l'étanchéité aux micro-organismes

avec l'interface conique de 15°. Les rainures améliorent la stabilité, réduisant ainsi le risque de desserrage des vis



Une mise en place sûre et précise du pilier avec les quatre rainures de pose de la connexion Conical Cross



Une stabilité primaire élevée pour l'implantation immédiate dans tous les types d'os et d'anatomies grâce à la forme conique et aux filetages apicaux profonds



Azure Tapered Bone Level Surgical Kit



Azure Tapered Bone Level (TBL)

Trousse de chirurgie

Indication visuelle facile à suivre, pour garantir des interventions sûres et précises

- Disposition intuitive avec code couleur par diamètre d'implant
- Les protocoles chirurgicaux offrent une stabilité primaire dans tous les types d'os
- Permet de personnaliser et d'utiliser plus d'instruments et diverses longueurs de forets

Système de pose d'implants et d'instrumentation efficace

- L'implant Azure TBL est saisi à l'aide d'un connecteur d'implant connecté directement à la connexion de l'implant
- L'absence de porte-implant offre simplicité, contrôle visuel et meilleur accès aux espaces intraoraux exigus
- Une clé dynamométrique à double fonction est utilisée pour la mise en place de l'implant et la pose du pilier lorsque le tournevis pour implant ou l'embout de tournevis appropriés sont utilisés



Tournevis pour implant (NC/RC)



Clé dynamométrique

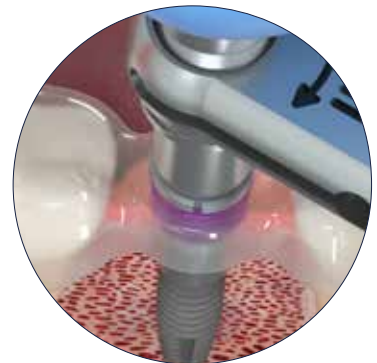


Azure Tapered Bone Level (TBL)

Trousse de chirurgie guidée

Productivité et performances

- Pas besoin de cuillères de réduction encombrantes
- Les protocoles chirurgicaux offrent une stabilité primaire dans tous les types d'os
- Reposant sur deux extensions
- Trousse de chirurgie intuitive, compacte et facile à utiliser
- Nombre réduit de forets et d'instruments



Chirurgie guidée complète

Atteindre de nouveaux sommets en chirurgie guidée

- Deux (2) douilles de guidage pour implants de \varnothing 3,3 mm et \varnothing 4,1/4,8 mm.
- Azure TBL disponible sur RealGUIDE® et Implant Concierge®.
- Forets en carbone de type diamant (DLC).



Douilles chirurgicales de guidage



RealGUIDE®
GUIDED SURGERY KIT

implant
concierge®



Forets (DLC)

Rien ne vous arrête

Solutions prothétiques et numériques étendues

Conçu pour une flexibilité totale, Azure TBL offre une large gamme de composants prothétiques standard et numériques pour des résultats esthétiques optimaux pour chaque patient.

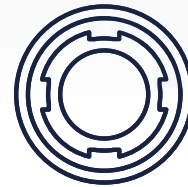


Piliers Multi-Unit universels

Ti-Base-A



Ti-Base-T



Compatibilité

- Compatible avec les piliers coniques Azure SBL
- Disponible en plateformes à connexions étroite et normale (NC et RC)

Options prothétiques

- Ti-Base-T (Ti-Bases en titane)
- Ti-Base-A (Ti-Bases à canal de vis désaxé)
- Ti-Bases-C (Ti-Bases compatibles CEREC®)
- Premilled
- Piliers Multi-Unit universels
- Supports de Premilled
- Scanbody numériques
- Analogues numériques et pour modèle en plâtre
- Cylindres provisoires
- Cylindres calcinables
- Cylindres à surcouler chrome-cobalt
- Piliers pour prothèses scellées droits et désaxés
- Piliers OverdenSURE®
- Vis compatibles avec le système
- Tournevis mandrins, adaptateurs et instrumentation



Pilier
OverdenSURE®

Imagine-le, accomplis-le

Efficacité et flexibilité numériques



□
Scanner



□
Planifier



□
Guider

iTero™ **MEDIT**

RealGUIDE®
GUIDED SURGERY KIT

**implant
concierge™**

Notre flux de travail numérique intégré vous apporte de la sérénité grâce à des options étendues pour vos patients, aussi vaste que le ciel azur.

- La suite logicielle RealGUIDE est recommandée pour la réalisation d'une prothèse esthétique complète avec un implant Azure TBL
- Vous avez la possibilité de concevoir et de planifier vous-même, d'externaliser à Implant Concierge, un partenaire de confiance, ou d'utiliser votre laboratoire de prédilection
- Compatibles avec les piliers coniques Azure SBL et les composants à connexion Conical Cross Azure



□
Placer

□
Restaurer

□
Sourire

Références pour passer commande

| Implants Azure Tapered Bone Level* | Ø 3,3 mm (P) | Ø 4,1 mm (P) | Ø 4,8 mm (P) |
|------------------------------------|---------------|---------------|---------------|
| | NC | RC | RC |
| <i>Longueurs d'implant</i> | | | |
| L 8 mm | AITBL-IMP3308 | AITBL-IMP4108 | AITBL-IMP4808 |
| L 10 mm | AITBL-IMP3310 | AITBL-IMP4110 | AITBL-IMP4810 |
| L 12 mm | AITBL-IMP3312 | AITBL-IMP4112 | AITBL-IMP4812 |
| L 14 mm | AITBL-IMP3314 | AITBL-IMP4114 | AITBL-IMP4814 |
| L 16 mm | AITBL-IMP3316 | AITBL-IMP4116 | AITBL-IMP4816 |



* La vis de couverture et les piliers de cicatrisation sont vendus séparément

| Vis de couverture | Ø 3,3 mm (P) | Ø 4,1 - 4,8 mm (P) |
|-------------------|----------------|--------------------|
| | NC | RC |
| | ASTBL-CSNC33NS | ASTBL-CSRC4NS |



| Piliers de cicatrisation | Ø 3,3 mm (P) | Ø 4,1 - 4,8 mm (P) |
|---------------------------------|---------------|--------------------|
| | NC | RC |
| <i>Hauteurs transgingivales</i> | | |
| 3 mm | ARSBL-HA333NS | ARSBL-HA413NS |
| 4 mm | ARSBL-HA334NS | ARSBL-HA414NS |
| 5 mm | ARSBL-HA335NS | ARSBL-HA415NS |



| Référence | Désignation | |
|---|---|--|
| ASTBL-SURKIT** | Trousse de chirurgie pour implants Azure Tapered Bone Level, complète | |
| AGTBL-GSURKIT *** | Trousse de chirurgie guidée Azure Tapered Bone Level, complète | |
| <p>** Inclut ASTBL-SURTRAY, forets et instrumentation pour placer tous les implants Azure Tapered Bone Level dans tous les types d'os. Des longueurs de forets et d'instruments supplémentaires sont également disponibles. Le numéro de référence ASTBL-SURKIT ne sert qu'à des fins de commande uniquement. Les composants de la trousse sont facturés séparément.</p> <p>*** La référence AGTBL-GSURKIT ne sert qu'à des fins de commande uniquement. Les composants de la trousse sont facturés séparément.</p> | | |

Veuillez consulter le catalogue Azure Tapered Bone Level (ZVINST0201) pour l'intégralité des références pour passer commande.

NC = connexion étroite, RC = connexion normale

Pour plus d'informations, consulter le site [ZimVie.com](https://www.zimvie.com)

ZimVie US Corp LLC

4555 Riverside Drive
Palm Beach Gardens, FL 33410,
États-Unis
Tél. : +1-561-776-6700
Télécopie : +1-561-776-1272
dentalCS@ZimVie.com

ZimVie France SAS

Bâtiment Québec
19 Rue d'Arcueil
94528 Rungis Cedex
Tel. : 0141-05-43-43
Fax : 0141-05-43-40
ZV.commandes@ZimVie.com



Sauf indication contraire, comme indiqué dans les présentes, toutes les marques de commerce et tous les droits de propriété intellectuelle sont la propriété de ZimVie Inc. et de ses filiales ; et tous les produits sont fabriqués par une ou plusieurs des filiales dentaires de ZimVie US Corp LLC (Biomet 3i, LLC, etc.) et distribués par ZimVie US Corp LLC et par ses partenaires de commercialisation autorisés. Les implants Azure Tapered Bone Level et les composants prothétiques Azure sont fabriqués par Terrats Medical S.L. ZimVie est un distributeur autorisé des produits iTero qui sont fabriqués par Align Technology, Inc. Torx Ball Driver est une marque déposée de Terrats Medical S.L. Cerec est une marque déposée de Dentsply Sirona, Inc. Classification au titre du RDM de l'UE : Implants et piliers (classe IIb), forets et tournevis (classe IIa), analogues, scanbodies et empreinte (classe I), caméras intra-orales (classe I), logiciel RealGUIDE (classe IIa). Caméras intra-orales destinées à prendre des images topographiques des dents et des tissus oraux. Les caméras 3D intra-orales sont destinées à numériser les caractéristiques topographiques des dents et des tissus avoisinants. Le logiciel RealGUIDE est destiné à faciliter la pose du diagnostic, planifier des implants et des interventions chirurgicales virtuels avec des reconstructions 2D/3D, concevoir des guides chirurgicaux et des prothèses, et prendre en charge les traitements endodontiques, orthodontiques et orthognathiques liés aux réhabilitations orales et maxillo-faciales. Les guides chirurgicaux sont destinés à guider les forets chirurgicaux en termes d'orientation et de profondeur, selon la planification du logiciel RealGUIDE, ou pour réaliser des ostéotomies guidées selon la planification du médecin. Les produits présentés dans ce document ne sont pas remboursables en France. Pour les autres pays, veuillez consulter les lois et réglementations locales. Pour plus d'informations sur le produit, consultez l'étiquetage de produit individuel ou la notice d'utilisation du produit. L'autorisation et la disponibilité du produit peuvent être limitées à certains pays/certaines régions. Ce document s'adresse uniquement aux praticiens et n'a pas pour objectif de fournir un avis ou des recommandations d'ordre médical. La distribution à tout autre destinataire est formellement interdite. ZV2079-GLBL-FR REV B 02/26 ©2026 ZimVie. Tous droits réservés.



Le numéro de l'ON applicable à chaque dispositif se trouve sur l'étiquetage de produit, le cas échéant.