



Un orizzonte sereno...

# Azure™ Tapered Bone Level

Sistema implantare



 **ZimVie**




Un orizzonte sereno...

## Presentiamo il sistema implantare con connessione conica di ZimVie: Azure Tapered Bone Level (TBL)

L'ampliamento delle opzioni disponibili nello studio odontoiatrico rende l'orizzonte più sereno.

Vantaggi per i medici:

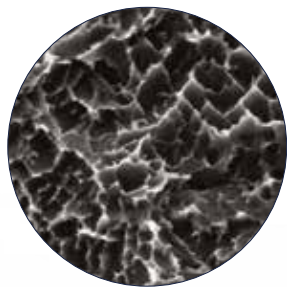
- **Connessione conica familiare e impianti dal design collaudato nel tempo:** ora da ZimVie
  - **Stabilità primaria per garantire immediatezza:** sorrisi più veloci e turnover dei pazienti più rapido, una situazione vantaggiosa per tutti
  - **Soluzioni protesiche complete con adattamento preciso della connessione** e platform switching: la flessibilità di trattare i pazienti in base alle vostre preferenze, con la comprovata connessione Cross conica
  - **Kit chirurgico intuitivo e facile da seguire:** sicurezza, produttività e stabilità per tutti i tipi di osso
  - **Alla conquista di nuovi traguardi nel settore della chirurgia guidata:** acquisite sicurezza clinica per il conseguimento di risultati estetici con il kit chirurgico guidato Azure TBL, progettato per il posizionamento implantare completamente guidato, con due prolungamenti e opzioni di diametro delle boccole per dima
  - **Supportato dalla qualità e dall'assistenza che già conoscete e di cui potete fidarvi:** progettazione e fresaggio secondo i massimi standard ingegneristici e produttivi
- 

# Azure Tapered Bone Level (TBL)

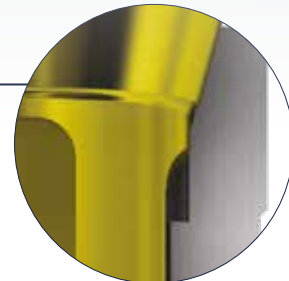
## Sistema implantare

### Sistema implantare con connessione conica

**Eccezionale conservazione delle proprietà estetiche e dell'osso crestale** grazie alla funzione di scambio della piattaforma svolta dalla connessione Cross conica



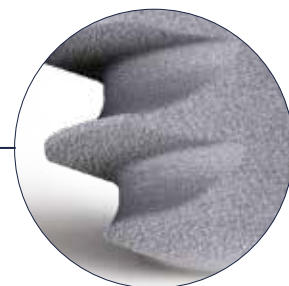
**Stabilità secondaria migliorata** grazie alla superficie SLA (sottoposta a sabbatura e mordenzatura acida) ( $Sa \geq 1,1 \mu m$ )



**Blocco dell'ingresso di microrganismi** grazie all'interfaccia conica a 15°<sup>1</sup>. Le scanalature aumentano la stabilità, riducendo la possibilità di allentamento della vite



**Alloggiamento dell'abutment preciso e sicuro** grazie alle quattro scanalature di alloggiamento della connessione Cross conica



**Elevata stabilità primaria per garantire l'immediatezza** in tutti i tipi di osso e in tutte le forme anatomiche, grazie al design conico e alle filettature apicali profonde



Azure Tapered Bone Level Surgical Kit



# Azure Tapered Bone Level (TBL)

## Kit chirurgico

### L'indicazione visiva facile da seguire consente di eseguire procedure sicure e precise

- Layout intuitivo con codifica a colori in base al diametro dell'impianto
- I protocolli chirurgici offrono stabilità primaria in tutti i tipi di osso
- Possibilità di personalizzazione e lunghezze aggiuntive di punte e strumenti

### Efficiente inserimento e strumentazione dell'impianto

- Azure TBL viene prelevato con il driver per impianti direttamente collegato alla connessione dell'impianto
- L'assenza di un dispositivo di montaggio da rimuovere si traduce in semplicità, controllo visivo e migliore accesso in presenza di spazi intraorali limitati
- Il cricchetto a doppio uso con indicazione del torque viene impiegato per l'inserimento dell'impianto e per l'alloggiamento dell'abutment, utilizzando il driver per impianti o la punta del cacciavite appropriati



Driver per impianti  
(NC/RC)



Cricchetto con  
indicazione del torque

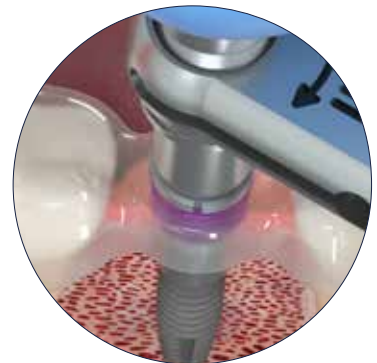


# Azure Tapered Bone Level (TBL)

## Kit chirurgico guidato

### Produttività e prestazioni

- Non richiede riduttori ingombranti
- I protocolli chirurgici offrono stabilità primaria in tutti i tipi di osso
- Potenziato da due prolungamenti
- Kit chirurgico intuitivo e facile da seguire
- Numero ridotto di punte e strumenti



Chirurgia totalmente guidata

### Alla conquista di nuovi traguardi nel settore della chirurgia guidata

- Due (2) boccole per dima con diametro da 3,3 mm e 4,1/4,8 mm.
- Azure TBL disponibile su RealGUIDE® e Implant Concierge®.
- Punta in carbonio simile al diamante (Diamond-Like Carbon, DLC).



Boccole per dima chirurgica



RealGUIDE®  
GUIDED SURGERY KIT

implant  
concierge®



Punta (DLC)

# Non ci sono limiti

Ampia gamma di soluzioni  
protesiche e digitali

Progettato per una totale flessibilità, Azure TBL offre un'ampia gamma di componenti protesici digitali e standard per ottenere risultati estetici ottimali praticamente per ogni paziente.

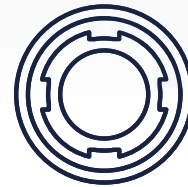


Abutment multi-unità  
universali

Ti-Base-A



Ti-Base-T



## Compatibilità

- Compatibile con gli abutment Azure SBL-Conical
- Disponibile con piattaforme strette e standard (NC e RC)

## Opzioni protesiche

- Ti-Base-T (Ti-base in titanio)
- Ti-Base-A (Ti-base con canale per vite angolata)
- Ti-Base-C (Ti-base compatibili con CEREC®)
- Grezzi prefresati
- Abutment multi-unità universali
- Supporti per grezzi
- Scan body digitali
- Analoghi digitali e da gesso
- Cilindri temporanei
- Cilindri calcinabili
- Cilindri calcinabili in cromo-cobalto
- Abutment cementati dritti e angolati
- Abutment OverdenSURE®
- Viti compatibili con il sistema
- Punte driver, adattatori e strumentazione



Abutment  
OverdenSURE®

# Immaginalo. Realizzalo.

Flessibilità ed efficienza digitale



Scansione



Pianificazione



Guida

iTero™ MEDIT

RealGUIDE®  
GUIDED SURGERY KIT

implant  
concierge™

La nostra suite di flussi di lavoro integrati digitalmente dona la serenità di avere a disposizione una gamma di opzioni per i pazienti ampia quanto l'orizzonte di Azure.

- RealGUIDE Software Suite è consigliata per la progettazione "top-down" di un impianto Azure TBL con restauro estetico
- È possibile eseguire internamente la progettazione e la pianificazione, esternalizzare il lavoro a Implant Concierge, un partner fidato, oppure incaricare il proprio laboratorio di fiducia
- Compatibile con gli abutment Azure SBL-Conical e con i componenti a connessione Cross conica Azure



□  
**Posizionamento**

□  
**Restauro**

□  
**Sorriso**

## Informazioni per gli ordini

Impianti Azure Tapered Bone Level*	Ø3,3 mm (P)	Ø4,1 mm (P)	Ø4,8 mm (P)
	NC	RC	RC
<i>Lunghezze degli impianti</i>			
8 mm (L)	AITBL-IMP3308	AITBL-IMP4108	AITBL-IMP4808
10 mm (L)	AITBL-IMP3310	AITBL-IMP4110	AITBL-IMP4810
12 mm (L)	AITBL-IMP3312	AITBL-IMP4112	AITBL-IMP4812
14 mm (L)	AITBL-IMP3314	AITBL-IMP4114	AITBL-IMP4814
16 mm (L)	AITBL-IMP3316	AITBL-IMP4116	AITBL-IMP4816



\*Vite di copertura e abutment di guarigione venduti separatamente

Viti di copertura	Ø3,3 mm (P)	Ø4,1-4,8 mm (P)
	NC	RC
	ASTBL-CSNC33NS	ASTBL-CSRC4NS



Abutment di guarigione	Ø3,3 mm (P)	Ø4,1-4,8 mm (P)
	NC	RC
<i>Altezza cuffia</i>		
3 mm	ARSBL-HA333NS	ARSBL-HA413NS
4 mm	ARSBL-HA334NS	ARSBL-HA414NS
5 mm	ARSBL-HA335NS	ARSBL-HA415NS



Codice	Descrizione	
ASTBL-SURKIT **	Kit chirurgico di impianto Azure Tapered Bone Level, completo	
AGTBL-GSURKIT ***	Kit chirurgico guidato Azure Tapered Bone Level, completo	
<p>** Include ASTBL-SURTRAY, frese e strumenti per inserire tutti gli impianti Azure Tapered Bone Level in tutti i tipi di osso. Sono inoltre disponibili frese e strumenti di lunghezze aggiuntive. Il codice articolo ASTBL-SURKIT si utilizza esclusivamente per eseguire gli ordini. Le parti del kit sono fatturate separatamente.</p> <p>*** Il codice articolo AGTBL-GSURKIT è solo a scopo di ordinazione. Le parti del kit sono fatturate separatamente.</p>		

Per informazioni complete sugli ordini, fare riferimento al catalogo Azure Tapered Bone Level (ZVINST0201).

NC = Narrow Connection (connessione stretta), RC = Regular Connection (connessione standard)







Per ulteriori informazioni, visitare il sito [ZimVie.com](https://www.zimvie.com)

**ZimVie US Corp LLC**  
4555 Riverside Drive  
Palm Beach Gardens, FL 33410  
Tel.: +1-561-776-6700  
Fax: +1-561-776-1272  
[dentalCS@ZimVie.com](mailto:dentalCS@ZimVie.com)

**ZimVie Italy s.r.l.**  
Viale Italia n.205/D  
31015 Conegliano (TV)  
Tel: + 39-0438-37681  
[ZimVie.Italy@ZimVie.com](mailto:ZimVie.Italy@ZimVie.com)



Salvo diverse indicazioni, tutti i marchi e i diritti di proprietà intellettuale qui indicati sono di proprietà di ZimVie Inc. e delle sue società affiliate. Tutti i prodotti sono fabbricati da una o più consociate di ZimVie US Corp LLC del settore dentale (Biomet 3i, LLC, ecc.) e sono distribuiti da ZimVie US Corp LLC e dai suoi partner commerciali autorizzati. Gli impianti e i componenti restaurativi Azure Tapered Bone Level sono prodotti da Terrats Medical S.L. ZimVie è un distributore autorizzato dei prodotti iTero fabbricati da Align Technology Inc. Torx Ball Driver è un marchio registrato di Terrats Medical S.L. Cerec è un marchio registrato di Dentsply Sirona, Inc. Classificazione MDR UE: impianti e abutment (classe IIb), punte e driver (classe IIa), analoghi, scan body e impronte (classe I), scanner intraorali (classe I), software RealGUIDE (classe IIa). Scanner intraorali destinati alla registrazione delle immagini topografiche di denti e tessuto orale. Scanner intraorali 3D concepiti per la registrazione delle caratteristiche topografiche di denti e tessuti circostanti. L'uso previsto del software RealGUIDE è supportare la diagnosi, pianificare impianti e interventi chirurgici virtuali su ricostruzioni 2D/3D, progettare dime chirurgiche e modelli protesici, nonché gestire trattamenti endodontici, ortodontici e ortognatici connessi alla riabilitazione orale e maxillo-facciale. L'uso previsto delle dime chirurgiche è guidare le frese chirurgiche per quanto riguarda orientamento e profondità, in base alla pianificazione del software RealGUIDE, o eseguire osteotomie guidate in base alla pianificazione del medico. In Francia, i prodotti mostrati in questo materiale non sono rimborsabili. Per gli altri Paesi, consultare le leggi e le normative locali. Per ulteriori informazioni, vedere l'etichetta del singolo prodotto o le istruzioni per l'uso specifiche. L'autorizzazione alla distribuzione dei prodotti e la loro disponibilità potrebbero essere limitate a determinati Paesi/aree geografiche. Questo materiale è destinato esclusivamente ai medici e non include indicazioni o raccomandazioni di carattere medico. È vietata la distribuzione a qualsiasi altro destinatario. ZV2079-GLBL-IT REV B 02/26 ©2026 ZimVie. Tutti i diritti riservati.



Il numero NB applicabile a ciascun dispositivo è riportato sull'etichetta del prodotto, se pertinente.