



 **ZimVie** | **MEDIT**

**Ihr Weg zur
Prognosesi-
cherheit**





Scannen leicht gemacht mit nur einem Tastendruck

Erschließen Sie Ihrer Praxis
eine neue Dimension



Scannen – Jetzt leichter als je zuvor

Medit Plug-and-Scan

Medit-Scanner können mit einem Stromversorgungskabel direkt an den PC angeschlossen werden, ohne Strom-Hubs und zusätzliche Kabel. Dadurch wird die Mobilität verbessert und der Wartungsaufwand verringert.



Minimale Systemanforderung:
USB-Typ C/USB-Stromversorgung 5 V,
3A-Stromversorgung

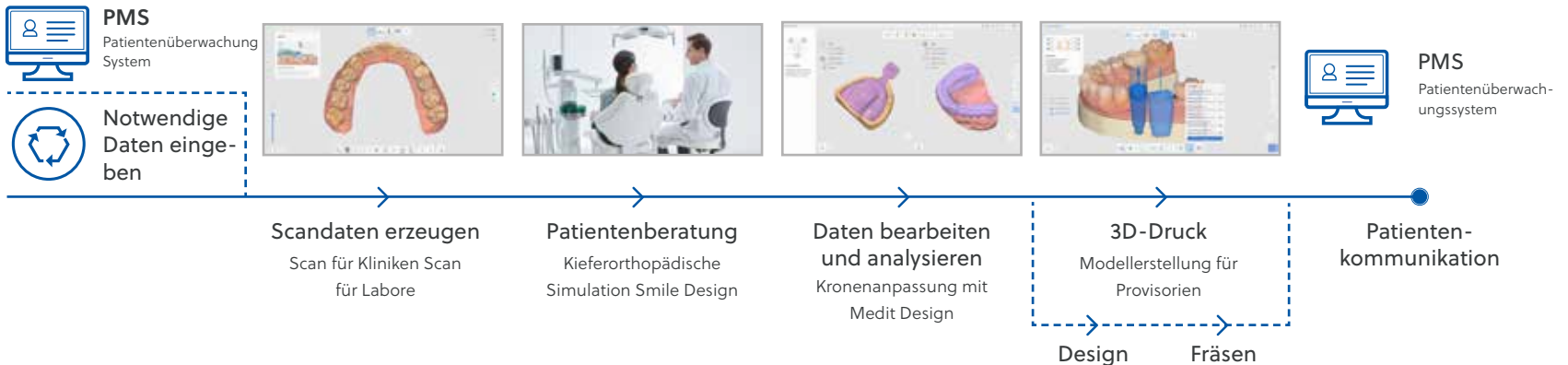
Digitale Zahnmedizin mit ZimVie



Medit-Apps



Digitalisieren Sie Ihre Behandlung mit Medit Link



Mit den Medit-Scannern erzeugte Scandaten können über Medit Link mit dem Workflow verschiedener Lösungsanbieter verknüpft werden. Die Daten können außerdem mit jeder Software verwendet werden, die Standard-3D-Formate wie STL, PLY und OBJ öffnen kann.

Was Sie in Medit Link ausführen können:

Transparente Aligner | Kronen und Brücken | Implantatgetragene Restaurationen | Voll- und Teilprothesen | Kieferorthopädie | Chirurgische Schablonen für Implantate | Schlafapnoe-Geräte | Dentalmodelle | 3D-Druck

Medit Link – Ein komplett offenes System

Beginnen Sie das **Datenmanagement Ihrer Klinik** mit **Medit Link**.



Erstellen und verwalten Sie mit den Patienteninformationen abgeglichene Scandaten im elektronischen Datensatzprogramm und verknüpfen Sie sie mit Behandlungslösungen verschiedener Workflows.

- Scannen Sie mit kostenlosen, **intelligenten Funktionen** und **Apps**, die auf Ihre dentalen Verfahren zugeschnitten sind.
- Verbessern Sie die Konsultationserfahrung Ihres Patienten, um **bessere Behandlungsoptionen bereitzustellen**.
- Verbessern Sie Ihre Kommunikation mit Laboren durch ein **cloudbasiertes Echtzeitsystem**.

Der Cloud-Speicher des Medit Link verschlüsselt und speichert Daten für zuverlässigen Schutz vor Viren- und Trojanerangriffen. Er ermöglicht darüber hinaus den Datenaustausch und die Echtzeitkommunikation zwischen Zahnärzten, Patienten und Labortechnikern zu jeder Zeit und überall über einen PC, ein Tablet oder jedes mobile Gerät mit Internetverbindung.

Erleben Sie eine erstaunliche digitale Zahnmedizin mit Medit Scan für Kliniken. Die hochmoderne Softwaretechnologie von Medit gestaltet das Scannen komfortabler für Sie.

Für Unterstützung beim Scannen

Intelligente Scan-Führung



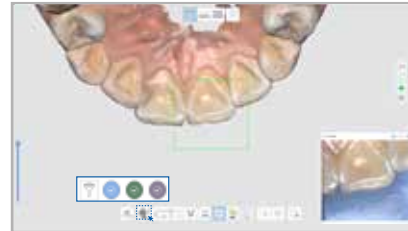
Eine bessere Anwenderanleitung bietet Unterstützung bei während des Scannens festgestellten Anomalien.

Intelligente Scan-Filterung



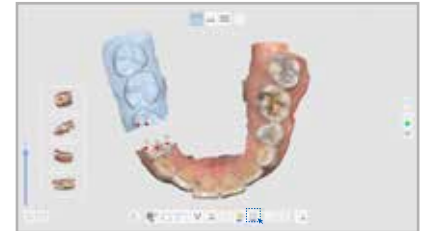
Die verbesserte KI-Filterleistung erleichtert den Scanprozess durch Herausfiltern von Weichgewebe wie Lippen, Wangen und Zunge.

Intelligente Farb-Filterung



Automatische Filterung registrierter Farben, wie zum Beispiel die Farbe von medizinischen Handschuhen, während des Scannens.

Intelligentes Zusammenfügen



Scannen Sie mit Ihrer eigenen Scanstrategie. Fragmentierte Scandaten werden mit automatisch erkanntem gemeinsamen Bereich abgeglichen.

Für präzisere Scandaten

Intelligente Farbtafel



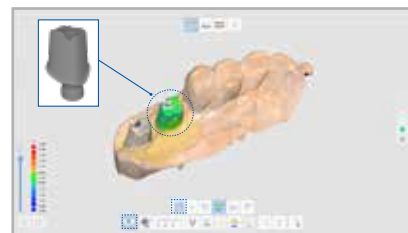
Erkennt und empfiehlt automatisch anhand der Scandaten die am besten passende Farbe.

Scanbody-Abgleich mit KI



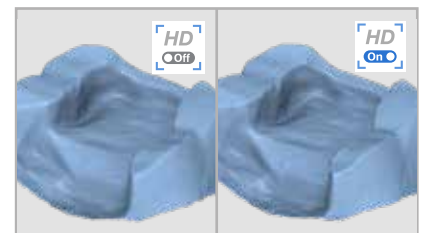
Sichert genaue Scanbody-Daten in schwer zu scannenden Bereichen, wie zum Beispiel der posterioren Region.

Abutment-Abgleich mit KI



Sichert genaue Randdaten in schwer zu scannenden Situationen.

HD-Modus



Erzielt ein schärferes Scanbild im Randbereich mit dem nachgerüsteten HD-Modus.

Scannerfahrung mit Medit i600 – dem Besten seiner Klasse

Leicht

Ein Leichtgewicht mit 245 g und verbessertem komfortablem Griff.

Gleichmäßig

Die optimale Bildgebungsgeschwindigkeit ermöglicht ein gleichbleibendes Scannerlebnis.

Agil

Übermittelt hochauflösende Scandaten über das im Medit i700 verwendete neue optische System.

Das Gehirn des i700 mit einem Spritzer Farbe

Supergenau, superleicht, supergleichmäßig.

Der digitale Workflow beginnt mit genauen Daten. Medit i600 erfasst präzise Daten für mühelose digitale Zahnmedizin.

*Hohe Genauigkeit

Genauigkeit beim ganzen Zahnbogen: $10,9 \mu\text{m} \pm 0,98$

*Erfasst genaue Scandaten vom anterioren Segment der Okklusionsfläche

Der Einfachste. Der Praktischste.

Übernehmen Sie mit nur einem Tastendruck die volle Kontrolle über Ihren Scan. Zahlreiche Kabel und Hubs brauchen Sie nicht mehr!

Sie benötigen ein einziges Kabel zur direkten Verbindung mit einem PC und dann: Plug-and-Scan.



Um 180° umkehrbare Spitze



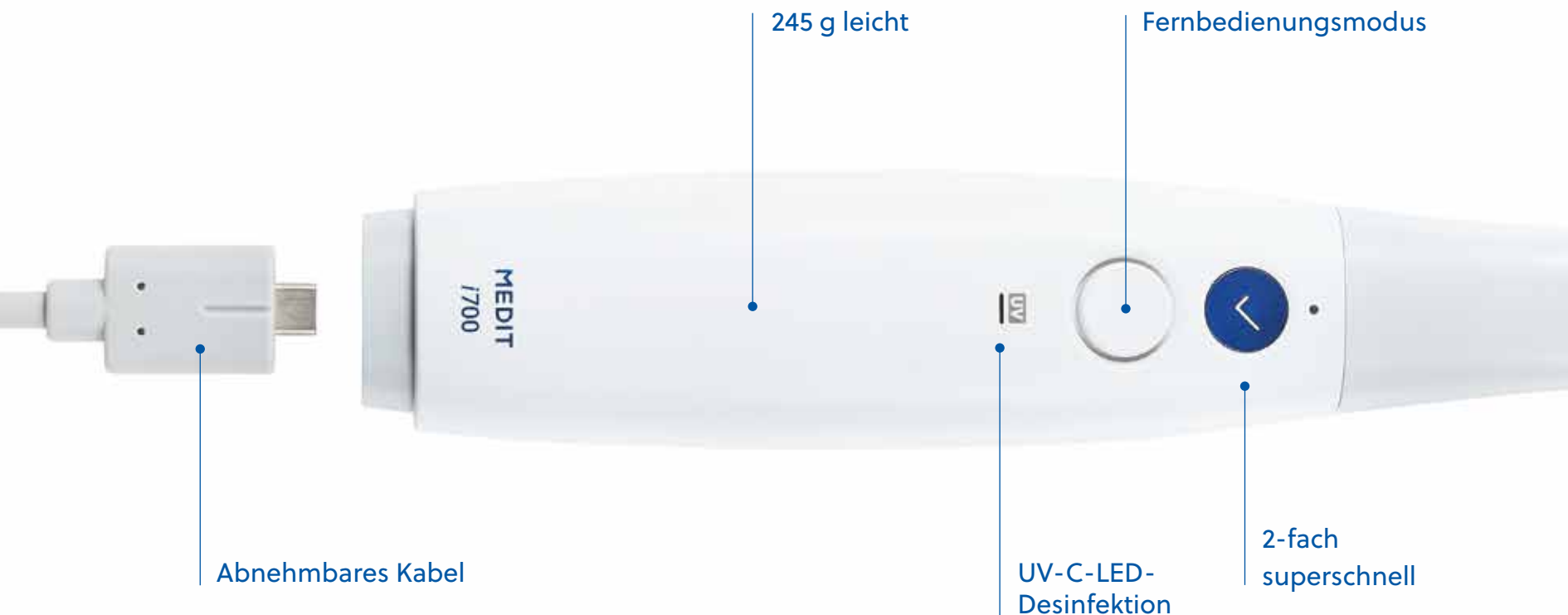
Starttaste für den Scan



Abnehmbares
Kabel

Erster Blick auf den Medit i700

Der *Medit i700* macht das Scannen zu einem komfortablen Erlebnis für Zahnarzt und Patient. Mit sowohl leistungsstarker Hardware als auch intelligenter Software ist der vollumfassende Medit *i700* der Schlüssel, um das volle Potenzial Ihrer Klinik auszuschöpfen.



Um 180° umkehrbare Spitzen



Medit i700 wireless

Noch besser, mit der bewährten Technologie des i700

Immer noch der gleiche **superschnelle, leichte** und **genaue i700**. Aber jetzt **kabellos**.



Keine Kabel mehr

Ohne Kabel ist das Scannen in jedem Winkel komfortabel. Scannen Sie proximale Bereiche mühelos ohne Bewegungseinschränkungen.



Schnell, genau, verbunden

Scangeschwindigkeit von bis zu 70 fps*. Sie können die erstaunlich gleichmäßige und schnelle Scanleistung von Medits meistverkauftem Modell erleben. Profitieren Sie kabel- und fehlerlos von der hohen Geschwindigkeit des i700.



Voll ausgestattet und doch leicht

Herausragend ausbalanciert, selbst mit angebrachtem Akku, für zusätzlichen Komfort.



Leistungsstarke Hardware trifft auf vielseitige Software

Für Komfort optimiert. Nicht nur aufgrund der Hardware-Aspekte, sondern auch aufgrund der Software. i700 wireless, vollgepackt mit der neuesten MEDIT-Technologie.

*Bilder pro Sekunde (Frames per second, fps): Anzahl der Bilder von Scandaten pro Sekunde

- Genauigkeit beim ganzen Zahnbogen: $10,9 \mu\text{m} \pm 0,98$
- Bis zu 70 fps

Kleine Spitze

(Separat erhältlich)

Für einfache Anwendung in der posterioren Region bei Patienten mit kleiner Mundhöhle

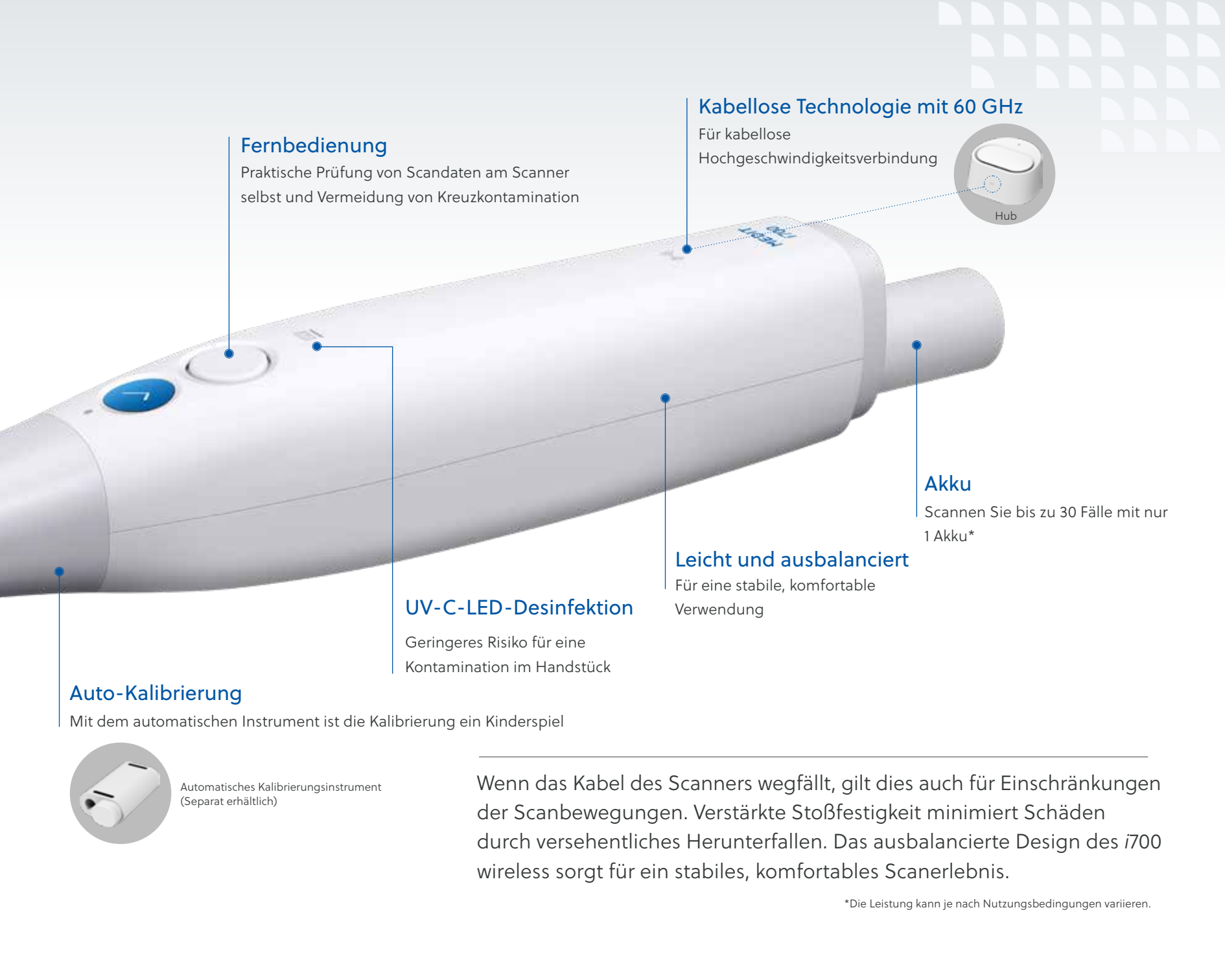
Umkehrbare Spitze

Keine Verdrehung des Handgelenks mehr bei Oberkieferscans



Breiterer Scanbereich

Das vergrößerte Scanfenster erfasst große Bereiche auf einmal unter Beibehaltung der kleinen Größe des Scankopfes

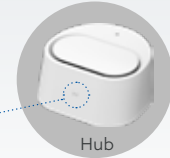


Fernbedienung

Praktische Prüfung von Scandaten am Scanner selbst und Vermeidung von Kreuzkontamination

Kabellose Technologie mit 60 GHz

Für kabellose Hochgeschwindigkeitsverbindung



Hub

Akku

Scannen Sie bis zu 30 Fälle mit nur 1 Akku*

Leicht und ausbalanciert

Für eine stabile, komfortable Verwendung

UV-C-LED-Desinfektion

Geringeres Risiko für eine Kontamination im Handstück

Auto-Kalibrierung

Mit dem automatischen Instrument ist die Kalibrierung ein Kinderspiel



Automatisches Kalibrierungsinstrument (Separat erhältlich)

Wenn das Kabel des Scanners wegfällt, gilt dies auch für Einschränkungen der Scanbewegungen. Verstärkte Stoßfestigkeit minimiert Schäden durch versehentliches Herunterfallen. Das ausbalancierte Design des i700 wireless sorgt für ein stabiles, komfortables Scannerlebnis.

*Die Leistung kann je nach Nutzungsbedingungen variieren.



Lang anhaltende Akkuleistung



1 Stunde kontinuierliches Scannen, bis zu 8 Stunden im Standby-Modus

MEDIT i700 wireless

1 Stunde

VS.

Scanner A

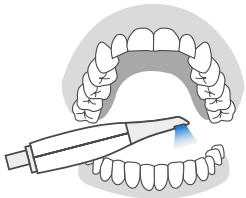
45 min

Scanner B

30 min

*Die Akkulaufzeit kann je nach Anwenderumgebung (Temperatur, Signalstärke usw.) und Akkuzustand variieren.

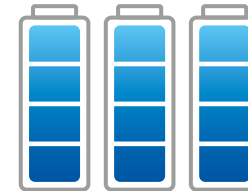
Scannen Sie den ganzen Tag, ohne sich um das Aufladen kümmern zu müssen.



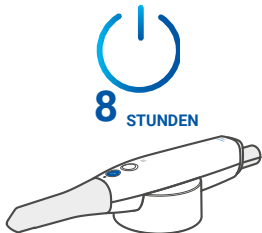
Oberkiefer + Unterkiefer + Okklusion
Gesamt-Scanzeit von
2 min*



Scannen Sie bis zu **30 Fälle** mit nur 1 Akku



Bis zu **90 Fälle** mit den 3 mitgelieferten Akkus



Die intelligente Energieverwaltungsfunktion schaltet das Gerät automatisch in den Ruhemodus, wenn es nicht benutzt wird, und bleibt bis zu 8 Stunden im Standby. Es dauert nur wenige Sekunden, das Gerät wieder scanbereit zu machen.



Mit Stromkabel:

Wenn Sie alle 3 mitgelieferten Akkus verbraucht haben, schließen Sie einfach das Stromkabel an und benutzen Sie das Gerät weiter.

*Die Leistung kann je nach Nutzungsbedingungen variieren.

Medit i900

Die ultimative Lösung für alle Fälle

Wir stellen Ihnen den Medit i900 vor, einen erstklassigen Scanner, der das Scannerlebnis neu definiert und es so für jeden Anwender unglaublich leicht und reibungslos macht.

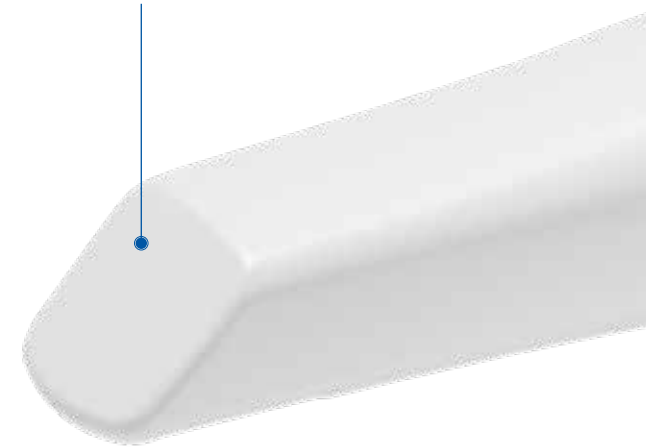
- Nahtloses Unibody-Handstück
- Leicht und kompakt
- 360°-Touch-Band
- Hygienisches Touch-Pad
- Optische Funktionseinheit der dritten Generation
- Kräftige LED-Anzeigen



Wischen zum Navigieren
zwischen den Scanphasen

Erweitertes Sichtfeld

Größere Bereiche
schneller scannen



Entdecken Sie die Innovation, die ihn von anderen abhebt

360°-Touch-Band

Einfache Start-, Stopp- und Wischsteuerung aus jedem Winkel

Touch-Pad

Mühevolle Navigation durch Scandaten (Zoomen, Schwenken, Drehen)

Übergangsloses Design

Ergonomischer Komfort und einfachere Reinigung

Abnehmbares Kabel

Leicht

Nur 165 g

Kräftige LED-Leuchtanzeigen

Leicht verständliche Statusaktualisierungen





Ein vollkommen neues Scannerlebnis

*freigegeben

Optische Funktionseinheit der dritten Generation

- Verbessertes Scannen von Metall und Gewebe
- Höhere Scanauflösung
- Tiefere Scantiefe
- Bessere Farbproduktion



Stellt mit Leichtigkeit genaue Scanbodies bereit



Ermöglicht eine präzise Inlay-Präparation

Breiteres Sichtfeld

- 18 mm x 15 mm (552 x 460 px)
- Präzise Scans schneller mit weniger Bildern erhalten







Reflektierende Oberflächen effizient scannen



Detaillierte Scans von ganzen Zahnbögen erfassen

Schöpfen Sie das volle Potenzial Ihrer Klinik aus

Kategorie		MEDIT i600	MEDIT i700	MEDIT i700 kabellos	MEDIT i900
Modell					
Scannen Patentiert	Erfassungsrate	Schnell	Schneller	Schneller	Am schnellsten
	Bildgebungstechnologie	3D-in-Motion-Video-Technologie/3D-Vollfarb-Streaming-Aufnahme			
	Anti-Beschlag-Technologie	Adaptiver Luftstrom			
Präzision	Ganzer Zahnbogen	10,9 µm + 0,98			
Handstück	Abmessungen	248 x 44 x 47,4 mm		313 x 44 x 47,4 mm	223 x 37 x 35 mm
	Gesamtgewicht	245 g		328 g	165 g
Spitze	Scanbereich	15 x 13 mm			18 x 15 mm
	Autoklavierbar	150-mal			
		Autoklavieren bei 121 °C für 30 min (Gravitationsverfahren) Autoklavieren bei 134 °C für 4 min (Vorvakuum) Autoklavieren bei 135 °C für 10 min (Gravitationsverfahren)			
		Sterilisation für 10 Minuten bei 135 °C (275 °F) mit Gravitationsverfahren und Trocknung für 30 Minuten. Sterilisation für 4 Minuten bei 134 °C (273 °F) mit Vorvakuum und Trocknung für 20 Minuten.			
Umkehrbare Spitze	Ja	Ja	Ja	Nein	
Spezialmodus	Fernbedienungsmodus	Nein	Ja		
	UV-LED-Desinfektion	Nein	Ja		
	Intelligente Farbtafel	Ja			
	HD-Modus	Nein	Ja		
MAC-OS-Kompatibilität		Ja			
Konnektivität	Verbindungstyp	Kabelgebunden, USB 3.1 Gen 1		Kabellos, USB 3.1 Gen 1	Kabelgebunden, USB 3.0
	Plug-and-Scan	Ja			
	Abnehmbares Kabel	Ja			

Bitte scannen Sie den QR-Code für aktuelle [Systemanforderungen](#). >>



Über ZimVie

ZimVie ist ein globaler Life-Sciences-Marktführer im zahnmedizinischen Bereich, der ein umfassendes Portfolio an Produkten und Lösungen entwickelt, herstellt und liefert, die zur Unterstützung von Zahnersatz- und -restaurationsverfahren ausgelegt sind. In seinem Hauptsitz in Palm Beach Gardens, Florida, USA und weiteren Einrichtungen weltweit arbeitet ZimVie daran, Lächeln, Funktion und Zuversicht im Alltag durch Bereitstellen umfassender Zahnersatzlösungen, darunter bewährte Zahnimplantate, Biomaterialien und digitale Workflow-Lösungen, zu verbessern.

Über Medit

Medit ist auf 3D-Messungen sowie CAD/CAM-Lösungen für Zahnkliniken und -labore spezialisiert, darunter Intraoralscanner, basierend auf seiner eigenen patentierten, hochmodernen Technologie. Wir entwickeln außerdem Plattformlösungen für die digitale Zahnmedizin, die kooperative Workflows fördern. Unser Ziel ist die Bereitstellung innovativer Technologie und Produkte von höchster Qualität, um das gemeinsame Wachstum aller Partner zu gewährleisten.

Medit Community

Die Medit Community bietet kontinuierliches Feedback, Vorschläge für neue Behandlungsworkflows und aktive Diskussionen über eine gemeinschaftliche Online-Plattform. Von heißen Diskussionen bis zu witzigen Chats ist die Medit Community stets durch unsere leidenschaftlichen Kunden belebt. Kollegen aus aller Welt unterstützen und helfen einander aktiv und heißen neue Kollegen herzlich in der digitalen Zahnmedizin willkommen. Scannen Sie zum Beitreten den QR-Code!

Medit und seine Kollegen-Community unterstützen Sie und wünschen Ihnen nur das Beste für Ihre Reise in die digitale Zahnmedizin.

Medit Community: Stellen Sie Kontakt zu Anwendern her

Medit Akademie: Schauen Sie sich die Ressourcen-Bibliothek an, wo Sie sich mobil weiterbilden können

Hilfecenter: Nehmen Sie Kontakt mit einem speziellen technischen Support-Team auf

ZimVie Weiterbildung: Schauen Sie sich die Weltklasse-Programme des ZimVie Institute an



Medit
Anwendergruppe



Medit
Akademie



Medit
Hilfecenter



ZimVie
Weiterbildung



www.medit.com

Weitere Informationen finden Sie unter ZimVie.com

Deutsch

ZimVie

4555 Riverside Drive
Palm Beach Gardens,
FL 33410
1-800-342-5454
Telefon: +1-561-776-6700
Fax: +1-561-776-1272

ZimVie Germany GmbH

Wilhelm-Wagenfeld-Straße 28
D-80807 München
Tel: +49-(0)800-101-64-20
Fax: +49-(0)800-313-11-11
ZV.bestellung@ZimVie.com

ZimVie Austria GmbH

Wienerbergstraße 11/12a
A-1100 Wien
Tel: +43-(0)8000-700-17
Fax: +43-(0)8000-700-18
ZV.bestellung@ZimVie.com

Biomet 3i Schweiz GmbH

Grüzefeldstrasse 41
CH-8404 Winterthur - Schweiz
Tel: +41-(0)800-24-66-38
Fax: +41-(0)800-24-66-39
ZV.bestellung@ZimVie.com



Soweit nicht anders angegeben, sind sämtliche der hier erwähnten Marken Eigentum von ZimVie oder einem verbundenen Unternehmen, und alle Produkte werden von einer oder mehreren der Dental-Tochtergesellschaften von ZimVie Inc. (Biomet 3i, LLC, Zimmer Dental, Inc. etc.) hergestellt und von ZimVie Dental und seinen zugelassenen Handelspartnern vermarktet und vertrieben. Intraoralscanner und Zubehörteile werden von Medit Corp. hergestellt. Weitere Produktinformationen finden Sie in der jeweiligen Produktkennzeichnung oder der Gebrauchsanweisung. Die Produktzulassung und -verfügbarkeit kann auf bestimmte Länder/Regionen beschränkt sein. Dieses Material ist nur für Ärzte gedacht und enthält keine medizinischen Ratschläge oder Empfehlungen. Die Weitergabe an andere Empfänger ist untersagt. Dieses Material darf ohne ausdrückliche schriftliche Zustimmung von ZimVie nicht vervielfältigt oder nachgedruckt werden. ZV2307DE GLBL REV A 06/24 ©2024 ZimVie. Alle Rechte vorbehalten.

