



 **ZimVie** | **MEDIT**

**Tu vía hacia
lo predecible**





Escaneo facilitado con un sencillo toque

Consigue llevar tu consulta
al siguiente nivel



El escaneo es ahora más fácil que nunca

Conexión y escaneo con Medit

Los escáneres Medit pueden conectarse directamente al PC mediante un cable de alimentación, sin necesidad de conectores de alimentación ni de más cables. Esto mejora la movilidad y el mantenimiento.



Requisitos mínimos del sistema:

USB tipo C/suministro de alimentación USB de 5 V,
soporte de suministro de alimentación de 3 A

Odontología digital con ZimVie



Aplicaciones
Medit



Digitaliza tu tratamiento con Medit Link



Los datos de escaneo creados con los escáneres Medit pueden vincularse al flujo de trabajo de varios proveedores de soluciones a través de Medit Link. Los datos también pueden emplearse con cualquier software que pueda abrir formatos 3D estándar como STL, PLY y OBJ.

Qué puede hacer en Medit Link:

Alineadores transparentes | Coronas y puentes | Restauraciones implantosoportadas | Prótesis completas y parciales | Ortodoncia | Guías quirúrgicas de implantes | Dispositivos para apnea del sueño | Modelos dentales | Impresión 3D

Sistema totalmente abierto Medit Link

Comienza tu **gestión de datos de la clínica** con **Medit Link**.



Crea y gestiona datos de escaneos emparejados con información del paciente en el programa de organigrama electrónico y asócialos a soluciones de tratamiento de varios flujos de trabajo.

- Escanea con **funciones inteligentes** y **aplicaciones** gratuitas especializadas para tus procedimientos dentales.
- Mejora la experiencia de la consulta con tu paciente para **ofrecer mejores opciones de tratamiento**.
- Mejora tu comunicación con los laboratorios mediante un **sistema en tiempo real basado en la nube**.

El almacenamiento en la nube de Medit Link encripta y almacena los datos para ofrecer una protección fiable contra los ataques de virus y ransomware. También permite compartir datos y comunicación en tiempo real entre odontólogos, pacientes y técnicos de laboratorio en cualquier momento, en cualquier lugar en un ordenador, una tablet o cualquier dispositivo móvil con una conexión a Internet.

Consigue una experiencia excepcional de tu práctica odontológica digital con el escaneo para clínicas de Medit.

La tecnología de software de vanguardia de Medit te facilita el escaneo.

Para obtener ayuda con el escaneo

Guía de escaneo inteligente



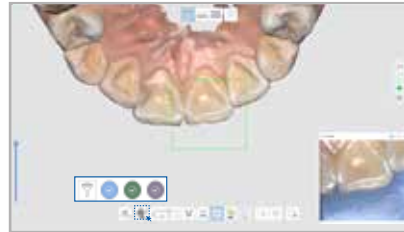
La guía del usuario reforzada ofrece ayuda para las anomalías detectadas durante el escaneo.

Filtrado de escaneo inteligente



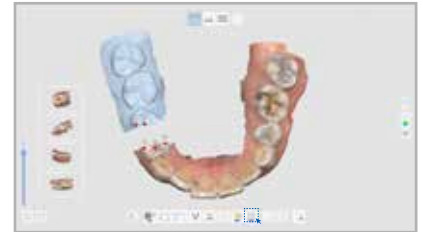
El rendimiento mejorado del filtrado por IA facilita el proceso de escaneo filtrando y dejando fuera el tejido blando, tal como los labios, las mejillas y la lengua.

Filtrado de color inteligente



Filtra automáticamente los colores registrados, como el color de los guantes médicos, durante el escaneo.

Unión inteligente



Escanea con tu propia estrategia de escaneo. Los datos de escaneo fragmentados se alinean con las áreas comunes detectadas automáticamente.

Para obtener datos de escaneo más precisos y exactos

Guía de matices de color inteligente



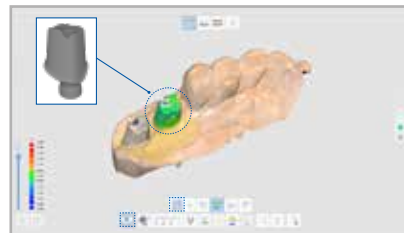
Distingue automáticamente y recomienda el matiz de color más adecuado a partir de los datos del escaneo.

Emparejamiento de cuerpos de escaneo por IA



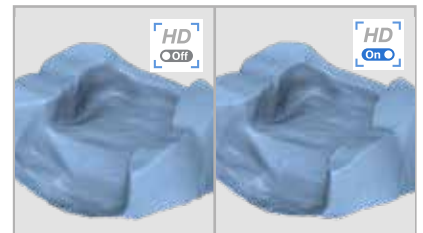
Asegura la obtención de datos precisos de los cuerpos de escaneo en zonas de difícil escaneo, como la región posterior.

Emparejamiento de pilares por IA



Asegura datos de márgenes precisos en situaciones de difícil escaneo.

Modo HD



Obtén una imagen de escaneo más nítida en el área de los márgenes con el modo HD actualizado.

Medit i600: la mejor experiencia de escaneo de su clase

Ligero

Con 245 g, es ligero para mejorar la comodidad del agarre.

Fácil

La velocidad óptima de la adquisición de imágenes permite una experiencia de escaneo estable.

Vívido

Transmite datos de escaneo de alta definición a través del nuevo sistema óptico utilizado en el Medit i700.

El cerebro del i700 con un toque de color

Superpreciso, superligero, superfácil.

El flujo de trabajo digital se inicia con datos precisos. Medit i600 adquiere datos de manera precisa para lograr una práctica odontológica fluida.

*Alta exactitud

Exactitud de arcada completa: $10,9 \mu\text{m} \pm 0,98$

*Adquiere datos de escaneo precisos desde el segmento anterior hasta la superficie oclusal.

El más sencillo. El más fácil.

Logra un control total del escaneo con el clic de un botón. No requiere muchos cables y conexiones. Solamente tienes que conectar y escanear utilizando un único cable para la conexión directa a un ordenador.



Punta reversible 180°

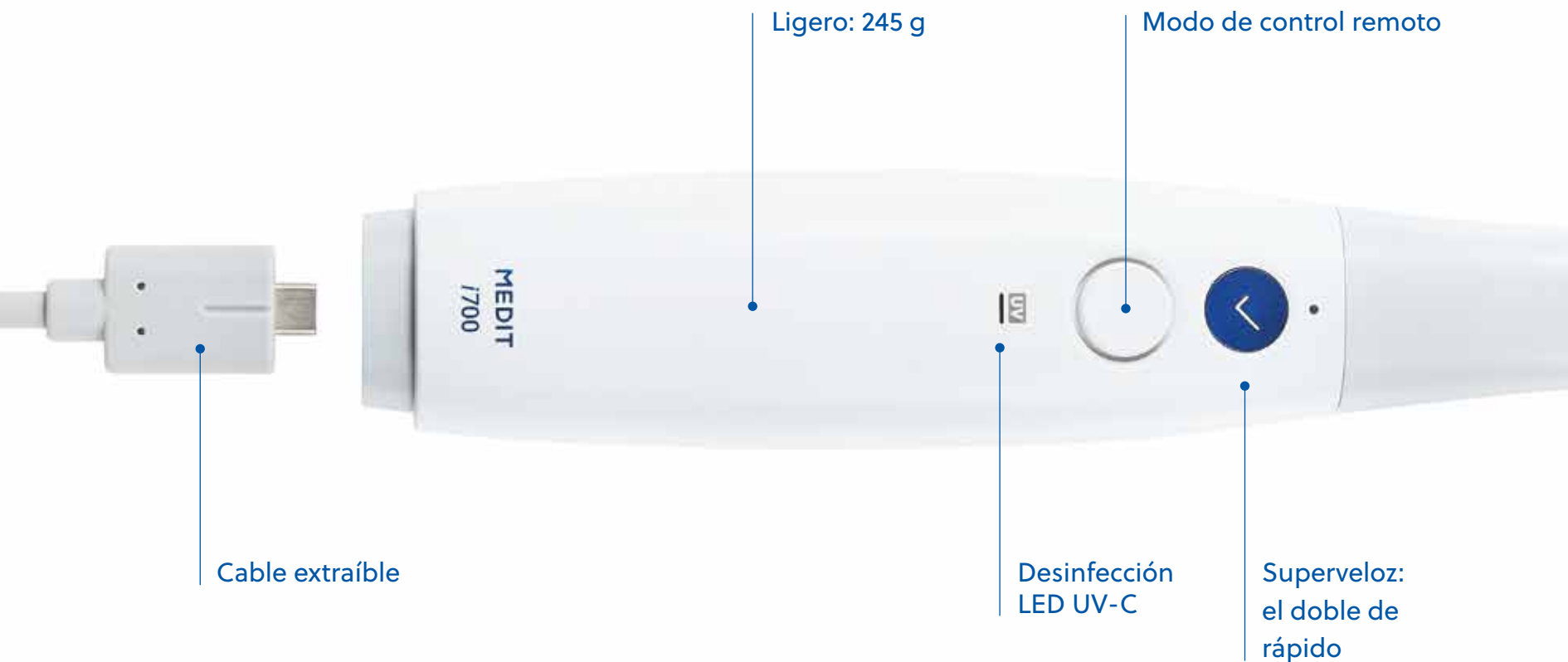


Botón de inicio del escaneo

Cable extraíble

Vista inicial del Medit i700

El *Medit i700* hace que la experiencia de escaneo sea más cómoda tanto para el odontólogo como para el paciente. Con un potente equipo y software inteligente, el completo *Medit i700* es la clave para lograr todo el potencial de su clínica.



Puntas reversibles 180°



Medit i700 inalámbrico

Más allá de la tecnología probada del i700

El mismo **i700 super rápido, super ligero y super preciso**. Pero ahora **inalámbrico**.



No más cables

Sin cables, el escaneo se realiza cómodamente a cualquier ángulo. Escanee las zonas proximales sin esfuerzo ni limitaciones de movimiento.



Rápido, preciso, conectado

Velocidad de escaneo de hasta 70 FPS*. Puede lograr la experiencia de escaneo excepcionalmente rápida y fácil que ofrece el modelo más vendido de Medit. Disfrute de la alta velocidad y precisión del i700, pero sin cables.



Con alta capacidad de carga, pero ligero

Excepcional equilibrio de peso, incluso con una batería conectada para mayor comodidad.



Combinación de un potente equipo y un software versátil

Optimizado para ofrecer comodidad. No solo en cuanto al equipo, sino también en lo relativo al software. El i700 inalámbrico incorpora la tecnología MEDIT más reciente.

*Fotogramas por segundo: número de fotogramas de datos de escaneo por segundo

- Exactitud de arcada completa: $10,9 \mu\text{m} \pm 0,98$
- Hasta 70 FPS

Punta pequeña

(Se vende por separado)

Permite una fácil aplicación a la región posterior para pacientes con cavidades bucales pequeñas

Punta reversible

No tendrás que girar la muñeca para realizar escaneos maxilares



Mayor área de escaneo

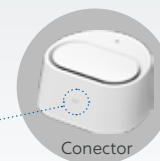
La ventana de escaneo ampliada captura rápidamente áreas mayores al tiempo que mantiene el pequeño tamaño de la cabeza del escáner

Control remoto

Compruebe cómodamente los datos de escaneo desde el propio escáner y evita la contaminación cruzada

Tecnología inalámbrica de 60 GHz

Para una conexión inalámbrica de alta velocidad



Batería

Escanee hasta 30 casos con 1 batería*

Ligero y con peso equilibrado

Para un uso estable y cómodo

Desinfección LED UV-C

Menor riesgo de contaminación dentro de la pieza de mano

Calibración automática

Herramienta automática que facilita la calibración



Herramienta de calibración automática
(Se vende por separado)

Cuando el cable del escáner desaparece, lo hacen también las restricciones a los movimientos de escaneo. La resistencia reforzada a los impactos reduce al mínimo los daños producidos por caídas accidentales. El diseño con peso equilibrado del *i700* inalámbrico ofrece una experiencia de escaneo estable y cómoda.

*El rendimiento puede variar según las condiciones de uso.



**Batería
duradera**



1 hora de escaneo continuo, hasta 8 horas en modo de espera

MEDIT i700 inalámbrico

1 hora

frente a

Escáner A

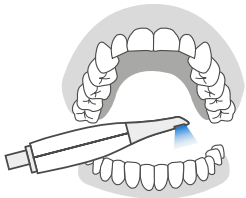
45 min

Escáner B

30 min

*La duración de la batería puede variar dependiendo del entorno del usuario (temperatura, intensidad de la señal, etc.) y del estado de la batería.

Escanea todo el día sin preocuparte de recargar.

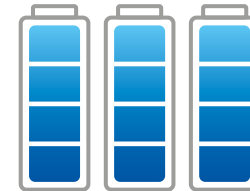


Maxilar + Mandibular + Oclusión

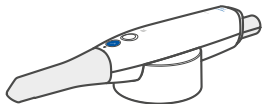
Tiempo de escaneo total de **2 min***



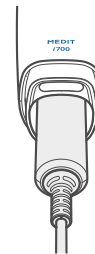
Escanea hasta **30 casos** con 1 batería



Hasta **90 casos** utilizando 3 baterías incluidas



La función de gestión inteligente de la energía pone automáticamente el dispositivo en modo de reposo cuando no se está utilizando, permaneciendo en espera hasta 8 horas. El dispositivo solamente tarda unos segundos en reactivarse para el escaneo.



Conexión de alimentación alámbrica:

Una vez que hayas utilizado las 3 baterías incluidas, solo tienes que conectar el cable de alimentación y seguir utilizando el dispositivo.

*El rendimiento puede variar según las condiciones de uso.

Medit i900

La solución definitiva que lo hace todo

Presentamos el Medit i900, un escáner extraordinario que redefine la experiencia del escaneo, haciéndola no solo una tarea, sino una experiencia cómoda y óptima para todos los usuarios.

- Pieza de mano optimizada monobloque
- Ligero y compacto
- Banda táctil de 360°
- Panel táctil higiénico
- Nuevo motor óptico de tercera generación
- Indicadores LED vibrantes

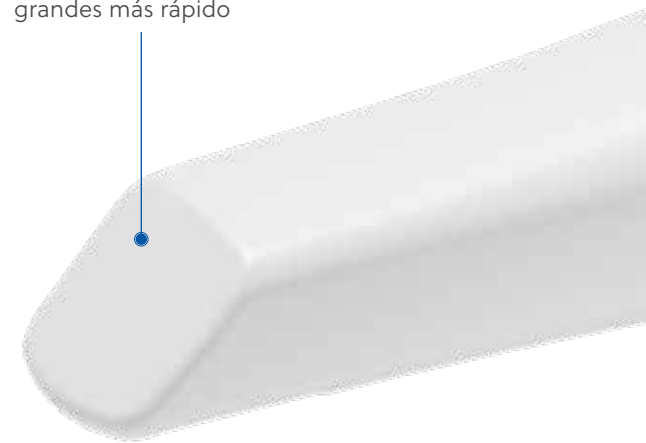


Pasa el dedo para desplazarse

Por las fases del escaneo

Campo de visión ampliado

Escanea áreas más grandes más rápido



Descubre la innovación que lo distingue

Banda táctil de 360°

Fácil inicio, parada y control del desplazamiento desde cualquier ángulo

Panel táctil

Fácil desplazamiento por los datos de los escaneos (zoom, panorámica, rotación)

Diseño sin articulaciones

Comodidad ergonómica y limpieza más sencilla

Cable extraíble

Ligero
Solo 165 g

Indicadores luminosos LED vibrantes

Actualizaciones claras del estado





Experiencia de escaneo totalmente nueva

Nuevo motor óptico de tercera generación

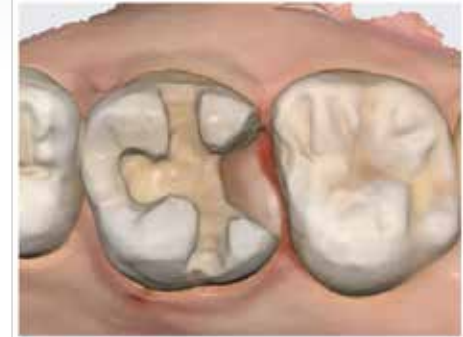
- Escaneo mejorado de metal y tejido
- Mayor resolución de escaneo
- Mayor profundidad de escaneo
- Mejor reproducción del color

Mayor campo de visión

- 18 mm x 15 mm (552 x 460 px)
- Obtenga escaneos precisos más rápidos con menos imágenes



Ofrece fácilmente cuerpos de escaneo precisos



Permite una preparación precisa de las incrustaciones







Escanea eficientemente superficies reflectantes



Captura escaneos detallados de arcada completa

*en el mercado

Consigue todo el potencial de tu clínica

Categoría		MEDIT i600	MEDIT i700	MEDIT i700 inalámbrico	MEDIT i900
Modelo					
Tecnología de escaneo	Velocidad de captura	Rápido	Más rápido	Más rápido	El más rápido
	Tecnología de adquisición de imágenes	Tecnología de vídeo 3D en movimiento/captura 3D en tiempo real a todo color			
	Tecnología anticondensación	Flujo de aire adaptativo			
Precisión	Arcada completa	10,9 um + 0,98			
Pieza de mano	Dimensiones	248 x 44 x 47,4 mm		313 x 44 x 47,4 mm	223 x 37 x 35 mm
	Peso total	245 g		328 g	165 g
Punta	Área de escaneo	15 x 13 mm			18 x 15 mm
	Esterilizable en autoclave	150 veces			
		Autoclave 121 °C 30 min (tipo gravedad) Autoclave 134 °C 4 min (tipo prevació) Autoclave 135 °C 10 min (tipo gravedad)			
		Esterilice durante 10 minutos a 135 °C (275 °F) en el dispositivo tipo gravedad y seque durante 30 minutos. Esterilice durante 4 minutos a 134 °C (273 °F) en el dispositivo tipo prevació y seque durante 20 minutos.			
Punta reversible	Sí	Sí	Sí	No	
Modo especial	Modo de control remoto	No	Sí		
	Desinfección LED UV	No	Sí		
	Guía de matices de color inteligente	Sí			
	Modo HD	No	Sí		
Compatibilidad con el sistema operativo MAC OS		Sí			
Conectividad	Tipo de conexión	USB 3.1 Gen 1 alámbrico		Inalámbrico USB 3.1 Gen 1	USB 3.0 alámbrico
	Conexión y escaneo	Sí			
	Cable extraíble	Sí			

Escanee el código QR para obtener información sobre los [requisitos del sistema](#) actualizados. >>



Acerca de ZimVie

ZimVie, uno de los líderes mundiales en ciencias de la vida en el mercado dental, desarrolla, fabrica y suministra una completa gama de soluciones y productos diseñados para procedimientos de restauración y sustitución dental. Desde sus oficinas dentales en Palm Beach Gardens, Florida, y otras instalaciones en todo el mundo, ZimVie trabaja para mejorar las sonrisas, el funcionamiento y la confianza en la vida diaria ofreciendo soluciones integrales de sustitución dental, lo que incluye implantes dentales, biomateriales y soluciones de flujo de trabajo digital que gozan de la confianza de sus usuarios.

Acerca de Medit

Medit se especializa en mediciones 3D y soluciones CAD/CAM para clínicas y laboratorios dentales, lo que incluye escáneres intraorales, basadas en su propia tecnología patentada de vanguardia. También desarrollamos soluciones de plataformas para odontología digital, que facilita los flujos de trabajo colaborativos. Nuestro objetivo es ofrecer una tecnología innovadora y productos de la más alta calidad para asegurar el crecimiento mutuo de todas las partes.

Comunidad Medit

La comunidad Medit ofrece información continua, recomendaciones de nuevos flujos de trabajo de tratamiento y discusiones activas a través de una plataforma de comunidad en línea. Desde debates interesantes a charlas divertidas, la comunidad Medit está siempre activa con nuestros apasionados clientes. Colegas de todo el mundo se apoyan y ayudan activamente entre sí, y dan una sincera bienvenida a los nuevos colegas que se inician en la odontología digital. ¡Escanee el código QR para inscribirse!

Medit y su comunidad de colegas le apoyan y le desean la mejor suerte en su nuevo viaje a la odontología digital.

Comunidad Medit: Conéctate con los usuarios

Academia Medit: Consulta la biblioteca de recursos, donde puedes obtener información actualizada.

Centro de ayuda: Ponte en contacto con un equipo de asistencia técnica especializado

Formación ZimVie: Consulta los programas de talla mundial del Instituto ZimVie



Grupo de usuarios Medit



Academia Medit



Centro de ayuda Medit



Formación ZimVie



www.medit.com

Para obtener más información, visite ZimVie.com

Español

ZimVie

4555 Riverside Drive
Palm Beach Gardens, FL 33410
1-800-342-5454
Telephone: +1-561-776-6700
Fax: +1-561-776-1272

Biomet 3i Dental Ibérica S.L.U.

C/Tirso de Molina, 40, Planta 2ª
08940, Cornellà de Llobregat
Atención al cliente España: 900-800-303
Atención al cliente Portugal: 800-827-836
Fax para pedidos: 93-445-81-36
ZV.pedidos@ZimVie.com



Salvo que se indique lo contrario, como se especifica en el presente documento, todas las marcas comerciales son propiedad de ZimVie o sus filiales. Todos los productos están fabricados por una o varias de las filiales dentales de ZimVie Inc. (Biomet 3i, LLC, Zimmer Dental, Inc., etc.), y han sido distribuidos y comercializados por ZimVie Dental y sus socios comerciales autorizados. Los escáneres intraorales y sus accesorios están fabricados por Medit Corp. Si desea información adicional sobre algún producto, consulte el prospecto o las instrucciones de uso del producto en cuestión. La autorización y la disponibilidad del producto pueden estar limitadas a ciertos países o regiones. Este material está destinado a odontólogos exclusivamente y no incluye asesoramiento ni recomendaciones de carácter médico. Queda prohibida su distribución a ningún otro destinatario. Está prohibido copiar o reimprimir este material sin el consentimiento expreso por escrito de ZimVie. ZV2307ES GLBL REV A 06/24 ©2024 ZimVie. Todos los derechos reservados.

