



 **ZimVie** | **MEDIT**

**La voie vers la
prévisibilité**





Numérisation en toute simplicité

Obtenir la puissance nécessaire pour faire passer son cabinet au niveau supérieur

La numérisation, plus facile que jamais

Plug & Scan Medit

Les caméras Medit peuvent être directement connectées au PC à l'aide d'un câble d'alimentation, sans nécessiter de hubs d'alimentation ni de câbles supplémentaires. Cela améliore la mobilité et l'entretien.



Configuration minimale requise :
Alimentation par USB type C/USB 5 V, 3 A

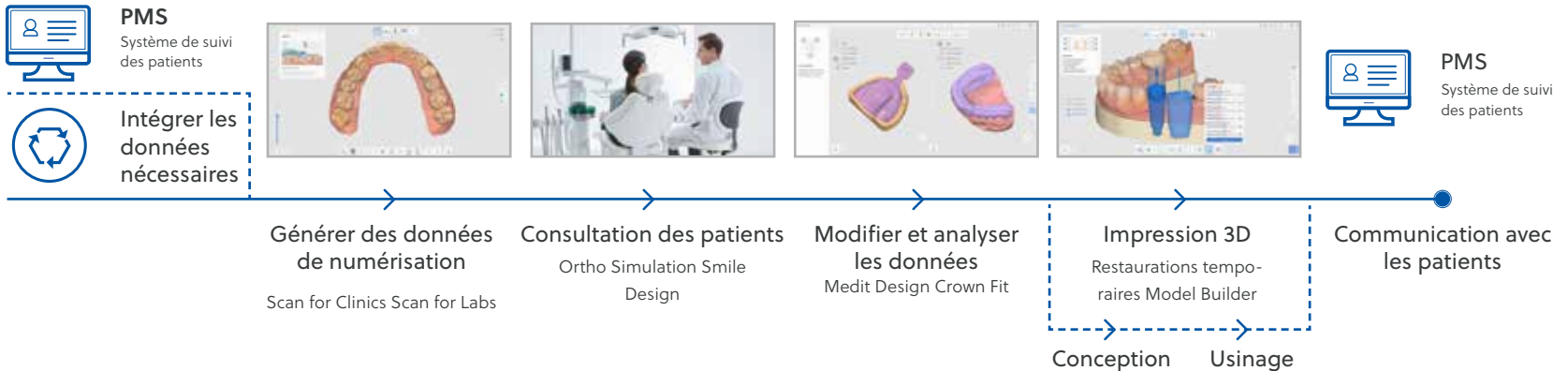
Le Flux Numérique ZimVie



Applis Medit



— Votre traitement digital avec Medit Link —



Les données de numérisation créées avec les caméras Medit peuvent être reliées au flux de travail de divers fournisseurs de solutions via Medit Link. Les données peuvent également être utilisées avec n'importe quel logiciel capable d'ouvrir des formats 3D standard tels que STL, PLY et OBJ.

Ce qu'il est possible de faire dans Medit Link :

Aligneurs transparents | Couronnes et bridges | Restaurations sur implants | Prothèses dentaires complètes et partielles | Orthodontie | Guides chirurgicaux pour implants | Dispositifs pour l'apnée du sommeil | Modèles dentaires | Impression 3D

Systeme Medit Link entièrement ouvert

Commencer la **gestion des données de la clinique** avec **Medit Link**.



Créer et gérer des données de numérisation correspondant aux données du patient dans le programme de dossiers électroniques et les relier aux solutions de traitement de différents flux de travail.

- Numériser avec les **fonctions** et **applis intelligentes gratuites** dédiées aux interventions dentaires.
- Améliorer l'expérience de consultation avec son patient afin de lui **proposer de meilleures options de traitement**.
- Améliorer sa communication avec les laboratoires grâce à un **système en temps réel basé sur le cloud**.

Le stockage dématérialisé de Medit Link crypte et stocke les données pour une protection fiable contre les attaques de virus et de rançongiciels. Il permet également le partage de données et la communication en temps réel entre les dentistes, les patients et les techniciens de laboratoire, à tout moment et en tout lieu, sur un PC, une tablette ou tout appareil mobile doté d'une connexion Internet.

Découvrir l'incroyable flux numérique avec Medit Scan for Clinics. La technologie logicielle de pointe du Medit rend la numérisation plus pratique pour vous.

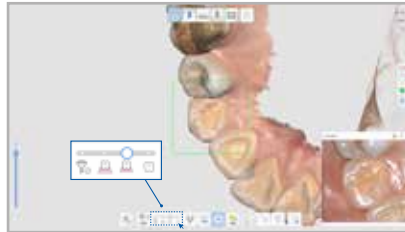
Pour une assistance à la numérisation

Guide de numérisation intelligent



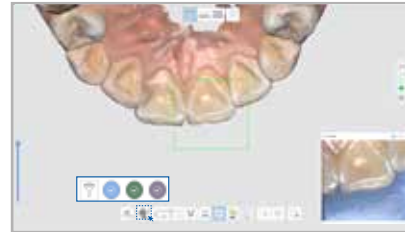
Des conseils d'utilisation renforcés apportent une aide en cas d'anomalies détectées lors de la numérisation.

Filtrage intelligent des numérisations



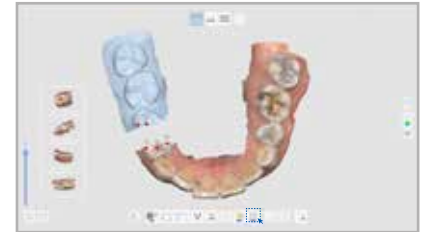
L'amélioration des performances de filtrage par IA facilite le processus de numérisation en filtrant les tissus mous tels que les lèvres, les joues et la langue.

Filtrage intelligent des couleurs



Filtre automatiquement les couleurs enregistrées, telles que la couleur des gants médicaux, pendant la numérisation.

Assemblage intelligent



Numériser avec sa propre stratégie de numérisation. Les données de numérisation fragmentées sont alignées automatiquement sur la zone commune détectée.

Pour des données de numérisation plus précises et plus exactes

Guide de teinte intelligent



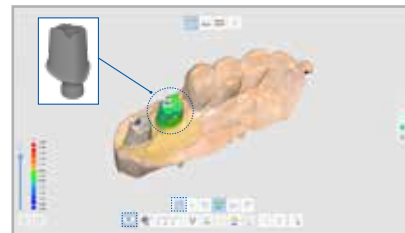
Distingue et suggère automatiquement la teinte la mieux adaptée à partir des données de numérisation.

Mise en correspondance de scanbodies basée sur l'IA



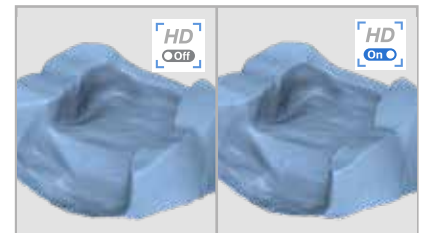
Permet d'obtenir des données précises des scanbodies dans les zones difficiles à numériser, telles que la région postérieure.

Mise en correspondance de piliers basée sur l'IA



Permet d'obtenir des données précises sur les limites dans des situations difficiles à numériser.

Mode HD



Obtenir une image numérisée plus nette dans la zone de la limite avec le mode HD amélioré.

Medit i600 : la meilleure expérience de numérisation de sa catégorie

Léger

Pesant 245 g, il est léger et offre une meilleure prise en main pour plus de confort.

Fluide

La vitesse d'imagerie optimale offre une expérience de numérisation régulière.

Sûre

Transmet des données de numérisation haute définition via le nouveau système optique utilisé dans le Medit i700.

Le cerveau de l'i700 avec une touche de couleur

Super précis, super léger, super fluide.

Le flux de travail numérique commence par des données précises. Le Medit i600 acquiert des données avec précision pour une dentisterie numérique sans effort.

* Précision élevée

Précision de l'arcade complète : $10,9 \mu\text{m} \pm 0,98$

* Réalise des numérisations précises du segment antérieur jusqu'à la surface occlusale

Le plus simple. Le plus facile.

Prendre le contrôle total de la numérisation d'un simple clic sur un bouton. Plus besoin de nombreux câbles et concentrateurs !

Brancher et scanner simplement grâce à un seul câble connecté directement à un PC.



Embout réversible à 180°



Bouton de démarrage de la numérisation



Câble détachable

Aperçu du Medit i700

Le *Medit i700* rend l'expérience de numérisation confortable pour le dentiste et le patient. Combinant un matériel puissant et un logiciel intelligent, la caméra *Medit i700* multifonctions est le dispositif permettant de libérer le plein potentiel de votre clinique.



Embouts réversibles à 180°



Medit i700 sans fil

Au-delà de la technologie éprouvée de l'i700

Toujours la même **i700 super rapide, légère, et précise**. Désormais **sans fil**.



Fini les fils

Dépourvue de fils, la numérisation est confortable quel que soit l'angle. Numériser les zones proximales sans effort et sans contrainte de mouvement.



Rapide, précise, connectée

Vitesse de numérisation jusqu'à 70 i/s*. Vous pouvez profiter des performances de numérisation incroyablement fluides et rapides du modèle Medit le plus vendu. Profiter de la rapidité de l'i700 sans fil, en toute transparence.



Superéquipée tout en restant léger

Le poids est remarquablement équilibré, même avec une batterie pour plus de confort.



Matériel puissant combiné à un logiciel polyvalent

Optimisée pour la commodité. Non seulement du point de vue matériel, mais aussi du point de vue logiciel. i700 sans fil, équipée de la dernière technologie MEDIT.

* Images par seconde : nombre d'images de données de numérisation par seconde

- Précision de l'arcade complète :
10,9 $\mu\text{m} \pm 0,98$
- Jusqu'à 70 IPS

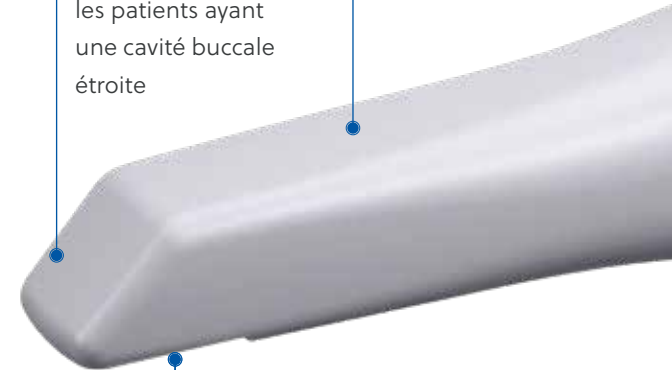
Petit embout

(vendu séparément)

Pour une application facile dans la région postérieure chez les patients ayant une cavité buccale étroite

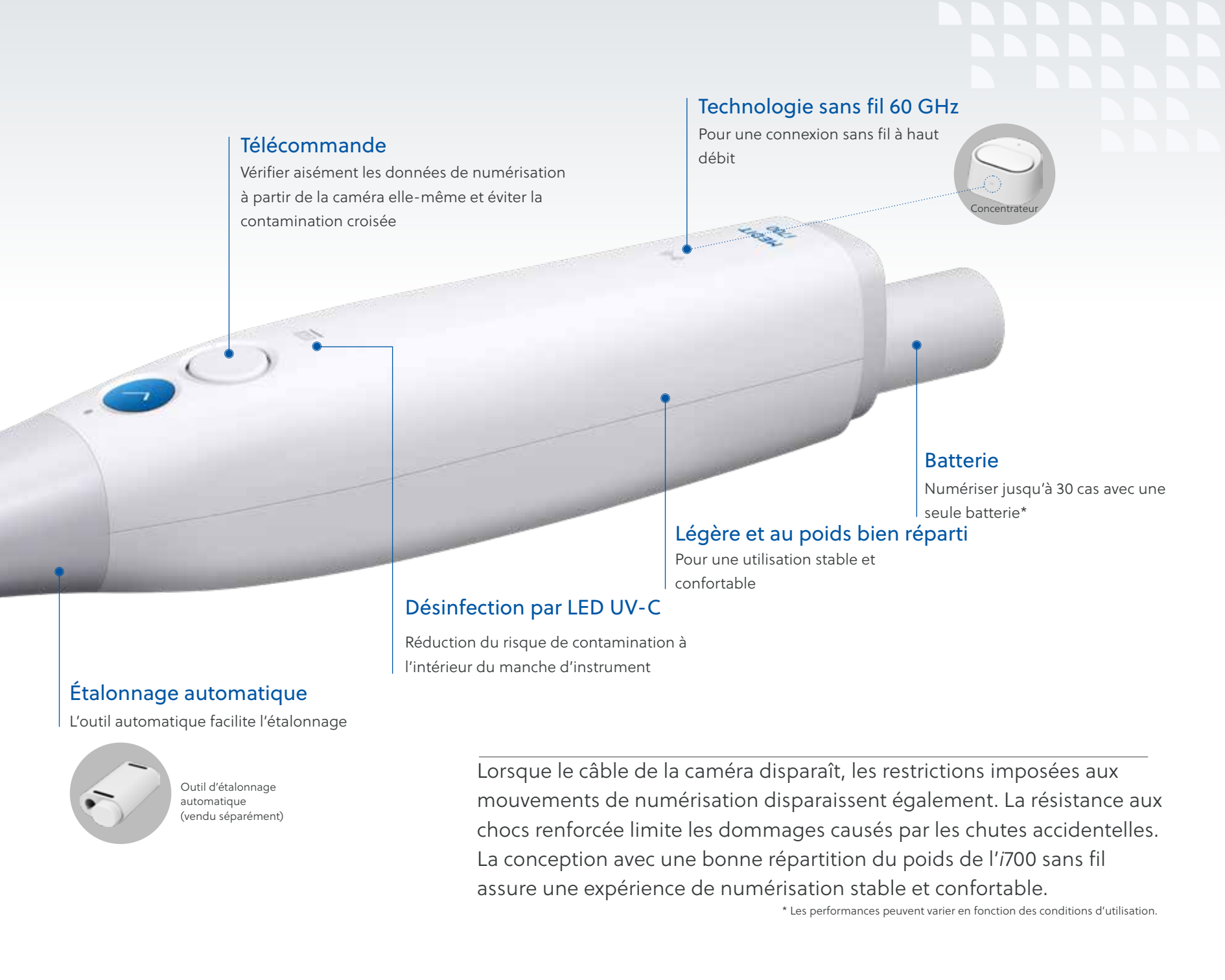
Embout réversible

Plus besoin de se tordre le poignet pour les numérisations maxillaires



Zone de numérisation élargie

La fenêtre de numérisation élargie permet de capturer de grandes zones en une seule fois tout en conservant la petite taille de la tête de la caméra

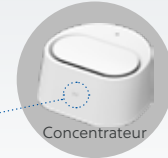


Télécommande

Vérifier aisément les données de numérisation à partir de la caméra elle-même et éviter la contamination croisée

Technologie sans fil 60 GHz

Pour une connexion sans fil à haut débit



Batterie

Numériser jusqu'à 30 cas avec une seule batterie*

Légère et au poids bien réparti

Pour une utilisation stable et confortable

Désinfection par LED UV-C

Réduction du risque de contamination à l'intérieur du manche d'instrument

Étalonnage automatique

L'outil automatique facilite l'étalonnage



Outil d'étalonnage automatique (vendu séparément)

Lorsque le câble de la caméra disparaît, les restrictions imposées aux mouvements de numérisation disparaissent également. La résistance aux chocs renforcée limite les dommages causés par les chutes accidentelles. La conception avec une bonne répartition du poids de l'i700 sans fil assure une expérience de numérisation stable et confortable.

* Les performances peuvent varier en fonction des conditions d'utilisation.



**Batterie ayant
une grande
autonomie**



1 heure de numérisation continue, jusqu'à 8 heures en mode veille

MEDIT i700 wireless

1 heure

contre

Caméra A

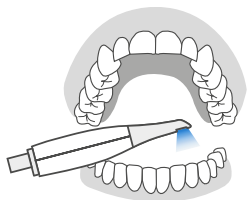
45 min

Caméra B

30 min

* L'autonomie de la batterie peut varier en fonction de l'environnement de l'utilisateur (température, puissance du signal, etc.) et de l'état de la batterie.

Numériser toute la journée sans se soucier de la recharge.

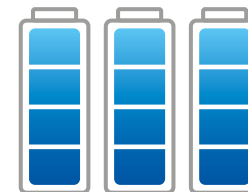


Maxillaire + Mandibulaire + Occlusion

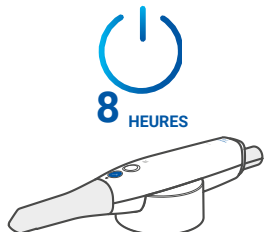
Temps total de numérisation de **2 minutes***



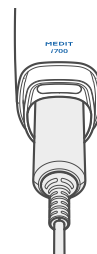
Numériser jusqu'à **30 cas** avec 1 batterie



Jusqu'à **90 cas** à l'aide des 3 batteries incluses



La fonction de gestion intelligente de l'énergie fait automatiquement passer le dispositif en mode veille lorsqu'il n'est pas utilisé, ce qui lui permet de tenir en mode veille jusqu'à 8 heures. Il ne faut que quelques secondes pour sortir le dispositif de veille avant la numérisation.



Connexion électrique filaire :

Une fois les trois batteries incluses épuisées, il suffit de brancher le câble d'alimentation pour continuer à utiliser le dispositif.

* Les performances peuvent varier en fonction des conditions d'utilisation.

Medit i900

La solution ultime pour tout faire

La Medit i900 est une caméra haut de gamme qui redéfinit l'expérience de la numérisation, en faisant de celle-ci non pas une simple tâche, mais un parcours fluide et sans effort pour chaque utilisateur.

- Pièce à main monobloc sans jointure
- Légère et compacte
- Bandeau tactile à 360°
- Pavé tactile hygiénique
- Nouveau moteur optique de troisième génération
- Voyants LED et vibrations

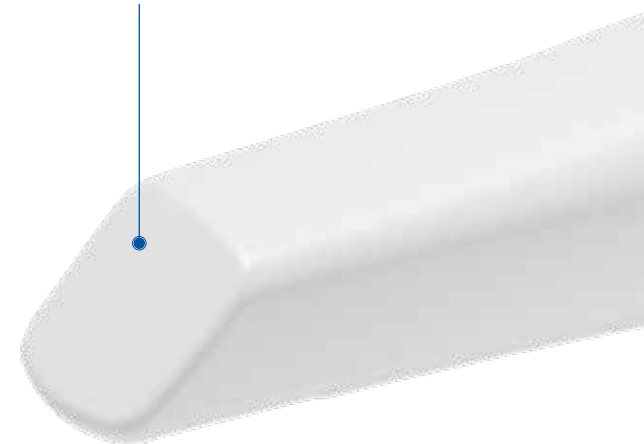


Balayer pour naviguer

Entre les phases de numérisation

Champ de vision élargi

Numériser plus rapidement de plus grandes zones



Découvrir l'innovation qui le distingue

Bandeau tactile à 360°

Démarrage, arrêt et balayage faciles, quel que soit l'angle

Pavé tactile

Navigation aisée dans les données numérisées (zoom, panoramique, rotation)

Conception monobloc sans jointure

Confort ergonomique et nettoyage simplifié

Câble détachable

Léger

Juste 165 g

Voyants LED et vibrations

Indicateurs clairs de l'état de la caméra





Une toute nouvelle expérience de numérisation

* commercialisé

Nouveau moteur optique de troisième génération

- Amélioration de la numérisation des métaux et des tissus
- Résolution de numérisation améliorée
- Profondeur de numérisation plus importante
- Meilleure reproduction des couleurs

Champ de vision plus large

- 18 mm x 15 mm (552 x 460 px)
- Obtenir des numérisations précises plus rapidement avec moins d'images



Numérisation des scanbodies plus précise et simplifiée



Permet une préparation précise des inlays







Numériser efficacement les surfaces réfléchissantes



Numériser des arcades complètes détaillées

Libérer tout le potentiel votre clinique

Catégorie		MEDIT i600	MEDIT i700	MEDIT i700 sans fil	MEDIT i900
Modèle					
Numérisation Technologie	Taux d'acquisition	Rapide	Plus rapide	Plus rapide	Le plus rapide
	Technologie d'imagerie	Technologie vidéo 3D animée/Capture en streaming 3D tout en couleur			
	Technologie anti-buée	Flux d'air adaptatif			
Précision	Arcade complète	10,9 µm ± 0,98			
Pièce à main	Dimensions	248 x 44 x 47,4 mm		313 x 44 x 47,4 mm	223 x 37 x 35 mm
	Poids total	245 g		328 g	165 g
Embout	Zone de numérisation	15 x 13 mm			18 x 15 mm
	Autoclavable	150 fois			
		Autoclave à 121 °C pendant 30 min (déplacement par gravité) Autoclave à 134 °C pendant 4 min (pré-vide) Autoclave à 135 °C pendant 10 min (déplacement par gravité)			
		Stériliser pendant 10 minutes à 135 °C (275 °F) dans un stérilisateur à déplacement de gravité et sécher pendant 30 minutes. Stériliser pendant 4 minutes à 134 °C (273 °F) dans un stérilisateur avec pré-vidé et sécher pendant 20 minutes.			
Embout réversible	Oui	Oui	Oui	Non	
Mode spécial	Mode télécommande	Non	Oui		
	Désinfection par LED UV	Non	Oui		
	Guide de teinte intelligent	Oui			
	Mode HD	Non	Oui		
Compatibilité avec MAC OS		Oui			
Connectivité	Type de connexion	Filaire USB 3.1 Gén. 1		Sans fil USB 3.1 Gén. 1	Filaire USB 3.0
	Plug & Scan	Oui			
	Câble détachable	Oui			

Scanner le code QR pour obtenir la [configuration requise la plus récente.](#) >>



À propos de ZimVie

ZimVie est un leader mondial des sciences de la vie sur le marché des produits dentaires qui développe, fabrique et fournit une gamme complète de produits et de solutions conçus pour faciliter les interventions de remplacement et de restauration des dents. Depuis son siège à Palm Beach Gardens, en Floride, et d'autres installations dans le monde entier, ZimVie s'efforce d'améliorer le sourire, la fonction et la confiance dans la vie quotidienne en offrant des solutions complètes de remplacement des dents, y compris des implants dentaires, des biomatériaux et des solutions de flux de travail numériques de confiance.

À propos de Medit

Medit est spécialisée dans les solutions de mesure 3D et de CFAO pour les cliniques et laboratoires dentaires, y compris les caméras intra-orales, sur la base de sa propre technologie de pointe brevetée. Nous développons également des solutions de plateforme pour la dentisterie numérique, en soutenant les flux de travail collaboratifs. Notre objectif est de fournir une technologie innovante et des produits de la plus haute qualité afin d'assurer une croissance mutuelle pour tous les partenaires.

Communauté Medit

La communauté Medit fournit un retour d'information continu, des suggestions de nouveaux flux de traitement et des discussions actives par le biais d'une plateforme communautaire en ligne.

Des débats passionnés aux tchats amusants, la communauté Medit est toujours animée par nos clients passionnés. Des confrères du monde entier se soutiennent et s'entraident activement, et accueillent chaleureusement de nouveaux collègues dans le domaine de la dentisterie numérique. Scanner le code QR pour la rejoindre !

Medit et sa communauté de confrères vous soutiennent et vous souhaitent bonne chance dans votre nouvelle aventure dans la dentisterie numérique.

Communauté Medit : Se mettre en relation avec les utilisateurs

Académie Medit : Consulter la bibliothèque de ressources pour apprendre en déplacement

Centre d'assistance : Contacter une équipe d'assistance technique dédiée

Formation continue ZimVie : Découvrir les programmes d'envergure internationale de l'Institut ZimVie



Groupe
d'utilisateurs
Medit



Académie
Medit



Centre
d'assistance
Medit



Formation
continue
ZimVie



www.medit.com

Pour plus d'informations, consulter ZimVie.com

Français

ZimVie

4555 Riverside Drive
Palm Beach Gardens, FL 33410
1-800-342-5454
Phone: +1-561-776-6700
Fax: +1-561-776-1272
dentalCS@ZimVie.com

Zimmer Dental SAS

Bâtiment Québec
19 Rue d'Arcueil
94528 Rungis Cedex
Tel.: 01 41 05 43 43
Fax: 01 41 05 43 40
ZV.commandes@ZimVie.com



Sauf indication contraire, comme indiqué ici, toutes les marques déposées sont la propriété de ZimVie ou d'une filiale et tous les produits sont fabriqués par une ou plusieurs des filiales dentaires de ZimVie Inc. (Biomet 3i, LLC, Zimmer Dental, Inc., etc.), commercialisés et distribués par ZimVie Dental et par ses partenaires de commercialisation autorisés. Les caméras intra-orales et les accessoires sont fabriqués par Medit Corp. Pour plus d'informations sur les produits, consulter l'étiquetage individuel ou la notice d'utilisation de chaque produit. L'autorisation et la disponibilité du produit peuvent être limitées à certains pays/certaines régions. Ce document s'adresse uniquement aux praticiens et n'a pas pour objectif de fournir un avis ou des recommandations d'ordre médical. La distribution à tout autre destinataire est formellement interdite. Ce document ne peut être ni copié ni réimprimé sans l'autorisation écrite expresse de ZimVie. ZV2307FR GBLB RÉV. A 06/24 ©2024 ZimVie. Tous droits réservés.

