




 **ZimVie** | **MEDIT**

**Obiettivo
predicibilità**





Facilità di scansione con un semplice tocco

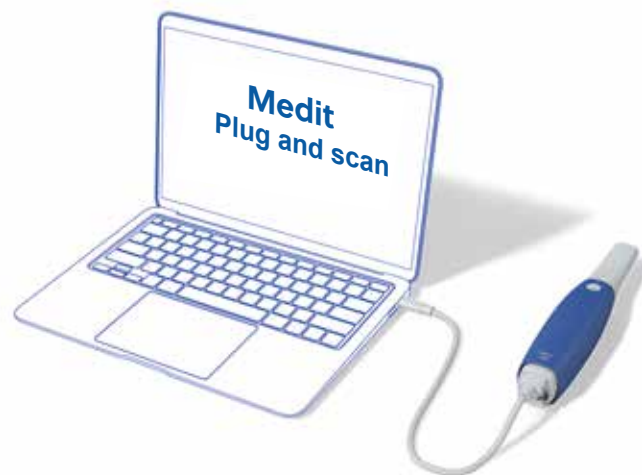
La potenza necessaria per il salto di
qualità del tuo studio dentistico



Scansione, mai così semplice

Plug and scan Medit

Gli scanner Medit possono essere collegati direttamente al PC mediante un cavo di alimentazione, senza bisogno di hub di alimentazione e cavi aggiuntivi. Questo migliora la mobilità e la manutenzione.



Requisiti minimi di sistema:
Power delivery USB-C/USB che
supporta l'uscita a 5 V, 3 A

Odontoiatria digitale con ZimVie



App Medit



Digitalizzazione del trattamento con Medit Link



I dati di scansione creati con gli scanner Medit possono essere collegati al flusso di lavoro dei vari fornitori di soluzioni mediante Medit Link. I dati possono anche essere utilizzati con qualsiasi software in grado di aprire formati 3D standard come STL, PLY e OBJ.

Medit Link consente di realizzare:

Allineatori dentali trasparenti | Corone e ponti | Restauri supportati da impianti | Protesi totali e parziali | Dispositivi ortodontici | Dime chirurgiche implantari | Dispositivi per apnee notturne | Modelli dentali | Stampe 3D

Sistema aperto Medit Link

Scegli **Medit Link** per la **gestione dei dati del tuo studio dentistico.**



Crea e gestisce i dati di scansione abbinati alle informazioni del paziente nel programma per cartelle elettroniche e li collega alle soluzioni di trattamento dei vari flussi di lavoro.

- Esegue le scansioni con **funzioni intelligenti** e **app** gratuite specializzate per le procedure dentali.
- Migliora l'esperienza del consulto con i pazienti per **fornire migliori opzioni di trattamento**.
- Ottimizza la comunicazione con i laboratori grazie a un **sistema real-time basato su cloud**.

L'archivio cloud di Medit Link cripta e archivia i dati per una protezione affidabile contro gli attacchi di virus e ransomware. Consente inoltre la condivisione dei dati e la comunicazione in tempo reale tra dentisti, pazienti e odontotecnici in qualsiasi momento e luogo tramite un PC, un tablet o qualsiasi dispositivo mobile con una connessione a Internet.

Vivi la fantastica esperienza dell'odontoiatria digitale con Medit Scan for Clinics.

L'innovativa tecnologia software di Medit rende la scansione più comoda per l'utente.

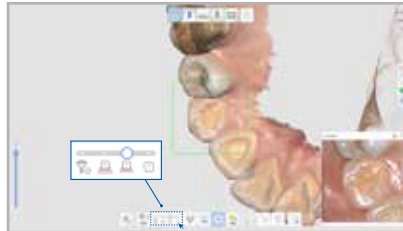
Per assistenza alla scansione

Guida scansione intelligente



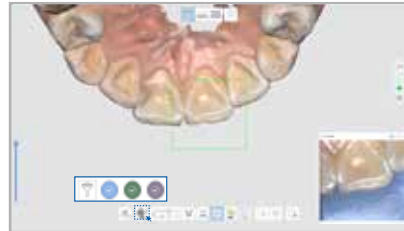
La guida utente potenziata fornisce assistenza per eventuali anomalie rilevate durante la scansione.

Filtraggio scansione intelligente



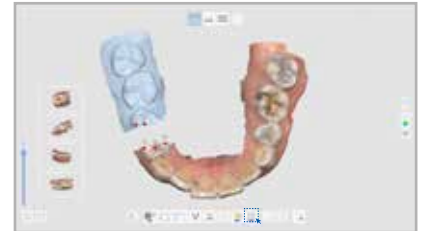
Le prestazioni di filtraggio ottimizzate tramite I.A. facilitano il processo di scansione filtrando i tessuti molli come labbra, guance e lingua.

Filtraggio colore intelligente



Filtra automaticamente i colori registrati, come il colore dei guanti medici, durante la scansione.

Stitching intelligente



Utilizza la tua strategia di scansione. I dati di scansione frammentati vengono allineati con l'area comune rilevata automaticamente.

Per dati di scansione più precisi e accurati

Guida tonalità intelligente



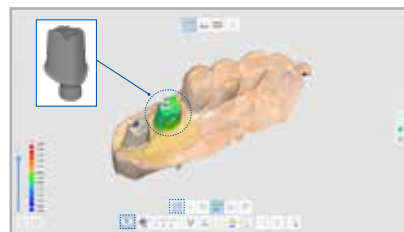
Individua e propone automaticamente la tonalità più corrispondente in base ai dati di scansione.

Abbinamento scan body tramite I.A.



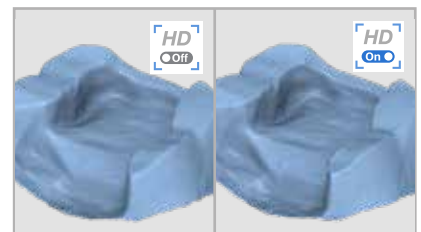
Garantisce dati precisi dello scan body in aree difficili da acquisire, come il settore posteriore.

Abbinamento abutment tramite I.A.



Garantisce dati dei margini precisi in situazioni difficili da acquisire.

Modalità HD



Consente di ottenere un'immagine di scansione più nitida nell'area dei margini con la modalità HD aggiornata.

Medit i600: la migliore esperienza di scansione del settore

Leggero

Con soli 245 g, è leggero e con una presa migliorata per il massimo comfort.

Fluida

La velocità di imaging ottimale fornisce un'esperienza di scansione uniforme.

Nitido

Trasmette dati di scansione ad alta definizione tramite il nuovo sistema ottico usato nel Medit i700.

Il cervello del Medit i700 con un tocco di colore

Super preciso, super leggero, super fluido

Il flusso di lavoro digitale inizia con dati precisi. Medit i600 acquisisce dati con precisione per un flusso di lavoro digitale lineare.

*Precisione elevata

Precisione sull'intera arcata: $10,9 \mu\text{m} \pm 0,98$

*Acquisisce dati di scansione precisi dal segmento anteriore alla superficie occlusale

Il più essenziale. Il più semplice.

Pieno controllo della scansione con il semplice clic di un pulsante. Niente più bisogno di cavi e hub aggiuntivi! Basta un solo cavo per connettersi direttamente al PC ed eseguire la scansione.



Punta reversibile 180°



Pulsante di avvio della scansione



Cavo staccabile

Panoramica di Medit i700

Medit *i700* trasforma la scansione in un'esperienza gradevole sia per il dentista che per il paziente. Dotato di un hardware potente e un software intelligente, oltre che di una gamma completa di funzioni, Medit *i700* è la chiave per liberare tutto il potenziale del proprio studio dentistico.



Punte reversibili
180°



Medit i700 wireless

Oltre la tecnologia consolidata di Medit i700

Sempre lo stesso i700, **super veloce, leggero e preciso**, ma ora **wireless**.



Niente più cavi

La scansione senza cavi è comoda con qualsiasi angolazione. La scansione delle aree prossimali avviene senza fatica e senza costrizione dei movimenti.



Rapido, preciso, connesso

Velocità di scansione fino a 70 FPS*. Puoi provare le prestazioni di scansione incredibilmente fluide e veloci del modello più venduto di Medit e sperimentare la velocità dell'i700 senza fili, senza problemi.



Potentissimo ma leggero

Eccezionale bilanciamento del peso anche con una batteria collegata, per un maggiore comfort.



L'hardware potente incontra un software versatile

Ottimizzato per il comfort. Non solo l'hardware, ma anche il software. i700 wireless, equipaggiato con la tecnologia MEDIT più recente.

*Frames per second: numero di fotogrammi dei dati di scansione al secondo

- Precisione sull'intera arcata: $10,9 \mu\text{m} \pm 0,98$
- Fino a 70 FPS



Punta piccola

(venduta separatamente)

Facilita

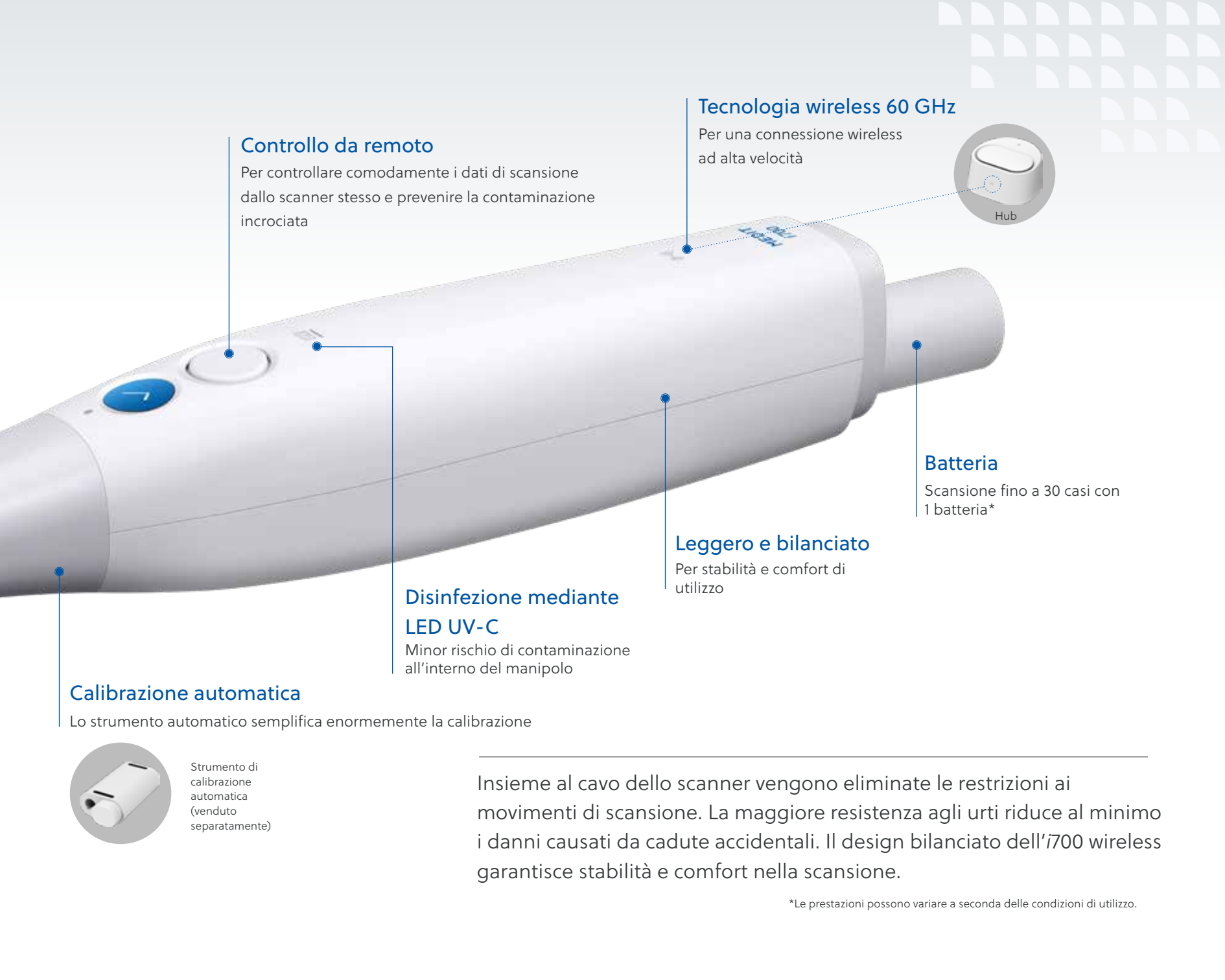
l'applicazione sui settori posteriori per pazienti con cavità orale piccola

Punta reversibile

Niente più torsioni del polso per ottenere le scansioni mascellari

Area di scansione più ampia

La finestra di scansione più grande consente di acquisire aree più ampie senza aumentare le dimensioni della testa dello scanner

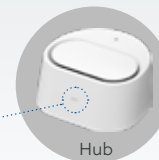


Controllo da remoto

Per controllare comodamente i dati di scansione dallo scanner stesso e prevenire la contaminazione incrociata

Tecnologia wireless 60 GHz

Per una connessione wireless ad alta velocità



Batteria

Scansione fino a 30 casi con 1 batteria*

Leggero e bilanciato

Per stabilità e comfort di utilizzo

Disinfezione mediante LED UV-C

Minor rischio di contaminazione all'interno del manipolo

Calibrazione automatica

Lo strumento automatico semplifica enormemente la calibrazione



Strumento di calibrazione automatica (venduto separatamente)

Insieme al cavo dello scanner vengono eliminate le restrizioni ai movimenti di scansione. La maggiore resistenza agli urti riduce al minimo i danni causati da cadute accidentali. Il design bilanciato dell'700 wireless garantisce stabilità e comfort nella scansione.

*Le prestazioni possono variare a seconda delle condizioni di utilizzo.



**Batteria di
lunga durata**



1 ora di scansione continua, **fino a 8 ore** in modalità standby

MEDIT i700 wireless

1 ora

vs.

Scanner A

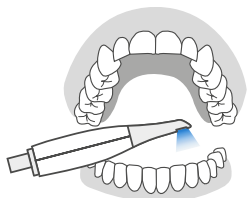
45 min

Scanner B

30 min

*La durata della batteria può variare a seconda dell'ambiente di utilizzo (temperatura, potenza del segnale, ecc.) e delle condizioni della batteria.

Puoi utilizzare lo scanner tutto il giorno senza preoccuparti di ricaricarlo.

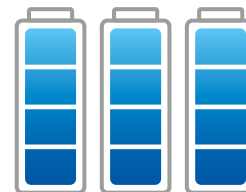


Mascellare + mandibolare + occlusale

Tempo di scansione
totale **2 min***



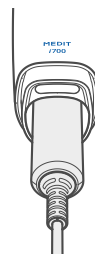
Scansione fino
a **30 casi** con
1 batteria



Fino a **90 casi**
con 3 batterie
in dotazione



La funzione di gestione intelligente dell'energia commuta automaticamente il dispositivo in modalità di sospensione quando non è in uso, con un tempo di pausa fino a 8 ore. Bastano pochi secondi per riattivare il dispositivo per la scansione.



Connessione elettrica via cavo

Una volta esaurite le 3 batterie in dotazione, è sufficiente collegare il cavo di alimentazione per continuare a utilizzare il dispositivo.

*Le prestazioni possono variare a seconda delle condizioni di utilizzo.

Medit i900

La soluzione multitasking top di gamma

Medit i900 è uno scanner di qualità superiore che ridefinisce il processo di scansione, trasformandolo in esperienza semplice e fluida per ogni utente.

- Manipolo monopezzo senza giunzioni
- Leggero e compatto
- Touch Band 360°
- Touch Pad igienico
- Nuovo motore ottico di terza generazione
- Indicatori LED a colori vividi

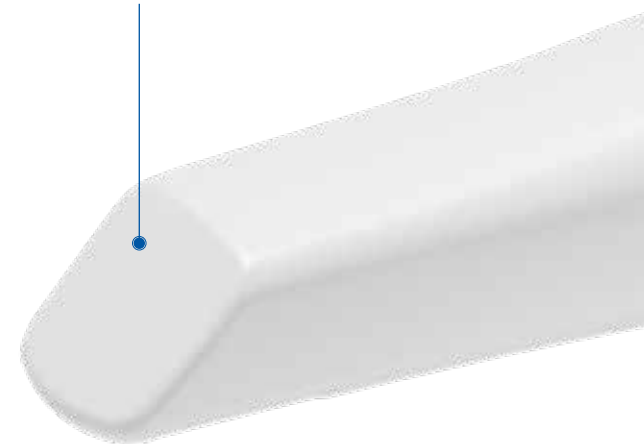


Un tocco per navigare

Tra le fasi di scansione

Campo visivo (FOV) ampliato

Scansione più veloce di aree più ampie



L'innovazione che fa la differenza

Touch Band 360°

Facilità di avviamento, arresto e controllo con un semplice tocco da ogni angolazione

Touch Pad

Navigazione agevole nei dati di scansione (zoom, panoramica, rotazione)

Design senza giunzioni

Comfort ergonomico e pulizia semplificata

Cavo staccabile

Leggero

Solo 165 g

Indicatori LED luminosi a colori vividi

Aggiornamenti dello stato chiaramente comprensibili





Esperienza di scansione rivoluzionaria

*impresso sul mercato

Nuovo motore ottico di terza generazione

- Scansione ottimizzata su metallo e tessuti
- Risoluzione di scansione potenziata
- Maggiore profondità di scansione
- Migliore riproduzione dei colori



Acquisizione semplice e precisa degli scan body



Preparazione accurata degli inlay

Campo visivo più ampio

- 18 mm x 15 mm (552 x 460 px)
- Scansioni accurate più rapide con un minor numero di immagini







Scansione efficace delle superfici riflettenti



Acquisizione dettagliata dell'arcata completa

Libera il massimo potenziale del tuo studio dentistico

Categoria		MEDIT i600	MEDIT i700	MEDIT i700 wireless	MEDIT i900
Modello					
Tecnologia di scansione	Velocità di acquisizione	Veloce	Più veloce	Più veloce	Il più veloce
	Tecnologia di imaging	Tecnologia video 3D-in-motion/acquisizione in streaming 3D full-color			
	Tecnologia antiappannamento	Flusso d'aria adattabile			
Precisione	Intera arcata	10,9 µm + 0,98			
Manipolo	Dimensioni	248 x 44 x 47,4 mm		313 x 44 x 47,4 mm	223 x 37 x 35 mm
	Peso totale	245 g		328 g	165 g
Punta	Area di scansione	15 x 13 mm			18 x 15 mm
	Sterilizzabile in autoclave	150 volte			
		Autoclave 121 °C 30 min (tipo a gravità) Autoclave 134 °C 4 min (tipo con pre-vuoto) Autoclave 135 °C 10 min (tipo a gravità)			
		Sterilizzare per 10 minuti a 135 °C (275 °F) per il tipo a gravità e asciugare per 30 minuti. Sterilizzare per 4 minuti a 134 °C (273 °F) per il tipo con pre-vuoto e asciugare per 20 minuti.			
Punta reversibile	Sì	Sì	Sì	No	
Modalità speciale	Modalità controllo da remoto	No	Sì		
	Disinfezione mediante LED-UV	No	Sì		
	Guida tonalità intelligente	Sì			
	Modalità HD	No	Sì		
Compatibilità MAC OS		Sì			
Connettività	Tipo di connessione	USB 3.1 Gen 1 (con cavo)		Wireless USB 3.1 Gen 1	USB 3.0 (con cavo)
	Plug and scan	Sì			
	Cavo staccabile	Sì			

Inquadrare il codice QR per i [requisiti di sistema](#) aggiornati. >>



Informazioni su ZimVie

ZimVie è un leader mondiale del settore Life Sciences sul mercato dentale che sviluppa, produce e fornisce un portafoglio completo di prodotti e soluzioni progettati per supportare le procedure odontoiatriche di ripristino e restauro. Dalla sede centrale di Palm Beach Gardens, in Florida, e da altre strutture in tutto il mondo, ZimVie lavora per migliorare il sorriso, la funzionalità e la fiducia nella vita quotidiana, offrendo soluzioni complete per il ripristino dei denti, tra cui impianti dentali affidabili, biomateriali e soluzioni per il flusso di lavoro digitale.

Informazioni su Medit

Medit è specializzata in soluzioni di misurazione 3D e CAD/CAM per studi dentistici e laboratori odontoiatrici, compresi gli scanner intraorali, basate sulla propria tecnologia brevettata all'avanguardia. Sviluppiamo inoltre piattaforme per l'odontoiatria digitale, supportando flussi di lavoro collaborativi. Il nostro obiettivo è quello di fornire una tecnologia innovativa e prodotti di massima qualità per garantire una crescita condivisa a tutti i partner.

Community di Medit

La community di Medit fornisce un feedback continuo, suggerimenti per nuovi flussi di lavoro per i trattamenti e discussioni attive attraverso una piattaforma di community online. Dai dibattiti più accesi alle chat più divertenti, la community di Medit è sempre vivace, animata da clienti entusiasti. Colleghi da ogni parte del mondo si sostengono e si aiutano reciprocamente affiancando i nuovi colleghi nel campo dell'odontoiatria digitale. Inquadra il codice QR per entrare nella community!

Medit e la sua community di colleghi ti sostengono e ti augurano buona fortuna in questa nuova avventura nell'odontoiatria digitale.

Community di Medit: connettiti con gli altri utenti

Medit Academy: consulta la libreria delle risorse per essere sempre aggiornato/a

Centro di assistenza: contatta il nostro team di assistenza tecnica dedicato

Formazione ZimVie: scopri i programmi internazionali del ZimVie Institute



Gruppo utenti Medit



Medit Academy



Centro assistenza Medit



Formazione ZimVie



www.medit.com

Per ulteriori informazioni, visitare il sito ZimVie.com

Italiano

ZimVie

4555 Riverside Drive
Palm Beach Gardens, FL 33410
1-800-342-5454
Telefono: +1-561-776-6700
Fax: +1-561-776-1272

Zimmer Dental Italy srl

Viale Italia n. 205/D
31015 Conegliano (TV)
Tel.: +39-0438-37681
Fax: +39-0438-553181
ZimmerDental.Italy@ZimVie.com



Salvo diverse indicazioni, tutti i marchi qui indicati sono proprietà di ZimVie o di una delle sue società affiliate. Tutti i prodotti sono fabbricati da una o più consociate odontoiatriche di ZimVie Inc. (Biomet 3i, LLC, Zimmer Dental, Inc., ecc.) e sono commercializzati e distribuiti da ZimVie Dental e dai suoi partner commerciali autorizzati. Gli scanner intraorali e gli accessori sono prodotti da Medit Corp. Per ulteriori informazioni sui prodotti, fare riferimento all'etichetta o alle istruzioni per l'uso del singolo prodotto. L'autorizzazione alla distribuzione dei prodotti e la loro disponibilità potrebbero essere limitate a determinati Paesi/aree geografiche. Questo materiale è destinato esclusivamente ai medici e non include indicazioni o raccomandazioni di carattere medico. È vietata la distribuzione a qualsiasi altro destinatario. Questo materiale non può essere copiato o ristampato senza l'esplicito consenso scritto di ZimVie. ZV2307IT GLBL REV A 06/24 ©2024 ZimVie. Tutti i diritti riservati.

