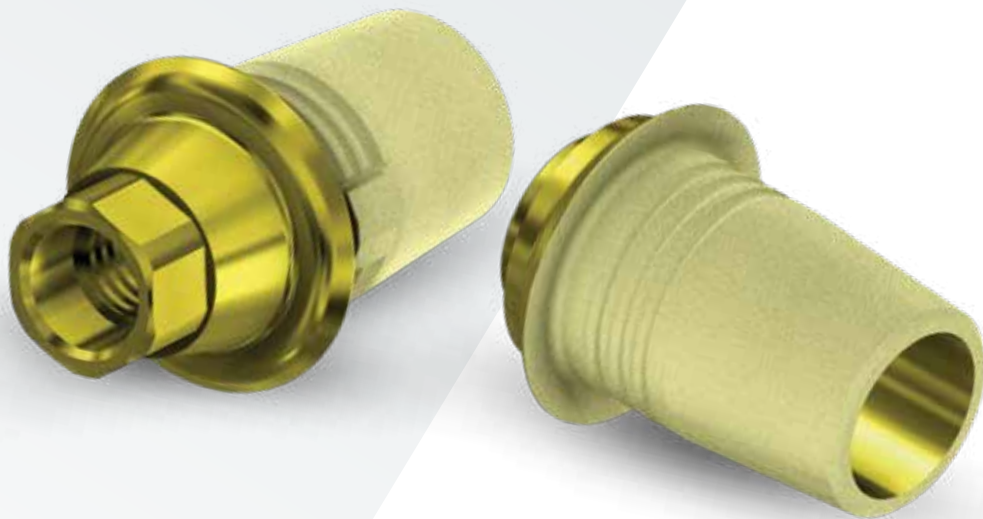


Azure™ Ti-Base-C

Prothetische Multiplattform-Lösungen



*Ihr Schlüssel zu
jeder Verbindung*

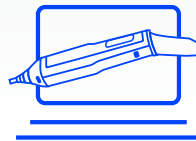
azure™

Digitaler Workflow

CEREC®/inLab Systeme

1 Scannen Sie die Azure Ti-Base-C intraoral oder auf dem Arbeitsmodell.

Verwenden Sie entweder den jeweiligen Sirona Scanpfosten oder S/L-Scanbodies an der Azure Ti-Base-C.



Geben Sie Ihre Bestellung bei einem Vertriebspartner unter Angabe der Sirona Scanbody-Herstellercodes auf:

Bluecam S (6431295), **Bluecam L** (6431303), **Omnacam S** (6431311), **Omnacam L** (6431329), **InCoris ZI meso F0.5 S** (6231802), **InCoris ZI meso F0.5 L** (6231810), **InCoris ZI meso F2 S** (6231828), **InCoris ZI meso F2 L** (6231836)

2 Wählen Sie die Referenz für die CEREC/inLab Software.

Gleichen Sie die Implantatverbindung und Plattformkompatibilität ab.



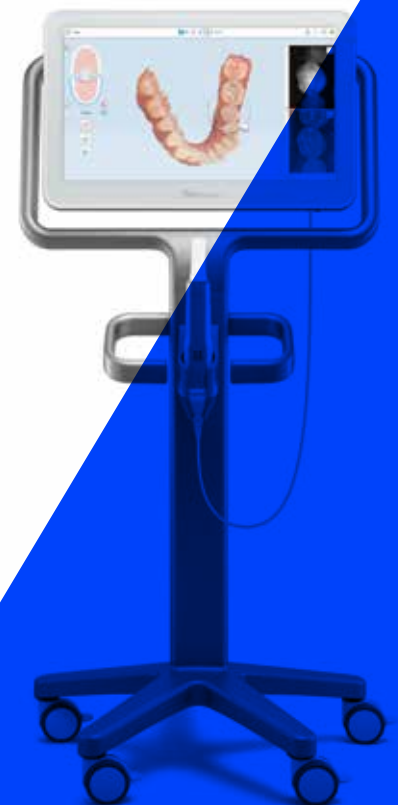
3 Befolgen Sie die Anweisungen der Sirona® CAD-Software.

Gestalten Sie die definitive Restauration für Ihren Patienten.

4 Verwenden Sie die fräsbaren Zirkonoxid-Blöcke, um Ihre Restauration zu fräsen.



5 Zementieren Sie die Zirkonoxid-Restauration auf die Ti-Base-C.



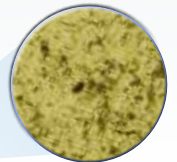
Ti-Base-C

Bis zur Perfektion neu gestaltet

Verbesserte Oberflächeneigenschaften und -merkmale für eine bessere Workflow-Erfahrung.



MIT ODER OHNE
ROTATIONS-
SCHUTZ



*Ansicht unter dem
Mikroskop

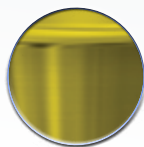
Patentierte Oberflächentechnologie

Der Pfosten der Ti-Base weist eine patentierte Oberflächentechnologie für die optimale Retention des Zahnersatzes auf.



Azure Ti-Base-C umfasst die endgültige Schraube

Identisch mit der Schraube der Implantatmarke.



Mit Gold eloxierte Oberfläche

Mit Gold eloxierte Oberfläche für eine bessere Ästhetik im Vergleich zu einem herkömmlichen silberfarbenen Abutment bzw. Ti-Base.



Mehrere Gingivahöhen

Erhältlich in verschiedenen Schulterhöhen für Flexibilität bei der Restauration.

AZURE TI-BASE-C KURZANLEITUNG

Azure System	Sirona Scanbody-Größe ¹	Sirona Scanpfosten Referenz	Implantatplattform			
				GH	Nicht rotations-gesichert ²	Rotations-gesichert
DAEV-Conical (Astra Tech Implant System™ EV)	S	AT EV 3.6 GH1 S	3,6 mm (P)	1,0 mm	ARDAEV-TBCNH361	ARDAEV-TBCH361
	L	AT EV 4.2 GH1 L	4,2 mm (P)	1,0 mm	ARDAEV-TBCNH421	ARDAEV-TBCH421
		AT EV 4.8 GH1 L	4,8 mm (P)	1,0 mm	ARDAEV-TBCNH481	ARDAEV-TBCH481
DATX-Internal (Astra Tech Osseospeed™)	L	AT OS 3.5/4.0 L	3,5/4,0 mm (P)	0,8 mm	ARDATX-TBCNH3508	ARZTSV-TBCH4508
		AT OS 4.5/5.0 L	4,5/5,0 mm (P)	0,9 mm	ARDATX-TBCNH4509	ARDATX-TBCH4509
BHI-Internal (BioHorizons® Internal)	L	BH 3.5 L	3,5 mm (P)	0,5 mm	ARBHI-TBCNH3505	ARBHI-TBCH3505
		BH 4.5 L	4,5 mm (P)	0,5 mm	ARBHI-TBCNH4505	ARBHI-TBCH4505
		BH 5.7 L	5,7 mm (P)	0,5 mm	ARBHI-TBCNH5705	ARBHI-TBCH5705
CCO-Conical (Conelog®)	S	CONEOLOG 3.3/x	3,3 mm (P)	1,0 mm	ARCCO-TBCNH331	ARCCO-TBCH331
		CONEOLOG 3.8/x	3,8/4,3 mm (P)	1,0 mm	ARCCO-TBCNH381	ARCCO-TBCH381
	L	CONEOLOG 5.0/x	5,0 mm (P)	1,0 mm	ARCCO-TBCNH51	ARCOO-TBCH51
DA-Internal (Dentsply Ankylos® C/X)	S	ANKN C/ GH1 S	C/X	1,4 mm	ARDA-TBCNH3514	ARDA-TBCH3514
		ANKN C/ GH2 S	C/X	2,5 mm	ARDA-TBCNH3525	ARDA-TBCH3525
DX-Internal (Dentsply Friadent Xive®)	S	FX 3.4 S	3,4 mm (P)	0,3 mm	ARDX-TBCNH3403	ARDX-TBCH3403
		FX 3.8 S	3,8 mm (P)	0,3 mm	ARDX-TBCNH3803	ARDX-TBCH3803
	L	FX 4.5 L	4,5 mm (P)	0,3 mm	ARDX-TBCNH4506	ARDX-TBCH4506
		FX 5.5 L	5,5 mm (P)	0,3 mm	ARDX-TBCNH5506	ARDX-TBCH5506
NAC-Conical (NobelActive® und NobelReplace®)	L	NB A 4.5 L	3,5 mm (P)	0,8 mm	ARNAC-TBCNH3508	ARNAC-TBCH3508
		NB A 5.0 L	4,3/5,0 mm (P)	0,8 mm	ARNAC-TBCNH4308	ARNAC-TBCH4308
NB-External (Nobel Brånemark®)	L	NB B 3.4 L	3,4 mm (P)	0,6 mm	-	ARNB-TBCH3506
		NB B 4.1 L	4,1 mm (P)	0,6 mm	-	ARNB-TBCH4106
NRT-Trilobe (Nobel Replace Select™)	L	NB RS 3.5 L	3,5 mm (P)	0,4 mm	ARNRT-TBCNH3504	ARNRT-TBCH3504
		NB RS 4.3 L	4,3 mm (P)	0,4 mm	ARNRT-TBCNH4305	ARNRT-TBCH4305
		NB RS 5.0 L	5,0 mm (P)	0,4 mm	ARNRT-TBCNH504	ARNRT-TBCH504
		NB RS 6.0 L	6,0 mm (P)	0,4 mm	ARNRT-TBCNH604	ARNRT-TBCH604
OH-Conical (Osstem® TS/Hoissen ET)	L	O TS 3.5 L	Mini	1,0 mm	AROH-TBCNH31	AROH-TBCH31
		O TS 4.0 L	Regulär	1,0 mm	AROH-TBCNH41	AROH-TBCH41
SBL-Conical (Straumann® Bone Level und Azure Tapered Bone Level)	L	S BL 3.3 L	3,3 mm (P)	0,7 mm	ARSBL-TBCNH3307	ARSBL-TBCH3307
		S BL 4.1 L	4,1/4,8 mm (P)	0,7 mm	ARSBL-TBCNH4107	ARSBL-TBCH4107
STL-Tissue (Straumann® Soft Tissue Level)	L	S SO 4.8 L	4,1/4,8 mm (P)	1,0 mm	ARSTL-TBCNH411	ARSTL-TBCH411
		S SO 6.5 L	4,8/6,5 mm (P)	1,2 mm	ARSTL-TBCNH4812	ARSTL-TBCH4812
ZC-Certain (ZimVie Certain®) ³	S	B C 3.4 S	3,4 mm (P)	0,4 mm	ARZC-TBCNH3404	ARZC-TBCH3404
	L	B C 4.1 L	4,1 mm (P)	0,4 mm	ARZC-TBCNH4104	ARZC-TBCH4104
		B C 5.0 L	5,0 mm (P)	0,4 mm	ARZC-TBCNH505	ARZC-TBCH505
ZEX-External (ZimVie External Hex) ³	L	B 0 3.4 L	3,4 mm (P)	-	-	Bald erhältlich ...
		B 0 4.1 L	4,1 mm (P)	0,6 mm	-	ARZEX-TBCH4106
		B 0 5.0 L	5,0 mm (P)	0,6 mm	-	ARZEX-TBCH506
ZTSV-Internal (ZimVie TSV®) ³	L	Z TSV 3.5 L	3,5 mm (P)	0,5 mm	ARZTSV-TBCNH3505	ARZTSV-TBCH3505
		Z TSV 4.5 L	4,5 mm (P)	0,5 mm	ARZTSV-TBCNH4505	ARZTSV-TBCH4505
		Z TSV 5.7 L	5,7 mm (P)	0,5 mm	ARZTSV-TBCNH5705	ARZTSV-TBCH5705

¹Zum Scannen Dentsply Sirona® Scanbodies verwenden: Bluecam S (6431295); Bluecam L (6431303); Omnicam S (6431311); Omnicam L (6431329); InCoris ZI meso F0.5 L (6231802); InCoris ZI meso F0.5 L (6231810); InCoris ZI meso F2 S (6231828); InCoris ZI meso F2 L (6231836)

²Referenzen können nur mit der CEREC inLab Software verwendet werden.

³Nicht in allen Märkten erhältlich; wenden Sie sich bitte an Ihre örtliche Vertretung von ZimVie.

Azure Produktcodes							
GH	Nicht rotations-gesichert ²	Rotations-gesichert	GH	Nicht rotations-gesichert ²	Rotations-gesichert	Azure Ersatzschraube	Drehmoment
3,0 mm	ARDAEV-TBCNH363	ARDAEV-TBCH363	-	-	-	ARDAEV-SHTI12736	25 Ncm
3,0 mm	ARDAEV-TBCNH423	ARDAEV-TBCH423	-	-	-	ARDAEV-SHXTI2742	
3,0 mm	ARDAEV-TBCNH483	ARDAEV-TBCH483	-	-	-	ARDAEV-SHTI12748	
3,0 mm	ARDATX-TBCNH353	ARDATX-TBCH353	-	-	-	ARDATX-SHTI1274	20 Ncm
3,0 mm	ARDATX-TBCNH453	ARDATX-TBCH453	-	-	-	ARDATX-SHTI12745	25 Ncm
3,0 mm	ARBHI-TBCNH353	ARBHI-TBCH353	-	-	-	ARBHI-SHXTI127U	30 Ncm
3,0 mm	ARBHI-TBCNH453	ARBHI-TBCH453	-	-	-		
3,0 mm	ARBHI-TBCNH573	ARBHI-TBCH573	-	-	-		
2,1 mm	ARCCO-TBCNH3321	ARCCO-TBCH3321	-	-	-	Bald erhältlich ...	20 Ncm
2,1 mm	ARCCO-TBCNH4821	ARCCO-TBCH3821	-	-	-	Bald erhältlich ...	
2,1 mm	ARCCO-TBCNH21	ARCCO-TBCH521	-	-	-	Bald erhältlich ...	
-	-	-	-	-	-	ARDA-SHTITC134	15 Ncm
-	-	-	-	-	-		
1,5 mm	ARDX-TBCNH3415	ARDX-TBCH3415	3,0 mm	ARDX-TBCNH343	ARDX-TBCH343	ARDX-SHTI122U	24 Ncm
1,5 mm	ARDX-TBCNH3815	ARDX-TBCH3815	3,0 mm	ARDX-TBCNH383	ARDX-TBCH383		
1,5 mm	ARDX-TBCNH4515	ARDX-TBCH4515	3,0 mm	ARDX-TBCNH453	ARDX-TBCH453		
1,5 mm	ARDX-TBCNH5515	ARDX-TBCH5515	3,0 mm	ARDX-TBCH553	ARDX-TBCH553		
3,0 mm	ARNAC-TBCH353	ARNAC-TBCH353	-	-	-	ARNAC-SUGTI35	35 Ncm
3,0 mm	ARNAC-TBCNH433	ARNAC-TBCH433	-	-	-	ARNAC-SUGTI43	
1,5 mm	ARNB-TBCNH3515	ARNB-TBCH3515	3,0 mm	ARNB-TBCNH353	ARNB-TBCH353	ARNAC-SUGTI35	35 Ncm
1,5 mm	ARNB-TBCNH4115	ARNB-TBCH4115	3,0 mm	ARNB-TBCNH413	ARNB-TBCH413	ARNB-SUGTI41	
1,5 mm	ARNRT-TBCNH3515	ARNRT-TBCH3515	3,0 mm	ARNRT-TBCNH353	ARNB-TBCH413	ARNRT-SUGTI35	35 Ncm
1,5 mm	ARNRT-TBCNH4315	ARNRT-TBCH4315	3,0 mm	ARNRT-TBCNH433	ARNRT-TBCH353	ARNRT-SUGTI45	
1,5 mm	ARNRT-TBCNH515	ARNRT-TBCH515	3,0 mm	ARNRT-TBCNH53	ARNRT-TBCH433		
-	-	-	-	-	ARNRT-TBCH53		
3,0 mm	AROH-TBCNH33	AROH-TBCH33	-	-	-	AROH-SHTI12233	20 Ncm
3,0 mm	AROH-TBCNH43	AROH-TBCH43	-	-	-	AROH-SHXTI12240	30 Ncm
3,0 mm	ARSBL-TBCNH333	ARSBL-TBCH333	-	-	-	ARSBL-STRXTI33N	35 Ncm
3,0 mm	ARSBL-TBCNH413	ARSBL-TBCH413	-	-	-	ARSBL-STRXTI44	
-	-	-	-	-	-	ARSTL-STRXTI44	35 Ncm
-	-	-	-	-	-		
1,5 mm	ARZC-TBCNH3415	ARZC-TBCH3415	3,0 mm	ARZC-TBCNH343	ARZC-TBCH343	ARZC-SHTI1203	20 Ncm
1,5 mm	ARZC-TBCNH4115	ARZC-TBCH4115	3,0 mm	ARZC-TBCNH413	ARZC-TBCH413		
1,5 mm	ARZC-TBCNH515	ARZC-TBCH515	3,0 mm	ARZC-TBCNH53	ARZC-TBCH53		
	Bald erhältlich ...	Bald erhältlich ...		Bald erhältlich ...	Bald erhältlich ...		
1,5 mm	ARZEX-TBCNH4115	ARZEX-TBCH4115	3,0 mm	ARZEX-TBCNH413	ARZEX-TBCH413	ARZEX-SHXTI1203	20 Ncm
1,5 mm	ARZEX-TBCNH515	ARZEX-TBCH515	3,0 mm	ARZEX-TBCNH53	ARZEX-TBCH453		
1,5 mm	ARZTSV-TBCNH3515	ARZTSV-TBCH3515	3,0 mm	ARZTSV-TBCNH353	ARZTSV-TBCH353	ARZTSV-SHXTI1274	30 Ncm
1,5 mm	ARZTSV-TBCNH4515	ARZTSV-TBCH4515	3,0 mm	ARZTSV-TBCNH453	ARZTSV-TBCH453		
1,5 mm	ARZTSV-TBCNH5715	ARZTSV-TBCH5715	3,0 mm	ARZTSV-TBCNH573	ARZTSV-TBCH573		

azure™ | Eine Marke von ZimVie

Für weitere Informationen besuchen Sie bitte azuredental.com

Soweit nicht anders angegeben, sind sämtliche der hier erwähnten Marken und geistigen Eigentumsrechte Eigentum von ZimVie Inc. oder einem verbundenen Unternehmen; alle Produkte werden von einer oder mehreren der Dental-Tochtergesellschaften von ZimVie Inc. (Biomet 3i, LLC, Zimmer Dental, Inc. usw.) hergestellt und von ZimVie Dental und seinen zugelassenen Handelspartnern vermarktet und vertrieben. Cerec ist eine Marke und/oder eingetragene Marke von DENTSPLY SIRONA Implants. Weitere Produktinformationen sind den jeweiligen Produktetiketten oder Gebrauchsanweisungen zu entnehmen. Die Produktzulassung und -verfügbarkeit kann auf bestimmte Länder/Regionen beschränkt sein. Dieses Material ist nur für Ärzte gedacht und enthält keine medizinischen Ratschläge oder Empfehlungen. Die Weitergabe an andere Empfänger ist untersagt. Dieses Material darf ohne ausdrückliche schriftliche Zustimmung von ZimVie nicht vervielfältigt oder nachgedruckt werden. ZV2370DE REV A 07/24 ©2024 ZimVie Inc. Alle Rechte vorbehalten.

