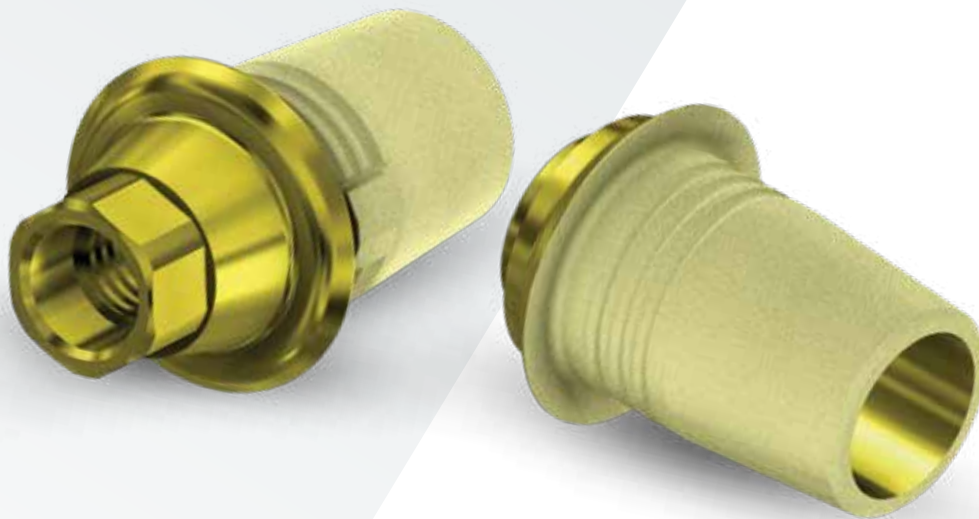


Base de Ti-C Azure™

Soluciones protésicas multiplataforma



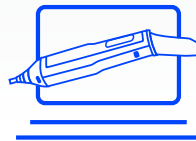
*Su conexión para
todas las conexiones*

azure™

Flujo de trabajo digital

Sistemas CEREC®/inLab

- 1** Escanee la base de Ti-C Azure intraoralmente o en el modelo de trabajo.



En la base de Ti-C Azure se puede utilizar el poste de escaneo Sirona correspondiente o los cuerpos de escaneo S/L.

Para realizar pedidos de distribuidores de otros fabricantes, utilice los códigos de fabricante de los cuerpos de escaneo de Sirona:

Bluecam S (6431295), **Bluecam L** (6431303), **Omnecam S** (6431311), **Omnecam L** (6431329), **InCoris ZI meso F0.5 S** (6231802), **InCoris ZI meso F0.5 L** (6231810), **InCoris ZI meso F2 S** (6231828), **InCoris ZI meso F2 L** (6231836)

- 2** Seleccione la referencia de software de CEREC/inLab.

Empareje la conexión del implante y la compatibilidad de la plataforma.



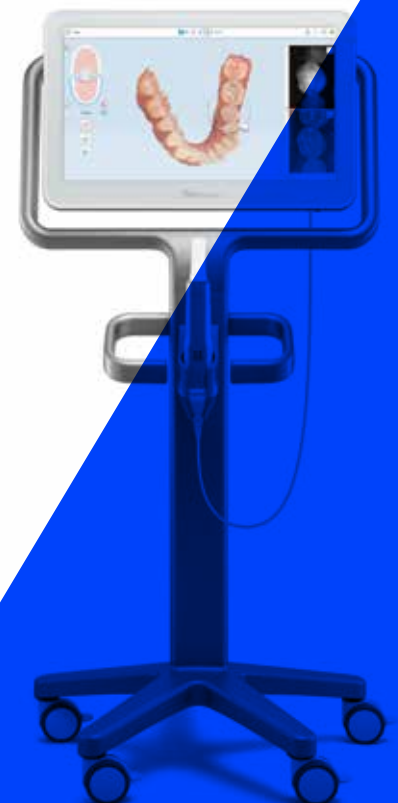
- 3** Siga las instrucciones del software de CAD Sirona®.

Diseñe la prótesis definitiva para su paciente.

- 4** Utilice los bloques de fresado de zirconio para fresar su prótesis.



- 5** Cemente la prótesis de zirconio a la base de Ti-C.



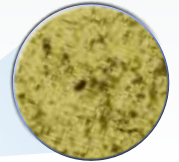
Base de Ti-C

Rediseñada hasta la perfección

Propiedades y características de la superficie optimizadas para mejorar la experiencia del flujo de trabajo.



OPCIONES
ANTIRROTATORIAS
O ROTATORIAS



*Vista microscópica

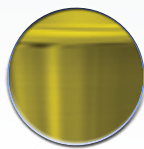
Tecnología de superficie patentada

El poste de la base de Ti incorpora una tecnología de superficie patentada para lograr una retención óptima de la prótesis.



La base de Ti-C Azure incluye un tornillo final

Idéntico al tornillo de la marca del implante.



Superficie anodizada dorada

Superficie anodizada dorada para ofrecer un aspecto estético mejor que el de las bases de Ti o los pilares plateados tradicionales.



Varias alturas gingivales

Disponibles con varias alturas del cuello para ofrecer flexibilidad en las restauraciones.

GUÍA DE REFERENCIA RÁPIDA DE LA BASE DE TI-C AZURE

Sistema Azure	Tamaño del cuerpo de escaneo Sirona ¹	Referencia del poste de escaneo Sirona	Plataforma del implante			
				Altura gingival	Rotatorio ²	Antirrotatorio
DAEV-Conical (Astra Tech Implant System™ EV)	S	AT EV 3.6 GH1 S	3,6 mm (P)	1,0 mm	ARDAEV-TBCNH361	ARDAEV-TBCH361
	L	AT EV 4.2 GH1 L	4,2 mm (P)	1,0 mm	ARDAEV-TBCNH421	ARDAEV-TBCH421
		AT EV 4.8 GH1 L	4,8 mm (P)	1,0 mm	ARDAEV-TBCNH481	ARDAEV-TBCH481
DATX-Internal (Astra Tech Osseospeed™)	L	AT OS 3.5/4.0 L	3,5/4,0 mm (P)	0,8 mm	ARDATX-TBCNH3508	ARZTSV-TBCH4508
		AT OS 4.5/5.0 L	4,5/5,0 mm (P)	0,9 mm	ARDATX-TBCNH4509	ARDATX-TBCH4509
BHI-Internal (BioHorizons® Internal)	L	BH 3.5 L	3,5 mm (P)	0,5 mm	ARBHI-TBCNH3505	ARBHI-TBCH3505
		BH 4.5 L	4,5 mm (P)	0,5 mm	ARBHI-TBCNH4505	ARBHI-TBCH4505
		BH 5.7 L	5,7 mm (P)	0,5 mm	ARBHI-TBCNH5705	ARBHI-TBCH5705
CCO-Conical (Conelog®)	S	CONELOG 3.3/x	3,3 mm (P)	1,0 mm	ARCCO-TBCNH331	ARCCO-TBCH331
		CONELOG 3.8/x	3,8/4,3 mm (P)	1,0 mm	ARCCO-TBCNH381	ARCCO-TBCH381
	L	CONELOG 5.0/x	5,0 mm (P)	1,0 mm	ARCCO-TBCNH51	ARCOO-TBCH51
DA-Internal (Dentsply Ankylos® C/X)	S	ANKN C/ GH1 S	C/X	1,4 mm	ARDA-TBCNH3514	ARDA-TBCH3514
		ANKN C/ GH2 S	C/X	2,5 mm	ARDA-TBCNH3525	ARDA-TBCH3525
DX-Internal (Dentsply Friadent Xive®)	S	FX 3.4 S	3,4 mm (P)	0,3 mm	ARDX-TBCNH3403	ARDX-TBCH3403
		FX 3.8 S	3,8 mm (P)	0,3 mm	ARDX-TBCNH3803	ARDX-TBCH3803
	L	FX 4.5 L	4,5 mm (P)	0,3 mm	ARDX-TBCNH4506	ARDX-TBCH4506
		FX 5.5 L	5,5 mm (P)	0,3 mm	ARDX-TBCNH5506	ARDX-TBCH5506
NAC-Conical (NobelActive® y NobelReplace®)	L	NB A 4.5 L	3,5 mm (P)	0,8 mm	ARNAC-TBCNH3508	ARNAC-TBCH3508
		NB A 5.0 L	4,3/5,0 mm (P)	0,8 mm	ARNAC-TBCNH4308	ARNAC-TBCH4308
NB-External (Nobel Brånemark®)	L	NB B 3.4 L	3,4 mm (P)	0,6 mm	-	ARNB-TBCH3506
		NB B 4.1 L	4,1 mm (P)	0,6 mm	-	ARNB-TBCH4106
NRT-Trilobe (Nobel Replace Select™)	L	NB RS 3.5 L	3,5 mm (P)	0,4 mm	ARNRT-TBCNH3504	ARNRT-TBCH3504
		NB RS 4.3 L	4,3 mm (P)	0,4 mm	ARNRT-TBCNH4305	ARNRT-TBCH4305
		NB RS 5.0 L	5,0 mm (P)	0,4 mm	ARNRT-TBCNH504	ARNRT-TBCH504
		NB RS 6.0 L	6,0 mm (P)	0,4 mm	ARNRT-TBCNH604	ARNRT-TBCH604
OH-Conical (Osstem® TS/Hoissen ET)	L	O TS 3.5 L	Mini	1,0 mm	AROH-TBCNH31	AROH-TBCH31
		O TS 4.0 L	Estándar	1,0 mm	AROH-TBCNH41	AROH-TBCH41
SBL-Conical (Straumann® Bone Level y Azure Tapered Bone Level)	L	S BL 3.3 L	3,3 mm (P)	0,7 mm	ARSBL-TBCNH3307	ARSBL-TBCH3307
		S BL 4.1 L	4,1/4,8 mm (P)	0,7 mm	ARSBL-TBCNH4107	ARSBL-TBCH4107
STL-Tissue (Straumann® Soft Tissue Level)	L	S SO 4.8 L	4,1/4,8 mm (P)	1,0 mm	ARSTL-TBCNH411	ARSTL-TBCH411
		S SO 6.5 L	4,8/6,5 mm (P)	1,2 mm	ARSTL-TBCNH4812	ARSTL-TBCH4812
ZC-Certain (ZimVie Certain®) ³	S	B C 3.4 S	3,4 mm (P)	0,4 mm	ARZC-TBCNH3404	ARZC-TBCH3404
	L	B C 4.1 L	4,1 mm (P)	0,4 mm	ARZC-TBCNH4104	ARZC-TBCH4104
		B C 5.0 L	5,0 mm (P)	0,4 mm	ARZC-TBCNH505	ARZC-TBCH505
ZEX-External (ZimVie External Hex) ³	L	B 0 3.4 L	3,4 mm (P)	-	-	Disponible próximamente
		B 0 4.1 L	4,1 mm (P)	0,6 mm	-	ARZEX-TBCH4106
		B 0 5.0 L	5,0 mm (P)	0,6 mm	-	ARZEX-TBCH506
ZTSV-Internal (ZimVie TSV®) ³	L	Z TSV 3.5 L	3,5 mm (P)	0,5 mm	ARZTSV-TBCNH3505	ARZTSV-TBCH3505
		Z TSV 4.5 L	4,5 mm (P)	0,5 mm	ARZTSV-TBCNH4505	ARZTSV-TBCH4505
		Z TSV 5.7 L	5,7 mm (P)	0,5 mm	ARZTSV-TBCNH5705	ARZTSV-TBCH5705

¹Para escanear, use los cuerpos de escaneo Dentsply Sirona®: Bluecam S (6431295); Bluecam L (6431303); Omnicam S (6431311); Omnicam L (6431329); InCoris ZI meso F0.5 S (6231802); InCoris ZI meso F0.5 L (6231810); InCoris ZI meso F2 S (6231828); InCoris ZI meso F2 L (6231836)

²Las referencias solo pueden utilizarse con el software CEREC inLab.

³No disponible en todos los mercados; consulte con su representante local de ZimVie.

Códigos de producto Azure

Altura gingival	Rotatorio ²	Antirrotatorio	Altura gingival	Rotatorio ²	Antirrotatorio	Tornillo de sustitución Azure	Torque
3,0 mm	ARDAEV-TBCNH363	ARDAEV-TBCH363	-	-	-	ARDAEV-SHTI12736	25 Ncm
3,0 mm	ARDAEV-TBCNH423	ARDAEV-TBCH423	-	-	-	ARDAEV-SHXTI2742	
3,0 mm	ARDAEV-TBCNH483	ARDAEV-TBCH483	-	-	-	ARDAEV-SHTI12748	
3,0 mm	ARDATX-TBCNH353	ARDATX-TBCH353	-	-	-	ARDATX-SHTI1274	20 Ncm
3,0 mm	ARDATX-TBCNH453	ARDATX-TBCH453	-	-	-	ARDATX-SHTI12745	25 Ncm
3,0 mm	ARBHI-TBCNH353	ARBHI-TBCH353	-	-	-	ARBHI-SHXTI127U	30 Ncm
3,0 mm	ARBHI-TBCNH453	ARBHI-TBCH453	-	-	-		
3,0 mm	ARBHI-TBCNH573	ARBHI-TBCH573	-	-	-		
2,1 mm	ARCCO-TBCNH3321	ARCCO-TBCH3321	-	-	-	Disponible próximamente	20 Ncm
2,1 mm	ARCCO-TBCNH4821	ARCCO-TBCH3821	-	-	-	Disponible próximamente	
2,1 mm	ARCCO-TBCNH21	ARCCO-TBCH521	-	-	-	Disponible próximamente	
-	-	-	-	-	-	ARDA-SHTITC134	15 Ncm
-	-	-	-	-	-		
1,5 mm	ARDX-TBCNH3415	ARDX-TBCH3415	3,0 mm	ARDX-TBCNH343	ARDX-TBCH343	ARDX-SHTI122U	24 Ncm
1,5 mm	ARDX-TBCNH3815	ARDX-TBCH3815	3,0 mm	ARDX-TBCNH383	ARDX-TBCH383		
1,5 mm	ARDX-TBCNH4515	ARDX-TBCH4515	3,0 mm	ARDX-TBCNH453	ARDX-TBCH453		
1,5 mm	ARDX-TBCNH5515	ARDX-TBCH5515	3,0 mm	ARDX-TBTCNH553	ARDX-TBCH553		
3,0 mm	ARNAC-TBTCNH353	ARNAC-TBCH353	-	-	-	ARNAC-SUGTI35	35 Ncm
3,0 mm	ARNAC-TBCNH433	ARNAC-TBCH433	-	-	-	ARNAC-SUGTI43	
1,5 mm	ARNB-TBCNH3515	ARNB-TBCH3515	3,0 mm	ARNB-TBCNH353	ARNB-TBCH353	ARNAC-SUGTI35	35 Ncm
1,5 mm	ARNB-TBCNH4115	ARNB-TBCH4115	3,0 mm	ARNB-TBCNH413	ARNB-TBCH413	ARNB-SUGTI41	
1,5 mm	ARNRT-TBCNH3515	ARNRT-TBCH3515	3,0 mm	ARNRT-TBCNH353	ARNB-TBCH413	ARNRT-SUGTI35	35 Ncm
1,5 mm	ARNRT-TBCNH4315	ARNRT-TBCH4315	3,0 mm	ARNRT-TBCNH433	ARNRT-TBCH353		
1,5 mm	ARNRT-TBCNH515	ARNRT-TBCH515	3,0 mm	ARNRT-TBCNH53	ARNRT-TBCH433		
-	-	-	-	-	ARNRT-TBCH53		
3,0 mm	AROH-TBCNH33	AROH-TBCH33	-	-	-	AROH-SHTI12233	20 Ncm
3,0 mm	AROH-TBCNH43	AROH-TBCH43	-	-	-	AROH-SHXTI12240	30 Ncm
3,0 mm	ARSBL-TBCNH333	ARSBL-TBCH333	-	-	-	ARSBL-STRXTI33N	35 Ncm
3,0 mm	ARSBL-TBCNH413	ARSBL-TBCH413	-	-	-	ARSBL-STRXTI44	
-	-	-	-	-	-	ARSTL-STRXTI44	35 Ncm
-	-	-	-	-	-		
1,5 mm	ARZC-TBCNH3415	ARZC-TBCH3415	3,0 mm	ARZC-TBCNH343	ARZC-TBCH343	ARZC-SHTI1203	20 Ncm
1,5 mm	ARZC-TBCNH4115	ARZC-TBCH4115	3,0 mm	ARZC-TBCNH413	ARZC-TBCH413		
1,5 mm	ARZC-TBCNH515	ARZC-TBCH515	3,0 mm	ARZC-TBCNH53	ARZC-TBCH53		
	Disponible próximamente	Disponible próximamente		Disponible próximamente	Disponible próximamente	ARZEX-SHXTI1203	20 Ncm
1,5 mm	ARZEX-TBCNH4115	ARZEX-TBCH4115	3,0 mm	ARZEX-TBCNH413	ARZEX-TBCH413		
1,5 mm	ARZEX-TBCNH515	ARZEX-TBCH515	3,0 mm	ARZEX-TBCNH53	ARZEX-TBCH453		
1,5 mm	ARZTSV-TBCNH3515	ARZTSV-TBCH3515	3,0 mm	ARZTSV-TBCNH353	ARZTSV-TBCH353	ARZTSV-SHXTI1274	30 Ncm
1,5 mm	ARZTSV-TBCNH4515	ARZTSV-TBCH4515	3,0 mm	ARZTSV-TBCNH453	ARZTSV-TBCH453		
1,5 mm	ARZTSV-TBCNH5715	ARZTSV-TBCH5715	3,0 mm	ARZTSV-TBCNH573	ARZTSV-TBCH573		

azure[™] | Una marca de ZimVie

Para obtener más información, visite azuredental.com

Salvo que se indique lo contrario, tal y como se especifica en el presente documento, todas las marcas comerciales y los derechos de propiedad intelectual son propiedad de ZimVie Inc. o sus filiales, y todos los productos son fabricados por una o varias de las filiales dentales de ZimVie, Inc. (Biomet 3i, LLC, Zimmer Dental, Inc., etc.), y distribuidos y comercializados por ZimVie Dental y sus socios comerciales autorizados. Cerec es una marca comercial o una marca registrada de DENTSPLY SIRONA Implants. Si desea obtener más información sobre algún producto, consulte el etiquetado o las instrucciones de uso del producto en cuestión. La autorización y la disponibilidad del producto pueden estar limitadas a ciertos países o regiones. Este material está destinado a odontólogos exclusivamente y no incluye asesoramiento ni recomendaciones de carácter médico. Queda prohibida su distribución a otro destinatario. Está prohibido copiar o reimprimir este material sin el consentimiento expreso por escrito de ZimVie. ZV2370ES REV A 07/24 ©2024 ZimVie Inc. Todos los derechos reservados.

