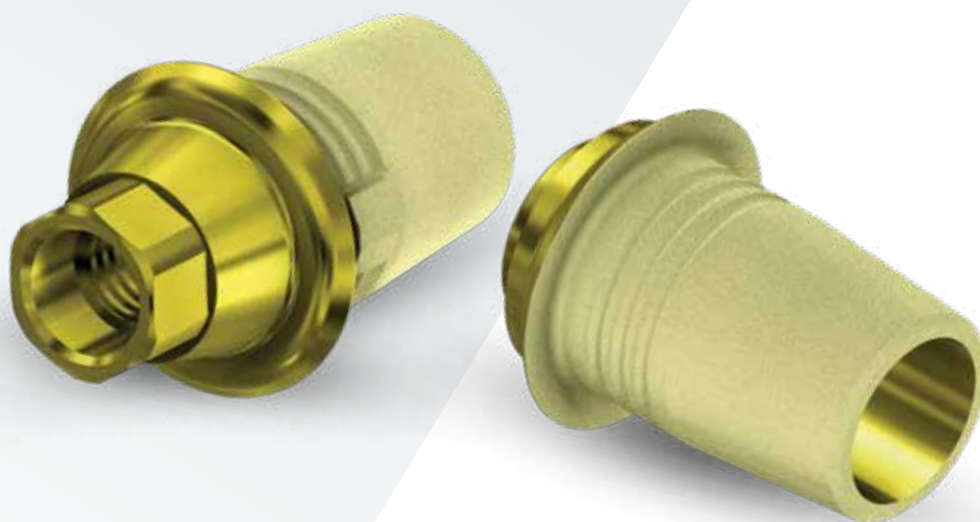


Ti-Base-C Azure™

Solutions prothétiques multi-plateformes



*Vos solutions prothétiques
pour chaque connexion*

azure™

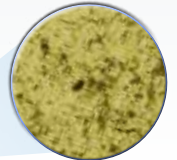
Ti-Base-C

Repensée pour viser la perfection

Propriétés et fonctionnalités de surface rehaussées pour une expérience de flux de travail améliorée.



OPTIONS AVEC
ENGAGEMENT OU
SANS ENGAGEMENT



* Vue au microscope

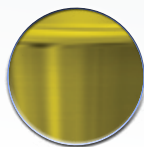
Technologie de surface brevetée

Le bord biseauté de la Ti-Base comporte une technologie de surface brevetée pour une rétention optimale de la prothèse.



La Ti-Base-C Azure inclut une vis définitive

Identique à la vis de la marque de l'implant.



Surface anodisée or

Surface anodisée or pour une meilleure esthétique comparée à un pilier ou une Ti-Base argenté(e) conventionnel(le).



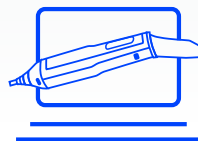
Multiples hauteurs gingivales

Disponibles dans diverses hauteurs gingivales pour une flexibilité des restaurations.

Flux numérique

Systèmes CEREC®/inLab

1 Numériser la Ti-Base-C Azure par voie intra-orale ou sur le modèle de travail.



Utiliser le scanpost Sirona correspondant ou les scanbodies « S/L » sur la Ti-Base-C Azure.

Commander auprès d'un distributeur tiers en utilisant les codes fabricant des scanbodies Sirona :

Bluecam S (6431295), Bluecam L (6431303), Omnicam S (6431311), Omnicam L (6431329), InCoris ZI meso F0.5 S (6231802), InCoris ZI meso F0.5 L (6231810), InCoris ZI meso F2 S (6231828), InCoris ZI meso F2 L (6231836)

2 Sélectionner la référence du logiciel CEREC/inLab.



Associer la connexion d'implant et la plateforme compatible.

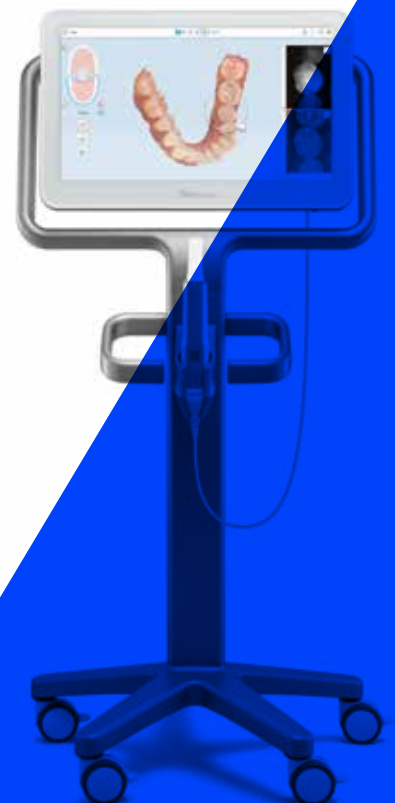
3 Suivre les instructions relatives au logiciel de CAO Sirona®.

Concevoir la prothèse définitive du patient.

4 Utiliser les blocs de zircone à usiner pour usiner la prothèse.



5 Sceller la prothèse en zircone sur la Ti-Base-C.



GUIDE DE RÉFÉRENCE RAPIDE DE L'AZURE TI-BASE-C

| Système Azure | Taille du scanbody Sirona ¹ | Référence du scanpost Sirona | Plate-forme implantaire | | | |
|--|--|------------------------------|-------------------------|--------|------------------------------|-----------------------------|
| | | | | GH | Sans engagement ² | Avec engagement |
| DAEV-Conical (Astra Tech Implant System™ EV) | S | AT EV 3.6 GH1 S | 3,6 mm (P) | 1,0 mm | ARDAEV-TBCNH361 | ARDAEV-TBCH361 |
| | L | AT EV 4.2 GH1 L | 4,2 mm (P) | 1,0 mm | ARDAEV-TBCNH421 | ARDAEV-TBCH421 |
| | | AT EV 4.8 GH1 L | 4,8 mm (P) | 1,0 mm | ARDAEV-TBCNH481 | ARDAEV-TBCH481 |
| DATX-Internal (Astra Tech Osseospeed™) | L | AT OS 3.5/4.0 L | 3,5/4,0 mm (P) | 0,8 mm | ARDATX-TBCNH3508 | ARZTSV-TBCH4508 |
| | | AT OS 4.5/5.0 L | 4,5/5,0 mm (P) | 0,9 mm | ARDATX-TBCNH4509 | ARDATX-TBCH4509 |
| BHI-Internal (BioHorizons® Internal) | L | BH 3.5 L | 3,5 mm (P) | 0,5 mm | ARBHI-TBCNH3505 | ARBHI-TBCH3505 |
| | | BH 4.5 L | 4,5 mm (P) | 0,5 mm | ARBHI-TBCNH4505 | ARBHI-TBCH4505 |
| | | BH 5.7 L | 5,7 mm (P) | 0,5 mm | ARBHI-TBCNH5705 | ARBHI-TBCH5705 |
| CCO-Conical (Conelog®) | S | CONELOG 3.3/x | 3,3 mm (P) | 1,0 mm | ARCCO-TBCNH331 | ARCCO-TBCH331 |
| | | CONELOG 3.8/x | 3,8/4,3 mm (P) | 1,0 mm | ARCCO-TBCNH381 | ARCCO-TBCH381 |
| | L | CONELOG 5.0/x | 5,0 mm (P) | 1,0 mm | ARCCO-TBCNH51 | ARCOO-TBCH51 |
| DA-Internal (Dentsply Ankylos® C/X) | S | ANKN C/ GH1 S | C/X | 1,4 mm | ARDA-TBCNH3514 | ARDA-TBCH3514 |
| | | ANKN C/ GH2 S | C/X | 2,5 mm | ARDA-TBCNH3525 | ARDA-TBCH3525 |
| DX-Internal (Dentsply Friadent Xive®) | S | FX 3.4 S | 3,4 mm (P) | 0,3 mm | ARDX-TBCNH3403 | ARDX-TBCH3403 |
| | | FX 3.8 S | 3,8 mm (P) | 0,3 mm | ARDX-TBCNH3803 | ARDX-TBCH3803 |
| | L | FX 4.5 L | 4,5 mm (P) | 0,3 mm | ARDX-TBCNH4506 | ARDX-TBCH4506 |
| | | FX 5.5 L | 5,5 mm (P) | 0,3 mm | ARDX-TBCNH5506 | ARDX-TBCH5506 |
| NAC-Conical (NobelActive® et NobelReplace®) | L | NB A 4.5 L | 3,5 mm (P) | 0,8 mm | ARNAC-TBCNH3508 | ARNAC-TBCH3508 |
| | | NB A 5.0 L | 4,3/5,0 mm (P) | 0,8 mm | ARNAC-TBCNH4308 | ARNAC-TBCH4308 |
| NB-External (Nobel Brånemark®) | L | NB B 3.4 L | 3,4 mm (P) | 0,6 mm | - | ARNB-TBCH3506 |
| | | NB B 4.1 L | 4,1 mm (P) | 0,6 mm | - | ARNB-TBCH4106 |
| NRT-Trilobe (Nobel Replace Select™) | L | NB RS 3.5 L | 3,5 mm (P) | 0,4 mm | ARNRT-TBCNH3504 | ARNRT-TBCH3504 |
| | | NB RS 4.3 L | 4,3 mm (P) | 0,4 mm | ARNRT-TBCNH4305 | ARNRT-TBCH4305 |
| | | NB RS 5.0 L | 5,0 mm (P) | 0,4 mm | ARNRT-TBCNH504 | ARNRT-TBCH504 |
| | | NB RS 6.0 L | 6,0 mm (P) | 0,4 mm | ARNRT-TBCNH604 | ARNRT-TBCH604 |
| OH-Conical (Osstem® TS/Hoissen ET) | L | O TS 3.5 L | Mini | 1,0 mm | AROH-TBCNH31 | AROH-TBCH31 |
| | | O TS 4.0 L | Normal | 1,0 mm | AROH-TBCNH41 | AROH-TBCH41 |
| SBL-Conical (Straumann® Bone Level et Azure Tapered Bone Level) | L | S BL 3.3 L | 3,3 mm (P) | 0,7 mm | ARSBL-TBCNH3307 | ARSBL-TBCH3307 |
| | | S BL 4.1 L | 4,1/4,8 mm (P) | 0,7 mm | ARSBL-TBCNH4107 | ARSBL-TBCH4107 |
| STL-Tissue (Straumann® Soft Tissue Level) | L | S SO 4.8 L | 4,1/4,8 mm (P) | 1,0 mm | ARSTL-TBCNH411 | ARSTL-TBCH411 |
| | | S SO 6.5 L | 4,8/6,5 mm (P) | 1,2 mm | ARSTL-TBCNH4812 | ARSTL-TBCH4812 |
| ZC-Certain (ZimVie Certain®) ³ | S | B C 3.4 S | 3,4 mm (P) | 0,4 mm | ARZC-TBCNH3404 | ARZC-TBCH3404 |
| | L | B C 4.1 L | 4,1 mm (P) | 0,4 mm | ARZC-TBCNH4104 | ARZC-TBCH4104 |
| | | B C 5.0 L | 5,0 mm (P) | 0,4 mm | ARZC-TBCNH505 | ARZC-TBCH505 |
| ZEX-External (ZimVie External Hex) ³ | L | B 0 3.4 L | 3,4 mm (P) | - | - | Prochainement disponible... |
| | | B 0 4.1 L | 4,1 mm (P) | 0,6 mm | - | ARZEX-TBCH4106 |
| | | B 0 5.0 L | 5,0 mm (P) | 0,6 mm | - | ARZEX-TBCH506 |
| ZTSV-Internal (ZimVie TSV®) ³ | L | Z TSV 3.5 L | 3,5 mm (P) | 0,5 mm | ARZTSV-TBCNH3505 | ARZTSV-TBCH3505 |
| | | Z TSV 4.5 L | 4,5 mm (P) | 0,5 mm | ARZTSV-TBCNH4505 | ARZTSV-TBCH4505 |
| | | Z TSV 5.7 L | 5,7 mm (P) | 0,5 mm | ARZTSV-TBCNH5705 | ARZTSV-TBCH5705 |

¹ Pour la numérisation, utiliser les scanbodies Dentsply Sirona® : Bluecam S (6431295) ; Bluecam L (6431303) ; Omnicam S (6431311) ; Omnicam L (6431329) ; InCoris ZI meso F0.5 S (6231802) ; InCoris ZI meso F0.5 L (6231810) ; InCoris ZI meso F2 S (6231828) ; InCoris ZI meso F2 L (6231836)

² Les références ne peuvent être utilisées qu'avec le logiciel CEREC inLab.

³ Non disponible sur tous les marchés, vérifier auprès d'un représentant ZimVie local.

Codes produits Azure

| Codes produits Azure | | | | | | | |
|----------------------|------------------------------|-----------------------------|--------|------------------------------|-----------------------------|-----------------------------|-------------------|
| GH | Sans engagement ² | Avec engagement | GH | Sans engagement ² | Avec engagement | Vis de remplacement Azure | Couple de serrage |
| 3,0 mm | ARDAEV-TBCNH363 | ARDAEV-TBCH363 | - | - | - | ARDAEV-SHTI12736 | 25 Ncm |
| 3,0 mm | ARDAEV-TBCNH423 | ARDAEV-TBCH423 | - | - | - | ARDAEV-SHXTI2742 | |
| 3,0 mm | ARDAEV-TBCNH483 | ARDAEV-TBCH483 | - | - | - | ARDAEV-SHTI12748 | |
| 3,0 mm | ARDATX-TBCNH353 | ARDATX-TBCH353 | - | - | - | ARDATX-SHTI1274 | 20 Ncm |
| 3,0 mm | ARDATX-TBCNH453 | ARDATX-TBCH453 | - | - | - | ARDATX-SHTI12745 | 25 Ncm |
| 3,0 mm | ARBHI-TBCNH353 | ARBHI-TBCH353 | - | - | - | ARBHI-SHXTI127U | 30 Ncm |
| 3,0 mm | ARBHI-TBCNH453 | ARBHI-TBCH453 | - | - | - | | |
| 3,0 mm | ARBHI-TBCNH573 | ARBHI-TBCH573 | - | - | - | | |
| 2,1 mm | ARCCO-TBCNH3321 | ARCCO-TBCH3321 | - | - | - | Prochainement disponible... | 20 Ncm |
| 2,1 mm | ARCCO-TBCNH4821 | ARCCO-TBCH3821 | - | - | - | Prochainement disponible... | |
| 2,1 mm | ARCCO-TBCNH21 | ARCCO-TBCH521 | - | - | - | Prochainement disponible... | |
| - | - | - | - | - | - | ARDA-SHTITC134 | 15 Ncm |
| - | - | - | - | - | - | | |
| 1,5 mm | ARDX-TBCNH3415 | ARDX-TBCH3415 | 3,0 mm | ARDX-TBCNH343 | ARDX-TBCH343 | ARDX-SHTI122U | 24 Ncm |
| 1,5 mm | ARDX-TBCNH3815 | ARDX-TBCH3815 | 3,0 mm | ARDX-TBCNH383 | ARDX-TBCH383 | | |
| 1,5 mm | ARDX-TBCNH4515 | ARDX-TBCH4515 | 3,0 mm | ARDX-TBCNH453 | ARDX-TBCH453 | | |
| 1,5 mm | ARDX-TBCNH5515 | ARDX-TBCH5515 | 3,0 mm | ARDX-TBTCNH553 | ARDX-TBCH553 | | |
| 3,0 mm | ARNAC-TBTCNH353 | ARNAC-TBCH353 | - | - | - | ARNAC-SUGTI35 | 35 Ncm |
| 3,0 mm | ARNAC-TBCNH433 | ARNAC-TBCH433 | - | - | - | ARNAC-SUGTI43 | |
| 1,5 mm | ARNB-TBCNH3515 | ARNB-TBCH3515 | 3,0 mm | ARNB-TBCNH353 | ARNB-TBCH353 | ARNAC-SUGTI35 | 35 Ncm |
| 1,5 mm | ARNB-TBCNH4115 | ARNB-TBCH4115 | 3,0 mm | ARNB-TBCNH413 | ARNB-TBCH413 | ARNB-SUGTI41 | |
| 1,5 mm | ARNRT-TBCNH3515 | ARNRT-TBCH3515 | 3,0 mm | ARNRT-TBCNH353 | ARNB-TBCH413 | ARNRT-SUGTI35 | 35 Ncm |
| 1,5 mm | ARNRT-TBCNH4315 | ARNRT-TBCH4315 | 3,0 mm | ARNRT-TBCNH433 | ARNRT-TBCH353 | ARNRT-SUGTI45 | |
| 1,5 mm | ARNRT-TBCNH515 | ARNRT-TBCH515 | 3,0 mm | ARNRT-TBCNH53 | ARNRT-TBCH433 | | |
| - | - | - | - | - | ARNRT-TBCH53 | | |
| 3,0 mm | AROH-TBCNH33 | AROH-TBCH33 | - | - | - | AROH-SHTI12233 | 20 Ncm |
| 3,0 mm | AROH-TBCNH43 | AROH-TBCH43 | - | - | - | AROH-SHXTI12240 | 30 Ncm |
| 3,0 mm | ARSBL-TBCNH333 | ARSBL-TBCH333 | - | - | - | ARSBL-STRXTI33N | 35 Ncm |
| 3,0 mm | ARSBL-TBCNH413 | ARSBL-TBCH413 | - | - | - | ARSBL-STRXTI44 | |
| - | - | - | - | - | - | ARSTL-STRXTI44 | 35 Ncm |
| - | - | - | - | - | - | | |
| 1,5 mm | ARZC-TBCNH3415 | ARZC-TBCH3415 | 3,0 mm | ARZC-TBCNH343 | ARZC-TBCH343 | ARZC-SHTI1203 | 20 Ncm |
| 1,5 mm | ARZC-TBCNH4115 | ARZC-TBCH4115 | 3,0 mm | ARZC-TBCNH413 | ARZC-TBCH413 | | |
| 1,5 mm | ARZC-TBCNH515 | ARZC-TBCH515 | 3,0 mm | ARZC-TBCNH53 | ARZC-TBCH53 | | |
| | Prochainement disponible... | Prochainement disponible... | | Prochainement disponible... | Prochainement disponible... | ARZEX-SHXTI1203 | 20 Ncm |
| 1,5 mm | ARZEX-TBCNH4115 | ARZEX-TBCH4115 | 3,0 mm | ARZEX-TBCNH413 | ARZEX-TBCH413 | | |
| 1,5 mm | ARZEX-TBCNH515 | ARZEX-TBCH515 | 3,0 mm | ARZEX-TBCNH53 | ARZEX-TBCH453 | ARZTSV-SHXTI1274 | 30 Ncm |
| 1,5 mm | ARZTSV-TBCNH3515 | ARZTSV-TBCH3515 | 3,0 mm | ARZTSV-TBCNH353 | ARZTSV-TBCH353 | | |
| 1,5 mm | ARZTSV-TBCNH4515 | ARZTSV-TBCH4515 | 3,0 mm | ARZTSV-TBCNH453 | ARZTSV-TBCH453 | | |
| 1,5 mm | ARZTSV-TBCNH5715 | ARZTSV-TBCH5715 | 3,0 mm | ARZTSV-TBCNH573 | ARZTSV-TBCH573 | | |

azure™ | A ZimVie Brand

Pour plus d'informations, consulter le site azuredental.com

Sauf indication contraire, comme indiqué ici, toutes les marques et tous les droits de propriété intellectuelle sont la propriété de ZimVie Inc. ou d'une filiale et tous les produits sont fabriqués par une ou plusieurs des filiales dentaires de ZimVie Inc. (Biomet 3i, LLC, Zimmer Dental, Inc., etc.), commercialisés et distribués par ZimVie Dental et par ses partenaires de commercialisation autorisés. Cerec est une marque et/ou une marque déposée des implants DENTSPLY SIRONA. Pour plus d'informations sur le produit, consulter l'étiquetage individuel ou le mode d'emploi du produit. L'autorisation et la disponibilité du produit peuvent être limitées à certains pays/certaines régions. Ce document s'adresse uniquement aux praticiens et n'a pas pour objectif de fournir un avis ou des recommandations d'ordre médical. La distribution à tout autre destinataire est formellement interdite. Ce document ne peut être ni copié ni réimprimé sans l'autorisation écrite expresse de ZimVie. ZV2370FR REV. A 07/24 ©2024 ZimVie, Inc. Tous droits réservés.

