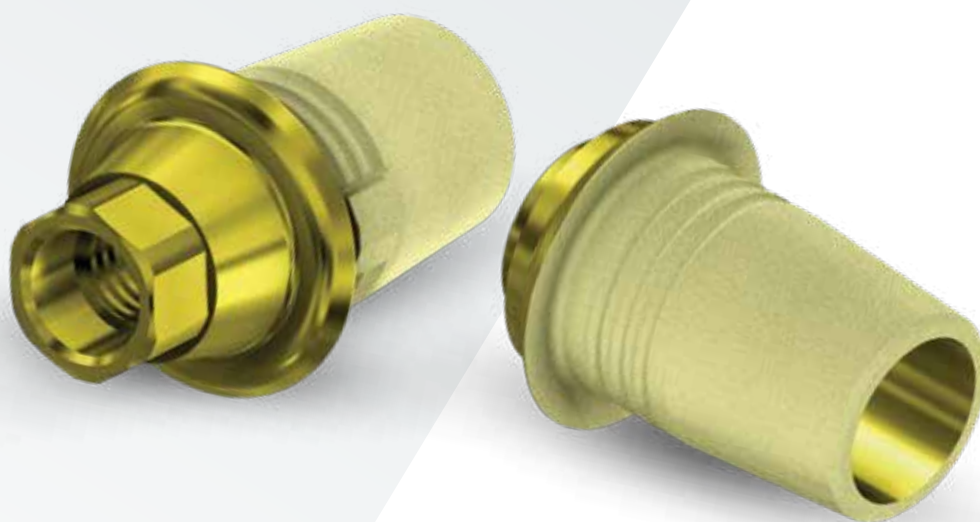


Ti-Base-C Azure™

Soluzioni protesiche multi-piattaforma



*La soluzione per
ogni connessione*

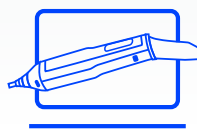
azure™

Flusso di lavoro digitale

Sistemi CEREC®/inLab

1 Scansionare il Ti-Base-C Azure intraoralmente o sul modello di lavoro.

Sul Ti-Base-C Azure è possibile usare il relativo Sirona Scanpost o Scan Body di misura "S/L".



Ordinare da un distributore di terze parti usando i codici del produttore dello Scan Body Sirona:

Bluecam S (6431295), Bluecam L (6431303), Omnicam S (6431311), Omnicam L (6431329), InCoris ZI meso F0.5 S (6231802), InCoris ZI meso F0.5 L (6231810), InCoris ZI meso F2 S (6231828), InCoris ZI meso F2 L (6231836)

2 Selezionare il riferimento del software CEREC/inLab.

Abbinare la connessione dell'impianto alla piattaforma compatibile.



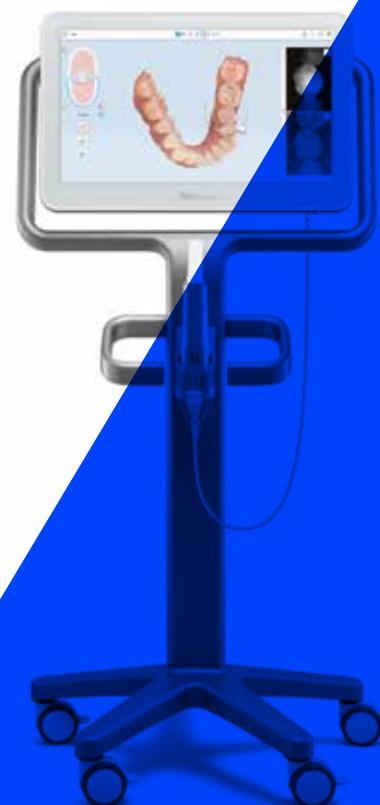
3 Seguire le istruzioni del software CAD Sirona®.

Progettare il restauro definitivo per il paziente.

4 Usare i blocchi in ossido di zirconio per la fresatura del restauro.



5 Cementare il restauro in ossido di zirconio al Ti-Base-C.



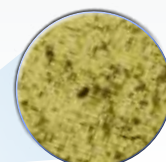
Ti-Base-C

Riprogettato all'insegna della perfezione

Proprietà e caratteristiche della superficie migliorate, per un flusso di lavoro ottimizzato.



OPZIONI CON
INGAGGIO O
SENZA INGAGGIO



*Vista microscopica

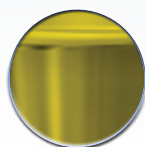
Tecnologia della superficie brevettata

Il perno del Ti-Base vanta una tecnologia della superficie brevettata per una ritenzione ottimale della protesi.



Il Ti-Base-C Azure include una vite finale

Identica alla vite del marchio dell'impianto.



Superficie anodizzata con oro

La superficie anodizzata con oro garantisce una migliore resa estetica rispetto a un abutment o Ti-Base argentato tradizionale.



Molteplici altezze gengivali

Disponibile in diverse altezze del collare per la massima flessibilità del restauro.

GUIDA DI RIFERIMENTO RAPIDO DI TI-BASE-C AZURE

Sistema Azure	Misura dello Scan Body Sirona ¹	Riferimento per Sirona Scanpost	Piattaforma implantare			
				GH	Senza ingaggio ²	Con ingaggio
DAEV-Conical (Astra Tech Implant System™ EV)	S	AT EV 3.6 GH1 S	3,6 mm (P)	1,0 mm	ARDAEV-TBCNH361	ARDAEV-TBCH361
	L	AT EV 4.2 GH1 L	4,2 mm (P)	1,0 mm	ARDAEV-TBCNH421	ARDAEV-TBCH421
		AT EV 4.8 GH1 L	4,8 mm (P)	1,0 mm	ARDAEV-TBCNH481	ARDAEV-TBCH481
DATX-Internal (Astra Tech Osseospeed™)	L	AT OS 3.5/4.0 L	3,5/4,0 mm (P)	0,8 mm	ARDATX-TBCNH3508	ARZTSV-TBCH4508
		AT OS 4.5/5.0 L	4,5/5,0 mm (P)	0,9 mm	ARDATX-TBCNH4509	ARDATX-TBCH4509
BHI-Internal (BioHorizons® Internal)	L	BH 3.5 L	3,5 mm (P)	0,5 mm	ARBHI-TBCNH3505	ARBHI-TBCH3505
		BH 4.5 L	4,5 mm (P)	0,5 mm	ARBHI-TBCNH4505	ARBHI-TBCH4505
		BH 5.7 L	5,7 mm (P)	0,5 mm	ARBHI-TBCNH5705	ARBHI-TBCH5705
CCO-Conical (Conelog®)	S	CONELOG 3.3/x	3,3 mm (P)	1,0 mm	ARCCO-TBCNH331	ARCCO-TBCH331
		CONELOG 3.8/x	3,8/4,3 mm (P)	1,0 mm	ARCCO-TBCNH381	ARCCO-TBCH381
	L	CONELOG 5.0/x	5,0 mm (P)	1,0 mm	ARCCO-TBCNH51	ARCOO-TBCH51
DA-Internal (Dentsply Ankylos® C/X)	S	ANKN C/ GH1 S	C/X	1,4 mm	ARDA-TBCNH3514	ARDA-TBCH3514
		ANKN C/ GH2 S	C/X	2,5 mm	ARDA-TBCNH3525	ARDA-TBCH3525
DX-Internal (Dentsply Friadent Xive®)	S	FX 3.4 S	3,4 mm (P)	0,3 mm	ARDX-TBCNH3403	ARDX-TBCH3403
		FX 3.8 S	3,8 mm (P)	0,3 mm	ARDX-TBCNH3803	ARDX-TBCH3803
	L	FX 4.5 L	4,5 mm (P)	0,3 mm	ARDX-TBCNH4506	ARDX-TBCH4506
		FX 5.5 L	5,5 mm (P)	0,3 mm	ARDX-TBCNH5506	ARDX-TBCH5506
NAC-Conical (NobelActive® e NobelReplace®)	L	NB A 4.5 L	3,5 mm (P)	0,8 mm	ARNAC-TBCNH3508	ARNAC-TBCH3508
		NB A 5.0 L	4,3/5,0 mm (P)	0,8 mm	ARNAC-TBCNH4308	ARNAC-TBCH4308
NB-External (Nobel Brånemark®)	L	NB B 3.4 L	3,4 mm (P)	0,6 mm	-	ARNB-TBCH3506
		NB B 4.1 L	4,1 mm (P)	0,6 mm	-	ARNB-TBCH4106
NRT-Trilobe (Nobel Replace Select™)	L	NB RS 3.5 L	3,5 mm (P)	0,4 mm	ARNRT-TBCNH3504	ARNRT-TBCH3504
		NB RS 4.3 L	4,3 mm (P)	0,4 mm	ARNRT-TBCNH4305	ARNRT-TBCH4305
		NB RS 5.0 L	5,0 mm (P)	0,4 mm	ARNRT-TBCNH504	ARNRT-TBCH504
		NB RS 6.0 L	6,0 mm (P)	0,4 mm	ARNRT-TBCNH604	ARNRT-TBCH604
OH-Conical (Osstem® TS/Hoissen ET)	L	O TS 3.5 L	Mini	1,0 mm	AROH-TBCNH31	AROH-TBCH31
		O TS 4.0 L	Regular	1,0 mm	AROH-TBCNH41	AROH-TBCH41
SBL-Conical (Straumann® Bone Level e Tapered Bone Level Azure)	L	S BL 3.3 L	3,3 mm (P)	0,7 mm	ARSBL-TBCNH3307	ARSBL-TBCH3307
		S BL 4.1 L	4,1/4,8 mm (P)	0,7 mm	ARSBL-TBCNH4107	ARSBL-TBCH4107
STL-Tissue (Straumann® Soft Tissue Level)	L	S SO 4.8 L	4,1/4,8 mm (P)	1,0 mm	ARSTL-TBCNH411	ARSTL-TBCH411
		S SO 6.5 L	4,8/6,5 mm (P)	1,2 mm	ARSTL-TBCNH4812	ARSTL-TBCH4812
ZC-Certain (ZimVie Certain®) ³	S	B C 3.4 S	3,4 mm (P)	0,4 mm	ARZC-TBCNH3404	ARZC-TBCH3404
	L	B C 4.1 L	4,1 mm (P)	0,4 mm	ARZC-TBCNH4104	ARZC-TBCH4104
		B C 5.0 L	5,0 mm (P)	0,4 mm	ARZC-TBCNH505	ARZC-TBCH505
ZEX-External (ZimVie External Hex) ³	L	B 0 3.4 L	3,4 mm (P)	-	-	Prossimamente
		B 0 4.1 L	4,1 mm (P)	0,6 mm	-	ARZEX-TBCH4106
		B 0 5.0 L	5,0 mm (P)	0,6 mm	-	ARZEX-TBCH506
ZTSV-Internal (ZimVie TSV®) ³	L	Z TSV 3.5 L	3,5 mm (P)	0,5 mm	ARZTSV-TBCNH3505	ARZTSV-TBCH3505
		Z TSV 4.5 L	4,5 mm (P)	0,5 mm	ARZTSV-TBCNH4505	ARZTSV-TBCH4505
		Z TSV 5.7 L	5,7 mm (P)	0,5 mm	ARZTSV-TBCNH5705	ARZTSV-TBCH5705

¹Per eseguire la scansione, usare gli Scan Body di Dentsply Sirona: Bluecam S (6431295); Bluecam L (6431303); Omnicam S (6431311); Omnicam L (6431329); InCoris ZI meso F0.5 S (6231802); InCoris ZI meso F0.5 L (6231810); InCoris ZI meso F2 S (6231828); InCoris ZI meso F2 L (6231836)

²I riferimenti possono essere utilizzati solo con il software CEREC inLab.

³Non disponibile in tutti i mercati; consultare il rappresentante locale ZimVie.

Codici prodotto Azure

Codici prodotto Azure						Vite di ricambio Azure	Torque
GH	Senza ingaggio ²	Con ingaggio	GH	Senza ingaggio ²	Con ingaggio		
3,0 mm	ARDAEV-TBCNH363	ARDAEV-TBCH363	-	-	-	ARDAEV-SHTI12736	25 Ncm
3,0 mm	ARDAEV-TBCNH423	ARDAEV-TBCH423	-	-	-	ARDAEV-SHXTI2742	
3,0 mm	ARDAEV-TBCNH483	ARDAEV-TBCH483	-	-	-	ARDAEV-SHTI12748	
3,0 mm	ARDATX-TBCNH353	ARDATX-TBCH353	-	-	-	ARDATX-SHTI1274	20 Ncm
3,0 mm	ARDATX-TBCNH453	ARDATX-TBCH453	-	-	-	ARDATX-SHTI12745	25 Ncm
3,0 mm	ARBHI-TBCNH353	ARBHI-TBCH353	-	-	-	ARBHI-SHXTI127U	30 Ncm
3,0 mm	ARBHI-TBCNH453	ARBHI-TBCH453	-	-	-		
3,0 mm	ARBHI-TBCNH573	ARBHI-TBCH573	-	-	-		
2,1 mm	ARCCO-TBCNH3321	ARCCO-TBCH3321	-	-	-	Prossimamente	20 Ncm
2,1 mm	ARCCO-TBCNH4821	ARCCO-TBCH3821	-	-	-	Prossimamente	
2,1 mm	ARCCO-TBCNH21	ARCCO-TBCH521	-	-	-	Prossimamente	
-	-	-	-	-	-	ARDA-SHTITC134	15 Ncm
-	-	-	-	-	-		
1,5 mm	ARDX-TBCNH3415	ARDX-TBCH3415	3,0 mm	ARDX-TBCNH343	ARDX-TBCH343	ARDX-SHTI122U	24 Ncm
1,5 mm	ARDX-TBCNH3815	ARDX-TBCH3815	3,0 mm	ARDX-TBCNH383	ARDX-TBCH383		
1,5 mm	ARDX-TBCNH4515	ARDX-TBCH4515	3,0 mm	ARDX-TBCNH453	ARDX-TBCH453		
1,5 mm	ARDX-TBCNH5515	ARDX-TBCH5515	3,0 mm	ARDX-TBCH553	ARDX-TBCH553		
3,0 mm	ARNAC-TBCH353	ARNAC-TBCH353	-	-	-	ARNAC-SUGTI35	35 Ncm
3,0 mm	ARNAC-TBCNH433	ARNAC-TBCH433	-	-	-	ARNAC-SUGTI43	
1,5 mm	ARNB-TBCNH3515	ARNB-TBCH3515	3,0 mm	ARNB-TBCNH353	ARNB-TBCH353	ARNAC-SUGTI35	35 Ncm
1,5 mm	ARNB-TBCNH4115	ARNB-TBCH4115	3,0 mm	ARNB-TBCNH413	ARNB-TBCH413	ARNB-SUGTI41	
1,5 mm	ARNRT-TBCNH3515	ARNRT-TBCH3515	3,0 mm	ARNRT-TBCNH353	ARNB-TBCH413	ARNRT-SUGTI35	35 Ncm
1,5 mm	ARNRT-TBCNH4315	ARNRT-TBCH4315	3,0 mm	ARNRT-TBCNH433	ARNRT-TBCH353	ARNRT-SUGTI45	
1,5 mm	ARNRT-TBCNH515	ARNRT-TBCH515	3,0 mm	ARNRT-TBCNH53	ARNRT-TBCH433		
-	-	-	-	-	ARNRT-TBCH53		
3,0 mm	AROH-TBCNH33	AROH-TBCH33	-	-	-	AROH-SHTI12233	20 Ncm
3,0 mm	AROH-TBCNH43	AROH-TBCH43	-	-	-	AROH-SHXTI12240	30 Ncm
3,0 mm	ARSBL-TBCNH333	ARSBL-TBCH333	-	-	-	ARSBL-STRXTI33N	35 Ncm
3,0 mm	ARSBL-TBCNH413	ARSBL-TBCH413	-	-	-	ARSBL-STRXTI44	
-	-	-	-	-	-	ARSTL-STRXTI44	35 Ncm
-	-	-	-	-	-		
1,5 mm	ARZC-TBCNH3415	ARZC-TBCH3415	3,0 mm	ARZC-TBCNH343	ARZC-TBCH343	ARZC-SHTI1203	20 Ncm
1,5 mm	ARZC-TBCNH4115	ARZC-TBCH4115	3,0 mm	ARZC-TBCNH413	ARZC-TBCH413		
1,5 mm	ARZC-TBCNH515	ARZC-TBCH515	3,0 mm	ARZC-TBCNH53	ARZC-TBCH53		
	Prossimamente	Prossimamente		Prossimamente	Prossimamente		
1,5 mm	ARZEX-TBCNH4115	ARZEX-TBCH4115	3,0 mm	ARZEX-TBCNH413	ARZEX-TBCH413	ARZEX-SHXTI1203	20 Ncm
1,5 mm	ARZEX-TBCNH515	ARZEX-TBCH515	3,0 mm	ARZEX-TBCNH53	ARZEX-TBCH453		
1,5 mm	ARZTSV-TBCNH3515	ARZTSV-TBCH3515	3,0 mm	ARZTSV-TBCNH353	ARZTSV-TBCH353	ARZTSV-SHXTI1274	30 Ncm
1,5 mm	ARZTSV-TBCNH4515	ARZTSV-TBCH4515	3,0 mm	ARZTSV-TBCNH453	ARZTSV-TBCH453		
1,5 mm	ARZTSV-TBCNH5715	ARZTSV-TBCH5715	3,0 mm	ARZTSV-TBCNH573	ARZTSV-TBCH573		

azure™ | Un marchio ZimVie

Per ulteriori informazioni, visitare il sito azuredental.com

Salvo diverse indicazioni, tutti i marchi e i diritti di proprietà intellettuale qui indicati sono proprietà di ZimVie Inc. o di una delle sue società affiliate. Tutti i prodotti sono fabbricati da una o più sussidiarie dentali controllate da ZimVie Inc. (Biomet 3i, LLC, Zimmer Dental, Inc., ecc.) e sono commercializzati e distribuiti da ZimVie Dental e dai suoi Marketing Partner autorizzati. Cerec è un marchio commerciale e/o marchio registrato di DENTSPLY SIRONA Implants. Per ulteriori informazioni, consultare le etichette o le istruzioni per l'uso dei singoli prodotti. L'autorizzazione alla distribuzione dei prodotti e la loro disponibilità potrebbero essere limitate a determinati Paesi/aree geografiche. Questo materiale è destinato esclusivamente ai medici e non include indicazioni o raccomandazioni di carattere medico. È vietata la distribuzione a qualsiasi altro destinatario. Questo materiale non può essere copiato o ristampato senza l'esplicito consenso scritto di ZimVie. ZV2370IT REV A 07/24
©2024 ZimVie Inc. Tutti i diritti riservati.

