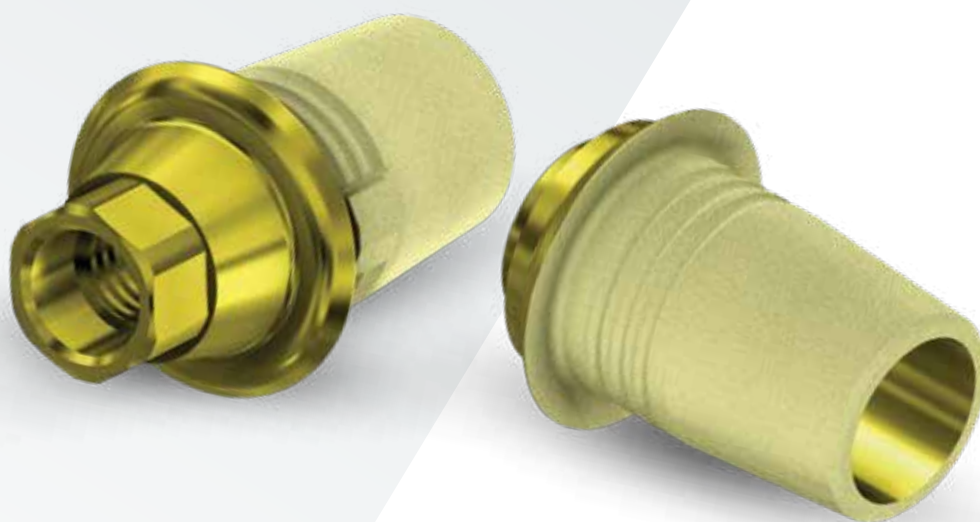


# Ti-Base-C Azure™

Soluções protéticas multiplataforma



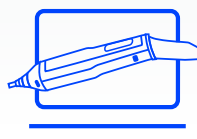
*A sua conexão para  
todas as conexões*

**azure™**

## Fluxo de trabalho digital

# Sistemas CEREC®/inLab

- 1** Radiografe a Ti-Base-C Azure intraoralmente ou no modelo de trabalho.



Utilize a estrutura radiográfica Sirona relevante ou os corpos radiográficos "S/L" na Ti-Base-C Azure.

Encomende de um outro distribuidor que utilize códigos de fabricante de corpos radiográficos Sirona:

Bluecam S (6431295), Bluecam L (6431303),  
Omnacam S (6431311), Omnicam L (6431329), InCoris ZI meso F0.5 S (6231802), InCoris ZI meso F0.5 L (6231810),  
InCoris ZI meso F2 S (6231828), InCoris ZI meso F2 L (6231836)

- 2** Selecione a referência do software CEREC/inLab.



Faça corresponder a conexão do implante e a compatibilidade da plataforma.

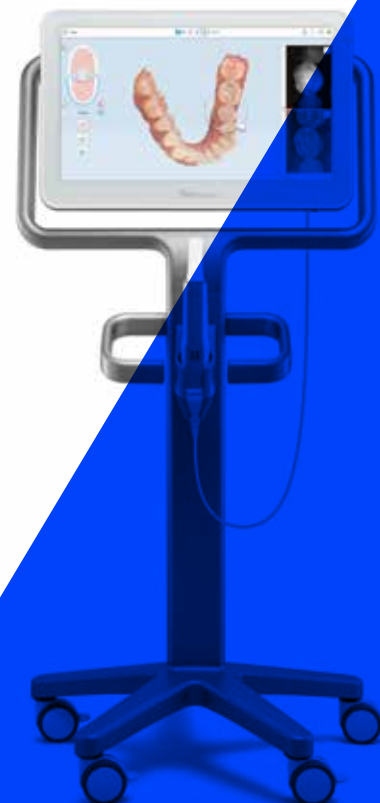
- 3** Siga as instruções do software CAD Sirona®.

Proceda ao design da restauração definitiva para o seu paciente.

- 4** Utilize os blocos de fresagem de zircônio para fresar a restauração.



- 5** Aplique a restauração de zircônio na Ti-Base-C com cimento.



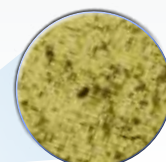
# Ti-Base-C

## Reformulada para a perfeição

Propriedades e características da superfície aperfeiçoadas para uma experiência de fluxo de trabalho melhorada.



OPÇÕES ANTI-ROTACIONAIS OU ROTACIONAIS



\*Vista microscópica

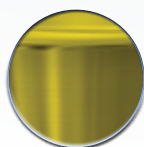
### Tecnologia de superfície patenteada

A estrutura Ti-Base conta com uma tecnologia de superfície patenteada para proporcionar uma retenção ótima da prótese.

### A Ti-Base-C Azure inclui o parafuso final



Idêntico ao parafuso da marca do implante.



### Superfície dourada anodizada

Superfície dourada anodizada para uma estética melhorada em comparação com os tradicionais pilares de cor prateada ou a Ti-Base.



### Várias alturas gengivais

Disponível em várias alturas da base para proporcionar flexibilidade restaurativa.

# GUIA DE REFERÊNCIA RÁPIDA DA TI-BASE-C AZURE

Sistema Azure	Tamanho do corpo radiográfico Sirona <sup>1</sup>	Referência da estrutura radiográfica Sirona	Plataforma de implante			
				GH	Rotacional <sup>2</sup>	Antirrotacional
<b>DAEV-Conical</b> (Astra Tech Implant System™ EV)	S	AT EV 3.6 GH1 S	3,6 mm (P)	1,0 mm	ARDAEV-TBCNH361	ARDAEV-TBCH361
	L	AT EV 4.2 GH1 L	4,2 mm (P)	1,0 mm	ARDAEV-TBCNH421	ARDAEV-TBCH421
		AT EV 4.8 GH1 L	4,8 mm (P)	1,0 mm	ARDAEV-TBCNH481	ARDAEV-TBCH481
<b>DATX-Internal</b> (Astra Tech Osseospeed™)	L	AT OS 3.5/4.0 L	3,5/4,0 mm (P)	0,8 mm	ARDATX-TBCNH3508	ARZTSV-TBCH4508
		AT OS 4.5/5.0 L	4,5/5,0 mm (P)	0,9 mm	ARDATX-TBCNH4509	ARDATX-TBCH4509
<b>BHI-Internal</b> (BioHorizons® Internal)	L	BH 3.5 L	3,5 mm (P)	0,5 mm	ARBHI-TBCNH3505	ARBHI-TBCH3505
		BH 4.5 L	4,5 mm (P)	0,5 mm	ARBHI-TBCNH4505	ARBHI-TBCH4505
		BH 5.7 L	5,7 mm (P)	0,5 mm	ARBHI-TBCNH5705	ARBHI-TBCH5705
<b>CCO-Conical</b> (Conelog®)	S	CONOLOG 3.3/x	3,3 mm (P)	1,0 mm	ARCCO-TBCNH331	ARCCO-TBCH331
		CONOLOG 3.8/x	3,8/4,3 mm (P)	1,0 mm	ARCCO-TBCNH381	ARCCO-TBCH381
	L	CONOLOG 5.0/x	5,0 mm (P)	1,0 mm	ARCCO-TBCNH51	ARCOO-TBCH51
<b>DA-Internal</b> (Dentsply Ankylos® C/X)	S	ANKN C/ GH1 S	C/X	1,4 mm	ARDA-TBCNH3514	ARDA-TBCH3514
		ANKN C/ GH2 S	C/X	2,5 mm	ARDA-TBCNH3525	ARDA-TBCH3525
<b>DX-Internal</b> (Dentsply Friadent Xive®)	S	FX 3.4 S	3,4 mm (P)	0,3 mm	ARDX-TBCNH3403	ARDX-TBCH3403
		FX 3.8 S	3,8 mm (P)	0,3 mm	ARDX-TBCNH3803	ARDX-TBCH3803
	L	FX 4.5 L	4,5 mm (P)	0,3 mm	ARDX-TBCNH4506	ARDX-TBCH4506
		FX 5.5 L	5,5 mm (P)	0,3 mm	ARDX-TBCNH5506	ARDX-TBCH5506
<b>NAC-Conical</b> (NobelActive® e NobelReplace®)	L	NB A 4.5 L	3,5 mm (P)	0,8 mm	ARNAC-TBCNH3508	ARNAC-TBCH3508
		NB A 5.0 L	4,3/5,0 mm (P)	0,8 mm	ARNAC-TBCNH4308	ARNAC-TBCH4308
<b>NB-External</b> (Nobel Brånemark®)	L	NB B 3.4 L	3,4 mm (P)	0,6 mm	-	ARNB-TBCH3506
		NB B 4.1 L	4,1 mm (P)	0,6 mm	-	ARNB-TBCH4106
<b>NRT-Trilobe</b> (Nobel Replace Select™)	L	NB RS 3.5 L	3,5 mm (P)	0,4 mm	ARNRT-TBCNH3504	ARNRT-TBCH3504
		NB RS 4.3 L	4,3 mm (P)	0,4 mm	ARNRT-TBCNH4305	ARNRT-TBCH4305
		NB RS 5.0 L	5,0 mm (P)	0,4 mm	ARNRT-TBCNH504	ARNRT-TBCH504
		NB RS 6.0 L	6,0 mm (P)	0,4 mm	ARNRT-TBCNH604	ARNRT-TBCH604
<b>OH-Conical</b> (Osstem® TS/Hoissen ET)	L	O TS 3.5 L	Mini	1,0 mm	AROH-TBCNH31	AROH-TBCH31
		O TS 4.0 L	Normal	1,0 mm	AROH-TBCNH41	AROH-TBCH41
<b>SBL-Conical</b> (Straumann® Bone Level e Azure Tapered Bone Level)	L	S BL 3.3 L	3,3 mm (P)	0,7 mm	ARSBL-TBCNH3307	ARSBL-TBCH3307
		S BL 4.1 L	4,1/4,8 mm (P)	0,7 mm	ARSBL-TBCNH4107	ARSBL-TBCH4107
<b>STL-Tissue</b> (Straumann® Soft Tissue Level)	L	S SO 4.8 L	4,1/4,8 mm (P)	1,0 mm	ARSTL-TBCNH411	ARSTL-TBCH411
		S SO 6.5 L	4,8/6,5 mm (P)	1,2 mm	ARSTL-TBCNH4812	ARSTL-TBCH4812
<b>ZC-Certain</b> (ZimVie Certain®) <sup>3</sup>	S	B C 3.4 S	3,4 mm (P)	0,4 mm	ARZC-TBCNH3404	ARZC-TBCH3404
	L	B C 4.1 L	4,1 mm (P)	0,4 mm	ARZC-TBCNH4104	ARZC-TBCH4104
		B C 5.0 L	5,0 mm (P)	0,4 mm	ARZC-TBCNH505	ARZC-TBCH505
<b>ZEX-External</b> (ZimVie External Hex®) <sup>3</sup>	L	B 0 3.4 L	3,4 mm (P)	-	-	Disponível em breve...
		B 0 4.1 L	4,1 mm (P)	0,6 mm	-	ARZEX-TBCH4106
		B 0 5.0 L	5,0 mm (P)	0,6 mm	-	ARZEX-TBCH506
<b>ZTSV-Internal</b> (ZimVie TSV®) <sup>3</sup>	L	Z TSV 3.5 L	3,5 mm (P)	0,5 mm	ARZTSV-TBCNH3505	ARZTSV-TBCH3505
		Z TSV 4.5 L	4,5 mm (P)	0,5 mm	ARZTSV-TBCNH4505	ARZTSV-TBCH4505
		Z TSV 5.7 L	5,7 mm (P)	0,5 mm	ARZTSV-TBCNH5705	ARZTSV-TBCH5705

<sup>1</sup>Para radiografar, use corpos radiográficos Dentsply Sirona: Bluecam S (6431295); Bluecam L (6431303); Omnicam S (6431311); Omnicam L (6431329); InCoris ZI meso F0.5 L (6231802); InCoris ZI meso F0.5 L (6231810); InCoris ZI meso F2 S (6231828); InCoris ZI meso F2 L (6231836)

<sup>2</sup>As referências só podem ser usadas com o software CEREC inLab.

<sup>3</sup>Não disponível em todos os mercados; consulte o seu representante local da ZimVie.

## Códigos de produto Azure

Códigos de produto Azure							
GH	Rotacional <sup>2</sup>	Antirrotacional	GH	Rotacional <sup>2</sup>	Antirrotacional	Parafuso de substituição Azure	Torque
3,0 mm	ARDAEV-TBCNH363	ARDAEV-TBCH363	-	-	-	ARDAEV-SHTI12736	25 Ncm
3,0 mm	ARDAEV-TBCNH423	ARDAEV-TBCH423	-	-	-	ARDAEV-SHXTI2742	
3,0 mm	ARDAEV-TBCNH483	ARDAEV-TBCH483	-	-	-	ARDAEV-SHTI12748	
3,0 mm	ARDATX-TBCNH353	ARDATX-TBCH353	-	-	-	ARDATX-SHTI1274	20 Ncm
3,0 mm	ARDATX-TBCNH453	ARDATX-TBCH453	-	-	-	ARDATX-SHTI12745	25 Ncm
3,0 mm	ARBHI-TBCNH353	ARBHI-TBCH353	-	-	-	ARBHI-SHXTI127U	30 Ncm
3,0 mm	ARBHI-TBCNH453	ARBHI-TBCH453	-	-	-		
3,0 mm	ARBHI-TBCNH573	ARBHI-TBCH573	-	-	-		
2,1 mm	ARCCO-TBCNH3321	ARCCO-TBCH3321	-	-	-	Disponível em breve...	20 Ncm
2,1 mm	ARCCO-TBCNH4821	ARCCO-TBCH3821	-	-	-	Disponível em breve...	
2,1 mm	ARCCO-TBCNH21	ARCCO-TBCH521	-	-	-	Disponível em breve...	
-	-	-	-	-	-	ARDA-SHTITC134	15 Ncm
-	-	-	-	-	-		
1,5 mm	ARDX-TBCNH3415	ARDX-TBCH3415	3,0 mm	ARDX-TBCNH343	ARDX-TBCH343	ARDX-SHTI122U	24 Ncm
1,5 mm	ARDX-TBCNH3815	ARDX-TBCH3815	3,0 mm	ARDX-TBCNH383	ARDX-TBCH383		
1,5 mm	ARDX-TBCNH4515	ARDX-TBCH4515	3,0 mm	ARDX-TBCNH453	ARDX-TBCH453		
1,5 mm	ARDX-TBCNH5515	ARDX-TBCH5515	3,0 mm	ARDX-TBTCNH553	ARDX-TBCH553		
3,0 mm	ARNAC-TBTCNH353	ARNAC-TBCH353	-	-	-	ARNAC-SUGTI35	35 Ncm
3,0 mm	ARNAC-TBCNH433	ARNAC-TBCH433	-	-	-	ARNAC-SUGTI43	
1,5 mm	ARNB-TBCNH3515	ARNB-TBCH3515	3,0 mm	ARNB-TBCNH353	ARNB-TBCH353	ARNAC-SUGTI35	35 Ncm
1,5 mm	ARNB-TBCNH4115	ARNB-TBCH4115	3,0 mm	ARNB-TBCNH413	ARNB-TBCH413	ARNB-SUGTI41	
1,5 mm	ARNRT-TBCNH3515	ARNRT-TBCH3515	3,0 mm	ARNRT-TBCNH353	ARNB-TBCH413	ARNRT-SUGTI35	35 Ncm
1,5 mm	ARNRT-TBCNH4315	ARNRT-TBCH4315	3,0 mm	ARNRT-TBCNH433	ARNRT-TBCH353	ARNRT-SUGTI45	
1,5 mm	ARNRT-TBCNH515	ARNRT-TBCH515	3,0 mm	ARNRT-TBCNH53	ARNRT-TBCH433		
-	-	-	-	-	ARNRT-TBCH53		
3,0 mm	AROH-TBCNH33	AROH-TBCH33	-	-	-	AROH-SHTI12233	20 Ncm
3,0 mm	AROH-TBCNH43	AROH-TBCH43	-	-	-	AROH-SHXTI12240	30 Ncm
3,0 mm	ARSBL-TBCNH333	ARSBL-TBCH333	-	-	-	ARSBL-STRXTI33N	35 Ncm
3,0 mm	ARSBL-TBCNH413	ARSBL-TBCH413	-	-	-	ARSBL-STRXTI44	
-	-	-	-	-	-	ARSTL-STRXTI44	35 Ncm
-	-	-	-	-	-		
1,5 mm	ARZC-TBCNH3415	ARZC-TBCH3415	3,0 mm	ARZC-TBCNH343	ARZC-TBCH343	ARZC-SHTI1203	20 Ncm
1,5 mm	ARZC-TBCNH4115	ARZC-TBCH4115	3,0 mm	ARZC-TBCNH413	ARZC-TBCH413		
1,5 mm	ARZC-TBCNH515	ARZC-TBCH515	3,0 mm	ARZC-TBCNH53	ARZC-TBCH53		
	Disponível em breve...	Disponível em breve...		Disponível em breve...	Disponível em breve...	ARZEX-SHXTI1203	20 Ncm
1,5 mm	ARZEX-TBCNH4115	ARZEX-TBCH4115	3,0 mm	ARZEX-TBCNH413	ARZEX-TBCH413		
1,5 mm	ARZEX-TBCNH515	ARZEX-TBCH515	3,0 mm	ARZEX-TBCNH53	ARZEX-TBCH453	ARZTSV-SHXTI1274	30 Ncm
1,5 mm	ARZTSV-TBCNH3515	ARZTSV-TBCH3515	3,0 mm	ARZTSV-TBCNH353	ARZTSV-TBCH353		
1,5 mm	ARZTSV-TBCNH4515	ARZTSV-TBCH4515	3,0 mm	ARZTSV-TBCNH453	ARZTSV-TBCH453		
1,5 mm	ARZTSV-TBCNH5715	ARZTSV-TBCH5715	3,0 mm	ARZTSV-TBCNH573	ARZTSV-TBCH573		

azure™ | Uma marca ZimVie

Para obter mais informações, visite [azuredental.com](https://azuredental.com)

Salvo indicação em contrário, conforme aqui mencionado, todas as marcas comerciais e os direitos de propriedade intelectual são propriedade da ZimVie Inc. ou de uma afiliada, e todos os produtos são fabricados por uma ou mais subsidiárias da divisão de medicina dentária da ZimVie Inc. (Biomet 3i, LLC, Zimmer Dental, Inc., etc.) e comercializados e distribuídos pela ZimVie Dental e pelos seus parceiros de comercialização autorizados. Cerec é uma marca comercial e/ou uma marca comercial registada da DENTSPLY SIRONA Implants. Para obter informações adicionais sobre os produtos, consulte os rótulos individuais do produto ou as instruções de utilização. Os produtos podem não estar disponíveis ou autorizados em todos os países/regiões. Este material destina-se apenas a profissionais médicos e não constitui parecer ou recomendações médicas. É proibida a distribuição a qualquer outro destinatário. Este material não pode ser copiado ou reproduzido sem o expresse consentimento escrito da ZimVie. ZV2370PT REV A 07/24 ©2024 ZimVie Inc. Todos os direitos reservados.

