

## Tu vía hacia lo predecible



**El nuevo escáner iTero Lumina™ te ayuda a conseguir resultados restaurativos excepcionales de forma rápida y sencilla.**

Gracias a su gran precisión clínica en arcadas completas, en comparación con los competidores evaluados,<sup>1</sup> y su facilidad de uso, el escáner iTero Lumina™ permite escanear incluso los casos más complejos con menos esfuerzo. Facilita que los flujos de trabajo sean más eficientes y permite ofrecer al paciente una experiencia excepcional, consiguiendo que la restauración ajuste bien a la primera.<sup>2</sup>



# Cómo funciona

El escáner iTero Lumina™ funciona con la tecnología iTero Multi-Direct Capture™ (MDC), desarrollada para capturar rápidamente y con precisión más información con mejor calidad gráfica y menos esfuerzo.



Cuenta con un campo de visión tres veces mayor<sup>4</sup> y una profundidad de escaneo máxima de 25 mm, diseñada para **escanear el doble de rápido<sup>3</sup>** y simplificar la captura de áreas difíciles, como dentaduras postizas, paladares, espacios edéntulos y otros casos complejos.

## Ventajas clave

### Mayor precisión clínica: para que sepas con seguridad qué resultados puedes conseguir

- Con un grado de precisión muy superior, en comparación con los competidores evaluados<sup>1</sup>, a la hora de capturar el maxilar completo. Podrás trabajar tus restauraciones de manera predecible y replicable para que se ajusten<sup>2</sup> bien desde el principio, ya se trate de una única corona o de prótesis removibles.

### Flujos de trabajo áltamente eficientes y asombrosamente sencillos

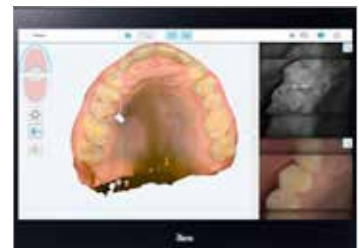
- Trabaja con un grado de eficiencia excepcional pudiendo capturar desde una sola corona hasta preparaciones de arcada completa en una sola pasada.

### Un dispositivo que ofrece infinitas posibilidades

- Podrás trabajar con versatilidad con unos modelos<sup>5</sup> 3D fotorrealistas. Una cámara intraoral de alta definición y un sistema que te ayuda a detectar caries interproximales desde un mismo dispositivo. Te permitirá ahorrar tiempo de consulta, agilizar los flujos de trabajo y manejar un equipo con un tamaño optimizado.<sup>7</sup>

### Experiencia del paciente óptima para una atención excepcional

- Ofrece a tus pacientes una experiencia rápida y cómoda.
- Genera más interés en tus pacientes ayudándoles a entender visualmente el estado de su salud oral.



Visualiza tus casos con **modelos 3D fotorrealistas<sup>5</sup>, una cámara intraoral HD e imágenes capturadas con la tecnología NIRI** (adquisición de imágenes por infrarrojo cercano)<sup>6</sup> del escáner iTero™ para ayudarte a efectuar evaluaciones multimodales y planificar tratamientos de manera eficiente.

## ➤ Descubre todo lo que el escáner iTero Lumina™ puede aportar a tu clínica.

1. Según un conjunto de pruebas llevadas a cabo en julio de 2024 con el modelo estándar ADA/ANSI 132 simulando la «precisión de larga distancia (medición del maxilar completo)». Método: prueba comparativa para evaluar el grado de precisión con el que se capturó la arcada completa (precisión global), la repetibilidad y la reproducibilidad de los escáneres intraorales según se describe en la norma ADA 132 [2015]. Definición de la muestra: tres operadores llevaron a cabo 30 escaneos repetitivos con cada escáner examinado. Tamaño de la muestra: n = 90 (3x30) escaneos por cada escáner examinado. Escáneres examinados: iTero Lumina, Trios 5, CS3800, Medit i700 y Allied Star. Resultados: la precisión de iTero Lumina es considerablemente mayor que la de los cuatro de la competencia, con una reducción del error total que varía entre el 0,11 % y el 0,46 %. La precisión se definió como el error promedio acumulado + desviación estándar de todas las mediciones especificadas en la norma. 2. Según un conjunto de pruebas llevadas a cabo en junio de 2024 en conformidad con los requisitos de la norma ADA/ANSI 132 para la precisión de larga distancia del maxilar completo (error promedio = 0,03 % - 0,24 % < 0,25 %), la precisión coronal (error promedio = 0 % - 0,9 % < 1 %) y las muestras de precisión de las incrustaciones (error promedio = 0 % - 0,4 % < 1 %). 3. Comparado con el sistema de adquisición de imágenes iTero Element 5D con una tolerancia AVE = ±0,1 que funciona a una distancia de trabajo de 0 a 20 mm. 4. En comparación con el campo de visión del sistema de adquisición de imágenes iTero Element™ 5D, cuando la distancia de escaneo del escáner intraoral iTero Lumina™ es de 12 mm. Datos de archivo de Align Technology, a 15 de noviembre de 2023. 5. No utilice esta información para insinuar que no hace falta sacar fotografías intraorales para los registros de los pacientes de la clínica. 6. Disponible con el sistema de adquisición de imágenes iTero Lumina™ Pro, siempre y cuando esté disponible en su región. 7. En comparación con el escáner iTero Element 2/la configuración Cart del sistema de adquisición de imágenes iTero Element 5D. Datos de archivo de Align Technology, a 22 de diciembre de 2020.

## Para obtener más información, visita [ZimVie.eu](https://ZimVie.eu)

ZimVie US Corp LLC  
4555 Riverside Drive  
Palm Beach Gardens, FL 33410  
Tel: +1-561-776-6700  
Fax: +1-561-776-1272  
[dentalCS@ZimVie.com](mailto:dentalCS@ZimVie.com)

ZimVie Spain S.L.U.  
WTC Almeda Park, Ed. 4, Pl. 2  
C/Tirso de Molina, 40 (entrada Plaça de la Pau)  
08940, Cornellà de Llobregat  
Atención al cliente España: 900-800-303  
Fax para pedidos: 93-445-81-36  
[ZV.pedidos@ZimVie.com](mailto:ZV.pedidos@ZimVie.com)



Salvo que se indique lo contrario, tal y como se especifica en el presente documento, todas las marcas comerciales y los derechos de propiedad intelectual son propiedad de ZimVie Inc. o sus filiales, y todos los productos son fabricados por una o varias de las filiales dentales de ZimVie US Corp LLC (Biomet 3i, LLC, etc.), y distribuidos por ZimVie US Corp LLC y sus socios comerciales autorizados. Align, iTero, iTero Element e iTero Lumina are trademarks for Align Technology, Inc. Los escáneres intraorales y los accesorios son fabricados por Align Technology, Inc. Clasificación de dispositivos médicos de la UE: I y IIa. iTero Lumina y Lumina Pro son sistemas de imágenes dentales destinados a registrar y mostrar imágenes topográficas de los dientes, el tejido bucal y la relación de mordida y a obtener impresiones ópticas para su uso en CAD/CAM de dispositivos dentales. Los productos aquí mostrados no pueden reembolsarse en Francia. Para otros países, consulte las leyes y regulaciones locales. Si desea más información sobre algún producto, consulta el etiquetado o las instrucciones de uso del producto en cuestión. La autorización y la disponibilidad del producto pueden estar limitadas a ciertos países o regiones. Este material está destinado a odontólogos exclusivamente y no incluye asesoramiento ni recomendaciones de carácter médico. Queda prohibida su distribución a ningún otro destinatario. Está prohibido copiar o reimprimir este material sin el consentimiento expreso por escrito de ZimVie. 