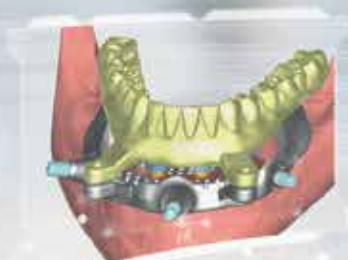
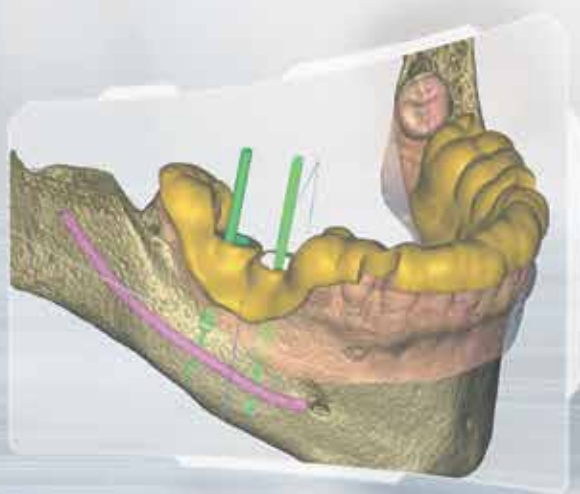


Inteligente, eficiente,
baseado na nuvem

VERSÃO
6.0
NOVAS
CARACTERÍSTICAS!

Software RealGUIDE®

Cirurgia de implantes guiada
e design de restaurações



 **ZimVie**



Apresentação do RealGUIDE 6.0

A redefinir o design dentário digital

Tudo o que é necessário para um planeamento preciso dos implantes, guias cirúrgicos e design de restauração para elevar os cuidados ao paciente.

O RealGUIDE 6.0 estabelece um novo padrão para flexibilidade e conveniência. Com capacidades avançadas de IA, uma aplicação Web inovadora e fluxos de trabalho de nova geração, tornam o design mais simples.

Características

- Ferramentas de IA que poupam tempo e custos
- Nova plataforma Web acessível em qualquer lugar
- Licença na nuvem que elimina dongles
- Vasta biblioteca de implantes com atualizações automáticas
- Módulos e automatização interligados garantem fluxos de trabalho e eficiência sem interrupções
- Plataforma de comunicação e partilha de ficheiros incorporada que promove a colaboração
- Arquitetura aberta para máxima flexibilidade
- Acesso abrangente a E-Learning com uma subscrição paga
- Compatível com Mac, PC ou Web

Melhorar a eficiência e a produtividade

O RealGUIDE 6.0 oferece eficiência e acessibilidade incomparáveis. Associa IA inovadora a uma aplicação Web de ponta para uma experiência de design fluida e sem esforço.



Poupança de tempo com o software RealGUIDE

| | Software convencional | Software RealGUIDE |
|---|-----------------------|---------------------|
| NOVO: Colocação de dentes com IA | 10 minutos | Menos de 1 minuto |
| NOVO: Criação de guias com IA | 10 minutos | Menos de 1 minuto |
| NOVO: Colocação de implantes com IA | 10 minutos | Menos de 1 minuto |
| Deteção de nervos | 5 minutos | Menos de 1 minuto |
| Segmentação óssea de arcada completa | 1,5 horas | 2 minutos |
| Segmentação de coroas de arcada completa | 5 minutos | 10 segundos |
| Segmentação dos dentes de arcada completa | 5 minutos | Menos de 2 minutos |
| Plano de tratamento de reabilitação unitária + design de guia cirúrgico | 20 minutos | Menos de 10 minutos |
| Plano de tratamento de arcada completa + design de guia cirúrgico | 45 minutos | Menos de 15 minutos |
| Design de guia empilhável | 2 horas | Menos de 45 minutos |



Poupe tempo valioso com as ferramentas de inteligência artificial (IA).

Deteção de nervos com IA apenas num clique

Siga automaticamente o trajeto dos nervos na mandíbula com o clique de um botão e poupe tempo na avaliação da CBCT na deteção de nervos.

Ferramentas de segmentação assistida

Trate de casos complexos de segmentação e extração numa fração do tempo e do custo, utilizando segmentação óssea e dentária automática.

NOVO Geração de curvas-guia orientada por IA

Poupe tempo valioso no design com a geração automática de curvas-guia e elimine o trabalho de desenhar manualmente a curva.

NOVO Colocação Automática dos Dentes

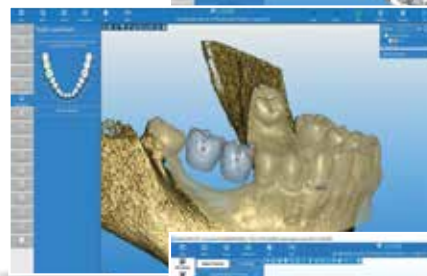
A colocação automática de dentes com visualização da coroa melhora a precisão de design da restauração, poupando tempo no alinhamento dos dentes.

NOVO Posicionamento automático dos implantes

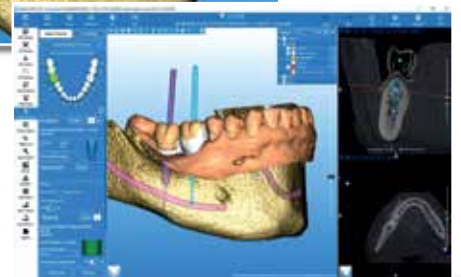
O posicionamento inteligente dos implantes considera a estética da prótese final, garantindo resultados cirúrgicos e protéticos bem-sucedidos.



Geração de curvas-guia orientada por IA



Colocação Automática dos Dentes



Posicionamento automático dos implantes

Melhore a produtividade com soluções baseadas na nuvem e na Web.

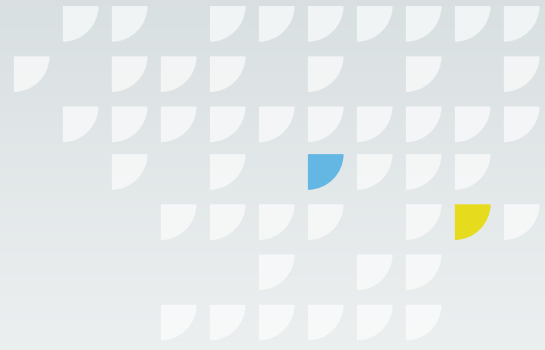
NOVO Plataforma Web RealGUIDE

Conceba de forma fluida casos cirúrgicos a partir de qualquer dispositivo ou sistema – não são necessárias transferências. Basta iniciar sessão na plataforma Web RealGUIDE conveniente.

Bibliotecas protéticas na nuvem

Obtenha acesso a bibliotecas protéticas na nuvem e elimine a necessidade de transferir e instalar bibliotecas manualmente.

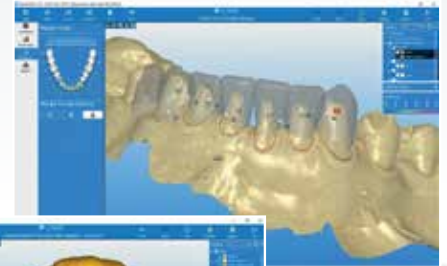




Melhore a eficiência com um design simplificado.

O software RealGUIDE oferece flexibilidade máxima com uma combinação intuitiva de poderosas ferramentas, o que torna o design eficiente e eficaz.

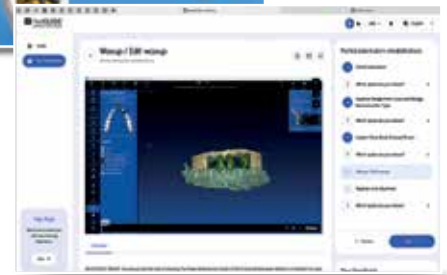
- Design de perfil de emergência simplificado
- Índice de referência para mangas-guia
- Novos dentes apresentam atalhos
- Ferramenta de ajuste da linha gengival
- Ferramenta de ligação automática
- Ferramenta de duplicação da linha de margem
- Visualizações 3D personalizáveis pelo utilizador
- Enceramento flexível, substituição de antagonistas e mais!



Ferramenta de duplicação da linha de margem



Índice de referência para mangas-guia



Plataforma de E-Learning

NOVO Plataforma de E-Learning simples

- Aprenda em qualquer lugar com uma plataforma Web
- Plataforma de aprendizagem abrangente em mais de 300 fluxos de trabalho que cobrem todas as possibilidades de design digital



Desbloqueie as possibilidades de design.

Fluxo de trabalho de barra dividida

Crie belas restaurações de arcada completa híbridas a partir de um único enceramento.

Copiar fluxo de trabalho da prótese

Crie uma nova prótese segmentando os dentes e a base gengival a partir de uma exame da prótese.

NOVO Planeamento Pré-protético

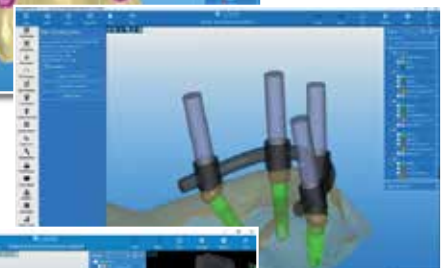
Planeie e conceba um caso a partir de um único exame até à prótese definitiva.

NOVO Plug-in SafeCut™

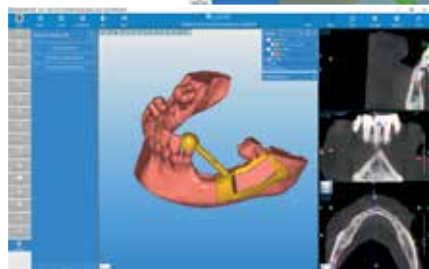
Ligue para criar guias cirúrgicos para uma colheita óssea precisa.



Fluxo de trabalho de barra dividida

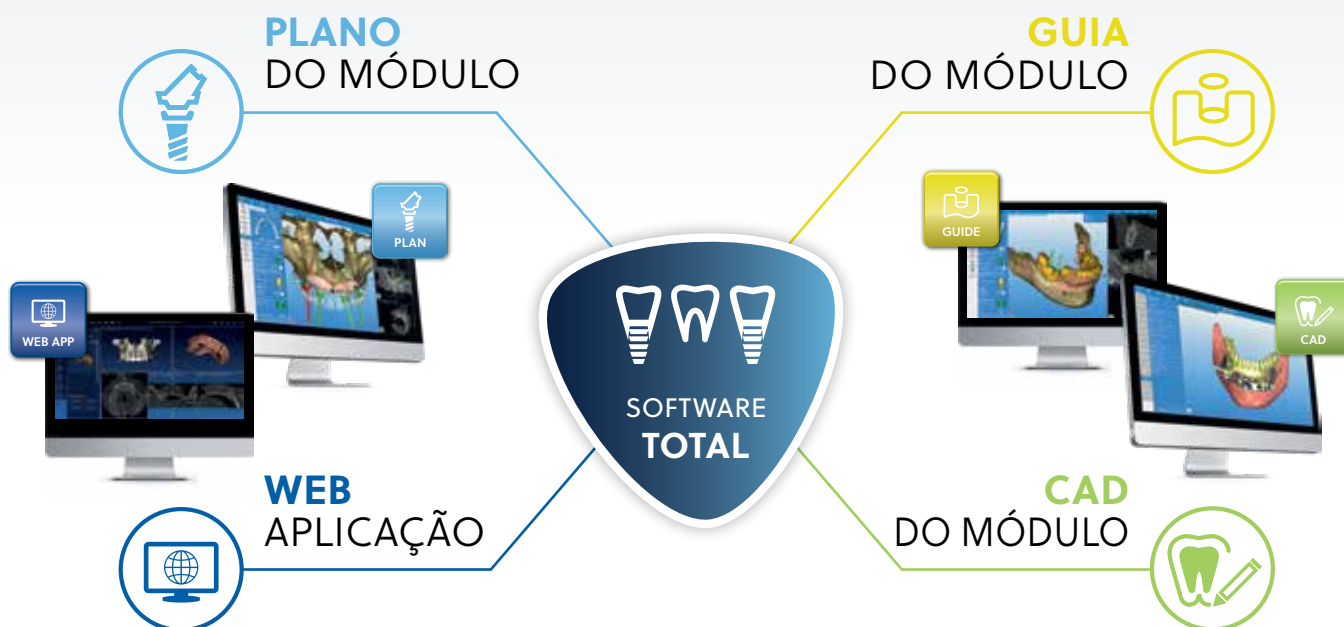


Planeamento Pré-protético



Plug-in SafeCut™

Um software. Muitas possibilidades.



Para obter informações sobre
módulos e preços, visite
RealGUIDE.com

Para obter mais informações, visite ZimVie.com

ZimVie US Corp LLC

4555 Riverside Drive
Palm Beach Gardens, FL 33410
Tel.: +1-561-776-6700
Fax: +1-561-776-1272
dentalCS@ZimVie.com

ZimVie Spain S.L.U.

WTC Almeda Park, Ed. 4, Pl. 2
C/Tirso de Molina, 40 (entrada Plaça de la Pau)
08940, Cornellà de Llobregat, Espanha
Atención al cliente: 800-827-836
Fax para pedidos: +34-93-445-81-36
ZV.pedidos@ZimVie.com



Salvo indicação em contrário, conforme mencionado no presente documento, todas as marcas comerciais e os direitos de propriedade intelectual são propriedade da ZimVie Inc. e das suas afiliadas, e todos os produtos são fabricados por uma ou mais subsidiárias da divisão de medicina dentária da ZimVie US Corp LLC (Biomet 3i, LLC, etc.) e distribuídos pela ZimVie US Corp LLC e pelos seus parceiros de comercialização autorizados. O protocolo SafeCut é um produto registado da Academia e Serviços Digitais Your Dental Future (YDF). Para obter informações adicionais sobre os produtos, consulte a rotulagem individual dos produtos ou as instruções de utilização respetivas. Classificação da UE relativa a dispositivos médicos: Software RealGUIDE (IIa). A finalidade prevista do software RealGUIDE é ser utilizado na área odontológica por profissionais qualificados para auxiliar no diagnóstico, planear implantes virtuais e cirurgias em reconstruções 2D/3D, conceber guias cirúrgicos e modelação protética, e gerir os tratamentos endodônticos, ortodônticos e ortognáticos associados às reabilitações orais e maxilofaciais. Os produtos apresentados neste material de apoio não são elegíveis para reembolso em França. Para outros países, consulte as leis e regulamentos locais. Para obter informações adicionais sobre os produtos, consulte a rotulagem individual dos produtos ou as instruções de utilização respetivas. Os produtos podem não estar disponíveis ou autorizados em determinados países/regiões. Este material destina-se apenas a profissionais de saúde e não constitui parecer ou recomendações médicas. É proibida a distribuição a qualquer outro destinatário. Este material não pode ser copiado nem reproduzido sem o consentimento expresso, por escrito, da ZimVie. ZV3027-GLBL-PT REV B 11/25 ©2025 ZimVie. Todos os direitos reservados.

