



Die individuelle Lösung
für komplexe Defekte



Puros[®] Allograft Patientenindividueller Block





Puros Allograft Patientenindividueller Block



Patienten mit stark atrophierten Kieferkämmen, die eine implantatgestützte Versorgung wünschen, erfordern stets ein individuell abgestimmtes Behandlungskonzept. Hinsichtlich des in zahlreichen Fällen notwendigen Knochenaufbaus sind neben autologen auch allogene (humane) Knochenblöcke Mittel der Wahl. Eine gute Adaption des Knochenblocks an das Lager kann dabei über Erfolg oder Misserfolg der Augmentation entscheiden.

Puros Allograft Patientenindividuelle Blöcke stellen einen entscheidenden Entwicklungsschritt bei der Blockaugmentation dar. Basierend auf dreidimensionalen Röntgendaten des Defektbereichs wird mittels CAD/CAM-Technologie ein individueller Knochenblock angefertigt. Für Ihren Patienten bedeutet dies höheren Komfort bei verkürzter OP-Dauer und minimiertem Komplikationsrisiko.¹

Ihre Vorteile

Tutoplast® Prozess

- Konservierte osteokonduktive Eigenschaften durch Erhalt des natürlichen Knochenmatrixkollagens, der mineralischen Zusammensetzung, des trabekulären Aufbaus und der ursprünglichen Porosität.^{2,3}
- Sterilisiert und konserviert mit dem proprietären Tutoplast-Prozess, bieten patientenindividuelle, allogene Knochenblöcke eine qualitativ hochwertige Option für eine erfolgreiche Knochenregeneration.⁴
- In mehr als 40 Jahren wurden über 5 Millionen Transplantate durch das Tutoplast-Verfahren sterilisiert, ohne Bekanntwerden eines einzigen Falls einer transplantatbedingten Infektion.⁵

Formkongruenz

- Formschlüssige Passung zwischen Block und ortsständigem Knochen.
- Die große Kontaktfläche unterstützt das Einsprossen von Blutgefäßen und die Revaskularisierung.⁶

Reduzierte OP-Zeit

- Die zusätzliche manuelle Anpassung des knöchernen Lagers sowie des individuellen Transplantats ist in den meisten Fällen nicht notwendig, was zu einer verringerten OP-Zeit und verringerter Morbidität führt.⁷

1. Schlee M, Rothamel D. Ridge augmentation using customized allogenic bone blocks: proof of concept and histological findings. *Implant Dent.* (2013) 22:212-8.
2. Keith JD Jr, Petrungaro P, Leonetti JA, Elwell CW, Zeren KJ, Caputo C et al. Clinical and histologic evaluation of a mineralized block allograft: results from the developmental period (2001-2004). *Int J Periodontics Restorative Dent.* 2006;26:321-327.
3. Leonetti JA, Koup R. Localized maxillary ridge augmentation with a block allograft for dental implant placement: case reports. *Implant Dent.* 2003;12:217-226.
4. Würzler KK, Will F, Berger S. Herstellung und Anwendung CAD/CAM-gefräster, patientenspezifischer Knochenblöcke. *Implantologie Journal* (2015) 5:30-36.
5. Data on file with RTI Surgical, Inc
6. McAllister, B. S. Bone augmentation techniques *Journal of Periodontology* 2007;78:377-396
7. Parthasarathy, J., 3D modeling, custom implants and its future perspectives in craniofacial surgery. *Annals of Maxillofacial Surgery* 2014;4:9-18.

Bitte beachten Sie folgende Hinweise

Imaging

Patientenvorbereitung

- Kunststoffprovisorien und Metallrestorationen wenn möglich vollständig entfernen.
- Stabile Patientenlagerung.

Anforderungen an die Bildgebung

- Generell sind alle CT- bzw. DVT-Geräte geeignet.
- Empfohlene Schichtdicke: 0,2 bis 0,6 mm.
- Gantry-Winkel entspricht 0°.
- Achten Sie bitte auf eine kontrastreiche Darstellung insbesondere bei spongiösen Strukturen und dünnen Restknochenangebot (z. B. dünner Kieferhöhlenboden).

Datenbereitstellung/-export

- Keine Datenkompression verwenden.
- Daten müssen ausschließlich als DICOM (.dicom oder .dcm) zur Verfügung gestellt werden*.
- Kopieren Sie die DICOM-Daten auf einen Datenträger (CD, DVD, USB-Stick) und senden Sie diesen zu Ihrer lokalen Niederlassung von ZimVie Dental. Alternativ können Sie Kontakt zu unserer Kundendienstabteilung aufnehmen, um weitere Informationen zu erhalten.

Planung und Design

Planungsentwurf

- ZimVie Dental übermittelt Ihnen eine PDF Datei an Ihre E-Mail-Adresse zur dreidimensionalen Ansicht des Planungsentwurfs, bestehend aus dem Knochenblock und dem Defektbereich.
- Zum Öffnen der PDF-Datei benötigen Sie Adobe Acrobat Reader.
- Anpassungen der Planung sind vor der endgültigen Freigabe jederzeit möglich.

Operativer Eingriff

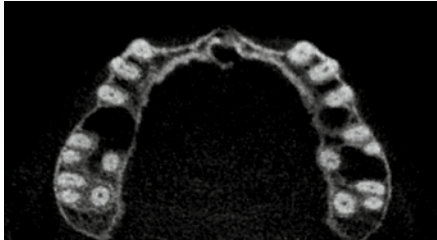
- Trotz sorgfältiger Planung kann es dazu kommen, dass der Knochenblock nicht zu 100 % passt, geringe manuelle Anpassungen sind daher möglicherweise zu berücksichtigen.
- Halten Sie entsprechendes Instrumentarium (z. B. Lüer, Fräsen, Piezo) zur manuellen Anpassung bereit.

Bestellinformationen

Artikelnummer	Beschreibung
67217	Puros Allograft Patientenindividueller Block, Standard, max. 27 x 15 x 15 mm
67218	Puros Allograft Patientenindividueller Block, Groß, min. 27,1 x 15,1 x 15,1 mm - max. 60 x 30 x 30 mm

* Bitte wenden Sie sich an Ihren Radiologen bzw. Gerätehersteller, falls Fragen zum DICOM-Export auftreten.

Design und Bestellung



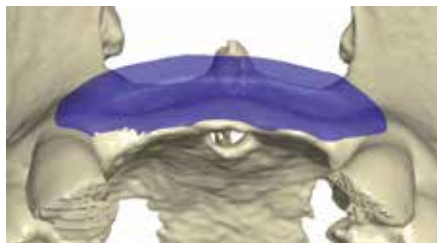
1. Bereitstellung der Daten

Füllen Sie das Bestellformular (ZB0516) vollständig aus. Senden Sie das Formular gemeinsam mit einem Datenträger der erforderlichen CT/DVT-Daten im DICOM-Format an ZimVie Dental.



2. Design des patientenindividuellen Knochenblocks

Gemäß Bestellformular plant ZimVie Dental den patientenindividuellen Knochenblock und übermittelt Ihnen dies per E-mail in einer dreidimensionalen Ansicht zur Prüfung. Anpassungen der Planung sind vor der endgültigen Freigabe jederzeit möglich.



3. Freigabe

Nach Finalisierung des Designs bestätigen Sie mit Ihrer Unterschrift die Freigabe zur Fertigung.



4. Herstellung des individuellen Knochenblocks

Puros Allograft Patientenindividuelle Blöcke werden aus Tutoplast prozessiertem, allogenem Spenderknochen gefertigt. Der finale Block besteht aus 100% Spongiosa-Knochen.

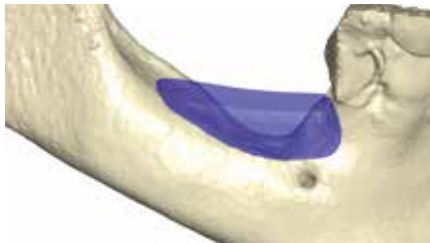
5. Lieferung

Im Lieferumfang enthalten sind der patientenindividuelle Knochenblock sowie wahlweise eine Kollagenmembran und Puros Allograft Spongiosa Partikel (Partikelgröße 0,25 – 1 mm, 0,5 cc). Nach Freigabe der Planung (Schritt 3) wird der patientenindividuelle Knochenblock angefertigt und steht in der Regel nach ca. 4–6 Wochen zur Verfügung. Der erwartete Liefertermin wird ihnen mitgeteilt, damit Sie den Eingriff entsprechend planen können.

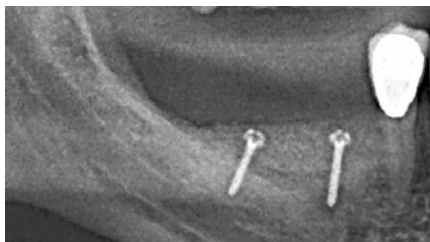
Fallbeispiel



Defekt im Unterkiefer rechts, nicht erhaltungswürdige Implantate müssen entfernt werden, von lateral.



Geplantes Transplantat, von lateral



Röntgenaufnahme nach Augmentation, Transplantat fixiert mit Osteosyntheseschrauben



Prothetische Versorgung

1

2

3

4

5

6

7

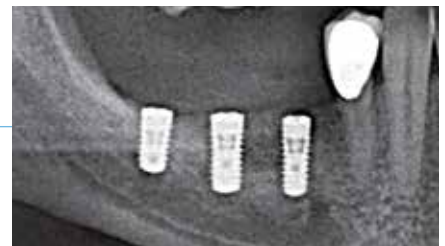
8



Dreidimensionale Defektdarstellung, von lateral



Puros Allograft Patientenindividueller Block



nach 6 Monaten Einheilzeit



1 Jahr post-implantologisch

Kontaktieren Sie uns unter
ZV.bestellung@ZimVie.com oder besuchen Sie uns unter
ZimVie.eu

ZimVie Dental Global Headquarters

4555 Riverside Drive
Palm Beach Gardens, FL 33410
Phone: +1-561-776-6700
Fax: +1-561-776-1272
dentalCS@ZimVie.com

ZimVie Germany GmbH

Kopernikusstraße 15
D-85221 Dachau
Tel: +49-(0)800-101-64-20
Fax: +49-(0)800-313-11-11
zv.bestellung@ZimVie.com

ZimVie Austria GmbH

Wienerbergstraße 11/12a
A-1100 Wien
Tel: +43-(0)8000-700-17
Fax: +43-(0)8000-700-18
ZV.bestellung@ZimVie.com

Biomet 3i Schweiz GmbH

Grüzefeldstrasse 41
CH-8404 Winterthur
Tel: +41-(0)800-24-66-38
Fax: +41-(0)800-24-66-39
ZV.bestellung@ZimVie.com



Bezeichnung des Arzneimittels: PUROS® ALLOGRAFT | **Zusammensetzung:** Humane Spongiosa (mit Kortikalis-Anteil bei der Variante Puros Allograft Blend), Tutoplast® konserviert, gamma-strahlensterilisiert. Die Packung enthält Formkörper bzw. die auf der äußeren Verpackung angegebene Menge an Mahlgut. | **Anwendungsgebiete:** Zur Knochendefektdeckung oder -auffüllung oder zur Herstellung knöcherner Strukturen in der Kiefer- und Gesichtschirurgie. Positive Erfahrungen liegen u.a. vor für folgende Anwendungsgebiete: Regeneration parodontaler Knochendefekte, Regeneration von Furkationsdefekten, Regeneration von Zysten nach Wurzelspitzenresektion, Regeneration von Extraktionsalveolen, Regeneration von Lücken zwischen Alveolenwand und Zahnimplantaten, Regeneration von Defekten nach Blockentnahme, Regeneration von Lücken um Blocktransplantate, Horizontale Kieferkammaugmentation (Partikel), Sinusaugmentation, Dreidimensionale (horizontale und/oder vertikale) Kieferkammaugmentation (Blockaugmentation) | **Gegenanzeigen:** keine bekannt. | **Nebenwirkungen:** (Häufigkeit auf Grundlage der verfügbaren Daten nicht abschätzbar): Transplantatabstoßung, Reaktion an der Implantatstelle, Dehizensz, Transplantatversagen. Wie bei jeder Operation/Transplantation besteht die Möglichkeit einer Infektion und Wundkomplikation mit deren assoziierten Symptomen (z. B. Schwellung, Rötung, Entzündung, Schmerzen) oder anderer Reaktionen durch den Eingriff. | **Warnhinweise:** Trocken, sonnenlichtgeschützt und nicht über 30 °C lagern. Nicht einfrieren. Nicht verwertetes Material verwerfen; nicht erneut sterilisieren. Gebrauchsinformation beachten. Für Kinder unzugänglich aufbewahren. | **Verkaufsabgrenzung:** verschreibungspflichtig. | **Weitere Informationen:** siehe Packungsbeilage; | **Datum der Überarbeitung des Textes:** 09/2024 „16“. | **Pharmazeutischer Unternehmer:** Tutogen Medical GmbH, Industriestraße 6, 91077 Neunkirchen am Brand | **Mitvertreiber:** ZimVie Germany GmbH, Kopernikusstraße 15, 85221 Dachau.

Soweit nicht anders angegeben, sind sämtliche hier erwähnten Handelsmarken Eigentum von ZimVie; alle Produkte werden von einer oder mehreren der dentalen Tochtergesellschaften von ZimVie Inc. (Biomet 3i, LLC, Zimmer Dental, Inc., etc.) hergestellt und von ZimVie Dental und seinen autorisierten Handelspartnern vertrieben und vermarktet. Puros-Produkte werden von RTI Surgical, Inc. hergestellt. Tutoplast ist eine in den USA eingetragene Marke der Tutogen Medical GmbH. Weitere Produktinformationen finden Sie in der jeweiligen Produktkennzeichnung oder in der Gebrauchsanweisung. Die Freigabe und Verfügbarkeit von Produkten kann auf bestimmte Länder/Regionen beschränkt sein. Dieses Material ist nur für Ärzte gedacht und enthält keine medizinischen Ratschläge oder Empfehlungen. Die Weitergabe an andere Empfänger ist untersagt. Dieses Material darf nicht ohne ausdrückliche schriftliche Zustimmung von ZimVie Dental kopiert oder nachgedruckt werden. ZVINST0026DE REV A 02/23 ©2023 ZimVie. Alle Rechte vorbehalten.

