



El enfoque personalizado
para defectos complejos



Bloque personalizado de aloinjerto Puros[®]



 **ZimVie**



Bloque personalizado de aloinjerto Puros



Los pacientes con atrofia severa de la mandíbula o del maxilar que hayan optado por una restauración implantosoportada podrían beneficiarse de un tratamiento personalizado. Los bloques (humanos) alógenicos, así como los autólogos, son los materiales de elección para el injerto óseo necesario en estos casos. El éxito o el fracaso del procedimiento de injerto dependerá de lo bien que se adapte el bloque al defecto.

Los bloques personalizados de aloinjerto Puros son un paso decisivo en el desarrollo de los injertos de bloque. Los bloques personalizados se fabrican por medio de tecnología CAD/CAM a partir de una tomografía computerizada de haz cónico (TCHC)/tomografía axial computerizada (TAC) de la zona del defecto. De esta forma, se consigue un procedimiento más cómodo para el paciente, al reducir el tiempo de cirugía y minimizar el riesgo de complicaciones.¹

Sus beneficios

Proceso Tutoplast®

- Conserva la matriz de colágeno del hueso natural, la composición mineral, el patrón trabecular y la porosidad original, por lo que mantiene las propiedades osteoconductoras.^{2,3}
- Los bloques alógenicos personalizados, esterilizados y conservados, que utilizan el proceso Tutoplast patentado, ofrecen una alternativa de alta calidad para lograr procedimientos de regeneración ósea exitosos.⁴
- En más de 40 años se han esterilizado más de cinco millones de injertos usando el proceso Tutoplast, sin que se haya notificado ni un solo caso de infección relacionada con el injerto.⁵

Adecuación de la forma

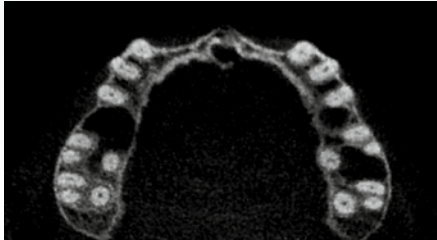
- El bloque personalizado se ajusta de forma precisa al defecto.
- La amplia superficie de contacto mejora el crecimiento interno de vasos sanguíneos y la revascularización.⁶

Reducción del tiempo de cirugía

- Rara vez es necesario llevar a cabo un ajuste manual adicional del defecto y del bloque personalizado, lo que permite reducir el tiempo de cirugía y la morbilidad.⁷

1. Schlee M, Rothamel D. Ridge augmentation using customized allogenic bone blocks: proof of concept and histological findings. *Implant Dent.* (2013) 22:212-8.
2. Keith JD Jr, Petrunaro P, Leonetti JA, Elwell CW, Zeren KJ, Caputo C et al. Clinical and histologic evaluation of a mineralized block allograft: results from the developmental period (2001-2004). *Int J Periodontics Restorative Dent.* 2006;26:321-327.
3. Leonetti JA, Koup R. Localized maxillary ridge augmentation with a block allograft for dental implant placement: case reports. *Implant Dent.* 2003;12:217-226.
4. Würzler KK, Will F, Berger S. Herstellung und Anwendung CAD/CAM-gefräster, patientenspezifischer Knochenblöcke. *Implantologie Journal* (2015) 5:30-36.
5. Data on file with RTI Surgical, Inc
6. McAllister, B. S. Bone augmentation techniques *Journal of Periodontology* 2007;78:377-396
7. Parthasarathy, J., 3D modeling, custom implants and its future perspectives in craniofacial surgery. *Annals of Maxillofacial Surgery* 2014;4:9-18.

Diseño y procesamiento de pedidos



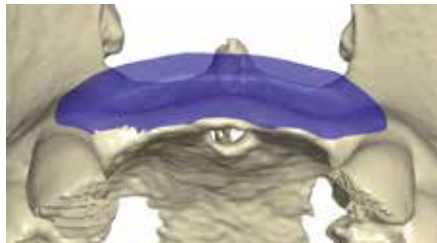
1. Envío de los datos

Cumplimente el formulario para pedidos (ZB0516). Envíe el formulario junto con los datos de TAC/TCHC (es necesario que sea en formato DICOM) a ZimVie Dental.



2. Diseño del bloque personalizado

ZimVie Dental diseña el bloque personalizado de acuerdo con los requisitos especificados en el formulario para pedidos y le envía por correo electrónico un borrador PDF en 3D para que lo revise. Es posible llevar a cabo ajustes en el diseño en cualquier momento antes de la aprobación final.



3. Aprobación

Una vez finalizado el diseño, es necesaria su aprobación para autorizar el fresado del bloque.



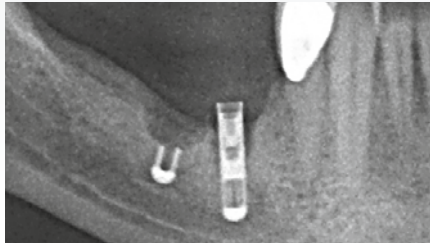
4. Fresado del bloque personalizado

Los bloques personalizados de aloinjerto Puros son fresados a partir de hueso esponjoso alogénico utilizando el proceso Tutoplast. El bloque definitivo se esteriliza mediante radiación gamma y se entrega en un envase estéril de doble bolsa.

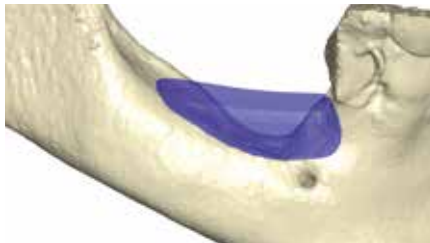
5. Envío

En el formulario para pedidos puede solicitar el bloque personalizado por separado o junto con una membrana de colágeno y partículas esponjosas de aloinjerto Puros (0,25–1 mm, 0,5 cc). Una vez aprobado el diseño definitivo (paso 3), la fabricación del bloque personalizado se completará en un plazo aproximado de 4 a 6 semanas. Se le confirmará la fecha de entrega prevista para que pueda programar la intervención quirúrgica.

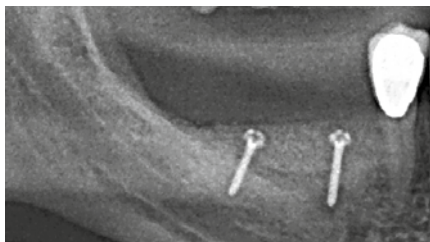
Caso



Defecto en la mandíbula derecha, es necesario retirar los implantes que han fallado, vista lateral.



Bloque diseñado, vista lateral.



Radiografía obtenida después del aumento del bloque, fijación del bloque con los tornillos de osteosíntesis.



Restauración protésica.

1

2

3

4

5

6

7

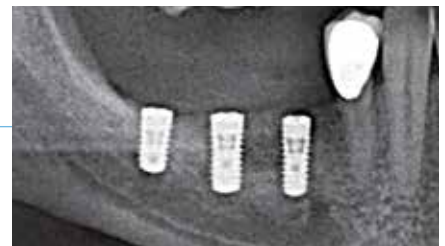
8



Modelo tridimensional de la zona del defecto, vista lateral.



Bloque personalizado de aloinjerto Puros.



Colocación del implante tras un período de cicatrización de seis meses.



Un año de seguimiento.

Tenga en cuenta la siguiente información

Diagnóstico por imagen

Preparación del paciente

- Cuando sea posible, extraiga las restauraciones provisionales y de metal.
- Coloque al paciente en una posición estable.

Requisitos del diagnóstico por imagen

- En general son adecuados todos los dispositivos de tomografía axial computerizada (TAC)/tomografía computerizada de haz cónico (TCHC).
- Grosor recomendado de la sección: de 0,2 a 0,6 mm.
- Ángulo del gantry: 0°.
- Por favor, asegúrese de obtener un diagnóstico por imagen de alto contraste, especialmente en el caso de estructuras esponjosas y de hueso residual fino (por ejemplo, suelo sinusal fino).

Datos radiográficos

- No use compresión de datos.
- Los datos deben facilitarse en formato DICOM únicamente (.dicom o .dcm)*.
- Copie los datos DICOM a un soporte de almacenamiento (CD, DVD, memoria USB) y envíelos a su oficina local de ZimVie Dental, o póngase en contacto con nuestro departamento de atención al cliente si desea más información.

Planificación y diseño

Proyecto del diseño

- ZimVie Dental le enviará por correo electrónico un archivo PDF en 3D del proyecto del bloque personalizado en el que se incluirán el diseño del bloque y la zona del defecto.
- Para abrir el archivo PDF, necesitará Adobe Acrobat Reader.
- Es posible llevar a cabo ajustes en cualquier momento antes de la aprobación final.

Cirugía

- A pesar de una planificación precisa, puede que el bloque no encaje como estaba previsto y podría ser necesario llevar a cabo pequeños ajustes manuales.
- Asegúrese de que dispone de los instrumentos adecuados (p. ej., Luer, fresas, piezoeléctricos) para realizar todos aquellos ajustes manuales necesarios.

Información para realizar pedidos

Referencia	Descripción
67217	Bloque personalizado de aloinjerto Puros estándar, 27 x 15 x 15 mm máx.
67218	Bloque personalizado de aloinjerto Puros grande, 27,1 x 15,1 x 15,1 mm mín. - 60 x 30 x 30 mm máx.

* Por favor, póngase en contacto con su radiólogo o con el fabricante de su dispositivo si tiene alguna pregunta acerca de la exportación de datos DICOM.

Póngase en contacto con nosotros llamando al
900-800-303 (desde España) y 800-827-836 (desde Portugal)
o visite **ZimVie.com/dental**

ZimVie Dental Global Headquarters

4555 Riverside Drive
Palm Beach Gardens, FL 33410
Phone: +1-561-776-6700
Fax: +1-561-776-1272
dentalCS@ZimVie.com

Biomet 3i Dental Ibérica S.L.U.

WTC Almeda Park, Ed. 4, Planta 2ª
C/Tirso de Molina, 40
08940, Cornellà de Llobregat
Atención al cliente España: 900-800-303
Atención al cliente Portugal: 800-827-836
Fax para pedidos: 93-445-81-36
ZV.pedidos@ZimVie.com



Salvo que se indique lo contrario, tal y como se especifica en el presente documento, todas las marcas comerciales son propiedad de ZimVie, y todos los productos son fabricados por una o más de las filiales dentales de ZimVie Inc. (Biomet 3i, LLC, Zimmer Dental, Inc., etc.) y distribuidos y comercializados por ZimVie Dental y sus socios comercializadores autorizados. Los productos Puros son fabricados por RTI Surgical, Inc. Tutoplast es una marca comercial registrada estadounidense propiedad de Tutogen Medical GmbH. Si desea información adicional sobre un producto, consulte el prospecto o las instrucciones de uso de dicho producto concreto. La autorización y la disponibilidad del producto pueden estar limitadas en determinados países/regiones. Este material está destinado a clínicos exclusivamente, y no incluye asesoramiento ni recomendaciones de carácter médico. Queda prohibida su distribución a ningún otro destinatario. Está prohibido copiar o reimprimir este material sin el consentimiento expreso por escrito de ZimVie Dental. ZVINST0026ES REV A 02/23 ©2023 ZimVie. Todos los derechos reservados.

