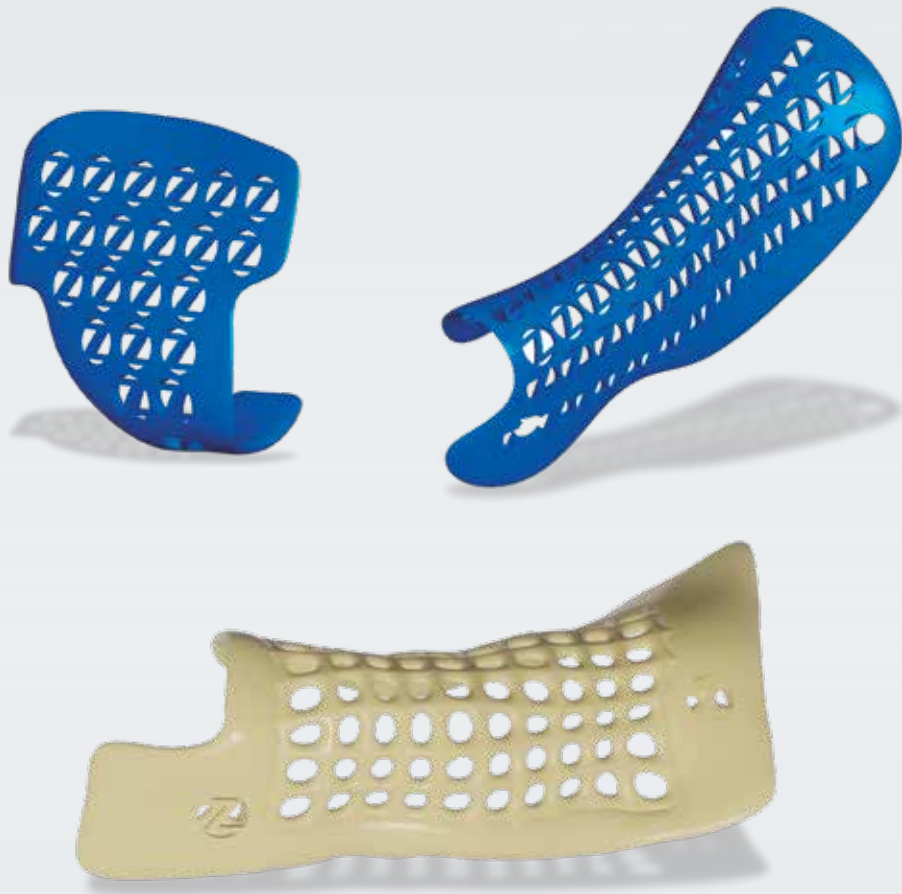




CuztomGraft Solutions™  
para regeneración ósea guiada

# AccuraMesh™



# Productos AccuraMesh

## CuztomGraft Solutions para regeneración ósea guiada

Las técnicas y los procedimientos de regeneración ósea han avanzado hasta el punto de que el tejido duro se reconstruye antes de la colocación del implante. Hay disponibles bloques óseos y partículas de injerto óseo de origen humano, animal o sintético. No obstante, la mayor parte de los productos disponibles se modelan con antelación y deben adaptarse a la zona del defecto. Las superficies deben manipularse para que se produzca el crecimiento interno de los vasos sanguíneos y de la vascularización del material del injerto<sup>1</sup>.

En la actualidad, gracias al uso generalizado de la tecnologías digitales en la odontología moderna, los odontólogos cuentan con la ventaja del empleo de sistemas de diagnóstico por imagen en 3D, de guías impresas en 3D y de componentes protésicos específicos de paciente para obtener soluciones personalizadas. Los materiales prediseñados de injerto óseo se pueden fabricar a partir de una tomografía axial computerizada (TAC)/tomografía computerizada de haz cónico (TCHC) de la zona del defecto del paciente.

Presentamos AccuraMesh de ZimVie. Disponible tanto en titanio o como en PEEK, AccuraMesh de ZimVie se ha diseñado con un flujo de trabajo totalmente digital. Los datos de los dispositivos de diagnóstico por imagen en 3D junto con un software innovador de diseño por ordenador (CAD) y los procesos de fabricación por ordenador (CAM) de última generación dan como resultado un dispositivo médico personalizado de gran calidad para los procedimientos de regeneración ósea guiada<sup>2</sup>.



## Sus beneficios

AccuraMesh de ZimVie tiene las características siguientes:

1

### Dos opciones disponibles de material

- PEEK
- Titanio

2

### Tornillos con posiciones planificadas

- Fijación fiable
- Reducción del riesgo de contacto con estructuras anatómicas delicadas<sup>3</sup>

3

### Envase estéril: listo para su uso

- Nivel de garantía de esterilización de 10<sup>-6</sup> 4,5

4

### Mantenimiento del espacio

- Protege e inmoviliza las partículas de injerto óseo para obtener una cicatrización sin alteraciones<sup>6</sup>

5

### Menor tiempo de cirugía y morbilidad

- No suele ser necesario llevar a cabo un ajuste manual adicional del defecto y de las mallas personalizadas, lo que permite reducir el tiempo de cirugía y la morbilidad<sup>7,8</sup>

# Dos materias primas diferentes, dos productos diferentes

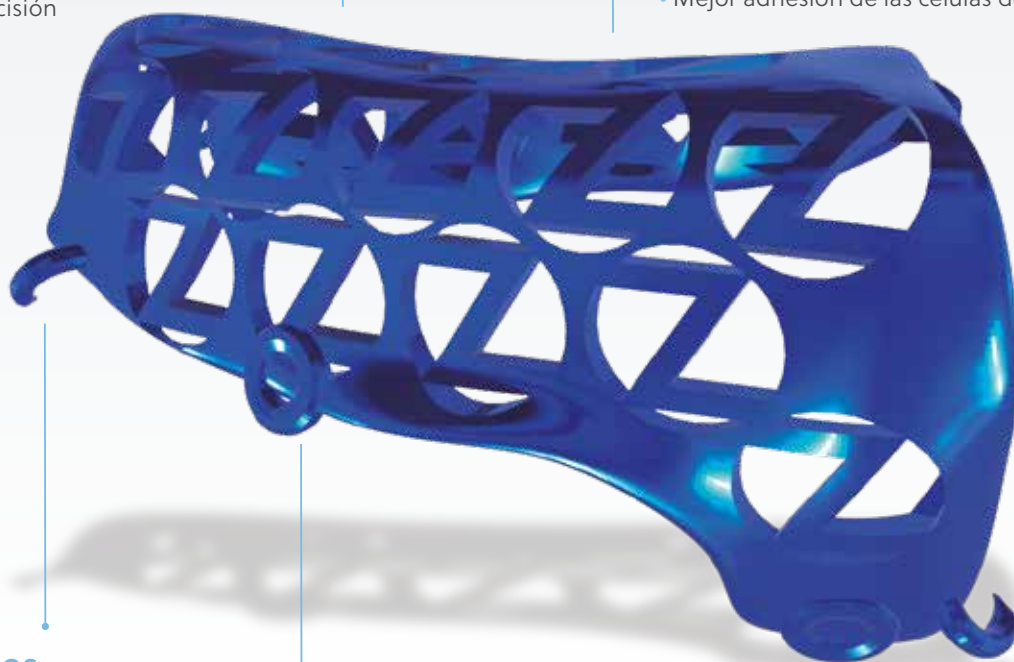
Titanium AccuraMesh

Fabricación con una aleación de titanio de grado médico o mediante la tecnología de fusión selectiva con láser<sup>2,4</sup>

- Compatibilidad biológica demostrada<sup>9</sup>
- Suficientemente resistente como para mantener el espacio<sup>4</sup>
- Alta precisión

Superficie electropulida<sup>2</sup>

- Extracción segura de la malla<sup>10</sup>
- Reducción de la adhesión de bacterias<sup>11</sup>
- Mejor adhesión de las células del tejido blando<sup>12</sup>



Ganchos planificados

- Fijación de la membrana

Tornillos con posiciones planificadas

- Fijación fiable

# Productos AccuraMesh

## Dos materias primas diferentes, dos productos diferentes

PEEK AccuraMesh

**Fabricación con filamento de poliéter éter cetona (PEEK) de grado médico para implantes mediante la tecnología de modelado de deposición por fusión**

- Compatibilidad biológica demostrada<sup>13</sup>
- Diseño apto para dispositivos médicos implantables de larga duración<sup>5</sup>
- Iones metálicos residuales, de conformidad con ISO 10993-18 inferiores a 0,5 ppm<sup>13</sup>


### **Superficie lisa**

- Reducción de la adhesión de bacterias<sup>14</sup>



### **Tornillos con posiciones planificadas**

- Fijación fiable



# Tenga en cuenta la siguiente información

## Diagnóstico por imagen

### Preparación del paciente

- Cuando sea posible, extraiga las restauraciones provisionales y de metal.
- Coloque al paciente en una posición estable.

### Requisitos del diagnóstico por imagen

- En general, son adecuados la mayor parte de los dispositivos de TAC/TCHC.
- Grosor de corte recomendado: de 0,2 a 0,75 mm.
- Ángulo del gantry: 0°.
- Escaneado de mordida abierta.
- Asegúrese de obtener un diagnóstico por imagen de alto contraste.

### Datos radiográficos

- No use compresión de datos.
- Los datos deben facilitarse en formato DICOM únicamente\*.
- Transfiera los archivos a través del sitio web de subida de ZimVie Dental: [CuztomGraft.ZimVie.com](https://CuztomGraft.ZimVie.com).

## Planificación y diseño

### Proyecto del diseño

- Recibirá por correo electrónico (I) un archivo 3D-PDF de la malla personalizada diseñada y de la zona del defecto y (II) un formulario de diseño y validación.
- Para abrir los archivos PDF, se requiere Adobe Acrobat Reader.
- Es posible llevar a cabo ajustes en cualquier momento antes de la aprobación final.

### Cirugía

- Seleccione el diseño adecuado para el colgajo y el manejo de los tejidos blandos para garantizar un cierre del tejido blando sin tensión<sup>15-18</sup>.
- A pesar de una planificación precisa, puede que los productos no se ajusten como estaba previsto y podría ser necesario llevar a cabo pequeños ajustes manuales.

## Información para pedidos

Referencia	Descripción
TICMS	Titanium AccuraMesh estándar (hasta 6 ausencias dentales)
TICML	Titanium AccuraMesh grande (para 7 o más ausencias dentales)
PCMS	PEEK AccuraMesh estándar (hasta 6 ausencias dentales)
PCML	PEEK AccuraMesh grande (para 7 o más ausencias dentales)

Los productos AccuraMesh son dispositivos médicos de clase IIb.

\* Por favor, póngase en contacto con su radiólogo o con el fabricante de su dispositivo si tiene alguna pregunta acerca de la exportación de datos DICOM.

# Diseño y procesamiento de pedidos

## 1. Envío de los datos

Cumplimente el formulario de solicitud del producto (en línea o mediante el formulario ZV0586ES) y transfíralo junto con los datos de TAC/TCHC (se requiere formato DICOM) a través del sitio web de subida de ZimVie Dental: [CuztomGraft.ZimVie.com](http://CuztomGraft.ZimVie.com).

## 2. Fase de diseño

AccuraMesh se diseñará de acuerdo con los requisitos especificados en el formulario de solicitud y recibirá un correo electrónico con un archivo 3D-PDF para su revisión. Es posible llevar a cabo ajustes en el diseño en cualquier momento antes de la aprobación final.

## 3. Aprobación

Una vez finalizado el diseño, es necesaria su aprobación para autorizar la fabricación de la malla.

## 4. Fabricación de la malla

Los productos Titanium AccuraMesh se fabrican mediante la fusión selectiva con láser (SLM, por sus siglas en inglés). Por su parte, los productos PEEK AccuraMesh se fabrican mediante un modelado de deposición por fusión (FDM, por sus siglas en inglés). Los productos finales se esterilizan con óxido de etileno (EtO) y se entregan envasados en envases estériles.

## 5. Envío

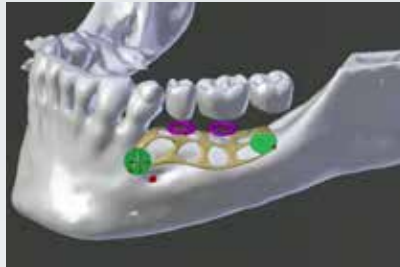
Una vez aprobado el diseño definitivo (paso 3), la fabricación de AccuraMesh se completará en un plazo aproximado de dos semanas. Se le confirmará la fecha de entrega prevista para que pueda programar la intervención quirúrgica.



## Caso clínico



**Fig. 1** Defecto de la mandíbula posterior izquierda.



**Fig. 2** Vista lateral de Titanium AccuraMesh diseñada.



**Fig. 3** Titanium AccuraMesh estéril.



**Fig. 4** Titanium AccuraMesh fijada con tornillos de osteosíntesis. Zona injertada con una mezcla equitativa de hueso autógeno y xenoinjerto.



**Fig. 5** Titanium AccuraMesh cubierta con una membrana de colágeno.



**Fig. 6** Radiografía realizada después de cerrar la zona quirúrgica.



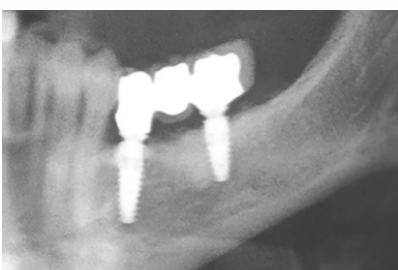
**Fig. 7** Tejido blando tras 6 meses de cicatrización antes de la re-entrada.



**Fig. 8** Hueso recién formado revascularizado tras la extracción de la malla.



**Fig. 9** Restauración protésica.



**Fig. 10** Radiografía tras un año de seguimiento.

## Lista de referencias

1. McAllister BS et al. Journal of Periodontology (2007) 78:377-96.
2. Cruz N et al. Materials (2020) 13.
3. Sghaireen MG et al. Diagnostics (2020) 10:406.
4. Titanium AccuraMesh IFU, Revisión 3, 25 de febrero de 2021.
5. PEEK AccuraMesh IFU, Revisión 3, 25 de febrero de 2021.
6. Her S et al. Journal of Oral and Maxillofacial Surgery (2012) 70:803-810.
7. Parthasarathy J. Ann Maxillofac Surg (2014) 4:9-18.
8. El Chaar E et al. Int J Periodontics Restorative Dent (2019) 39:491-500.
9. Birg J. et al. J Dent Oro Surg (2015) 1:1-4.
10. von Arx T et al. Int J Oral Maxillofac Implants (1996) 11:387-94.
11. Rimondini L et al. J Periodontol (1997) 68:556-62.
12. Ponsonnet L et al. Materials Science and Engineering: C (2002) 21:157-165.
13. Technical Information VESTAKEEP® i4 G PEEK.
14. D'Ercole S et al. Journal of Materials Science: Materials in Medicine (2020) 31:84.
15. Ronda M et al. Int J Periodontics Restorative Dent (2011) 31:505-13.
16. Ronda M et al. Int J Periodontics Restorative Dent (2015) 35:795-801.
17. Heller AL et al. Journal of Oral Implantology (2000) 26:91-103.
18. Romanos GE. Journal of Oral Implantology (2010) 36:25-30.

**Póngase en contacto con nosotros llamando al  
900-800-303 (desde España) y 800-827-836 (desde Portugal)  
o visite [ZimVie.com/dental](https://www.zimvie.com/dental)**

### **ZimVie Dental Global Headquarters**

4555 Riverside Drive  
Palm Beach Gardens, FL 33410  
Phone: +1-561-776-6700  
Fax: +1-561-776-1272  
[dentalCS@ZimVie.com](mailto:dentalCS@ZimVie.com)

### **Biomet 3i Dental Ibérica S.L.U.**

WTC Almeda Park, Ed. 4, Planta 2ª  
C/Tirso de Molina, 40  
08940, Cornellà de Llobregat  
Atención al cliente España: 900-800-303  
Atención al cliente Portugal: 800-827-836  
Fax para pedidos: 93-445-81-36  
[ZV.pedidos@ZimVie.com](mailto:ZV.pedidos@ZimVie.com)



Los productos AccuraMesh son dispositivos médicos de clase IIb.

Salvo que se indique lo contrario, tal y como se especifica en el presente documento, todas las marcas comerciales son propiedad de ZimVie, y todos los productos son fabricados por una o más de las filiales dentales de ZimVie Inc. (Biomet 3i, LLC, Zimmer Dental, Inc., etc.) y distribuidos y comercializados por ZimVie Dental y sus socios comercializadores autorizados. Los productos AccuraMesh son fabricados por ResDevMed Lda. Portugal. Si desea información adicional sobre un producto, consulte el prospecto o las instrucciones de uso de dicho producto concreto. La autorización y la disponibilidad del producto pueden estar limitadas en determinados países/regiones. Este material está destinado a clínicos exclusivamente, y no incluye asesoramiento ni recomendaciones de carácter médico. Queda prohibida su distribución a ningún otro destinatario. Está prohibido copiar o reimprimir este material sin el consentimiento expreso por escrito de ZimVie Dental. ZVINST0027ES REV A 01/23 ©2023 ZimVie. Todos los derechos reservados.

