



CuztomGraft Solutions™
para a Regeneração Óssea Guiada

AccuraPlate™



Produtos AccuraPlate

CuztomGraft Solutions para a Regeneração Óssea Guiada

A utilização combinada de materiais de enxerto ósseo, membranas de barreira e materiais de apoio resultou no desenvolvimento de diferentes técnicas para reconstruir defeitos de tecido duro antes da colocação do implante.¹⁻⁴ Uma das técnicas, a chamada técnica de placa ou "shell technique", descreve o uso de placas corticais finas extraídas do ramo juntamente com partículas ósseas autógenas para obter ganho de massa óssea horizontal e vertical.^{5,6} Embora esta técnica tenha demonstrado resultados comprovados a longo prazo, é necessária uma segunda cirurgia para a extração de osso autógeno, o que leva a um tempo de cirurgia prolongado e maior morbidade.^{6,7} Foram introduzidas várias opções para eliminar a necessidade de extração de placas ósseas corticais, tais como materiais sintéticos ou aloenxertos.^{8,9} Contudo, um passo cirúrgico crucial é moldar os produtos no consultório para se ajustarem ao contorno anatômico do local do defeito.



ZimVie AccuraPlate

A PEEK AccuraPlate foi concebida recorrendo a um fluxo de trabalho totalmente digital. Os dados de dispositivos de imagiologia médica 3D combinados com o software moderno de design assistido por computador (CAD) e os processos de produção assistida por computador (CAM) de topo de gama resultam num dispositivo médico personalizado de alta qualidade para procedimentos de regeneração óssea guiada.¹⁰ A utilização de PEEK AccuraPlates permite que os médicos beneficiem das vantagens da técnica de placas acompanhada de um ajuste preciso e elimina a necessidade de moldar o produto no consultório ou de extrair osso autógeno a partir de um segundo local de cirurgia.¹⁰

Os seus benefícios

As ZimVie PEEK AccuraPlates têm as seguintes características:

1

Posições dos parafusos de fixação pré-planeadas

- Para uma fixação fiável
- Reduz o risco de tocar em estruturas anatómicas sensíveis¹¹

2

Embalagem esterilizada – Pronta a utilizar

- 10-6: nível de garantia de esterilização de ¹⁰

3

Manutenção do espaço

- Protege partículas de enxerto ósseo para uma cicatrização sem problemas¹⁰

4

Tempo de cirurgia e morbidade reduzidos

- Raramente é necessário um ajuste manual adicional do defeito e da PEEK AccuraPlate, permitindo um tempo de cirurgia reduzido e uma morbidade reduzida¹²

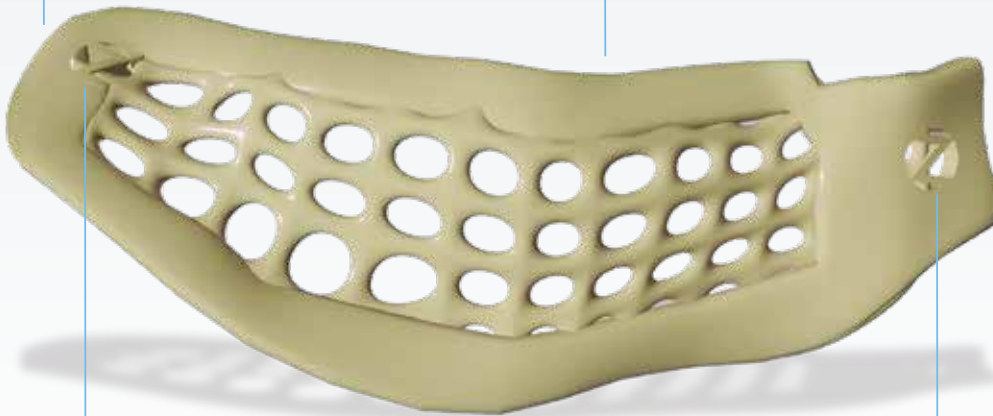
PEEK AccuraPlate: visão geral das características do produto

Fabricado com filamento de poliéter-éter-cetona (PEEK) de grau implantável através da tecnologia de modelagem por deposição fundida

- Biocompatibilidade comprovada¹³
- Concebido para dispositivos médicos implantáveis a longo prazo¹⁰
- Iões metálicos residuais conforme a norma ISO 10993-18 inferior a 0,5 ppm¹³

Superfície lisa

- Para uma aderência bacteriana reduzida¹⁴



Posições dos parafusos
pré-planeadas

- Para uma fixação fiável



Tenha em atenção as seguintes informações

Imagiologia

Preparação do paciente

- Remova as temporárias e as restaurações metálicas, sempre que possível
- Posicione o paciente numa posição estável

Requisitos de imagiologia

- De forma geral, todos os dispositivos de TC/TCFC são adequados
- Espessura de corte recomendada: 0,2 a 0,75 mm
- Ângulo da gantry: 0°
- Exame de mordida aberta
- Certifique-se de que obtém imagens de elevado contraste, especialmente no caso de estruturas esponjosas e osso residual fino (por exemplo, base do seio fina).

Dados do exame

- Não utilize compactação de dados
- Os dados têm de ser fornecidos apenas no formato DICOM*
- Transfira os ficheiros utilizando o website de carregamento da ZimVie Dental:
CuztomGraft.ZimVie.com

Planeamento e design

Versão preliminar de design

- Receberá por e-mail (i) um ficheiro 3D-PDF da placa personalizada concebida e do local do defeito e (II) o formulário de design e validação
- Para abrir os ficheiros PDF, precisa do Adobe Acrobat Reader
- É possível fazer ajustes a qualquer momento antes da aprovação final

Cirurgia

- Selecione o design adequado do rebordo e a gestão dos tecidos moles para garantir que não há tensão na sutura do tecido mole¹⁵⁻¹⁸
- Apesar do planeamento preciso, os produtos podem não encaixar conforme esperado e podem ser necessários pequenos ajustes manuais

Informações para Encomendas

Item N.º	Descrição
PCPS	PEEK AccuraPlate padrão (até 4 dentes em falta)
PCPL	PEEK AccuraPlate grande (5 ou mais dentes em falta)

Os produtos AccuraPlate são dispositivos médicos de classe IIb.

*Contacte o seu radiologista ou fabricante do dispositivo se tiver alguma dúvida sobre a exportação DICOM.

Design e processo de encomenda

1. Envio de dados

Preencha o formulário de pedido de produto (online ou utilizando o formulário ZB1280) e transfira juntamente com os dados de TC/TCFC (formato DICOM necessário) utilizando o website de carregamento da ZimVie Dental: CuztomGraft.ZimVie.com.

2. Fase de design

A AccuraPlate será concebida de acordo com os requisitos escritos no formulário de pedido e receberá um e-mail com um ficheiro 3D-PDF para análise. Podem ser feitos ajustes ao design a qualquer momento antes da aprovação final.

3. Aprovação

Assim que o design estiver finalizado, é necessária a sua aprovação para libertar a placa para fabrico.

4. Fabrico da placa

As PEEK AccuraPlates são fabricadas por FDM (modelagem por deposição fundida). Os produtos finais são esterilizados por ETO e fornecidos numa embalagem protetora e estéril.

5. Envio

Após a aprovação do design final (passo 3), a AccuraPlate será libertada do fabrico depois de, aproximadamente, duas semanas. A data de entrega prevista será confirmada para lhe permitir agendar uma cirurgia em conformidade.



Caso Clínico

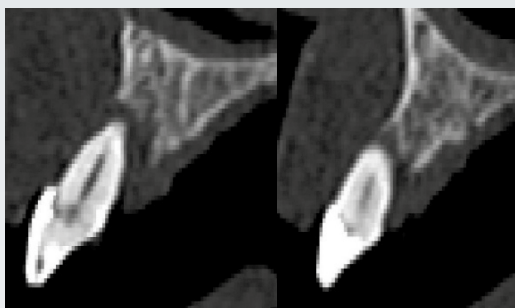


Fig. 1 Incisivo central e lateral no maxilar esquerdo com prognóstico sem esperança antes da extração.



Fig. 2 A representação 3D apresenta um defeito ósseo vertical grave.



Fig. 3 PEEK AccuraPlates concebidas (vista lateral).

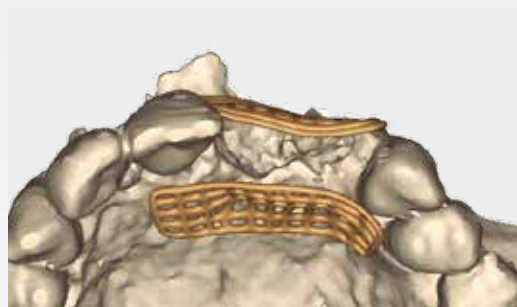


Fig. 4 PEEK AccuraPlates (vista oclusal).



Fig. 5 Situação clínica após a extração e cicatrização dos tecidos moles (vista oclusal).



Fig. 6 Defeito ósseo após elevação de um rebordo de espessura total.



Fig. 7 PEEK AccuraPlates no lugar e fixadas com parafusos.



Fig. 8 Local enxertado com 100% de osso autógeno.



Fig. 9 Local cirúrgico fechado após o procedimento de enxerto.



Fig. 10 Reentrada após 4 meses do tempo de cicatrização.



Fig. 11 Osso recentemente formado revascularizado após a remoção da placa.



Fig. 12 Foram colocados dois implantes com estabilidade primária.



Fig. 13 A radiografia realizada após a implantação mostra o tecido duro regenerado à volta dos implantes colocados.

Fotografias clínicas cortesia do Dr. N. Cruz.
Os resultados individuais podem variar.

Referências bibliográficas

1. Fu J.H. et al. Clin Oral Implants Res (2014) 25:458-67.
2. Le B. et al. J. Oral Maxillofac. Surg. (2010) 68:428-435.
3. Ronda M. et al. Clin Oral Implants Res (2014) 25:859-66.
4. Sethi A. et al. Int J Oral Maxillofac Implants (2001) 16:378-88.
5. Khoury F. J. Parodontol. Implantol. Orale. (2006) 25.
6. Khoury F. et al. Int. J. Oral. Maxillofac. Implants. (2019) 34:471-480.
7. Nkenke E. et al. Clin Oral Implants Res (2002) 13:514-21.
8. Burger B.W. J. Oral Maxillofac. Surg. (2010) 68:1656-1661.
9. Peck M.T. J Contemp Dent Pract (2015) 16:768-73.
10. PEEK AccuraPlate IFU latest revision.
11. Sghaireen M.G. et al. Diagnostics (2020) 10:406.
12. Parthasarathy J. Ann. Maxillofac. Surg. (2014) 4:9-18.
13. EVONIK, Technical Information VESTAKEEP® i4 G PEEK. 2015.
14. D'Ercole S. et al. J. Mater. Sci. Mater. M. (2020) 31:84.
15. Ronda M. et al. Int J Periodontics Restorative Dent (2011) 31:505-13.
16. Ronda M. et al. Int J Periodontics Restorative Dent (2015) 35:795-801.
17. Romanos G.E. J. Oral Implantol. (2010) 36:25-30.
18. Heller A.L. et al. J. Oral Implantol. (2000) 26:91-103.

**Contacte-nos através do número
800-827-836
ou visite o site ZimVie.com/dental**

ZimVie Dental Global Headquarters

4555 Riverside Drive
Palm Beach Gardens, FL 33410
Phone: +1-561-776-6700
Fax: +1-561-776-1272
dentalCS@ZimVie.com

Biomet 3i Dental Ibérica S.L.U.

WTC Almeda Park, Ed. 4, Planta 2ª
C/Tirso de Molina, 40
08940, Cornellà de Llobregat, Espanha
Atención al cliente: 800-827-836
Fax para pedidos: 800-827-835
ZV.pedidos@ZimVie.com



Os produtos AccuraPlate são dispositivos médicos de classe IIb.

Salvo indicação em contrário, conforme aqui mencionado, todas as marcas comerciais são propriedade da ZimVie e todos os produtos são fabricados por uma ou mais subsidiárias da divisão dental da ZimVie Inc. (Biomet 3i, LLC, Zimmer Dental, Inc., etc.) e comercializados e distribuídos pela ZimVie Dental e pelos seus parceiros de comercialização autorizados. Os produtos AccuraMesh são fabricados pela ResDevMed Lda. Portugal. Para obter informações adicionais sobre os produtos, consulte os rótulos individuais dos produtos ou as instruções de utilização. Os produtos podem não estar disponíveis ou autorizados em todos os países/regiões. Este material destina-se apenas a profissionais médicos e não constitui parecer ou recomendações médicas. É proibida a distribuição a quaisquer outros destinatários. Este material não pode ser copiado ou reproduzido sem o expresso consentimento escrito da ZimVie Dental. ZVINST0028PT REV A 01/23 ©2023 ZimVie. Todos os direitos reservados.

