



Catalogue produits

Systeme d'implant **TSX™**



 **ZimVie**



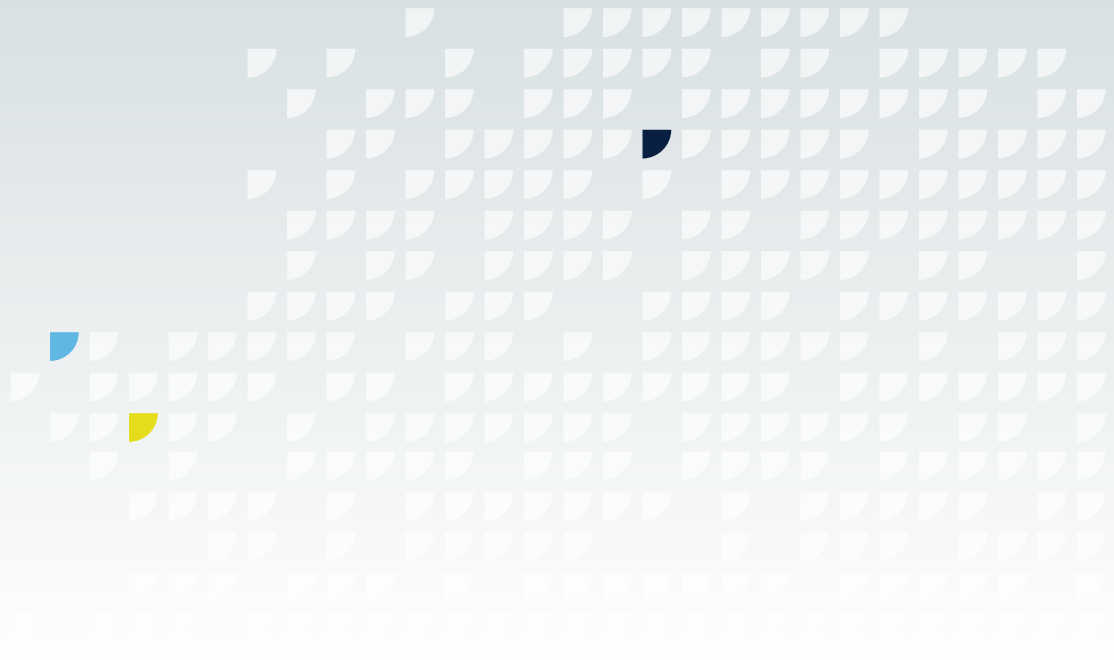


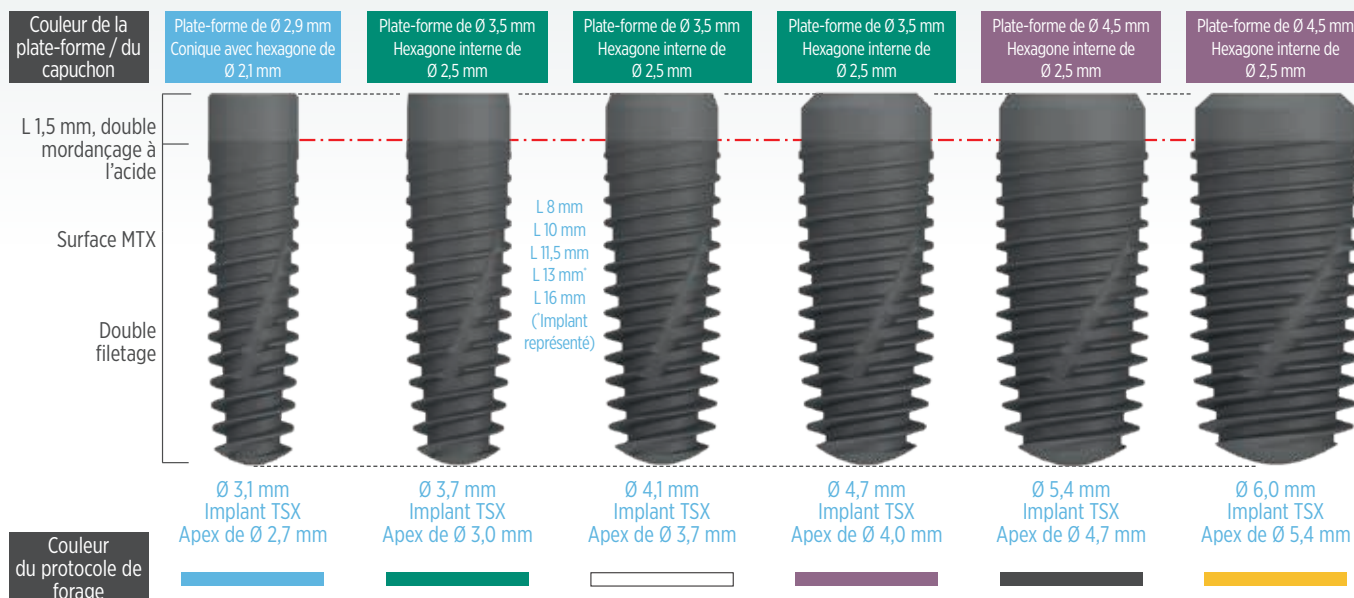


Table des matières

Implants dentaires	4
Implants TSX	4
Piliers de cicatrisation	5
Guide de sélection d'un pilier de cicatrisation	5
Pilier de cicatrisation Encode® Emergence	5
Pilier de cicatrisation Encode	6
Piliers de cicatrisation	6
Prothèses	7
Prise d'empreinte	7
Prothèses provisoires	8
Prothèses numériques	9
Prothèses scellées	10
Prothèses en or façonnable « à surcouler »	14
Prothèses transvissées	14
Stabilisation de prothèses amovibles	16
Instruments prothétiques	18
Trousses et instruments chirurgicaux	20
Présentation de la trousse chirurgicale	20
Trousse chirurgicale Tapered Screw-Vent	22
Forets chirurgicaux Driva™ Gold Series	24
Instruments de chirurgie guidée	27
Composants pour kit de chirurgie totalement guidée Z3D	28
Profileurs d'os	30

Implants dentaires (Dispositif médical de « classe IIb »)

IMPLANT TSX



Vis de couverture chirurgicales

Fournies avec l'implant.

Plate-forme implantaire		
NP (Ø 2,9 mm)	Ø 3,5 mm	Ø 4,5 mm
CCSNP	TSC	TSCW

Implants TSX

Inclut une vis de couverture et un pins d'alignement en option pour faciliter le parallélisme lors de la pose de plusieurs implants.

Diamètre de l'implant	Plate-forme implantaire	Connexion hexagonale interne	Longueur de l'implant				
			L 8 mm	L 10 mm	L 11,5 mm	L 13 mm	L 16 mm
Ø 3,1 mm	Ø 2,9 mm	Ø 2,1 mm	TSX31B8	TSX31B10	TSX31B11	TSX31B13	TSX31B16
Ø 3,7 mm	Ø 3,5 mm	Ø 2,5 mm	TSX37B8	TSX37B10	TSX37B11	TSX37B13	TSX37B16
Ø 4,1 mm	Ø 3,5 mm	Ø 2,5 mm	TSX41B8	TSX41B10	TSX41B11	TSX41B13	TSX41B16
Ø 4,7 mm*	Ø 3,5 mm	Ø 2,5 mm	TSX47B8	TSX47B10	TSX47B11	TSX47B13	TSX47B16
Ø 5,4 mm	Ø 4,5 mm	Ø 2,5 mm	TSX54B8	TSX54B10	TSX54B11	TSX54B13	TSX54B16
Ø 6,0 mm*	Ø 4,5 mm	Ø 2,5 mm	TSX6B8	TSX6B10	TSX6B11	TSX6B13	TSX6B16

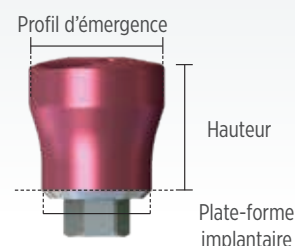
*Remarque : l'implant de Ø 4,7 mm est doté d'une plate-forme de Ø 3,5 mm à code couleur vert et l'implant de Ø 6,0 mm est doté d'une plate-forme de Ø 4,5 mm à code couleur violet, contrairement aux implants TSV®.

Piliers de cicatrisation

GUIDE DE SÉLECTION D'UN PILIER DE CICATRISATION

Sélection d'un pilier de cicatrisation :

- Déterminer le diamètre de la plate-forme implantaire
- Sélectionner le profil d'émergence le plus adapté au site de restauration.
Le profil doit correspondre au transfert d'empreinte et/ou au pilier à utiliser.
- Sélectionner la hauteur du pilier de cicatrisation adéquate afin que la partie supérieure du composant dépasse légèrement au-dessus du tissu.



HC3/TEHA3/TEEHA3 = pilier de cicatrisation Ø 3,5 mm (plate-forme implantaire)

HC4/TEHA4/TEEHA4 = pilier de cicatrisation Ø 4,5 mm (plate-forme implantaire)

Exemple :

TEEHA333 = pilier de cicatrisation Ø 3,5 mm (plate-forme implantaire), profil d'émergence Ø 3,8 mm, hauteur transgingivale 3,0 mm (la valeur centrale correspond au profil, la troisième valeur correspond à la hauteur)

TEHA3383 = pilier de cicatrisation Ø 3,5 mm (plate-forme d'implant), profil d'émergence Ø 3,8 mm, hauteur transgingivale 3,0 mm (les deux valeurs centrales correspondent au profil, la troisième valeur correspond à la hauteur)

HC343 = pilier de cicatrisation Ø 3,5 mm (plate-forme d'implant), profil d'émergence Ø 4,5 mm, hauteur transgingivale 3,0 mm (la deuxième valeur correspond au profil, la troisième valeur correspond à la hauteur)

PILIERS DE CICATRISATION ENCODE EMERGENCE*

Le pilier de cicatrisation Encode Emergence 3 en 1 en deux parties est un pilier de cicatrisation / un transfert d'empreinte / un scanbody.

Piliers de cicatrisation Encode Emergence pour Implants TSX Ø 3,1 mm

Plate-forme implantaire	Profil d'émergence	Hauteur transgingivale		
		3,0 mm	5,0 mm	7,0 mm
Ø 2,9 mm	Ø 3,7 mm	CEEHA333	CEEHA335	CEEHA337
	Ø 4,5 mm	CEEHA343	CEEHA345	CEEHA347



Piliers de cicatrisation Encode Emergence pour Implants TSX

Plate-forme implantaire	Profil d'émergence	Hauteur transgingivale		
		3,0 mm	5,0 mm	7,0 mm
Ø 3,5 mm	Ø 3,8 mm	TEEHA333	TEEHA335	TEEHA337
Ø 3,5 mm	Ø 5,0 mm	TEEHA353	TEEHA355	TEEHA357
Ø 3,5 mm	Ø 6,5 mm	TEEHA363	TEEHA365	TEEHA367
Ø 4,5 mm	Ø 4,5 mm	TEEHA443	TEEHA445	TEEHA447
Ø 4,5 mm	Ø 5,5 mm	TEEHA453	TEEHA455	TEEHA457
Ø 4,5 mm	Ø 6,5 mm	TEEHA463	TEEHA465	TEEHA467
Ø 4,5 mm	Ø 7,5 mm	TEEHA473	TEEHA475	TEEHA477



*Ne sont pas disponibles sur tous les marchés.

PILIERES DE CICATRISATION ENCODE*

Le pilier de cicatrisation Encode Emergence est une vis de cicatrisation en deux parties 3 en 1 / un transfert d'empreinte / un Scanbody.

Plate-forme implantaire	Profil d'émergence	Hauteur transgingivale		
		3,0 mm	5,0 mm	7,0 mm
Ø 3,5 mm	Ø 3,8 mm	TEHA3383	TEHA3385	TEHA3387
Ø 3,5 mm	Ø 5,0 mm	TEHA3503	TEHA3505	—
Ø 4,5 mm	Ø 5,0 mm	TEHA4503	TEHA4505	—
Ø 4,5 mm	Ø 5,6 mm	TEHA4563	TEHA4565	TEHA4567
Ø 4,5 mm	Ø 6,0 mm	TEHA4603	TEHA4605	—

*Ne sont pas disponibles sur tous les marchés.

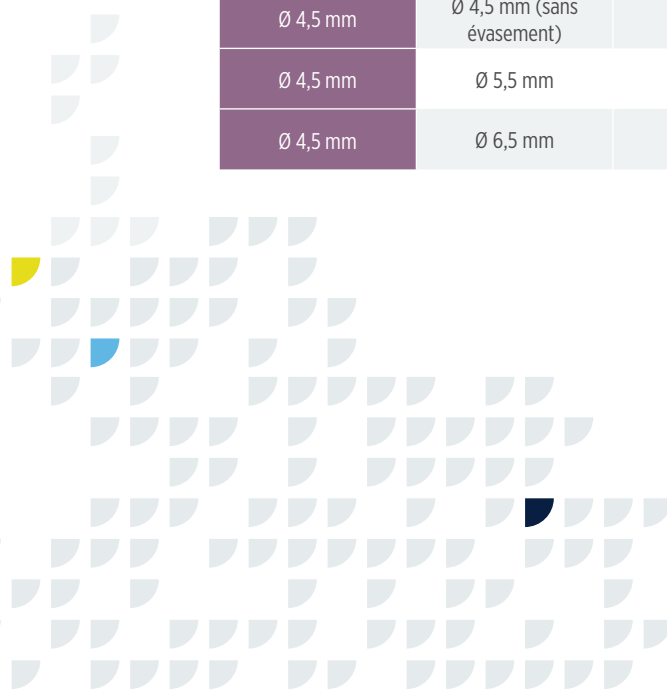
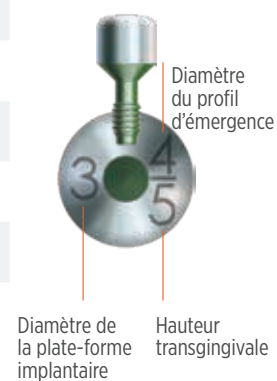


PILIERES DE CICATRISATION

Plate-forme implantaire	Profil d'émergence	Hauteur transgingivale		
		1,5 mm	3,0 mm	4,5 mm
NP (Ø 2,9 mm)	Ø 3,7 mm	CHCNP31	CHCNP33	CHCNP34
NP (Ø 2,9 mm)	Ø 4,5 mm	CHCNP41	CHCNP43	CHCNP44



Plate-forme implantaire	Profil d'émergence	Hauteur transgingivale		
		3,0 mm	5,0 mm	7,0 mm
Ø 3,5 mm	Ø 3,5 mm (sans évasement)	HC333	HC335	—
Ø 3,5 mm	Ø 4,5 mm	HC343	HC345	HC347
Ø 3,5 mm	Ø 5,5 mm	HC353	HC355	—
Ø 4,5 mm	Ø 4,5 mm (sans évasement)	HC443	HC445	—
Ø 4,5 mm	Ø 5,5 mm	HC453	HC455	HC457
Ø 4,5 mm	Ø 6,5 mm	HC463	HC465	—



Prothèses

PRISE D'EMPREINTE

Porte-implant/transferts

Non inclus avec l'implant TSX. Avec vis de fixation (URS2). Peut être utilisé comme pilier provisoire modifiable.

Plate-forme implantaire	Profil d'émergence	Référence
Ø 3,5 mm	Ø 4,5 mm	FMT3
Ø 4,5 mm	Ø 5,5 mm	FMT4
Vis de fixation de remplacement	—	URS2



Prises d'empreinte indirectes « pop-in » (Procédure avec porte-empreinte fermé)

Code couleur par plate-forme d'implant. Avec vis de fixation (CASLT).

Plate-forme implantaire	Profil d'émergence	Hauteur transgingivale		
		1,5 mm	3,0 mm	4,5 mm
NP (Ø 2,9 mm)	Ø 3,7 mm	CITNP31	CITNP33	CITNP34
NP (Ø 2,9 mm)	Ø 4,5 mm	CITNP41	CITNP43	CITNP44
Vis de fixation de remplacement		CASLT	CASLT	CASLT



Code couleur par plate-forme d'implant. Avec vis de fixation (HLTS2).

Plate-forme implantaire	Profil d'émergence			
	Ø 3,5 mm	Ø 4,5 mm	Ø 5,5 mm	Ø 6,5 mm
Ø 3,5 mm	HLT3/3	HLT3/4	HLT3/5	—
Ø 4,5 mm	—	HLT4/4	HLT4/5	HLT4/6
Vis d'extension 3,0 mm pour prise d'empreinte indirecte « pop-in »	HLTE	HLTE	HLTE	HLTE
Vis de fixation de remplacement	HLTS2	HLTS2	HLTS2	HLTS2



Prises d'empreintes directes « pick-up » (Procédure avec porte-empreinte ouvert)

Code couleur par plate-forme d'implant. Avec vis de fixation (CASLC).

Plate-forme implantaire	Profil d'émergence	Hauteur transgingivale		
		1,5 mm	3,0 mm	4,5 mm
NP (Ø 2,9 mm)	Ø 3,7 mm	CDTNP31	CDTNP33	CDTNP34
NP (Ø 2,9 mm)	Ø 4,5 mm	CDTNP41	CDTNP43	CDTNP44
Vis de fixation de remplacement		CASLC	CASLC	CASLC



Code couleur par plate-forme d'implant. Avec vis de fixation (DHTS).

Plate-forme implantaire	Profil d'émergence			
	Ø 3,5 mm	Ø 4,5 mm	Ø 5,5 mm	Ø 6,5 mm
Ø 3,5 mm	DHT3/3	DHT3/4	DHT3/5	—
Ø 4,5 mm	—	DHT4/4	DHT4/5	DHT4/6
Vis de fixation de remplacement	DHTS	DHTS	DHTS	DHTS



Analogues d'implant en titane pour modèle en plâtre

Code couleur par plate-forme d'implant.

Plate-forme implantaire	Référence
NP (Ø 2,9 mm)	CIANP
Ø 3,5 mm	IA3
Ø 4,5 mm	IA4



PROTHÈSES PROVISOIRES

Piliers provisoires en titane

Avec vis de fixation (CUAS) et vis longue de façonnage (CASLC).

Plate-forme implantaire	Profil d'émergence	Référence
NP (Ø 2,9 mm)	Ø 3,5 mm	CTANP31
Vis de fixation de remplacement		CUAS
Vis longue de façonnage pour remplacement		CASLC



Piliers provisoires en PEEK, droits

Avec vis de fixation et vis longue de façonnage (DHTS2).

Plate-forme implantaire	Profil d'émergence	Hauteur transgingivale	
		1,0 mm	4,0 mm
Ø 3,5 mm	Ø 4,5 mm	PT341S	PT344S
Ø 4,5 mm	Ø 5,5 mm	PT451S	PT454S
Vis de fixation de remplacement, longue		DHTS2	DHTS2



Piliers provisoires en PEEK, angulés à 17°

Avec vis de fixation et vis longue de façonnage (DHTS2).

Plate-forme implantaire	Profil d'émergence	Hauteur transgingivale	
		1,0 mm	4,0 mm
Ø 3,5 mm	Ø 4,5 mm	PT341A	PT344A
Ø 4,5 mm	Ø 5,5 mm	PT451A	PT454A
Vis de fixation de remplacement, longue		DHTS2	DHTS2



PROTHÈSES NUMÉRIQUES

Piliers personnalisés

Disponibles en titane.

Conception assistée par ordinateur et précision CFAO avec usinage personnalisé.

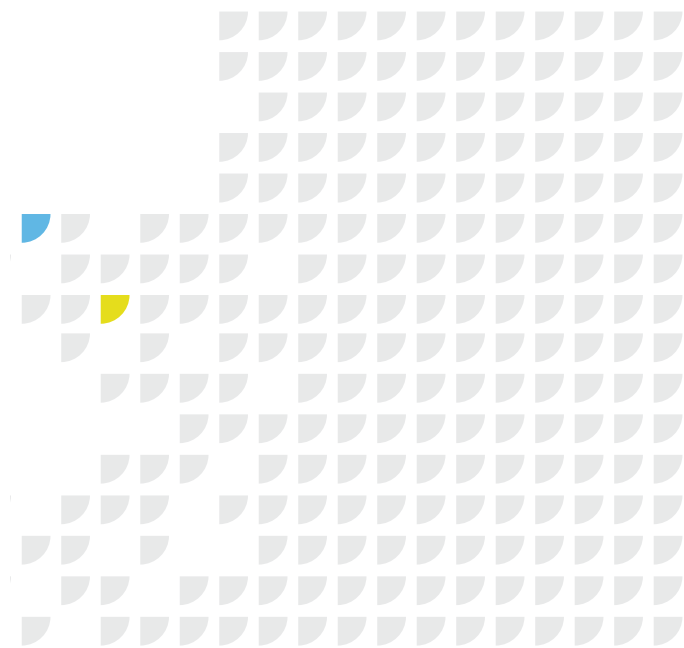
Contactez un représentant de ZimVie Dental pour obtenir des informations supplémentaires.



REMARQUE : les piliers personnalisés ne sont disponibles que sur certains marchés.

Instruments et accessoires

Description	Référence
Clé dynamométrique prothétique Couple réglable de 10 Ncm à 35 Ncm	TWR
Clé dynamométrique prothétique (inclut un adaptateur pour mandrins contre-angle C9980)	L-TIRW
Adaptateur pour clé dynamométrique L-TIRW - Compatible avec les tournevis mandrins ISO 1797	C9980
Clé à cliquet rétentive GemLock® pour une utilisation prothétique avec HX1.25, HXL1.25 et SRT	RSR



PROTHÈSES SCELLÉES

Code couleur : profil d'émergence sur piliers/composants prothétiques Hex-Lock®

Contour et courts

Les couleurs correspondent au profil d'émergence du pilier Hex-Lock Contour et courts et aux composants prothétiques Contour et courts correspondants.

Profil d'émergence de pilier*	Code couleur
Ø 4,5 mm	Beige
Ø 5,5 mm	Rose

*Pour composants prothétiques Hex-Lock Contour et courts.

Piliers Hex-Lock Contour, droits

Avec vis de fixation (CUAS).

Plate-forme implantaire	Profil d'émergence	Hauteur transgingivale		
		1,5 mm	3,0 mm	4,5 mm
NP (Ø 2,9 mm)	Ø 3,7 mm*	CANP31S	CANP33S	CANP34S
NP (Ø 2,9 mm)	Ø 4,5 mm*	CANP41S	CANP43S	CANP44S
Vis de fixation de remplacement		CUAS	CUAS	CUAS



*Les composants Contour avec profil d'émergence Ø 3,7 mm ne sont pas compatibles avec les composants de restauration Contour Ø 3,5 mm.

Avec vis de fixation (MHLAS).

Plate-forme implantaire	Profil d'émergence	Hauteur transgingivale		
		1,0 mm	2,0 mm	3,0 mm
Ø 3,5 mm	Ø 4,5 mm	ZOA341S	ZOA342S	ZOA343S
Ø 4,5 mm	Ø 4,5 mm	ZOA441S	ZOA442S	ZOA443S
Ø 4,5 mm	Ø 5,5 mm	ZOA451S	ZOA452S	ZOA453S
Vis de fixation de remplacement		MHLAS	MHLAS	MHLAS



Piliers Hex-Lock Contour angulés à 17°

Avec vis de fixation (CUASA ou CUAS).

Plate-forme implantaire	Profil d'émergence	Hauteur transgingivale	
		1,5 mm	3,0 mm
NP (Ø 2,9 mm)	Ø 3,7 mm*	CANP31A	CANP33A
NP (Ø 2,9 mm)	Ø 4,5 mm**	CANP41A	CANP43A
Vis de fixation de remplacement		CUASA	CUAS



Avec vis de fixation (AH20S).

Plate-forme implantaire	Profil d'émergence	Hauteur transgingivale	
		1,0 mm	2,0 mm
Ø 3,5 mm	Ø 4,5 mm	ZOA341A	ZOA342A
Ø 4,5 mm	Ø 4,5 mm	ZOA441A	ZOA442A
Ø 4,5 mm	Ø 5,5 mm	ZOA451A	ZOA452A
Vis de fixation de remplacement		AH20S	AH20S



Piliers d'essai Contour et kit d'essai complet

Plate-forme implantaire	Profil d'émergence	Description	Référence
Ø 3,5 mm	Ø 4,5 mm	Kit de 5 piliers : diverses angulations et hauteurs transgingivales	ZOAT34
Ø 4,5 mm	Ø 5,5 mm	Kit de 5 piliers : diverses angulations et hauteurs transgingivales	ZOAT45
Tous	Tous	3 kits de 5 piliers : toutes les tailles	ZOATKIT



Kits de restauration Contour

Contient 1 coiffe d'empreinte, 1 chape calcinable Contour, 1 analogue de pilier Contour (plastique), 1 chape provisoire Contour. Choisir les pièces correspondant au profil d'émergence du pilier Hex-Lock Contour utilisé.

Profil d'émergence	Droit	17°
Ø 4,5 mm	ZCRKIT4S	ZCRKIT4A
Ø 5,5 mm	ZCRKIT5S	ZCRKIT5A



Chapes provisoires Contour

Profil d'émergence	Droit	17°
Ø 4,5 mm	ZCPROV4S	ZCPROV4A
Ø 5,5 mm	ZCPROV5S	ZCPROV5A



Coiffes d'empreinte Contour

Profil d'émergence	Droit	17°
Ø 4,5 mm	ZOCIMP4S	ZOCIMP4A
Ø 5,5 mm	ZOCIMP5S	ZOCIMP5A



Analogues de pilier Contour, titane

Profil d'émergence	Droit	Angulé
Ø 4,5 mm	TCANA4S	TCANA4A
Ø 5,5 mm	TCANA5S	TCANA5A



Chape calcinable Contour

Profil d'émergence	Droit	17°
Ø 4,5 mm	ZOCWAX4S	ZOCWAX4A
Ø 5,5 mm	ZOCWAX5S	ZOCWAX5A



Piliers Hex-Lock Contour courts

Avec vis de fixation (MHLAS).

Plate-forme implantaire	Profil d'émergence	Hauteur transgingivale	
		1,0 mm	2,0 mm
Ø 3,5 mm	Ø 4,5 mm	SA341	SA342
Ø 4,5 mm	Ø 5,5 mm	SA451	SA452
Vis de fixation de remplacement		MHLAS	MHLAS



Kits de restauration pour piliers courts

Contient 1 coiffe d'empreinte courte, 1 chape calcinable courte, 1 analogue de pilier court, 1 chape provisoire courte. Choisir les pièces correspondant au profil d'émergence du pilier Hex-Lock court utilisé.

Profil d'émergence	Référence
Ø 4,5 mm	SARKIT4
Ø 5,5 mm	SARKIT5



Chapes provisoires courtes

Profil d'émergence	Référence
Ø 4,5 mm	SAPROVP4
Ø 5,5 mm	SAPROVP5



Coiffes d'empreinte courtes

Profil d'émergence	Référence
Ø 4,5 mm	SAIMP4
Ø 5,5 mm	SAIMP5



Analogues de pilier courts, titane

Profil d'émergence	Référence
Ø 4,5 mm	SAANA4
Ø 5,5 mm	SAANA5



Chapes calcinables courtes

Profil d'émergence	Référence
Ø 4,5 mm	SAWAX4
Ø 5,5 mm	SAWAX5



Piliers Hex-Lock

Avec vis de fixation (MHLAS).

Plate-forme implantaire	Profil d'émergence			
	Ø 3,5 mm	Ø 4,5 mm	Ø 5,5 mm	Ø 6,5 mm
Ø 3,5 mm	HLA3/3	HLA3/4	HLA3/5	—
Ø 4,5 mm	—	HLA4/4	HLA4/5	HLA4/6
Vis de fixation de remplacement, courte	MHLAS	MHLAS	MHLAS	MHLAS
Vis de fixation de remplacement, longue	HLTS2	HLTS2	HLTS2	HLTS2



Piliers angulés à 20°

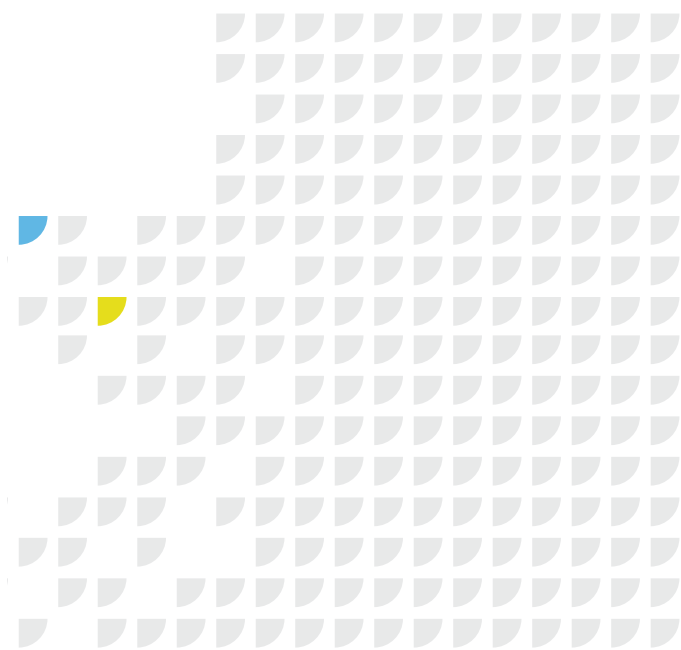
Avec vis de fixation (CUAS).

Plate-forme implantaire	Profil d'émergence	Référence
NP (Ø 2,9 mm)	Ø 3,5 mm	C20A3
Vis de fixation de remplacement		CUAS



Avec vis de fixation (AH2OS).

Plate-forme implantaire	Profil d'émergence	Référence
Ø 3,5 mm	Ø 4,5 mm	AH20/4
Ø 4,5 mm	Ø 5,5 mm	AH20W/5
Vis de fixation de remplacement	—	AH2OS



PROTHÈSES FAÇONNABLE EN OR « À SURCOULER »

Piliers avec engagement en or « à surcouler »

Avec vis de fixation (CUAS).

Plate-forme implantaire	Profil d'émergence	Référence
NP (Ø 2,9 mm)	Ø 3,5 mm	CEANP31
	Vis de fixation de remplacement	CUAS
	Vis longue de façonnage	CASLC



Avec vis de fixation (MHLAS)

Plate-forme implantaire	Référence
Ø 3,5 mm	HLA3G
Ø 4,5 mm	HLA4G
Vis de fixation de remplacement	MHLAS
Vis de laboratoire pour piliers « à surcouler »	MTWSD



Piliers en or « à surcouler » sans engagement

Avec vis de fixation (MHLAS)

Plate-forme implantaire	Référence
Ø 3,5 mm	NEA3G
Ø 4,5 mm	NEA4G
Vis de fixation de remplacement	MHLAS



PROTHÈSES TRANSVISSÉES

Piliers coniques

Les piliers coniques sont destinés à des restaurations vissées multiples. Les piliers n'engagent pas la connexion interne hexagonale. Ne pas utiliser pour les prothèses unitaires. Coiffe de cicatrisation (TATHC) comprise.

Plate-forme implantaire	Hauteur transgingivale				
	0,75 mm	2,0 mm	3,0 mm	4,0 mm	5,0 mm
Ø 3,5 mm	TAC1	TAC2	TAC3	TAC4	TAC5
Ø 4,5 mm	TACW1	TACW2	TACW3	TACW4	TACW5



Piliers coniques angulés à 15°

Les piliers coniques angulés sont destinés à des restaurations vissées multiples. La vis de fixation du pilier est pré-assemblée avec celui-ci. Chaque pilier est fourni avec un instrument de mise en place.

Plate-forme implantaire	Hauteur transgingivale		
	1,0 mm/2,0 mm	2,0 mm/3,0 mm	3,0 mm/4,0 mm
Ø 3,5 mm	15AT312	15AT323	15AT334
Ø 4,5 mm	15AT412	15AT423	15AT434



Piliers coniques angulés à 30°

Les piliers coniques angulés sont destinés à des restaurations vissées multiples. La vis de fixation du pilier est pré-assemblée avec celui-ci. Chaque pilier est fourni avec un instrument de mise en place.

Plate-forme implantaire	Hauteur transgingivale		
	2,0 mm/4,0 mm	3,0 mm/5,0 mm	4,0 mm/6,0 mm
Ø 3,5 mm	30AT324	30AT335	30AT346
Ø 4,5 mm	30AT424	30AT435	30AT446



Coiffe de cicatrisation

La coiffe de confort se met en place sur le pilier conique droit et le pilier conique angulé.

Description	Référence
Coiffe de cicatrisation pour pilier conique, en titane	TATHC



Pilier d'essayage sur pilier conique

Les transferts se placent sur le pilier conique droit et sur les piliers coniques angulés lors de la prise d'empreinte. Cette méthode transfère la position du pilier.

Description	Référence
Prise d'empreinte directe « pick-up » (porte-empreinte ouvert) Avec vis de transfert (SCDTS).	ACTDT
Prise d'empreinte indirecte « pop-in » (porte-empreinte fermé)	ACTIT
Analogue de pilier conique	ACTR



Chapes, gaines et barres pour piliers coniques

Les chapes indiquées ci-dessous s'adaptent sur le pilier conique droit et sur le pilier conique angulé, et sont maintenues par une vis.

Description	Hauteur/Longueur	Référence
Chape en or pour pilier conique Avec vis (SCTS)	—	ACTGC
Chape temporaire en titane Avec vis (SCTS)	9,5 mm	ACTT
Chape en plastique calcinable Avec vis (SCTS)	5,0 mm	ACTP
Chape en or pour conception de barre, courte Avec vis (SCTS)	3,0 mm	TGC3
Chape en or pour conception de barre, longue Avec vis (SCTS)	5,0 mm	TGC5
Chape en titane pour conception de barre Avec vis (SCTS)	5,0 mm	TTC5
Vis courte de remplacement pour chapes	—	SCTS
Vis longue pour chapes calcinables sur pilier conique	12 mm	SCWS



STABILISATION DE PROTHÈSES AMOVIBLES

Système d'attachement amovible OverdenSURE®

Hauteur de col	Plate-forme implantaire	
	Ø 3,5 mm	Ø 4,5 mm
1,0 mm	ODS-TSV301	ODS-TSV401
2,0 mm	ODS-TSV302	ODS-TSV402
3,0 mm	ODS-TSV303	ODS-TSV403
4,0 mm	ODS-TSV304	ODS-TSV404
5,0 mm	ODS-TSV305	ODS-TSV405
6,0 mm	ODS-TSV306	ODS-TSV406



Kit de rétention ODS-RIKIT2001 inclus. Disponible dans toutes les zones géographiques actives, à l'exception des États-Unis.

Instruments et accessoires OverdenSURE

Transfert d'empreinte, qté 1	ODS-IC01	
Transfert d'empreinte, qté 4	ODS-IC04	
Transfert d'empreinte, qté 10	ODS-IC010	
Analogue, qté 1	ODS-AA01	
Analogue, qté 4	ODS-AA04	
Analogue, qté 10	ODS-AA010	
Kit de rétention 20°, qté 1 jeu	ODS-RIKIT2001	
Kit de rétention 20°, qté 2 jeux	ODS-RIKIT2002	
Kit de rétention 40°, qté 1 jeu	ODS-RIKIT4001	
Kit de rétention 40°, qté 2 jeux	ODS-RIKIT4002	
Nylon de rétention bleu 20°, qté 4	ODS-RIB2004	
Nylon de rétention rose 20°, qté 4	ODS-RIP2004	
Nylon de rétention transparent 20°, qté 4	ODS-RIC2004	

Nylon de rétention rouge 40°, qté 4	ODS-RIR4004	
Nylon de rétention jaune 40°, qté 4	ODS-RIY4004	
Nylon de rétention vert 40°, qté 4	ODS-RIG4004	
Coiffe métallique de rétention, qté 1	ODS-RH01	
Coiffe métallique de rétention, qté 4	ODS-RH04	
Coiffe de rétention, qté 10	ODS-RH010	
Anneau espaceur, qté 20	ODS-BS020	
Insert de pose OverdenSURE pour clé dynamométrique réf. TWR	ODS-DRVR	
Instrument multifonction pour nylons de rétention	ODS-IRTOOL	
Pilier OverdenSURE pour barre, qté 1	ODS-BARATT01	
Pilier OverdenSURE pour barre, qté 2	ODS-BARATT02	
Pilier OverdenSURE pour barre, qté 4	ODS-BARATT04	

Attechements boule

Les piliers n'engagent pas la connexion interne hexagonale. Inclut un capuchon métallique et un nylon rétentif.

Plate-forme implantaire	Hauteur transgingivale		
	2,0 mm	4,0 mm	6,0 mm
NP (Ø 2,9 mm)	CBANP2	CBANP4	CBANP6
Ø 3,5 mm	BAC2	BAC4	BAC6
Ø 4,5 mm	BACW2	BACW4	BACW6



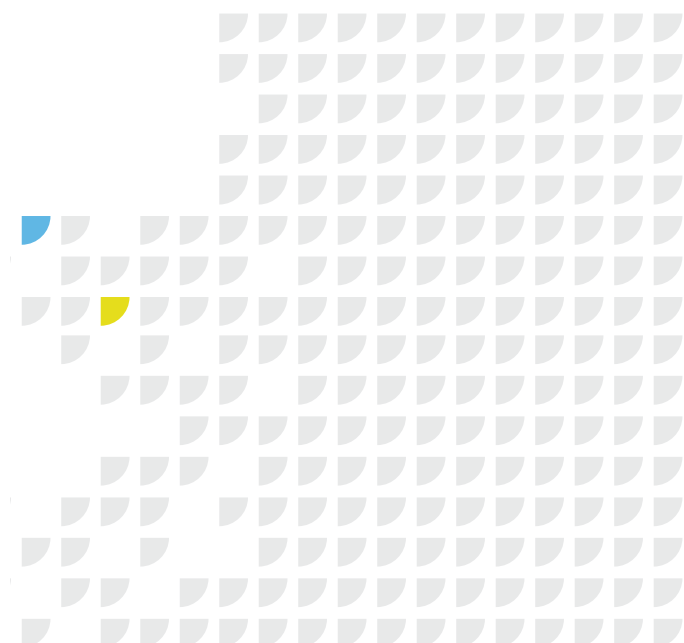
Composants pour empreinte sur attechements boule

Description	Référence
Transfert d'empreinte pour attchement boule (lot de 2)	BAT
Analogue d'attchement boule	BAR



Composants prothétiques pour attchement boule

Description	Référence
Capuchon métallique (CAH)/Nylon de rétention (CAN)	CA
Capuchon métallique	CAH
Nylon de rétention, transparent	CAN
Nylon de rétention, gris (rétention forte)	CAN-G
Nylon provisoire pour technique au fauteuil, jaune	CAT
Attechements boules calcinables (2 boules par maquette)	CAB
Nylon de rétention pour micro-boule	CANM



INSTRUMENTS PROTHÉTIQUES

Clés dynamométriques et clés à cliquets

Description	Référence
Clé dynamométrique prothétique Couple réglable de 10 Ncm à 35 Ncm	TWR
Clé dynamométrique prothétique (inclut un adaptateur pour mandrins contre-angle C9980)	L-TIRW
Adaptateur pour clé dynamométrique L-TIRW - Compatible avec les tournevis mandrins ISO 1797	C9980
Clé à cliquet rétentive GemLock, pour une utilisation prothétique avec HX1.25, HXL1.25 et SRT	RSR



REMARQUE : ne pas serrer les vis chirurgicales et prothétiques au-delà du couple recommandé indiqué dans le manuel technique et/ou la notice.

Tournevis hexagonaux Ø 1,25 mm pour vis chirurgicales et prothétiques

Description	Mode d'utilisation	Référence
Tournevis manuel hexagonal court avec rétention GemLock, Ø 1,25 mm, L 22 mm	Manuel	HXGR1.25
Tournevis manuel hexagonal long avec rétention GemLock, Ø 1,25 mm, L 30 mm	Manuel	HXLGR1.25
Tournevis à tête hexagonale pour contre-angle compatible avec les vis chirurgicales et prothétiques, court, Ø 1,25 mm, L 23 mm (peut nécessiter un contre-angle réducteur)	Contre-angle, L-TIRW	HX1.25D
Tournevis à tête hexagonale pour contre-angle compatible avec les vis chirurgicales et prothétiques, long, Ø 1,25 mm, L 26 mm (peut nécessiter un contre-angle réducteur)	Contre-angle, L-TIRW	HXL1.25D
Insert hexagonal court pour clé dynamométrique, Ø 1,25 mm, L 17 mm	TWR	TW1.25
Insert hexagonal long pour clé dynamométrique, Ø 1,25 mm, L 22 mm	TWR	TW1.25L
Tournevis hexagonal court standard pour clé à cliquet, Ø 1,25 mm, L 17 mm	RSR	HX1.25
Tournevis hexagonal long standard pour clé à cliquet, Ø 1,25 mm, L 22 mm	RSR	HXL1.25



Extracteurs

Description	Mode d'utilisation	Référence
Extracteur de piliers NP pour implants TSX 3,1 mm (plate-forme Ø 2,9 mm)	Manuel ou RSR	CLRT2
Extracteur de pilier TSV-Trabecular Metal-TSX (excepté la plate-forme 2,9 mm) Inclus dans les trousse chirurgicales TSVKITG et STRKITG	Manuel ou RSR	TLRT2
Extracteur de vis de pilier ou vis de fixation avec hexagone Ø 1,25 mm, acier carbure Remarque : ne pas stériliser à l'autoclave (stérilisation à froid uniquement)	RSR	SRT



Instruments et accessoires prothétiques additionnels

Description	Référence
Kit prothétique, autoclavable, vide	2320
Porte-analogue / Porte-pilier Nécessite un analogue d'implant pour fixer les piliers	ABTH

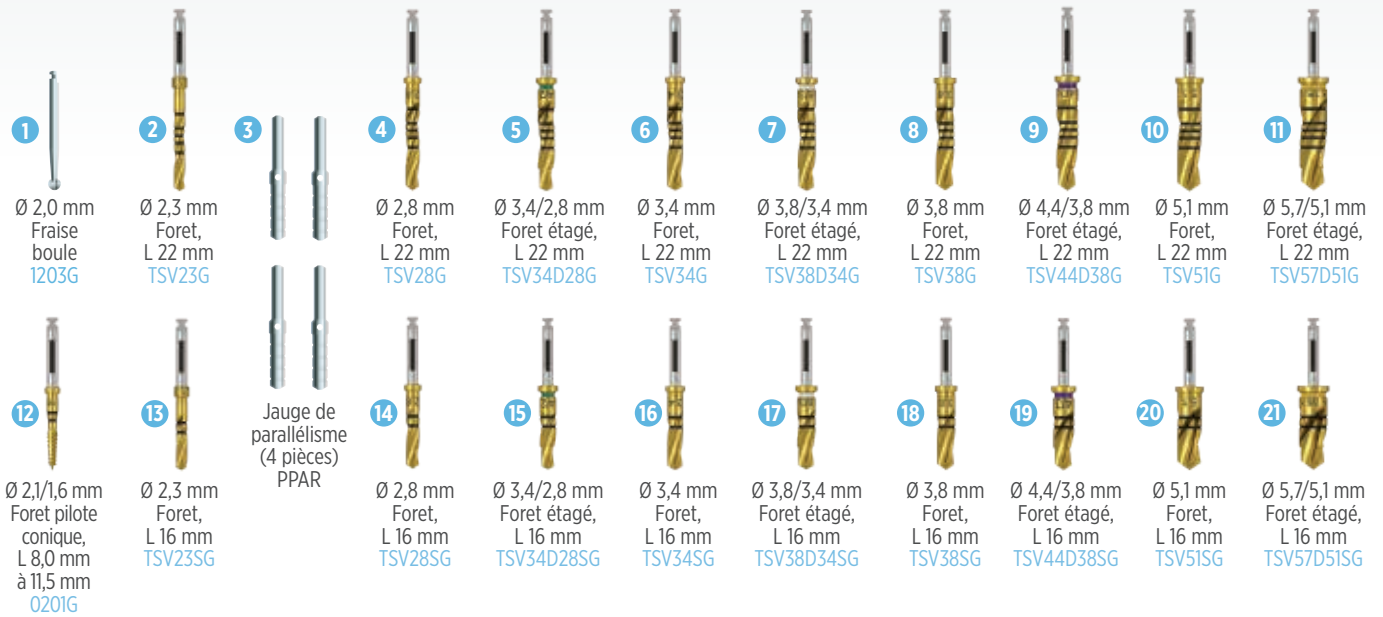




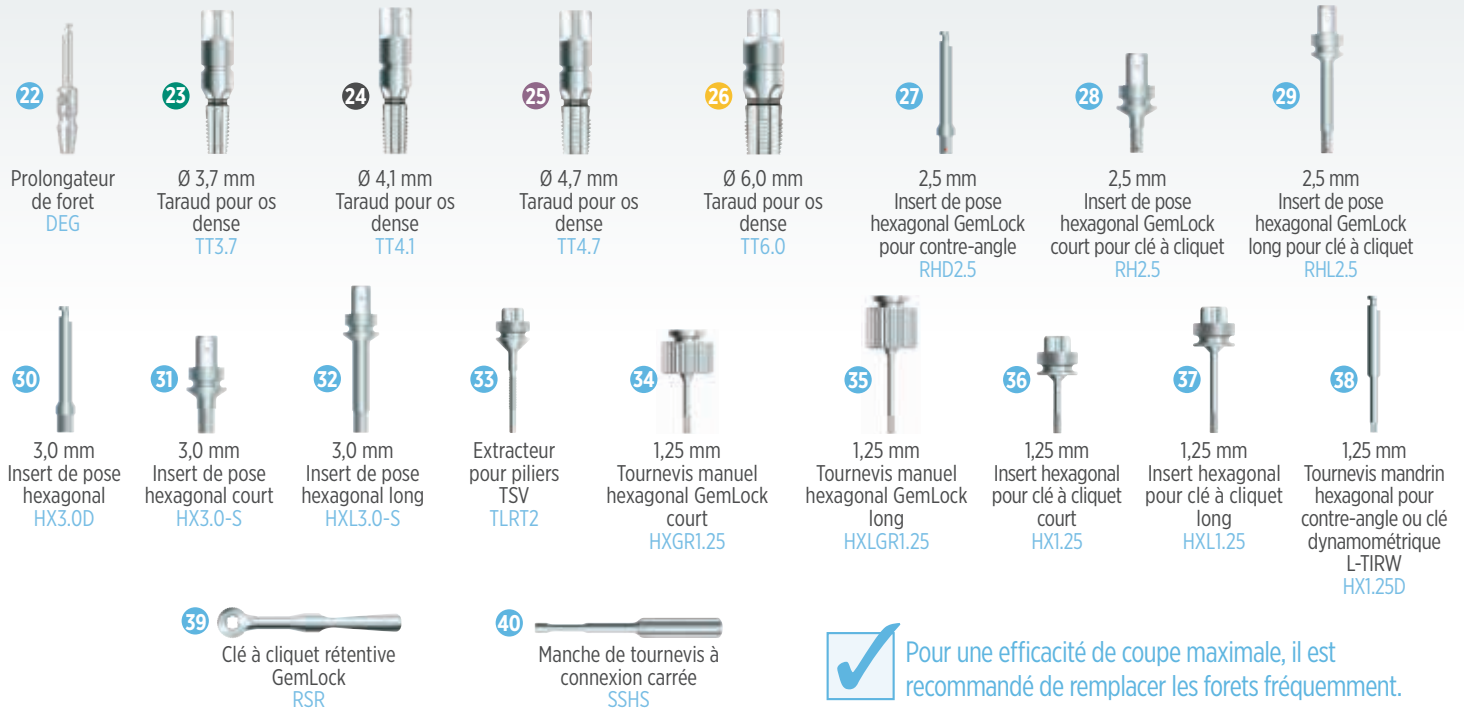
Trousses chirurgicales et instrumentation

PRÉSENTATION DE LA TROUSSE CHIRURGICALE

Trousse chirurgicale Tapered Screw-Vent (TSVKITG)



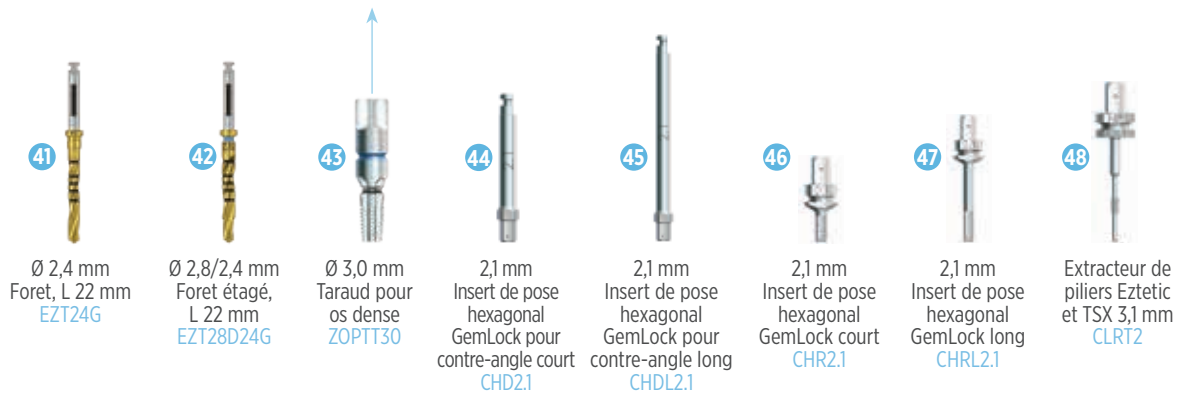
REMARQUE : les tarauds TSV ne sont pas utilisés avec l'implant TSX



 Pour une efficacité de coupe maximale, il est recommandé de remplacer les forets fréquemment.

Module chirurgical NP pour la pose d'implants TSX Ø 3,1 mm (NPMODG)

Remarque : le taraud NPMODG n'est pas utilisé avec l'implant TSX



Le module chirurgical NP s'adapte dans la trousse chirurgicale TSVKIT et TSVKITG

TROUSSE CHIRURGICALE TAPERED SCREW-VENT

Trousse chirurgicale Tapered Screw-Vent complète

Description	Référence
Trousse chirurgicale Tapered Screw-Vent Pour pose d'implants TSX, Trabecular Metal et Tapered Screw-Vent Ø 3,7 mm, 4,1 mm, 4,7 mm et 6,0 mm	TSVKITG
Trousse chirurgicale TSV vide	TSVTRAYG
Foret pilote conique Ø 2,1/1,6 mm, L 8,0 mm à 11,5 mm	0201G
Fraise boule Ø 2,0 mm	1203G
Foret Dríva Gold Series Ø 2,3 mm, L 16 mm	TSV23SG
Foret Dríva Gold Series Ø 2,3 mm, L 22 mm	TSV23G
Foret Dríva Gold Series Ø 2,8 mm, L 16 mm	TSV28SG
Foret Dríva Gold Series Ø 2,8 mm, L 22 mm	TSV28G
Foret étagé Dríva Gold Series Ø 3,4/2,8 mm, L 16 mm	TSV34D28SG
Foret étagé Dríva Gold Series Ø 3,4/2,8 mm, L 22 mm	TSV34D28G
Foret Dríva Gold Series Ø 3,4 mm, L 16 mm	TSV34SG
Foret Dríva Gold Series Ø 3,4 mm, L 22 mm	TSV34G
Foret étagé Dríva Gold Series Ø 3,8/3,4 mm, L 16 mm	TSV38D34SG
Foret étagé Dríva Gold Series Ø 3,8/3,4 mm, L 22 mm	TSV38D34G
Foret Dríva Gold Series Ø 3,8 mm, L 16 mm	TSV38SG
Foret Dríva Gold Series Ø 3,8 mm, L 22 mm	TSV38G
Foret étagé Dríva Gold Series Ø 4,4/3,8 mm, L 16 mm	TSV44D38SG
Foret étagé Dríva Gold Series Ø 4,4/3,8 mm, L 22 mm	TSV44D38G
Foret Dríva Gold Series Ø 5,1 mm, L 16 mm	TSV51SG
Foret Dríva Gold Series Ø 5,1 mm, L 22 mm	TSV51G
Foret étagé Dríva Gold Series Ø 5,7/5,1 mm, L 16 mm	TSV57D51SG
Foret étagé Dríva Gold Series Ø 5,7/5,1 mm, L 22 mm	TSV57D51G
Taraud pour os dense, Ø 3,7 mm	TT3.7
Taraud pour os dense, Ø 4,1 mm	TT4.1
Taraud pour os dense, Ø 4,7 mm	TT4.7
Taraud pour os dense, Ø 6,0 mm	TT6.0
Tournevis manuel hexagonal court, avec rétention GemLock Ø 1,25 mm, L 22 mm	HXGR1.25
Tournevis manuel hexagonal long, avec rétention GemLock Ø 1,25 mm, L 30 mm	HXLGR1.25
Insert hexagonal pour clé à cliquet RSR, Ø 1,25 mm, court, L 17 mm	HX1.25
Insert hexagonal pour clé à cliquet RSR, Ø 1,25 mm, long, L 22 mm	HXL1.25
Tournevis mandrin hexagonal pour contre-angle et clé dynamométrique L-TIRW, Ø 1,25 mm, L 23 mm	HX1.25D
Insert de pose hexagonal rétentif GemLock, Ø 2,5 mm, court, L 17 mm	RH2.5
Insert de pose hexagonal rétentif GemLock, Ø 2,5 mm, long, L 28 mm	RHL2.5
Insert de pose hexagonal rétentif GemLock pour contre-angle, Ø 2,5 mm, L 21 mm	RHD2.5
Insert de pose hexagonal pour clé à cliquet, Ø 3,0 mm, court, L 17 mm*	HX3.0-S
Insert de pose hexagonal pour clé à cliquet, Ø 3,0 mm, long, L 28 mm*	HXL3.0-S
Insert de pose hexagonal pour contre-angle, Ø 3,0 mm, L 25 mm*	HX3.0D
Prolongateur de foret	DEG
Jauge de parallélisme 4)	PPAR
Clé à cliquet rétentive GemLock	RSR
Manche de tournevis à connexion carrée	SSHS
Extracteur de pilier TSV-Trabecular Metal	TLRT2
Support de préparation à la chirurgie Tapered Screw-Vent	TSVBKLG



REMARQUE : des forets marqués en bleu sont inclus dans la référence TSVTRAYDG, page 23.

*Les inserts de pose hexagonaux de Ø 3,0 mm ne sont pas utilisés avec l'implant TSX.

Trousse chirurgicale Tapered Screw-Vent, configurations partielles

Description	Référence
Kit de démarrage Tapered Screw-Vent Pour pose d'implants Ø 3,7 mm et Ø 4,7 mm seulement	STRKITG
Foret Ø 2,1/1,6 mm, L 8,0 mm à 11,5 mm	0201G
Foret chirurgical Dríva Gold Series Ø 2,3 mm, système de kits d'instruments, L 22 mm	TSV23G
Foret chirurgical Dríva Gold Series Ø 2,8 mm, système de kits d'instruments, L 22 mm	TSV28G
Foret chirurgical étagé Dríva Gold Series Ø 3,4/2,8 mm, système de kits d'instruments, L 22 mm	TSV34D28G
Foret chirurgical Dríva Gold Series Ø 3,8 mm, système de kits d'instruments, L 22 mm	TSV38G
Foret chirurgical étagé Dríva Gold Series Ø 4,4/3,8 mm, système de kits d'instruments, L 22 mm	TSV44D38G
Tournevis manuel hexagonal court, avec rétention GemLock Ø 1,25 mm, L 22 mm	HXGR1.25
Tournevis manuel hexagonal long, avec rétention GemLock Ø 1,25 mm, L 30 mm	HXLGR1.25
Insert hexagonal pour clé à cliquet, Ø 1,25 mm, court, L 17 mm	HX1.25
Insert de pose hexagonal rétentif GemLock, Ø 2,5 mm, long, L 28 mm	RHL2.5
Insert de pose hexagonal rétentif GemLock pour contre-angle, Ø 2,5 mm, L 21 mm	RHD2.5
Prolongateur de foret	DEG
Jauge de parallélisme (lot de 4)	PPAR
Clé à cliquet rétentive GemLock	RSR
Manche de tournevis à connexion carrée	SSHS
Extracteur de pilier TSV-Trabecular Metal	TLRT2
Taraud pour os dense, Ø 3,7 mm	TT3.7
Taraud pour os dense, Ø 4,7 mm	TT4.7
Support de préparation à la chirurgie Tapered Screw-Vent	TSVBKLG
Trousse chirurgicale TSV vide	TSVTRAYG
Trousses chirurgicales et forets pour implants Trabecular Metal et Tapered Screw-Vent Inclut TSVTRAYG, TSVBKLG et les forets marqués en bleu, page 22	TSVTRAYDG
Support de préparation à la chirurgie Tapered Screw-Vent Support seul	TSVBKLG



Module chirurgical NP

Description	Quantité	Référence
Module chirurgical NP (peut être inséré dans la trousse chirurgicale TSVKITG). Contenu :	1 pc	NPMODG
NP Surgical Module (module vide uniquement)		NPTRAYG
Foret Dríva Ø2,4 mm, L 22 mm		EZT24G
Foret chirurgical conique Dríva Ø 2,8 mm/2,4 mm, L 22 mm		EZT28D24G
Taraud pour os dense, Ø 3,0 mm		ZOPTT30
Insert de pose GemLock de 2,1 mm pour contre-angle, court		CHD2.1
Insert de pose GemLock de 2,1 mm pour contre-angle, long		CHDL2.1
Insert de pose hexagonal GemLock 2,1 mm pour clé à cliquet, court		CHR2.1
Insert hexagonal GemLock 2,1 mm pour clé à cliquet, long		CHRL2.1
Extracteur de piliers Eztetic		CLRT2



FORETS CHIRURGICAUX DRÍVA GOLD SERIES

Forets pilotes chirurgicaux

Diamètre	L 15 mm*	L 16 mm*	L 19 mm	L 22 mm*	L 25 mm
Ø 2,1/1,6 mm	0201G	—	—	—	—



Forets chirurgicaux Dríva

Diamètre	L 15 mm*	L 16 mm*	L 19 mm	L 22 mm*	L 25 mm
Ø 2,3 mm	—	TSV23SG	STR23D19	TSV23G	STR23D25
Ø 2,4 mm	—	—	—	EZT24G	—
Ø 2,8 mm	—	TSV28SG	STR28D19	TSV28G	STR28D25
Ø 3,4 mm	—	TSV34SG	STR34D19	TSV34G	STR34D25
Ø 3,8 mm	—	TSV38SG	STR38D19	TSV38G	STR38D25
Ø 5,1 mm	—	TSV23SG	—	TSV51G	—



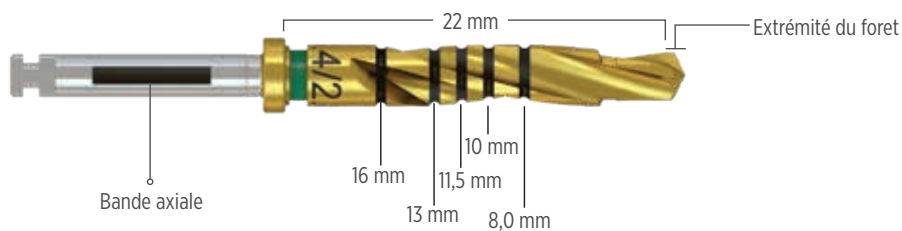
Forets coniques chirurgicaux Dríva

Diamètre	L 16 mm*	L 19 mm	L 22 mm*	L 25 mm	Code couleur
Ø 2,8/2,4 mm	—	—	EZT28D24G	—	—
Ø 3,4/2,8 mm	TSV34D28SG	STP34D19	TSV34D28G	STP34D25	Points positifs
Ø 3,8/3,4 mm	TSV38D34SG	STP38D19	TSV38D34G	STP38D25	Blanc
Ø 4,4/3,8 mm	TSV44D38SG	STP44D19	TSV44D38G	STP44D25	Violet
Ø 5,1/4,4 mm	TSV51D44SG**	—	TSV51D44G**	—	—
Ø 5,7/5,1 mm	TSV57D51SG	—	TSV57D51G	—	Jaune



*Les forets de longueur 15, 16 et 22 mm présentent des bandes axiales pour faciliter leur identification lors de l'utilisation avec le kit de butées pour foret.
 **Les forets TSV51D44SG et TSV51D44G sont les forets finaux pour l'implant TSX de Ø 5,4 mm dans l'os dense, sont des forets intermédiaires facultatifs dans la séquence de forage de Ø 6,0 mm et sont vendus séparément et non dans les troussees chirurgicales.

Les repères de profondeur sont usinés et marqués au laser pour une meilleure visibilité.
 Les bandes sont environ 1,25 mm plus longues que la jonction implant-pilier.
 (Par exemple : la bande 13 mm mesure 14,25 mm à partir de la pointe du foret.)



Forets à usage unique

Description	Quantité	Référence
Kit de forets, usage unique, long, implant Ø 3,7 mm, L 17 mm	Fraise boule Foret pilote Ø 2,3 mm Foret conique Ø 3,4/2,8 mm	DSTK3
Kit de forets, usage unique, court, implant Ø 3,7 mm, L 11 mm	Fraise boule Foret pilote Ø 2,3 mm Foret conique Ø 3,4/2,8 mm	DSTK3S
Foret, usage unique, long, implant Ø 4,7 mm, L 17 mm	Foret conique Ø 4,4/3,8 mm	DST4
Foret, usage unique, court, implant Ø 4,7 mm, L 11 mm	Foret conique Ø 4,4/3,8 mm	DST4S
Foret, usage unique, long, implant Ø 6,0 mm, L 17 mm	Foret conique Ø 5,7/5,1 mm	DST6
Foret, usage unique, court, implant Ø 6,0 mm, L 11 mm	Foret conique Ø 5,7/5,1 mm	DST6S

Remarque : pas d'irrigation interne. Les kits de forets longs ont des repères de profondeur pour les implants L 8, 10, 11,5, 13 et 16 mm. Les kits de forets courts ont des repères de profondeur pour les implants L 8 et 10 mm.

Instruments pour la pose d'implants

Description	Référence
Clé dynamométrique chirurgicale	ZTIRW
Clé à cliquet rétentive GemLock	RSR
Manche de tournevis en acier inoxydable	SSHS



Tournevis hexagonaux Ø 1,25 mm

Description	Mode d'utilisation	Référence
Tournevis hexagonal rétentif GemLock, court, compatible avec les vis chirurgicales et prothétiques, L 17 mm	Manuel	HXGR1.25
Tournevis hexagonal, long, compatible avec les vis chirurgicales et prothétiques, L 22 mm	Manuel	HXLGR1.25
Tournevis mandrin hexagonal, court, L 22 mm	pour contre-angle et clé dynamométrique L-TIRW	HX1.25D
Tournevis mandrin hexagonal, long, L 30 mm	pour contre-angle et clé dynamométrique L-TIRW	HXL1.25D
Tournevis hexagonal pour clé à cliquet RSR, court, L 23 mm	RSR	HX1.25
Tournevis hexagonale pour clé à cliquet RSR, long, L 26 mm	RSR	HXL1.25



Inserts de pose Ø 2,1 mm pour pose d'implants TSX Ø 3,1 mm

Description	Mode d'utilisation	Référence
Insert de pose GemLock 2,1 mm, court	ZTIRW, RSR, SSHS	CHR2.1
Insert de pose GemLock 2,1 mm, long	ZTIRW, RSR, SSHS	CHRL2.1
Insert de pose hexagonal Gemlock 2,1 mm, court	Contre-angle	CHD2.1
Insert de pose hexagonal Gemlock 2,1 mm, long	Contre-angle	CHDL2.1



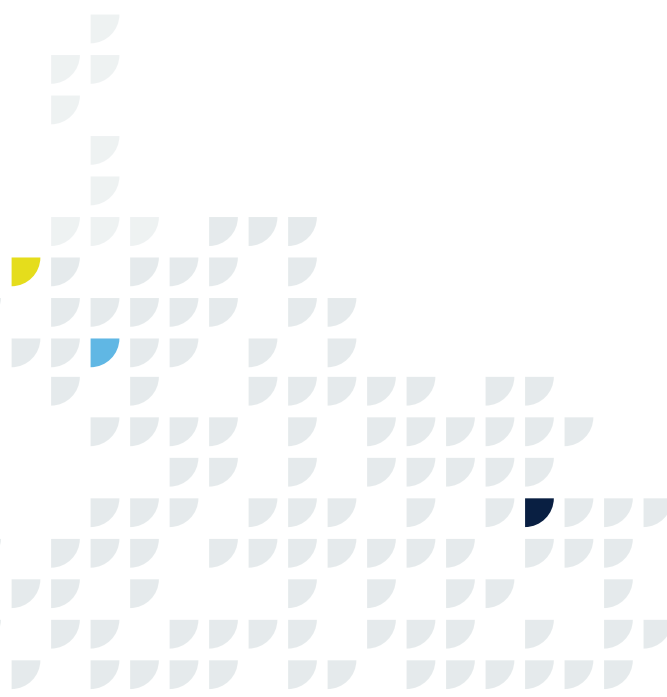
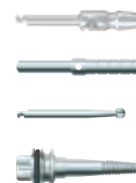
Inserts de pose Ø 2,5 mm pour pose d'implants TSX Ø 3,7 à 6,0 mm

Description	Mode d'utilisation	Référence
Insert de pose rétentif GemLock de 2,5 mm, L 28 mm	ZTIRW, RSR, SSHS	RH2.5
Insert de pose hexagonal rétentif GemLock de 2,5 mm, long, L 21 mm	ZTIRW, RSR, SSHS	RHL2.5
Insert de pose rétentif GemLock de 2,5 mm pour contre-angle, L 28 mm	Contre-angle	RHD2.5



Instruments chirurgicaux

Description	Référence
Prolongateur de foret	DEG
Jauge de parallélisme	PPAR
Fraise boule	1203G
Instrument pour extraction d'implants, acier carbure Remarque : ne pas stériliser à l'autoclave (stérilisation à froid uniquement)	IRT



INSTRUMENTS DE CHIRURGIE GUIDÉE

Les implants TSX peuvent être posés de manière totalement guidée en utilisant le kit de chirurgie guidée RealGUIDE Z3D et les instruments figurant aux pages 27 et 28. Des informations sur le module chirurgical partiellement guidé pour les kits chirurgicaux TSVKITG sont disponibles à la page 29.

Kit chirurgical RealGUIDE™ Z3D pour chirurgie totalement guidée*

Produit	Référence
Trousse chirurgicale Z3D RealGuide (complète)	3DM0070Z
Trousse chirurgicale autoclavable Z3D RealGUIDE (vide)	3DM00616Z

*Ne sont pas approuvés sur tous les marchés.



Configuration

Produit	Référence
Foret pour pins de fixation max. 1 000 tr/min, acier inoxydable AISI 420B avec revêtement DLC	3DM00610Z
Pins de fixation TiAl6V4 ASTM F136	3DM00609Z
Prolongateur pour clé dynamométrique max. 50 Ncm, acier inoxydable AISI 420F MOD	3DM00623Z
Adaptateur carré 4 × 4 pour contre-angle max. 50 Ncm, acier inoxydable AISI 420F MOD	3DM00612Z
Jauge d'évaluation d'ouverture buccale/jauge d'occlusion acier inoxydable AISI 303	3DM00622Z
Mucotome/Bistouri circulaire Diamètre interne : 4,2 mm, max. 100 tr/min, acier inoxydable AISI 420F MOD avec revêtement DLC	3DM00607Z
Niveleur de crête osseuse max. 600 tr/min, acier inoxydable AISI 420B avec revêtement DLC	3DM00614Z
Foret pilote Foret de préparation du site implantaire, max. 600 tr/min, acier inoxydable AISI 420B avec revêtement DLC	3DM00621Z
Foret, Ø 2,4 × 6 mm max. 800 tr/min, acier inoxydable AISI 420B avec revêtement DLC	3DM00619Z



INSTRUMENTS POUR KIT DE CHIRURGIE TOTALEMENT GUIDÉE Z3D

Porte-implants RealGUIDE Z3D (acier inoxydable AISI 420F MOD)

Produit	Référence
TSX/Eztetic ZimVie Ø 3,1 mm vis incluse, max. 20 tr/min, 50 Ncm	3DM00606ZIM31
TSX ZimVie Ø 3,7/4,1/4,7 mm, TSV ZimVie Ø 3,7/4,1 mm vis incluse, max. 20 tr/min, 50 Ncm	3DM00606ZIM35
TSV ZimVie Ø 4,7 mm vis incluse, max. 20 tr/min, 50 Ncm	3DM00606ZIM47



Forets RealGUIDE Z3D (acier inoxydable AISI 420B avec revêtement DLC)

Longueur	Foret Ø 2,4 mm	Foret étagé, Ø 2,8/2,4 mm	Foret étagé, Ø 3,4/2,8 mm	Foret étagé, Ø 3,8/3,4 mm	Foret étagé, Ø 4,4/3,8 mm
----------	-------------------	------------------------------	------------------------------	------------------------------	------------------------------

max. 800 tr/min



8 mm	3DM00613.24.080Z	3DM00613.28.080Z	3DM00613.34.080Z	3DM00613.38.080Z	3DM00613.44.080Z
10 mm	3DM00613.24.100Z	3DM00613.28.100Z	3DM00613.34.100Z	3DM00613.38.100Z	3DM00613.44.100Z
11,5 mm	3DM00613.24.115Z	3DM00613.28.115Z	3DM00613.34.115Z	3DM00613.38.115Z	3DM00613.44.115Z
13 mm	3DM00613.24.130Z	3DM00613.28.130Z	3DM00613.34.130Z	3DM00613.38.130Z	3DM00613.44.130Z
16 mm	3DM00613.24.160Z	3DM00613.28.160Z	3DM00613.34.160Z	3DM00613.38.160Z	3DM00613.44.160Z

Accessoires RealGUIDE Z3D

Produit	Référence
Douille chirurgicale de guidage Procédure de CAO RG 5,05 mm, compatible avec 3DM RG, kit ZimVie RealGUIDE Z3D, kit Nobel RP (10 pièces)	3DM00670
Douille pour pins de fixation de guide chirurgical Procédure de CAO RG (10 pièces)	3DM00671

Instruments de chirurgie totalement guidée

Description	Référence
Module de foret pour chirurgie partiellement guidée Peut être inséré dans la trousse chirurgicale TSVKITG pour obtenir une trousse de chirurgie assistée tout-en-un	GSMOD
Foret chirurgical Dríva EG Ø 2,3 mm, L 19 mm	STR23D19
Foret chirurgical Dríva EG Ø 2,3 mm, L 25 mm	STR23D25
Foret chirurgical conique Dríva EG Ø 2,8 mm/2,4 mm, L 19 mm	STP28D19
Foret chirurgical conique Dríva EG Ø 2,8 mm/2,4 mm, L 25 mm	STP28D25
Foret chirurgical Dríva EG Ø 2,8 mm, L 19 mm	STR28D19
Foret chirurgical Dríva EG Ø 2,8 mm, L 25 mm	STR28D25
Foret chirurgical conique Dríva EG Ø 3,4 mm/2,8 mm, L 19 mm	STP34D19
Foret chirurgical conique Dríva EG Ø 3,4 mm/2,8 mm, L 25 mm	STP34D25
Foret chirurgical Dríva EG Ø 3,4 mm, L 19 mm	STR34D19
Foret chirurgical Dríva EG Ø 3,4 mm, L 25 mm	STR34D25
Foret chirurgical conique Dríva EG Ø 3,8 mm/3,4 mm, L 19 mm	STP38D19
Foret chirurgical conique Dríva EG Ø 3,8 mm/3,4 mm, L 25 mm	STP38D25
Foret chirurgical Dríva EG Ø 3,8 mm, L 19 mm	STR38D19
Foret chirurgical Dríva EG Ø 3,8 mm, L 25 mm	STR38D25
Foret chirurgical conique Dríva EG Ø 4,4 mm/3,8 mm, L 19 mm	STP44D19
Foret chirurgical conique Dríva EG Ø 4,4 mm/3,8 mm, L 25 mm	STP44D25

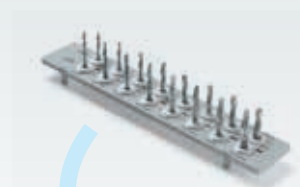
Insert de module pour chirurgie partiellement assistée (vide)	GSTRAY
---------------------------------------------------------------	--------

Kit de cuillères* Inclut 1 exemplaire de chacune des cuillères ci-dessous ; les forets EG sont utilisés avec le kit de cuillères ;	TADKIT
Cuillère, Ø 2,3 mm, A	TAD23A
Cuillère, Ø 2,8 mm, A	TAD28A
Cuillère, Ø 3,4 mm, A	TAD34A
Cuillère, Ø 2,3 mm, B	TAD23B
Cuillère, Ø 2,8 mm, B	TAD28B
Cuillère, Ø 3,4 mm, B	TAD34B
Cuillère, Ø 3,8 mm, B	TAD38B
Cuillère, Ø 4,4 mm, B	TAD44B

*À utiliser avec les forets Dríva EG et les forets Dríva avec bande axiale.

Kit de butées*

Description	Référence
Kit de butées complet pour forets (forets non inclus)	DSKIT
Set de butées, implant L 8,0 mm, foret Dríva Ø 2,3 à 4,4/3,8 mm x L 17/22 mm (lot de 5)	SS8D22
Set de butées, implant L 10 mm, foret Dríva Ø 2,3 à 4,4/3,8 mm x L 17/22 mm (lot de 5)	SS10D22
Set de butées, implant L 11,5 mm, foret Dríva Ø 2,3 à 4,4/3,8 mm x L 17/22 mm (lot de 5)	SS11D22
Set de butées, implant L 13 mm, foret Dríva Ø 2,3 à 4,4/3,8 mm x L 17/22 mm (lot de 5)	SS13D22
Set de butées, implant L 8 mm, foret Dríva Ø 2,3 à 4,4/3,8 mm x L 11/16 mm (lot de 5)	SS8D16
Set de butées, implant L 10 mm - foret Dríva L 11/16 mm et implant L 16 mm - Foret Dríva L 17/22 mm, foret Dríva Ø 2,3 à 4,4/3,8 mm (lot de 5)	SS10D16
Set de butées, implant L 11,5 mm, foret Dríva Ø 2,3 à 4,4/3,8 mm x L 11/16 mm (lot de 5)	SS11D16
Set de butées, implant L 8 à 16 mm, foret Dríva Ø 5,1 x 11/16 mm & L 17/22 mm (lot de 7)	SS51D
Set de butées, implant L 8 à 16 mm, foret Dríva Ø 5,7/5,1 x 11/16 mm & L 17/22 mm (lot de 7)	SS57D
Instrument multifonction pour butées	MTL



Peut être inséré dans la trousse chirurgicale Tapered Screw-Vent (TSVKIT)



PROFILEURS D'OS

Profileurs d'os pour piliers de cicatrisation Encode®

Plate-forme prothétique	Profil d'émergence	Encode TSV Pilier de cicatrisation	Connexion TSV/TM	
3,5 mm	3,8 mm	TEHA3383/TEEHA333	BPT3545	
		TEHA3385/TEEHA335		
		TEHA3387/TEEHA337		
5,0 mm	5,0 mm	TEHA3503/TEEHA353	BPT3555	
		TEHA3505/TEEHA355		
4,5 mm	5,0 mm	TEHA4503	BPT4555	
		TEHA4505		
	5,6 mm	5,6 mm	TEHA4563/TEEHA453	BPT4565
			TEHA4565/TEEHA455	
			TEHA4567/TEEHA457	
	6,0 mm	6,0 mm	TEHA4603/TEEHA463	BPT4565
TEHA4605/TEEHA465				

Profileurs d'os pour implants TSX

Plate-forme prothétique	Profil d'émergence	Connexion Eztetic
2,9 mm	3,7 mm	BPE2937
	4,5 mm	BPE2945

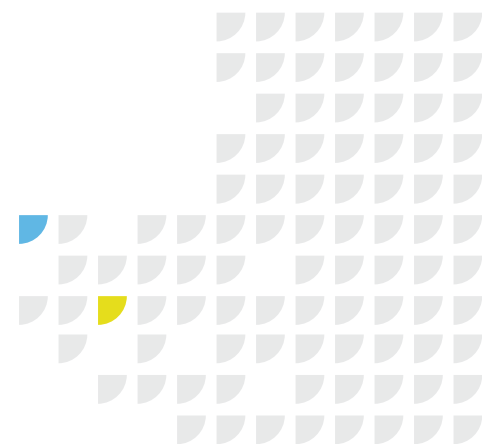


Profileurs d'os pour implants TSX

Plate-forme prothétique	Profil d'émergence	Connexion TSV/TM
3,5 mm	3,7 mm	BPT3535
	4,5 mm	BPT3545
	5,5 mm	BPT3555
4,5 mm	4,5 mm	BPT4545
	5,5 mm	BPT4555
	6,5 mm	BPT4565



Remarque : pour la mise en place de piliers coniques, les profileurs d'os d'émergence 4,5 mm peuvent être utilisés.



Contactez-nous au
01-41-05-43-43 ou envoyez un e-mail à l'adresse
ZV.commandes@ZimVie.com

ZimVie Dental Global Headquarters

4555 Riverside Drive
Palm Beach Gardens, FL 33410
Phone: +1-561-776-6700
Fax: +1-561-776-1272
dentalCS@ZimVie.com
www.ZimVie.com/dental

Zimmer Dental SAS

Bâtiment Québec
19 Rue d'Arcueil
94528 Rungis Cedex
Tel. : 01 41 05 43 43
Fax : 01 41 05 43 40
ZV.commandes@ZimVie.com



Sauf indication contraire, comme indiqué ici, toutes les marques déposées et tous les droits de propriété intellectuelle sont la propriété de ZimVie Inc. ou d'une filiale et tous les produits sont fabriqués par une ou plusieurs des filiales dentaires de ZimVie Inc. (Biomet 3i, LLC, Zimmer Dental, Inc., etc.), commercialisés et distribués par ZimVie Dental et par ses partenaires de commercialisation autorisés. Zimmer Biomet est un distributeur agréé des produits iTero qui sont fabriqués par Align Technology, Inc. Invisalign, iTero, iTero Element, le logo iTero, entre autres, sont des marques déposées et/ou des marques de service d'Align Technology, Inc. ou de l'une de ses filiales ou sociétés affiliées et peuvent être enregistrées aux États-Unis et/ou dans d'autres pays. Pour plus d'informations sur le produit, consulter l'étiquette individuelle ou la notice du produit. L'autorisation et la disponibilité du produit peuvent être limitées à certains pays/certaines régions. Ce document est destiné exclusivement aux cliniciens et il n'inclut aucun avis ni recommandation médicaux. Toute distribution à un autre destinataire est interdite. Ce document ne peut être ni copié ni réimprimé sans l'autorisation écrite expresse de ZimVie. ZVINST0037FR RÉV B 02/23 ©2023 ZimVie. Tous droits réservés.



2797

