



Catalogo dei prodotti

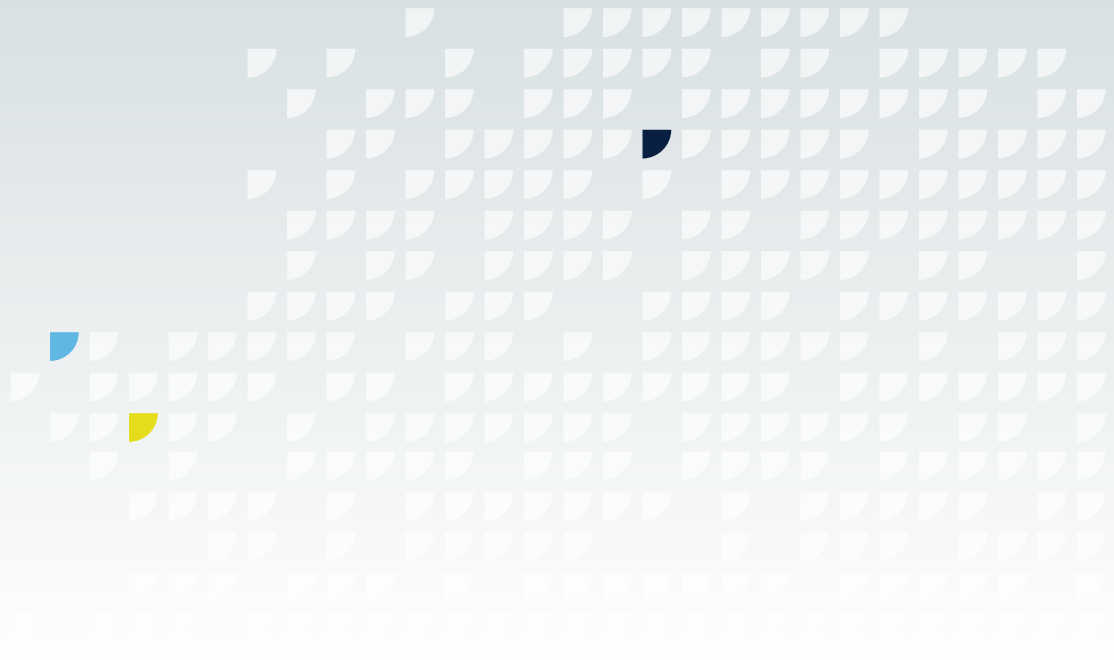
# TSX™

Sistema di impianto



 **ZimVie**





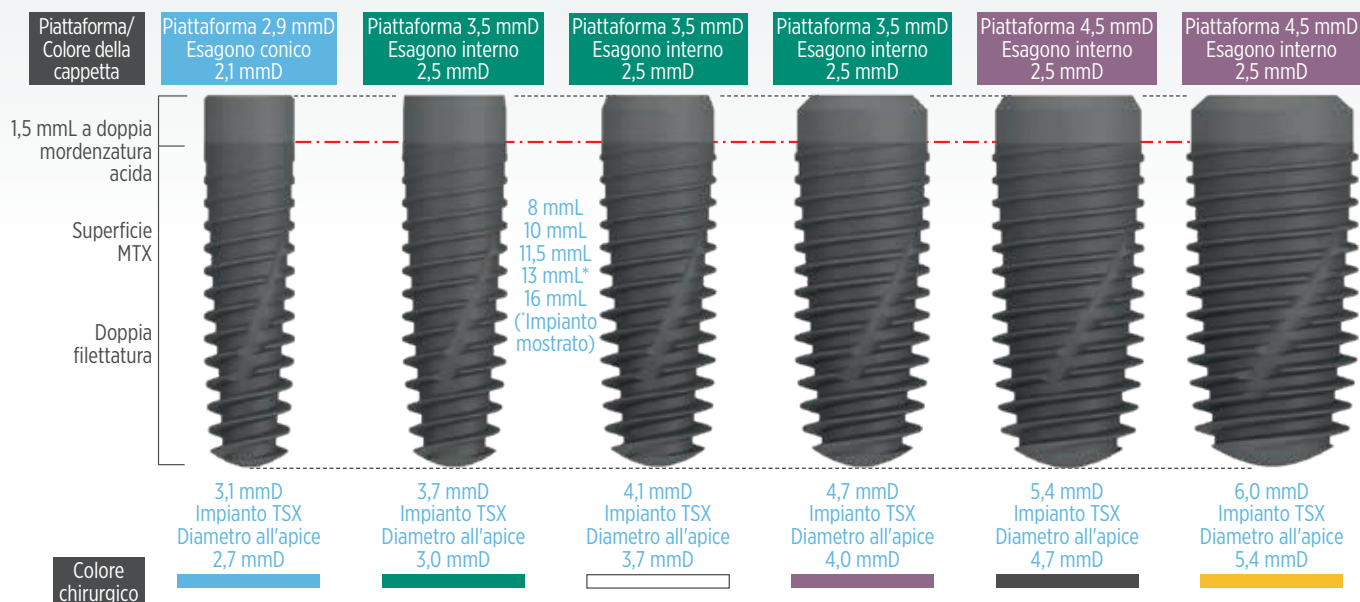


# Indice

<b>Impianti dentali</b>	<b>4</b>
Impianti TSX	4
<b>Componenti di guarigione</b>	<b>5</b>
Linee guida per la scelta del collare di guarigione	5
Abutment di guarigione Encode Emergence	5
Abutment di guarigione Encode®	5
Collari di guarigione	6
<b>Protesi</b>	<b>7</b>
Transfer per impronta	7
Restauro provvisori	8
Restauro digitali	9
Restauro cementati	10
Restauro in oro sovralfondibili	14
Restauro a vite	14
Restauro con overdenture	16
Strumenti protesici	18
<b>Kit chirurgico e strumentazione</b>	<b>20</b>
Panoramica del sistema del kit di strumenti	20
Kit chirurgico Tapered Screw-Vent	22
Frese chirurgiche serie Driva™ Gold	24
Strumentario per chirurgia guidata	27
Componenti del kit Z3D per chirurgia completamente guidata	28
Profilatori ossei	30

# Impianti dentali (dispositivi medici di classe IIb)

## IMPIANTO TSX



## Viti chirurgiche di copertura

Incluse con l'impianto.

Piattaforma implantare		
NP (2,9 mmD)	3,5 mmD	4,5 mmD
CCSNP	TSC	TSCW

## Impianti TSX

Incluse la vite di copertura e un perno di allineamento opzionale per facilitare il parallelismo durante il posizionamento di più impianti.

Diametro dell'impianto	Piattaforma implantare	Connessione a esagono interno	Lunghezza dell'impianto				
			8 mmL	10 mmL	11,5 mmL	13 mmL	16 mmL
3,1 mmD	2,9 mmD	2,1 mmD	TSX31B8	TSX31B10	TSX31B11	TSX31B13	TSX31B16
3,7 mmD	3,5 mmD	2,5 mmD	TSX37B8	TSX37B10	TSX37B11	TSX37B13	TSX37B16
4,1 mmD	3,5 mmD	2,5 mmD	TSX41B8	TSX41B10	TSX41B11	TSX41B13	TSX41B16
4,7 mmD*	3,5 mmD	2,5 mmD	TSX47B8	TSX47B10	TSX47B11	TSX47B13	TSX47B16
5,4 mmD	4,5 mmD	2,5 mmD	TSX54B8	TSX54B10	TSX54B11	TSX54B13	TSX54B16
6,0 mmD*	4,5 mmD	2,5 mmD	TSX6B8	TSX6B10	TSX6B11	TSX6B13	TSX6B16

\*Nota: l'impianto 4,7 mmD presenta una piattaforma 3,5 mmD con codice colore verde, mentre l'impianto 6,0 mmD presenta una piattaforma 4,5 mmD con codice colore viola, a differenza degli impianti TSV®.

# Componenti di guarigione

## LINEE GUIDA PER LA SCELTA DEL COLLARE DI GUARIGIONE

### Scelta di un collare di guarigione

- Determinare la dimensione della piattaforma implantare
- Selezionare il profilo di emergenza che meglio si adatta al sito da ripristinare. Il profilo deve corrispondere al transfer e/o all'abutment da utilizzare
- Selezionare l'altezza della cuffia in modo che la parte superiore del componente sporga leggermente sopra il tessuto circostante



HC3/TEHA3/TEEHA3 = Collare di guarigione 3,5 mmD (piattaforma implantare)

HC4/TEHA4/TEEHA4 = Collare di guarigione 4,5 mmD (piattaforma implantare)

### Esempio:

TEEHA333 = Abutment di guarigione 3,5 mmD (piattaforma implantare), profilo di emergenza 3,8 mmD, altezza della cuffia 3,0 mm (le due cifre centrali corrispondono al profilo, l'ultima cifra corrisponde all'altezza)

TEHA3383 = Abutment di guarigione di 3,5 mmD (piattaforma implantare), profilo di emergenza di 3,8 mmD, altezza della cuffia 3,0 mm (le due cifre centrali corrispondono al profilo, l'ultima cifra corrisponde all'altezza)

HC343 = Collare di guarigione di 3,5 mmD (piattaforma implantare), profilo di emergenza di 4,5 mmD, altezza della cuffia 3,0 mm (la seconda cifra corrisponde al profilo, la terza cifra corrisponde all'altezza)

## ABUTMENT DI GUARIGIONE ENCODE EMERGENCE\*

L'abutment di guarigione Encode è un abutment di guarigione/cappetta per impronta/scan body a due pezzi 3 in 1.

### Abutment di guarigione Encode Emergence per impianti TSX 3,1 mmD

Piattaforma implantare	Profilo di emergenza	Altezza della cuffia		
		3,0 mm	5,0 mm	7,0 mm
2,9 mmD	3,7 mmD	CEEHA333	CEEHA335	CEEHA337
	4,5 mmD	CEEHA343	CEEHA345	CEEHA347



### Abutment di guarigione Encode Emergence per impianti TSX

Piattaforma implantare	Profilo di emergenza	Altezza della cuffia		
		3,0 mm	5,0 mm	7,0 mm
3,5 mmD	3,8 mmD	TEEHA333	TEEHA335	TEEHA337
3,5 mmD	5,0 mmD	TEEHA353	TEEHA355	TEEHA357
3,5 mmD	6,5 mmD	TEEHA363	TEEHA365	TEEHA367
4,5 mmD	4,5 mmD	TEEHA443	TEEHA445	TEEHA447
4,5 mmD	5,5 mmD	TEEHA453	TEEHA455	TEEHA457
4,5 mmD	6,5 mmD	TEEHA463	TEEHA465	TEEHA467
4,5 mmD	7,5 mmD	TEEHA473	TEEHA475	TEEHA477



\*Non disponibile in tutti i mercati.

## ABUTMENT DI GUARIGIONE ENCODE\*

L'abutment di guarigione Encode è un abutment di guarigione/cappetta per impronta/scan body a due pezzi 3 in 1.

Piattaforma implantare	Profilo di emergenza	Altezza della cuffia		
		3,0 mm	5,0 mm	7,0 mm
3,5 mmD	3,8 mmD	TEHA3383	TEHA3385	TEHA3387
3,5 mmD	5,0 mmD	TEHA3503	TEHA3505	—
4,5 mmD	5,0 mmD	TEHA4503	TEHA4505	—
4,5 mmD	5,6 mmD	TEHA4563	TEHA4565	TEHA4567
4,5 mmD	6,0 mmD	TEHA4603	TEHA4605	—

\*Non disponibile in tutti i mercati.



## COLLARI DI GUARIGIONE

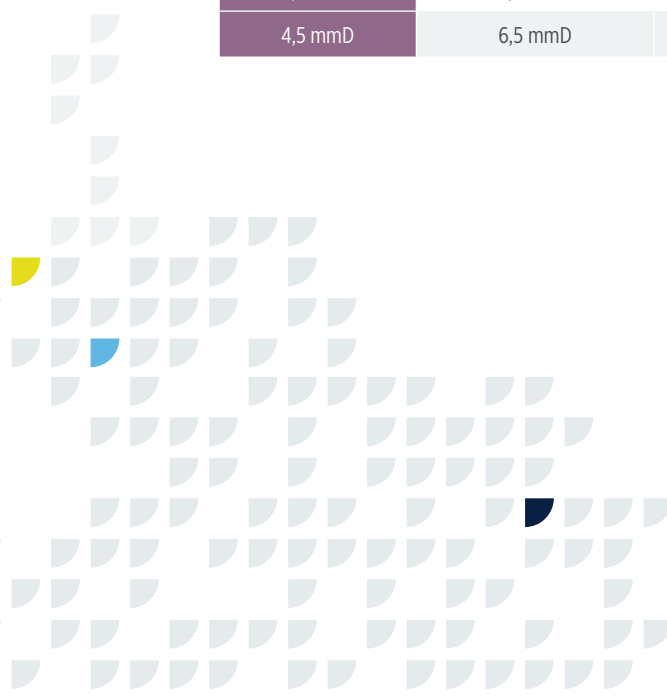
Piattaforma implantare	Profilo di emergenza	Altezza della cuffia		
		1,5 mm	3,0 mm	4,5 mm
NP (2,9 mmD)	3,7 mmD	CHCNP31	CHCNP33	CHCNP34
NP (2,9 mmD)	4,5 mmD	CHCNP41	CHCNP43	CHCNP44



Piattaforma implantare	Profilo di emergenza	Altezza della cuffia		
		3,0 mm	5,0 mm	7,0 mm
3,5 mmD	3,5 mmD (senza svasatura)	HC333	HC335	—
3,5 mmD	4,5 mmD	HC343	HC345	HC347
3,5 mmD	5,5 mmD	HC353	HC355	—
4,5 mmD	4,5 mmD (senza svasatura)	HC443	HC445	—
4,5 mmD	5,5 mmD	HC453	HC455	HC457
4,5 mmD	6,5 mmD	HC463	HC465	—



Diametro della piattaforma implantare  
Altezza della cuffia



# Protesi

## TRANSFER PER IMPRONTA

### Dispositivo di montaggio/transfer

Non incluso con l'impianto TSX. Vite di ritenzione inclusa (URS2). Può essere utilizzato come abutment provvisorio preparabile.

Piattaforma implantare	Profilo di emergenza	Cod. articolo
3,5 mmD	4,5 mmD	FMT3
4,5 mmD	5,5 mmD	FMT4
Vite di ritenzione di ricambio	—	URS2



### Transfer indiretti (procedura cucchiaio chiuso)

Codificato con codice colore della piattaforma implantare. Include una vite di ritenzione (CASLT).

Piattaforma implantare	Profilo di emergenza	Altezza della cuffia		
		1,5 mm	3,0 mm	4,5 mm
NP (2,9 mmD)	3,7 mmD	CITNP31	CITNP33	CITNP34
NP (2,9 mmD)	4,5 mmD	CITNP41	CITNP43	CITNP44
Vite di ritenzione di ricambio		CASLT	CASLT	CASLT



Codificato con codice colore della piattaforma implantare. Vite di ritenzione inclusa (HLTS2).

Piattaforma implantare	Profilo di emergenza			
	3,5 mmD	4,5 mmD	5,5 mmD	6,5 mmD
3,5 mmD	HLT3/3	HLT3/4	HLT3/5	—
4,5 mmD	—	HLT4/4	HLT4/5	HLT4/6
Vite di estensione di 3,0 mm per transfer indiretto	HLTE	HLTE	HLTE	HLTE
Vite di ritenzione di ricambio	HLTS2	HLTS2	HLTS2	HLTS2



### Transfer diretti (procedura cucchiaio aperto)

Codificato con codice colore della piattaforma implantare. Include una vite di ritenzione (CASLC).

Piattaforma implantare	Profilo di emergenza	Altezza della cuffia		
		1,5 mm	3,0 mm	4,5 mm
NP (2,9 mmD)	3,7 mmD	CDTNP31	CDTNP33	CDTNP34
NP (2,9 mmD)	4,5 mmD	CDTNP41	CDTNP43	CDTNP44
Vite di ritenzione di ricambio		CASLC	CASLC	CASLC



Codificato con codice colore della piattaforma implantare. Include una vite di ritenzione (DHTS).


Piattaforma implantare	Profilo di emergenza			
	3,5 mmD	4,5 mmD	5,5 mmD	6,5 mmD
3,5 mmD	DHT3/3	DHT3/4	DHT3/5	—
4,5 mmD	—	DHT4/4	DHT4/5	DHT4/6
Vite di ritenzione di ricambio	DHTS	DHTS	DHTS	DHTS



### Analoghi di impianti di titanio per modelli in gesso

Codificato con codice colore della piattaforma implantare.

Piattaforma implantare	Cod. articolo
NP (2,9 mmD)	CIANP
3,5 mmD	IA3
4,5 mmD	IA4



### RESTAURI PROVVISORI

#### Abutment provvisorio in titanio

Include una vite di ritenzione (CUAS) e una vite di lavorazione lunga (CASLC).

Piattaforma implantare	Profilo di emergenza	Cod. articolo
NP (2,9 mmD)	3,5 mmD	CTANP31
Vite di ritenzione di ricambio		CUAS
Vite di lavorazione lunga di ricambio		CASLC



#### Abutment provvisori in plastica dritti

Include una vite di ritenzione e una vite di lavorazione (DHTS2).

Piattaforma implantare	Profilo di emergenza	Altezza della cuffia	
		1,0 mm	4,0 mm
3,5 mmD	4,5 mmD	PT341S	PT344S
4,5 mmD	5,5 mmD	PT451S	PT454S
Vite di ritenzione di ricambio, lunga		DHTS2	DHTS2



#### Abutment provvisori in plastica, angolati, 17°

Include una vite di ritenzione e una vite di lavorazione (DHTS2).

Piattaforma implantare	Profilo di emergenza	Altezza della cuffia	
		1,0 mm	4,0 mm
3,5 mmD	4,5 mmD	PT341A	PT344A
4,5 mmD	5,5 mmD	PT451A	PT454A
Vite di ritenzione di ricambio, lunga		DHTS2	DHTS2





## RESTAURI DIGITALI

### Abutment specifici per il paziente

Disponibili in titanio.

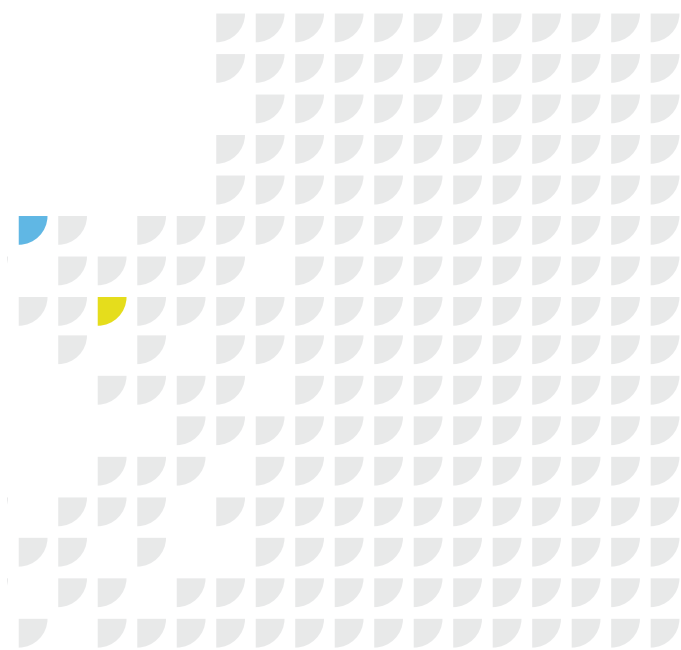
**Progettazione assistita da calcolatore e precisione CAD/CAM con fresature personalizzate.**  
Per ulteriori informazioni, contattare un rappresentante di ZimVie Dental.



**NOTA:** gli abutment specifici per il paziente sono disponibili solo in alcuni mercati.

### Strumenti e accessori

Descrizione	Cod. articolo	
Chiave dinamometrica protesica Coppia regolabile da 10 Ncm a 35 Ncm	TWR	
Chiave a cricchetto a coppia ridotta con indicatore (include adattatore dispositivo di bloccaggio C9980)	L-TIRW	
Adattatore standard ISO 1797 dispositivo di bloccaggio per chiave a cricchetto a coppia ridotta con indicatore	C9980	
Cricchetto di ritenzione quadrato GemLock® per restauri con HX1.25, HXL1.25 e SRT	RSR	



## PROTESI CEMENTATE

### Schema dei codici colore: profilo di emergenza degli abutment/componenti protesici Hex-Lock® anatomici e corti

I colori corrispondono al profilo di emergenza dell'abutment sugli abutment anatomici Hex-Lock e corti e i relativi componenti anatomici e protesici corti.

Profilo di emergenza dell'abutment*	Codice cromatico
4,5 mmD	Marrone chiaro
5,5 mmD	Rosa

\*Per i componenti protesici anatomici Hex-Lock e corti.

### Abutment anatomici Hex-Lock, dritti

Include una vite di ritenzione (CUAS).

Piattaforma implantare	Profilo di emergenza	Altezza della cuffia		
		1,5 mm	3,0 mm	4,5 mm
NP (2,9 mmD)	3,7 mmD*	CANP31S	CANP33S	CANP34S
NP (2,9 mmD)	4,5 mmD*	CANP41S	CANP43S	CANP44S
Vite di ritenzione di ricambio		CUAS	CUAS	CUAS



\*Gli abutment anatomici con profilo di emergenza da 3,7 mmD non sono compatibili con i componenti protesici anatomici da 3,5 mmD.

Include una vite di ritenzione (MHLAS).

Piattaforma implantare	Profilo di emergenza	Altezza della cuffia		
		1,0 mm	2,0 mm	3,0 mm
3,5 mmD	4,5 mmD	ZOA341S	ZOA342S	ZOA343S
4,5 mmD	4,5 mmD	ZOA441S	ZOA442S	ZOA443S
4,5 mmD	5,5 mmD	ZOA451S	ZOA452S	ZOA453S
Vite di ritenzione di ricambio		MHLAS	MHLAS	MHLAS



### Abutment anatomici Hex-Lock, angolati a 17°

Include una vite di ritenzione (CUASA o CUAS).

Piattaforma implantare	Profilo di emergenza	Altezza della cuffia	
		1,5 mm	3,0 mm
NP (2,9 mmD)	3,7 mmD*	CANP31A	CANP33A
NP (2,9 mmD)	4,5 mmD**	CANP41A	CANP43A
Vite di ritenzione di ricambio		CUASA	CUAS



Vite di ritenzione inclusa (AH20S).

Piattaforma implantare	Profilo di emergenza	Altezza della cuffia	
		1,0 mm	2,0 mm
3,5 mmD	4,5 mmD	ZOA341A	ZOA342A
4,5 mmD	4,5 mmD	ZOA441A	ZOA442A
4,5 mmD	5,5 mmD	ZOA451A	ZOA452A
Vite di ritenzione di ricambio		AH20S	AH20S



### Try-In e kit Try-In per abutment anatomici

Piattaforma implantare	Profilo di emergenza	Descrizione	Cod. articolo
3,5 mmD	4,5 mmD	Set di 5: vari angoli e altezze delle cuffie	ZOAT34
4,5 mmD	5,5 mmD	Set di 5: vari angoli e altezze delle cuffie	ZOAT45
Tutti	Tutti	3 set da 5: tutte le misure	ZOATKIT



### Kit protesici anatomici

Include 1 cappetta per impronta anatomica, 1 cappetta calcinabile anatomica, 1 analogo di abutment anatomico (plastica), 1 cappetta provvisoria anatomica. Scegliere i componenti in modo che corrispondano al profilo di emergenza dell'abutment anatomico Hex-Lock da protesizzare.

Profilo di emergenza	Dritto	17°
4,5 mmD	ZCRKIT4S	ZCRKIT4A
5,5 mmD	ZCRKIT5S	ZCRKIT5A



### Cappette provvisorie anatomiche

Profilo di emergenza	Dritto	17°
4,5 mmD	ZCPROV4S	ZCPROV4A
5,5 mmD	ZCPROV5S	ZCPROV5A



### Cappette per impronta anatomiche

Profilo di emergenza	Dritto	17°
4,5 mmD	ZOCIMP4S	ZOCIMP4A
5,5 mmD	ZOCIMP5S	ZOCIMP5A



### Analoghi di abutment anatomici, titanio

Profilo di emergenza	Dritto	Angolato
4,5 mmD	TCANA4S	TCANA4A
5,5 mmD	TCANA5S	TCANA5A



### Cappette calcinabili anatomiche

Profilo di emergenza	Dritto	17°
4,5 mmD	ZOCWAX4S	ZOCWAX4A
5,5 mmD	ZOCWAX5S	ZOCWAX5A



### Abutment Hex-Lock corti

Include una vite di ritenzione (MHLAS).

Piattaforma implantare	Profilo di emergenza	Altezza della cuffia	
		1,0 mm	2,0 mm
3,5 mmD	4,5 mmD	SA341	SA342
4,5 mmD	5,5 mmD	SA451	SA452
Vite di ritenzione di ricambio		MHLAS	MHLAS



### Kit protesici corti

Include 1 cappetta per impronta corta, 1 cappetta calcinabile corta, 1 analogo di abutment corto, 1 cappetta provvisoria corta. Scegliere i componenti in modo che corrispondano al profilo di emergenza dell'abutment corto Hex-Lock da protesizzare.

Profilo di emergenza	Cod. articolo
4,5 mmD	SARKIT4
5,5 mmD	SARKIT5



### Cappette provvisorie corte

Profilo di emergenza	Cod. articolo
4,5 mmD	SAPROVP4
5,5 mmD	SAPROVP5



### Cappette per impronta corte

Profilo di emergenza	Cod. articolo
4,5 mmD	SAIMP4
5,5 mmD	SAIMP5



### Analoghi di abutment corti, titanio

Profilo di emergenza	Cod. articolo
4,5 mmD	SAANA4
5,5 mmD	SAANA5



### Cappette calcinabili corte

Profilo di emergenza	Cod. articolo
4,5 mmD	SAWAX4
5,5 mmD	SAWAX5



### Abutment Hex-Lock

Include una vite di ritenzione (MHLAS).

Piattaforma implantare	Profilo di emergenza			
	3,5 mmD	4,5 mmD	5,5 mmD	6,5 mmD
3,5 mmD	HLA3/3	HLA3/4	HLA3/5	—
4,5 mmD	—	HLA4/4	HLA4/5	HLA4/6
Vite di ritenzione di ricambio, corta	MHLAS	MHLAS	MHLAS	MHLAS
Vite di ritenzione di ricambio, lunga	HLTS2	HLTS2	HLTS2	HLTS2



### Abutment angolati a 20°

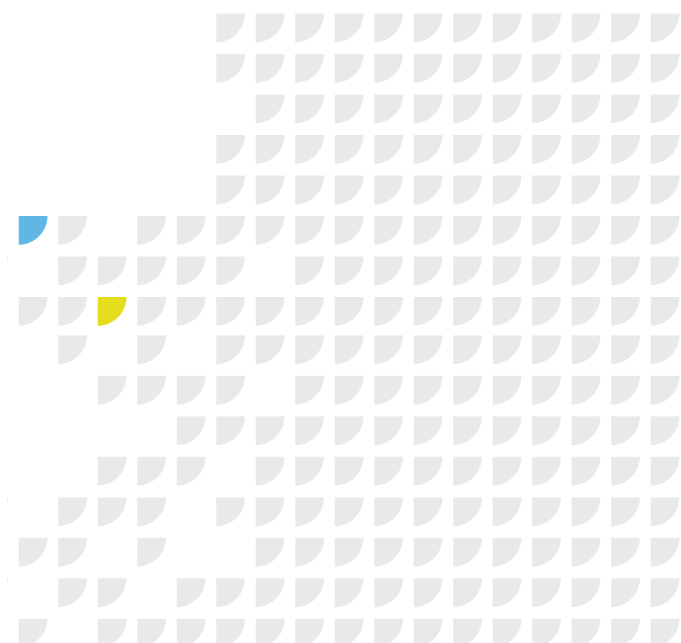
Include una vite di ritenzione (CUAS).

Piattaforma implantare	Profilo di emergenza	Cod. articolo
NP (2,9 mmD)	3,5 mmD	C20A3
Vite di ritenzione di ricambio		CUAS



Vite di ritenzione inclusa (AH2OS).

Piattaforma implantare	Profilo di emergenza	Cod. articolo
3,5 mmD	4,5 mmD	AH20/4
4,5 mmD	5,5 mmD	AH20W/5
Vite di ritenzione di ricambio	—	AH2OS



## RESTAURI IN ORO SOVRAFONDIBILI

### Abutment in oro sovralfondibili, rotazionali

Include una vite di ritenzione (CUAS).

Piattaforma implantare	Profilo di emergenza	Cod. articolo
NP (2,9 mmD)	3,5 mmD	CEANP31
	Vite di ritenzione di ricambio	CUAS
	Vite di lavorazione lunga	CASLC



Include una vite di ritenzione (MHLAS).

Piattaforma implantare	Cod. articolo
3,5 mmD	HLA3G
4,5 mmD	HLA4G
Vite di ritenzione di ricambio	MHLAS
Vite di ceratura per abutment sovralfondibili	MTWSD



### Abutment in oro sovralfondibili, non rotazionali

Include una vite di ritenzione (MHLAS).

Piattaforma implantare	Cod. articolo
3,5 mmD	NEA3G
4,5 mmD	NEA4G
Vite di ritenzione di ricambio	MHLAS



## RESTAURI AVVITATI

### Abutment conici

Gli abutment conici sono progettati per l'utilizzo con restauri avvitati a elementi multipli. Gli abutment non si inseriscono nella connessione a esagono interno. Non utilizzare per restauri singoli. Cappetta di guarigione (TATHC) inclusa.

Piattaforma implantare	Altezza della cuffia				
	0,75 mm	2,0 mm	3,0 mm	4,0 mm	5,0 mm
3,5 mmD	TAC1	TAC2	TAC3	TAC4	TAC5
4,5 mmD	TACW1	TACW2	TACW3	TACW4	TACW5



### Abutment conici angolati a 15°

Gli abutment conici angolati sono progettati per l'utilizzo con restauri avvitati a elementi multipli. La vite di ritenzione dell'abutment è preassemblata nell'abutment. Ogni abutment viene fornito con un dispositivo portamoncone.

Piattaforma implantare	Altezza della cuffia		
	1,0 mm/2,0 mm	2,0 mm/3,0 mm	3,0 mm/4,0 mm
3,5 mmD	15AT312	15AT323	15AT334
4,5 mmD	15AT412	15AT423	15AT434



### Abutment conici angolati a 30°

Gli abutment conici angolati sono progettati per l'utilizzo con restauri avvitati a elementi multipli. La vite di ritenzione dell'abutment è preassemblata nell'abutment. Ogni abutment viene fornito con un dispositivo portamoncone.

Piattaforma implantare	Altezza della cuffia		
	2,0 mm/4,0 mm	3,0 mm/5,0 mm	4,0 mm/6,0 mm
3,5 mmD	30AT324	30AT335	30AT346
4,5 mmD	30AT424	30AT435	30AT446



### Cappetta di guarigione per abutment conico

La cappetta di guarigione si avvita sull'abutment conico e sull'abutment conico angolato.

Descrizione	Cod. articolo
Cappetta di guarigione in titanio per abutment conico	TATHC



### Componenti per transfer per abutment conici

I transfer vengono avvitati all'abutment conico e agli abutment conici angolati per la presa dell'impronta. Questo metodo consente di effettuare il transfer della posizione dell'abutment.

Descrizione	Cod. articolo
Transfer diretto di abutment conico, cucchiaio aperto Vite di trasferimento inclusa (SCDTS)	ACTDT
Transfer indiretto di abutment conico, cucchiaio chiuso	ACTIT
Replica per abutment conico	ACTR



### Cappette, guaine e sistemi a barra per abutment conici

Le cappette elencate di seguito si inseriscono sull'abutment conico e sull'abutment conico angolato e sono fissate con una vite per cappette.

Descrizione	Altezza/Lunghezza	Cod. articolo
Cappetta in oro per abutment conico Vite inclusa (SCTS)	—	ACTGC
Cappetta provvisoria in titanio Vite inclusa (SCTS)	9,5 mm	ACTT
Cappetta calcinabile in plastica Vite inclusa (SCTS)	5,0 mm	ACTP
Cappetta in oro per barra Vite inclusa (SCTS)	3,0 mm	TGC3
Cappetta in oro per barra, lunga Vite inclusa (SCTS)	5,0 mm	TGC5
Cappetta per barra in titanio Vite inclusa (SCTS)	5,0 mm	TTC5
Vite di ricambio per cappette	—	SCTS
Vite di ceratura per abutment conico	12 mm	SCWS



## RESTAURI PER OVERDENTURE

### Sistema di ancoraggio rimovibile OverdenSURE®

Altezza del collare	Piattaforma implantare	
	3,5 mmD	4,5 mmD
1,0 mm	ODS-TSV301	ODS-TSV401
2,0 mm	ODS-TSV302	ODS-TSV402
3,0 mm	ODS-TSV303	ODS-TSV403
4,0 mm	ODS-TSV304	ODS-TSV404
5,0 mm	ODS-TSV305	ODS-TSV405
6,0 mm	ODS-TSV306	ODS-TSV406



Kit di ritenzione ODS-RIKIT2001 incluso. Disponibile in tutte le aree geografiche attive ad eccezione degli Stati Uniti

### Strumenti e accessori OverdenSURE

Cappetta per impronta, q.tà 1	ODS-IC01	
Cappetta per impronta, q.tà 4	ODS-IC04	
Cappetta per impronta, q.tà 10	ODS-IC010	
Analogo, q.tà 1	ODS-AA01	
Analogo, q.tà 4	ODS-AA04	
Analogo, q.tà 10	ODS-AA010	
Kit di ritenzione 20°, q.tà 1 set	ODS-RIKIT2001	
Kit di ritenzione 20°, q.tà 2 set	ODS-RIKIT2002	
Kit di ritenzione 40°, q.tà 1 set	ODS-RIKIT4001	
Kit di ritenzione 40°, q.tà 2 set	ODS-RIKIT4002	
Inserto di ritenzione blu 20°, q.tà 4	ODS-RIB2004	
Inserto di ritenzione rosa 20°, q.tà 4	ODS-RIP2004	
Inserto di ritenzione trasparente 20°, q.tà 4	ODS-RIC2004	

Inserto di ritenzione rosso 40°, q.tà 4	ODS-RIR4004	
Inserto di ritenzione giallo 40°, q.tà 4	ODS-RIY4004	
Inserto di ritenzione verde 40°, q.tà 4	ODS-RIG4004	
Cappetta dell'alloggiamento di ritenzione, q.tà 1	ODS-RH01	
Cappetta dell'alloggiamento di ritenzione, q.tà 4	ODS-RH04	
Cappetta dell'alloggiamento di ritenzione, q.tà 10	ODS-RH010	
Spaziatore di riempimento, q.tà 20	ODS-BS020	
Driver per abutment	ODS-DRVR	
Strumento di rimozione e inserimento	ODS-IRTOOL	
Attacco per barra abutment, q.tà 1	ODS-BARATT01	
Attacco per barra abutment, q.tà 2	ODS-BARATT02	
Attacco per barra abutment, q.tà 4	ODS-BARATT04	



## Abutment a sfera

Gli abutment non si inseriscono nella connessione a esagono interno. Include l'alloggiamento per l'attacco della cappetta e il rivestimento in nylon.

Piattaforma implantare	Altezza della cuffia		
	2,0 mm	4,0 mm	6,0 mm
NP (2,9 mmD)	CBANP2	CBANP4	CBANP6
3,5 mmD	BAC2	BAC4	BAC6
4,5 mmD	BACW2	BACW4	BACW6



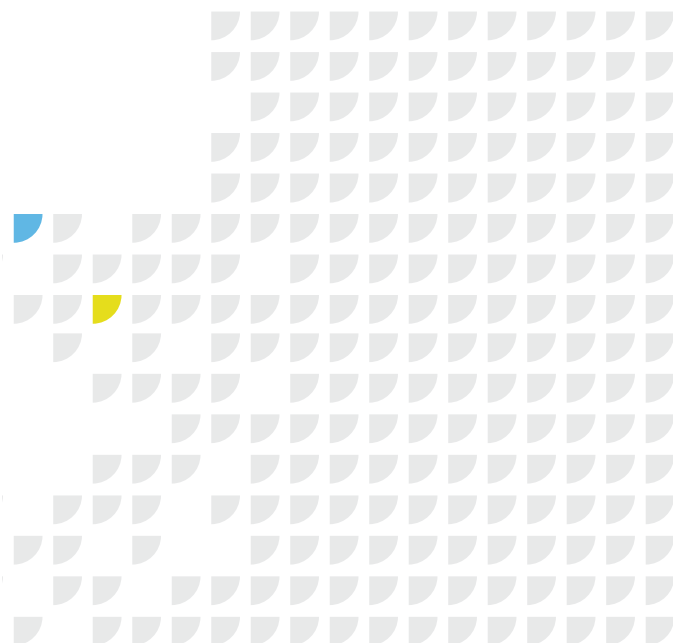
## Componenti per transfer di abutment a sfera

Descrizione	Cod. articolo
Transfer per abutment a sfera (q.tà 2)	BAT
Replica abutment a sfera	BAR



## Componenti protesici

Descrizione	Cod. articolo
Alloggiamento per l'attacco della cappetta (CAH)/Rivestimento in nylon dell'attacco della cappetta (CAN)	CA
Alloggiamento per l'attacco della cappetta	CAH
Rivestimento in nylon dell'attacco della cappetta, trasparente	CAN
Rivestimento in nylon dell'attacco della cappetta, grigio, ritenzione rigida	CAN-G
Transfer per l'attacco della cappetta, giallo	CAT
Modello a sfera calcinabile, 2 sfere per modello	CAB
Rivestimento in nylon dell'attacco della cappetta micro	CANM



## STRUMENTI PROTESICI

### Chiavi dinamometriche e cricchetti

Descrizione	Cod. articolo
Chiave dinamometrica protesica Coppia regolabile da 10 Ncm a 35 Ncm	TWR
Chiave a cricchetto a coppia ridotta con indicatore (include adattatore dispositivo di bloccaggio C9980)	L-TIRW
Adattatore standard ISO 1797 dispositivo di bloccaggio per chiave a cricchetto a coppia ridotta con indicatore	C9980
Cricchetto di ritenzione quadrato GemLock per restauri con HX1.25, HXL1.25 e SRT	RSR



**NOTA:** non serrare le viti chirurgiche e protesiche oltre la coppia raccomandata indicata nel manuale tecnico e/o nelle istruzioni per l'uso.

### Driver esagonali 1,25 mmD per viti chirurgiche e protesiche

Descrizione	Modalità d'uso	Cod. articolo
Driver esagonale, corto, con ritenzione GemLock, 1,25 mmD, 22 mmL	Manuale	HXGR1.25
Driver esagonale, lungo, con ritenzione GemLock, 1,25 mmD, 30 mmL	Manuale	HXLGR1.25
Driver esagonale con blocco a scatto per viti protesiche e chirurgiche, corto, 1,25 mmD, 23 mmL; potrebbe essere necessario un manipoLO con riduttore di giri	Manipolo, L-TIRW	HX1.25D
Driver esagonale con blocco a scatto per viti protesiche e chirurgiche, lungo, 1,25 mmD, 26 mmL; potrebbe essere necessario un manipoLO con riduttore di giri	Manipolo, L-TIRW	HXL1.25D
Driver esagonale per chiave dinamometrica, corto, 1,25 mmD, 17 mmL	TWR	TW1.25
Driver esagonale per chiave dinamometrica, lungo, 1,25 mmD, 22 mmL	TWR	TW1.25L
Driver esagonale, corto, standard, 1,25 mmD, 17 mmL	RSR	HX1.25
Driver esagonale, lungo, standard, 1,25 mmD, 22 mmL	RSR	HXL1.25



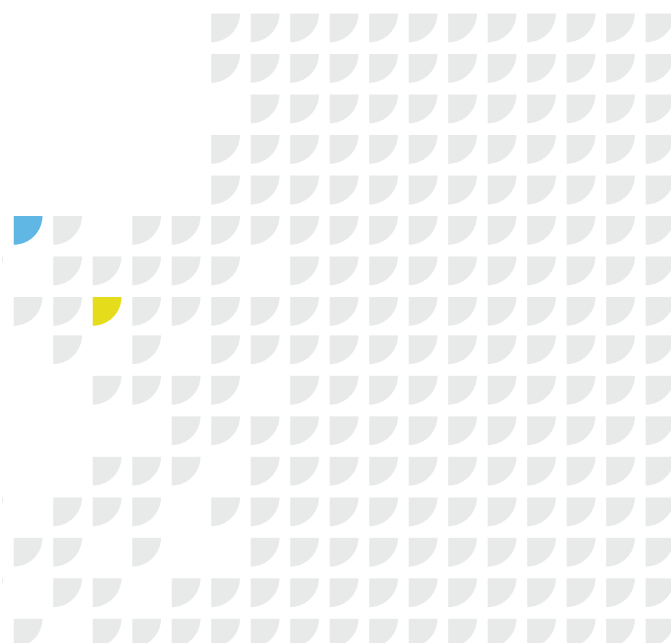
### Strumenti di rimozione

Descrizione	Modalità d'uso	Cod. articolo
Strumento di rimozione per abutment NP (2,9 mmD)	Manuale o RSR	CLRT2
Strumento di rimozione per abutment implantari Internal Hex Incluso nei kit chirurgici TSV TSVKIT e STRKIT	Manuale o RSR	TLRT2
Strumento di rimozione per viti dell'abutment o viti di fissazione con esagono da 1,25 mmD, in acciaio al carburo Nota: non sterilizzare in autoclave	RSR	SRT



### Ulteriori strumenti e accessori protesici

Descrizione	Cod. articolo
Vassoio per kit protesico, autoclavabile, vuoto	2320
Supporto per abutment Necessita di un analogo dell'impianto per collegare gli abutment	ABTH

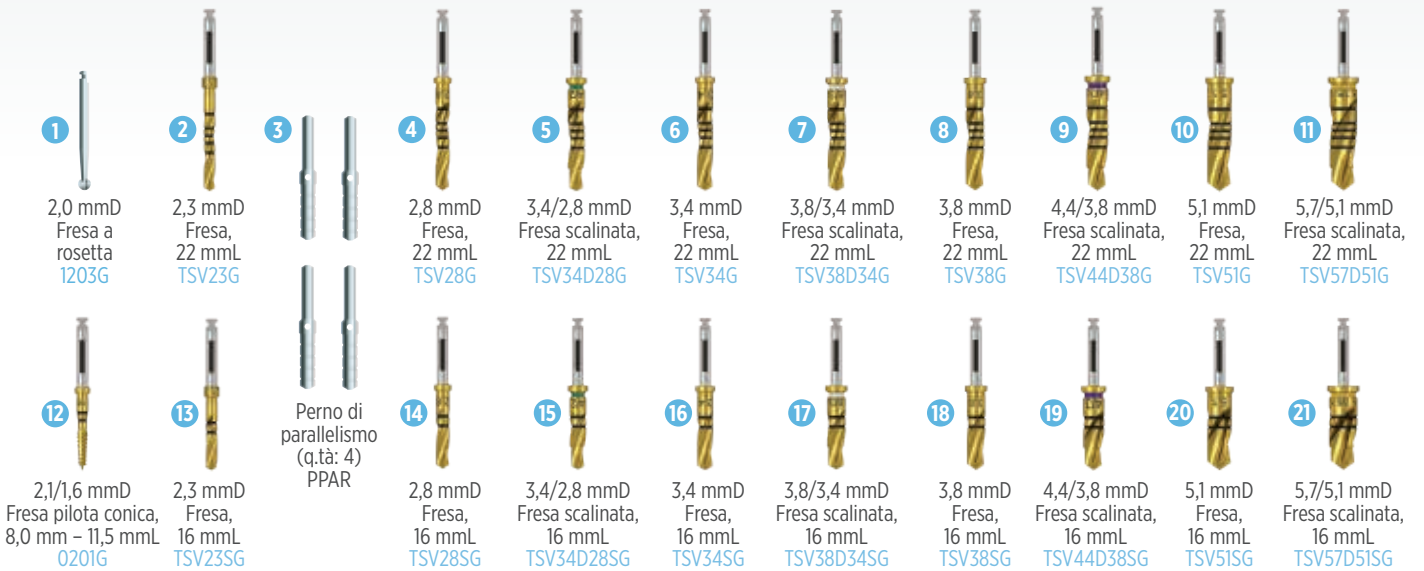




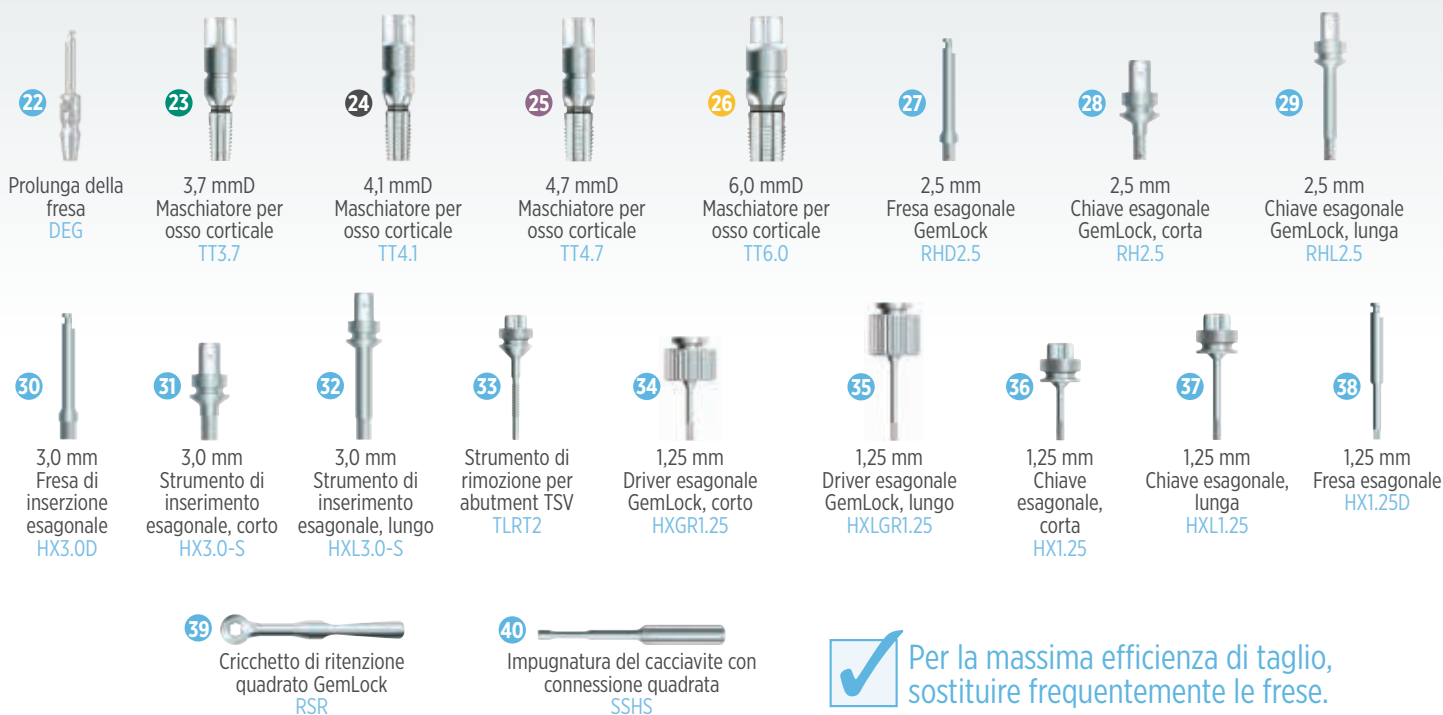
# Kit chirurgici e strumentazione

## PANORAMICA DEL SISTEMA DEL KIT DI STRUMENTI

### Kit chirurgico Tapered Screw-Vent (TSVKITG)



**NOTA:** i maschiatori TSV non sono utilizzati con l'impianto TSX



 Per la massima efficienza di taglio, sostituire frequentemente le frese.

### Modulo chirurgico NP per impianto TSX 3,1 mmD (NPMODG)

**Nota:** il maschiatore NPMODG non è utilizzato con l'impianto TSX



Il modulo chirurgico NP si inserisce a scatto nel kit chirurgico

## KIT CHIRURGICO TAPERED SCREW-VENT

### Kit chirurgico Tapered Screw-Vent, completo

Descrizione	Cod. articolo
Kit chirurgico Tapered Screw-Vent Per il posizionamento di impianti Trabecular Metal e Tapered Screw-Vent 3,7 mmD, 4,1 mmD, 4,7 mmD e 6,0 mmD	TSVKITG
Vassoio chirurgico TSV, vuoto	TSVTRAYG
Fresa pilota conica 2,1/1,6 mmD, 8 mmL - 11,5 mmL	0201G
Fresa a rosetta 2,0 mmD	1203G
Fresa serie Dríva Gold 2,3 mmD, 16 mmL	TSV23SG
Fresa serie Dríva Gold 2,3 mmD, 22 mmL	TSV23G
Fresa serie Dríva Gold 2,8 mmD, 16 mmL	TSV28SG
Fresa serie Dríva Gold 2,8 mmD, 22 mmL	TSV28G
Fresa scalinata serie Dríva Gold 3,4/2,8 mmD, 16 mmL	TSV34D28SG
Fresa scalinata serie Dríva Gold 3,4/2,8 mmD, 22 mmL	TSV34D28G
Fresa serie Dríva Gold 3,4 mmD, 16 mmL	TSV34SG
Fresa serie Dríva Gold 3,4 mmD, 22 mmL	TSV34G
Fresa scalinata serie Dríva Gold 3,8/3,4 mmD, 16 mmL	TSV38D34SG
Fresa scalinata serie Dríva Gold 3,8/3,4 mmD, 22 mmL	TSV38D34G
Fresa serie Dríva Gold 3,8 mmD, 16 mmL	TSV38SG
Fresa serie Dríva Gold 3,8 mmD, 22 mmL	TSV38G
Fresa scalinata serie Dríva Gold 4,4/3,8 mmD, 16 mmL	TSV44D38SG
Fresa scalinata serie Dríva Gold 4,4/3,8 mmD, 22 mmL	TSV44D38G
Fresa serie Dríva Gold 5,1 mmD, 16 mmL	TSV51SG
Fresa serie Dríva Gold 5,1 mmD, 22 mmL	TSV51G
Fresa scalinata serie Dríva Gold 5,7/5,1 mmD, 16 mmL	TSV57D51SG
Fresa scalinata serie Dríva Gold 5,7/5,1 mmD, 22 mmL	TSV57D51G
Maschiatore per osso corticale 3,7 mmD	TT3.7
Maschiatore per osso corticale 4,1 mmD	TT4.1
Maschiatore per osso corticale 4,7 mmD	TT4.7
Maschiatore per osso corticale 6,0 mmD	TT6.0
Driver esagonale, corto, con ritenzione GemLock, 1,25 mmD, 22 mmL	HXGR1.25
Driver esagonale, lungo, con ritenzione GemLock, 1,25 mmD, 30 mmL	HXLGR1.25
Driver esagonale, corto, 1,25 mmD, 17 mmL	HX1.25
Driver esagonale, lungo, 1,25 mmD, 22 mmL	HXL1.25
Driver esagonale con dispositivo di bloccaggio, 1,25 mmD, 23 mmL	HX1.25D
Driver esagonale con ritenzione GemLock, corto, 2,5 mmD, 17 mmL	RH2.5
Driver esagonale con ritenzione GemLock, lungo, 2,5 mmD, 28 mmL	RHL2.5
Driver esagonale con ritenzione GemLock, 2,5 mmD, 21 mmL	RHD2.5
Driver esagonale, corto, 3,0 mmD, 17 mmL <sup>1</sup>	HX3.0-S
Driver esagonale, lungo, 3,0 mmD, 28 mmL <sup>1</sup>	HXL3.0-S
Driver esagonale, 3,0 mmD, 25 mmL <sup>1</sup>	HX3.0D
Prolunga della fresa	DEG
Perno di parallelismo (q.tà 4)	PPAR
Cricchetto di ritenzione quadrato GemLock	RSR
Impugnatura del cacciavite con connessione quadrata	SSHS
Strumento di rimozione per abutment implantari Internal Hex	TLRT2
Vassoio portastrumenti Tapered Screw-Vent	TSVBKLG



**NOTA:** le frese indicate in blu sono anche incluse con TSVTRAYDG a pagina 23.

<sup>1</sup> driver esagonali 3,0 mmD non sono utilizzati con l'impianto TSX.

### Kit chirurgico Tapered Screw-Vent, configurazioni parziali

Descrizione	Cod. articolo
Kit iniziale Tapered Screw-Vent Solo per il posizionamento di impianti 3,7 mmD e 4,7 mmD	STRKITG
Fresa 2,1/1,6 mmD, 8 mmL - 11,5 mmL	0201G
Fresa chirurgica serie Driva Gold 2,3 mmD, Kit dello strumentario, 22 mmL	TSV23G
Fresa chirurgica serie Driva Gold 2,8 mmD, Kit dello strumentario, 22 mmL	TSV28G
Fresa chirurgica scalinata serie Driva Gold 3,4/2,8 mmD, Kit dello strumentario, 22 mmL	TSV34D28G
Fresa chirurgica serie Driva Gold 3,8 mmD, Kit dello strumentario, 22 mmL	TSV38G
Fresa chirurgica scalinata serie Driva Gold 4,4/3,8 mmD, Kit dello strumentario, 22 mmL	TSV44D38G
Driver esagonale, corto, con ritenzione GemLock, 1,25 mmD, 22 mmL	HXGR1.25
Driver esagonale, lungo, con ritenzione GemLock, 1,25 mmD, 30 mmL	HXLGR1.25
Driver esagonale, corto, 1,25 mmD, 17 mmL	HX1.25
Driver esagonale con ritenzione GemLock, lungo, 2,5 mmD, 28 mmL	RHL2.5
Driver esagonale con ritenzione GemLock, 2,5 mmD, 21 mmL	RHD2.5
Prolunga della fresa	DEG
Perno di parallelismo (q.tà 4)	PPAR
Cricchetto di ritenzione quadrato GemLock	RSR
Impugnatura del cacciavite con connessione quadrata	SSHS
Strumento di rimozione per abutment implantari Internal Hex	TLRT2
Maschiatore per osso corticale 3,7 mmD	TT3.7
Maschiatore per osso corticale 4,7 mmD	TT4.7
Vassoio portastrumenti Tapered Screw-Vent	TSVBKLG
Vassoio chirurgico TSV, vuoto	TSVTRAYG
Vassoio chirurgico e frese per gli impianti Trabecular Metal e Tapered Screw-Vent <a href="#">Include TSVTRAYG, TSVBLKG e le frese marcate in blu a pagina 22</a>	TSVTRAYDG
Vassoio portastrumenti Tapered Screw-Vent Solo vassoio	TSVBKLG



### Modulo chirurgico NP

Descrizione	Quantità	Cod. articolo
Modulo chirurgico NP (da inserire nel kit TSVKITG). Include:	1 cad.	NPMODG
Modulo chirurgico NP (solo vassoio)		NPTRAYG
Fresa Driva 2,4 mmD, 22 mmL		EZT24G
Fresa scalinata Driva 2,8/2,4 mmD, 22 mmL		EZT28D24G
Maschiatore per osso corticale 3,0 mmD		ZOPTT30
Fresa esagonale GemLock da 2,1 mm con bloccaggio corta		CHD2.1
Fresa esagonale GemLock da 2,1 mm con bloccaggio lunga		CHDL2.1
Chiave esagonale GemLock da 2,1 mm, cricchetto, corta		CHR2.1
Chiave esagonale GemLock da 2,1 mm, cricchetto, lunga		CHRL2.1
Strumento di rimozione per abutment Eztetic		CLRT2



## FRESE CHIRURGICHE SERIE DRIVA GOLD

### Frese chirurgiche pilota

Diametro	15 mmL*	16 mmL*	19 mmL	22 mmL*	25 mmL
2,1/1,6 mmD	0201G	—	—	—	—



### Frese chirurgiche Driva

Diametro	15 mmL*	16 mmL*	19 mmL	22 mmL*	25 mmL
2,3 mmD	—	TSV23SG	STR23D19	TSV23G	STR23D25
2,4 mmD	—	—	—	EZT24G	—
2,8 mmD	—	TSV28SG	STR28D19	TSV28G	STR28D25
3,4 mmD	—	TSV34SG	STR34D19	TSV34G	STR34D25
3,8 mmD	—	TSV38SG	STR38D19	TSV38G	STR38D25
5,1 mmD	—	TSV23SG	—	TSV51G	—



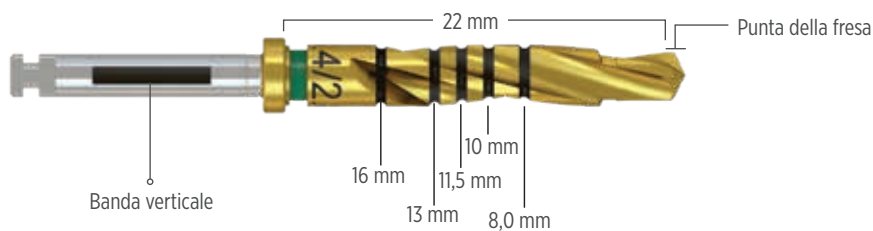
### Frese chirurgiche scalinate Driva

Diametro	16 mmL*	19 mmL	22 mmL*	25 mmL	Codice colore
2,8/2,4 mmD	—	—	EZT28D24G	—	—
3,4/2,8 mmD	TSV34D28SG	STP34D19	TSV34D28G	STP34D25	Verde
3,8/3,4 mmD	TSV38D34SG	STP38D19	TSV38D34G	STP38D25	Bianco
4,4/3,8 mmD	TSV44D38SG	STP44D19	TSV44D38G	STP44D25	Viola
5,1/4,4 mmD	TSV51D44SG**	—	TSV51D44G**	—	—
5,7/5,1 mmD	TSV57D51SG	—	TSV57D51G	—	Giallo



\*Le frese 15 mmL, 16 mmL e 22 mmL sono provviste di bande verticali per facilitarne l'identificazione per l'uso con il Kit di stop per frese.  
 \*\*TSV51D44SG e TSV51D44G sono le frese finali per l'impianto TSX 5,4 mmD in osso ad alta densità; sono frese provvisorie opzionali nella sequenza di fresatura per impianti 6,0 mmD; sono vendute separatamente e non sono incluse nei kit chirurgici.

I contrassegni di profondità sono macchinati e incisi al laser per una maggiore visibilità. Le bande si trovano a circa 1,25 mm dalla giunzione impianto-abutment (ad esempio: la banda che indica 13 mm si trova a 14,25 mm dalla punta della fresa).





## Frese monopaziente

Descrizione	Quantità	Cod. articolo
Kit di fresatura, monopaziente, lungo, impianto 3,7 mmD, 17 mmL	Fresa a rosetta Fresa pilota 2,3 mmD Fresa scalinata 3,4/2,8 mmD	DSTK3
Kit di fresatura, monopaziente, corto, impianto 3,7 mmD, 11 mmL	Fresa a rosetta Fresa pilota 2,3 mmD Fresa scalinata 3,4/2,8 mmD	DSTK3S
Fresa, monopaziente, lunga, impianto 4,7 mmD, 17 mmL	Fresa scalinata 4,4/3,8 mmD	DST4
Fresa, monopaziente, corta, impianto 4,7 mmD, 11 mmL	Fresa scalinata 4,4/3,8 mmD	DST4S
Fresa, monopaziente, lunga, impianto 6,0 mmD, 17 mmL	Fresa scalinata 5,7/5,1 mmD	DST6
Fresa, monopaziente, corta, impianto 6,0 mmD, 11 mmL	Fresa scalinata 5,7/5,1 mmD	DST6S

**Nota:** senza irrigazione interna. I kit con frese lunghe sono dotati di contrassegni di profondità per gli impianti da 8, 10, 11,5, 13 e 16 mmL.

I kit con frese corte sono dotati di contrassegni di profondità per gli impianti da 8 e 10 mmL.

## Strumenti per il posizionamento dell'impianto

Descrizione	Cod. articolo
Chiave a cricchetto a coppia elevata con indicatore	ZTIRW
Cricchetto di ritenzione quadrato GemLock	RSR
Impugnatura per cacciavite in acciaio inossidabile	SSHS



## Driver esagonali 1,25 mmD

Descrizione	Modalità d'uso	Cod. articolo
Driver esagonale, corto, per il serraggio di viti chirurgiche e protesiche, 17 mmL	Manuale	HXGR1.25
Driver esagonale, lungo, per il serraggio di viti chirurgiche e protesiche, 22 mmL	Manuale	HXLGR1.25
Driver esagonale, corto, con ritenzione GemLock, 22 mmL	Manipolo, L-TIRW	HX1.25D
Driver esagonale, lungo, con ritenzione GemLock, 30 mmL	Manipolo, L-TIRW	HXL1.25D
Driver esagonale con dispositivo di bloccaggio per viti chirurgiche e protesiche, corto, 23 mmL Potrebbe essere necessario un manipolo con riduttore di giri	RSR	HX1.25
Driver esagonale con blocco a scatto per viti protesiche e chirurgiche, lungo, 26 mmL; potrebbe essere necessario un manipolo con riduttore di giri	RSR	HXL1.25



### Driver esagonali 2,1 mmD per il posizionamento di impianti TSX 3,1 mmD

Descrizione	Modalità d'uso	Cod. articolo
Fresa esagonale GemLock da 2,1 mm con bloccaggio corta	ZTIRW, RSR, SSHS	CHR2.1
Fresa esagonale GemLock da 2,1 mm con bloccaggio lunga	ZTIRW, RSR, SSHS	CHRL2.1
Chiave esagonale GemLock da 2,1 mm, cricchetto	Manipolo	CHD2.1
Chiave esagonale GemLock da 2,1 mm, cricchetto	Manipolo	CHDL2.1



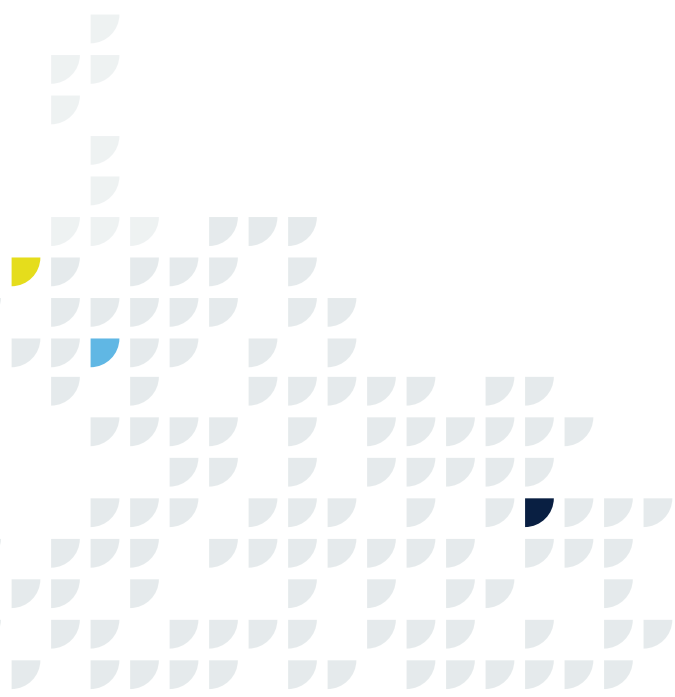
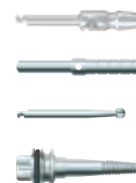
### Driver esagonali 2,5 mmD per il posizionamento di impianti TSX da 3,7 a 6,0 mmD

Descrizione	Modalità d'uso	Cod. articolo
Driver esagonale 2,5 mm con ritenzione GemLock, corto, 17 mmL	ZTIRW, RSR, SSHS	RH2.5
Driver esagonale 2,5 mm con ritenzione GemLock, lungo, 21 mmL	ZTIRW, RSR, SSHS	RHL2.5
Fresa esagonale di ritenzione GemLock 2,5 mm, dispositivo di bloccaggio, 28 mmL	Manipolo	RHD2.5



### Strumenti chirurgici

Descrizione	Cod. articolo
Prolunga della fresa	DEG
Perno di parallelismo	PPAR
Fresa a rosetta	1203G
Strumento di rimozione per impianti avvitabili, in acciaio al carburo Nota: non sterilizzare in autoclave	IRT



## STRUMENTAZIONE PER CHIRURGIA GUIDATA

Gli impianti TSX possono essere posizionati con una procedura completamente guidata utilizzando il kit di chirurgia guidata RealGUIDE Z3D e la strumentazione mostrata alle pagine 27 – 28. Le informazioni sul modulo chirurgico parzialmente guidato per TSVKITG sono disponibili a pagina 29.

### Kit di chirurgia completamente guidata RealGUIDE™ Z3D\*

Prodotto	Cod. articolo
Kit chirurgico RealGUIDE Z3D (completo)	3DM0070Z
Scatola per kit RealGUIDE Z3D autoclavabile	3DM00616Z

\*Non approvato in tutti i mercati.






### Configurazione

Prodotto	Cod. articolo
Fresa per perno di fissaggio max. 1.000 giri/min, acciaio inossidabile temprato AISI 420B con rivestimento in DLC	3DM00610Z
Perno di fissaggio TiAl6V4 ASTM F136	3DM00609Z
Estensione per chiave dinamometrica max. 50 Ncm, acciaio inossidabile temprato AISI 420F MOD	3DM00623Z
Connettore quadrato 4 × 4 per manipolo max. 50 Ncm, acciaio inossidabile temprato AISI 420F MOD	3DM00612Z
Misuratore apertura bocca/misuratore del morso acciaio inossidabile temprato AISI 303	3DM00622Z
Mucotomo/bisturi circolare Diametro interno: 4,2 mm, max. 100 giri/min, acciaio inossidabile temprato AISI 420F MOD con rivestimento in DLC	3DM00607Z
Livellatore della cresta ossea max. 600 giri/min, acciaio inossidabile temprato AISI 420B con rivestimento in DLC	3DM00614Z
Fresa iniziale Fresa per la preparazione del sito dell'impianto, max. 600 giri/min, acciaio inossidabile temprato AISI 420B con rivestimento in DLC	3DM00621Z
Fresa 2,4 × 6 mmD max. 800 giri/min, acciaio inossidabile temprato AISI 420B con rivestimento in DLC	3DM00619Z



## COMPONENTI DEL KIT Z3D PER CHIRURGIA COMPLETAMENTE GUIDATA

### Supporti per impianti RealGUIDE Z3D (acciaio inossidabile temprato AISI 420F MOD)

Prodotto	Cod. articolo	
ZimVie TSX/Eztetic 3,1 mmD incl. vite, max 20 giri/min, 50 Ncm	3DM00606ZIM31	
ZimVie TSX 3,7/4,1/4,7 mmD, ZimVie TSV 3,7/4,1 mmD incl. vite, max 20 giri/min, 50 Ncm	3DM00606ZIM35	
ZimVie TSV 4,7 mmD incl. vite, max 20 giri/min, 50 Ncm	3DM00606ZIM47	

### Frese RealGUIDE Z3D (acciaio inossidabile temprato AISI 420B con rivestimento in DLC)

Lunghezza	Fresa 2,4 mmD	Fresa a doppio diametro 2,8/2,4 mmD	Fresa a doppio diametro 3,4/2,8 mmD	Fresa a doppio diametro 3,8/3,4 mmD	Fresa a doppio diametro 4,4/3,8 mmD
-----------	------------------	--	--	--	--

max. 800 giri/min



<b>8 mm</b>	3DM00613.24.080Z	3DM00613.28.080Z	3DM00613.34.080Z	3DM00613.38.080Z	3DM00613.44.080Z
<b>10 mm</b>	3DM00613.24.100Z	3DM00613.28.100Z	3DM00613.34.100Z	3DM00613.38.100Z	3DM00613.44.100Z
<b>11,5 mm</b>	3DM00613.24.115Z	3DM00613.28.115Z	3DM00613.34.115Z	3DM00613.38.115Z	3DM00613.44.115Z
<b>13 mm</b>	3DM00613.24.130Z	3DM00613.28.130Z	3DM00613.34.130Z	3DM00613.38.130Z	3DM00613.44.130Z
<b>16 mm</b>	3DM00613.24.160Z	3DM00613.28.160Z	3DM00613.34.160Z	3DM00613.38.160Z	3DM00613.44.160Z

### Accessori RealGUIDE Z3D

Prodotto	Cod. articolo
Cuffia per dima chirurgica Procedura RG CAD 5,05 mm, compatibile 3DM RG, Kit ZimVie RealGUIDE Z3D, Kit Nobel RP (10 pezzi)	3DM00670
Manicotto con perno di fissaggio per dima Procedura RG CAD (10 pezzi)	3DM00671

## Strumentazione per chirurgia parzialmente guidata

Descrizione	Cod. articolo
Modulo frese per chirurgia guidata Può essere inserito nel Kit TSVKITG per ottenere un Kit per chirurgia guidata completo	GSMOD
Fresa chirurgica Driva EG 2,3 mmD, 19 mmL	STR23D19
Fresa chirurgica Driva EG 2,3 mmD, 25 mmL	STR23D25
Fresa chirurgica scalinata Driva EG 2,8/2,4 mmD, 19 mmL	STP28D19
Fresa chirurgica scalinata Driva EG 2,8/2,4 mmD, 25 mmL	STP28D25
Fresa chirurgica Driva EG 2,8 mmD, 19 mmL	STR28D19
Fresa chirurgica Driva EG 2,8 mmD, 25 mmL	STR28D25
Fresa chirurgica scalinata Driva EG 3,4/2,8 mmD, 19 mmL	STP34D19
Fresa chirurgica scalinata Driva EG 3,4/2,8 mmD, 25 mmL	STP34D25
Fresa chirurgica Driva EG 3,4 mmD, 19 mmL	STR34D19
Fresa chirurgica Driva EG 3,4 mmD, 25 mmL	STR34D25
Fresa chirurgica scalinata Driva EG 3,8/3,4 mmD, 19 mmL	STP38D19
Fresa chirurgica scalinata Driva EG 3,8/3,4 mmD, 25 mmL	STP38D25
Fresa chirurgica Driva EG 3,8 mmD, 19 mmL	STR38D19
Fresa chirurgica Driva EG 3,8 mmD, 25 mmL	STR38D25
Fresa chirurgica scalinata Driva EG 4,4/3,8 mmD, 19 mmL	STP44D19
Fresa chirurgica scalinata Driva EG 4,4/3,8 mmD, 25 mmL	STP44D25

Inserto modulo chirurgia guidata (vuoto)	GSTRAY
--	--------

Il kit di tubi adattatori* include 1 esemplare di ciascun tubo adattatore elencato di seguito; Le frese EG vengono utilizzate con il kit di tubi adattatori;	TADKIT
Tubo adattatore 2,3 mmD, A	TAD23A
Tubo adattatore 2,8 mmD, A	TAD28A
Tubo adattatore 3,4 mmD, A	TAD34A
Tubo adattatore 2,3 mmD, B	TAD23B
Tubo adattatore 2,8 mmD, B	TAD28B
Tubo adattatore 3,4 mmD, B	TAD34B
Tubo adattatore 3,8 mmD, B	TAD38B
Tubo adattatore 4,4 mmD, B	TAD44B

\*Per l'uso con frese Driva EG e frese Driva provviste di banda verticale.

## Kit di stop per frese\*

Descrizione	Cod. articolo
Kit completo di stop per frese (frese non incluse)	DSKIT
Set di stop, impianto 8,0 mmL, Fresa Driva 2,3 - 4,4/3,8 mmD x 17/22 mmL (q.tà 5)	SS8D22
Set di stop, impianto 10 mmL, Fresa Driva 2,3 - 4,4/3,8 mmD x 17/22 mmL (q.tà 5)	SS10D22
Set di stop, impianto 11,5 mmL, Fresa Driva 2,3 - 4,4/3,8 mmD x 17/22 mmL (q.tà 5)	SS11D22
Set di stop, impianto 13 mmL, Fresa Driva 2,3 - 4,4/3,8 mmD x 17/22 mmL (q.tà 5)	SS13D22
Set di stop, impianto 8 mmL, Fresa Driva 2,3 - 4,4/3,8 mmD x 11/16 mmL (q.tà 5)	SS8D16
Set di stop, impianto 10 mmL, Fresa Driva 11/16 mmL e impianto 16 mmL - Fresa Driva 17/22 mmL, Fresa Driva 2,3 - 4,4/3,8 mmD (q.tà 5)	SS10D16
Set di stop, impianto 11,5 mmL, Fresa Driva 2,3 - 4,4/3,8 mmD x 11/16 mmL (q.tà 5)	SS11D16
Set di stop, impianto 8 - 16 mmL, Fresa Driva 5,1 mmD x 11/16 mmL e 17/22 mmL (q.tà 7)	SS51D
Set di stop, impianto 8 - 16 mmL, Fresa Driva 5,7/5,1 mmD x 11/16 mmL e 17/22 mmL (q.tà 7)	SS57D
Strumento multiuso per frese	MTL



## PROFILATORI OSSEI

### Profilatori ossei per abutment di guarigione Encode®

Piattaforma protesica	Profilo di emergenza	Abutment di guarigione TSV Encode	Connessione TSV/TM
3,5 mm	3,8 mm	TEHA3383/TEEHA333	BPT3545
		TEHA3385/TEEHA335	
		TEHA3387/TEEHA337	
5,0 mm	5,0 mm	TEHA3503/TEEHA353	BPT3555
		TEHA3505/TEEHA355	
4,5 mm	5,0 mm	TEHA4503	BPT4555
		TEHA4505	
	5,6 mm	TEHA4563/TEEHA453	BPT4565
		TEHA4565/TEEHA455	
		TEHA4567/TEEHA457	
	6,0 mm	TEHA4603/TEEHA463	BPT4565
TEHA4605/TEEHA465			

### Profilatori ossei per impianti TSX

Piattaforma protesica	Profilo di emergenza	Connessione Eztetic
2,9 mm	3,7 mm	BPE2937
	4,5 mm	BPE2945

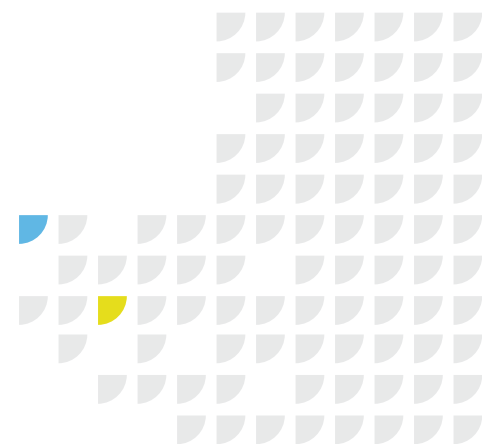


### Profilatori ossei per impianti TSX

Piattaforma protesica	Profilo di emergenza	Connessione TSV/TM
3,5 mm	3,7 mm	BPT3535
	4,5 mm	BPT3545
	5,5 mm	BPT3555
4,5 mm	4,5 mm	BPT4545
	5,5 mm	BPT4555
	6,5 mm	BPT4565



**Nota:** possono essere usati per abutment conici





Per informazioni: **+39-0438-37681**  
o **ZimVie.com/dental**

**ZimVie Dental Global Headquarters**

4555 Riverside Drive  
Palm Beach Gardens, FL 33410  
Phone: +1-561-776-6700  
Fax: +1-561-776-1272  
dentalCS@ZimVie.com

**Zimmer Dental Italy srl**

Viale Italia n. 205/D  
31015 Conegliano (TV)  
Tel.: +39-0438-37681  
Fax: +39-0438-553181  
ZimmerDental.Italy@ZimVie.com



Salvo diverse indicazioni, tutti i marchi e i diritti di proprietà intellettuale qui indicati sono proprietà di ZimVie Inc. o di una delle sue società affiliate. Tutti i prodotti sono fabbricati da una o più consociate odontoiatriche di ZimVie Inc. (Biomet 3i, LLC, Zimmer Dental, Inc., ecc.) e sono commercializzati e distribuiti da ZimVie Dental e dai suoi partner commerciali autorizzati. ZimVie è un distributore autorizzato di iTero Products, prodotti da Align Technology, Inc. Invisalign, iTero, iTero Element, il logo iTero, tra gli altri, sono marchi commerciali e/o marchi di servizio di Align Technology, Inc. o di una delle sue società controllate o affiliate e possono essere registrati negli Stati Uniti e/o in altri Paesi. Per ulteriori informazioni, consultare le etichette o le istruzioni per l'uso dei singoli prodotti. L'autorizzazione alla distribuzione dei prodotti e la loro disponibilità potrebbero essere limitate a determinati Paesi/regioni. Il presente documento è destinato esclusivamente ai medici e non include pareri o raccomandazioni di natura medica. È vietata la distribuzione a qualsiasi altro destinatario. Questo materiale non può essere copiato o ristampato senza l'esplicito consenso scritto di ZimVie. ZVINST0037IT REV B 02/23 ©2023 ZimVie. Tutti i diritti riservati.

