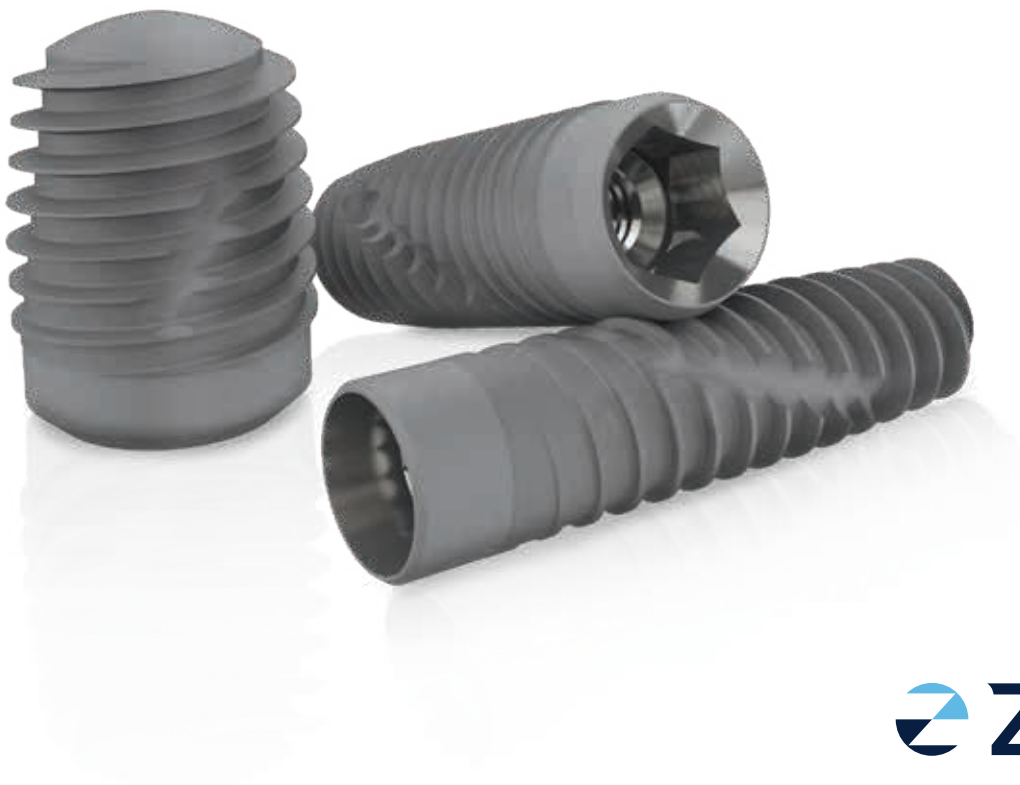




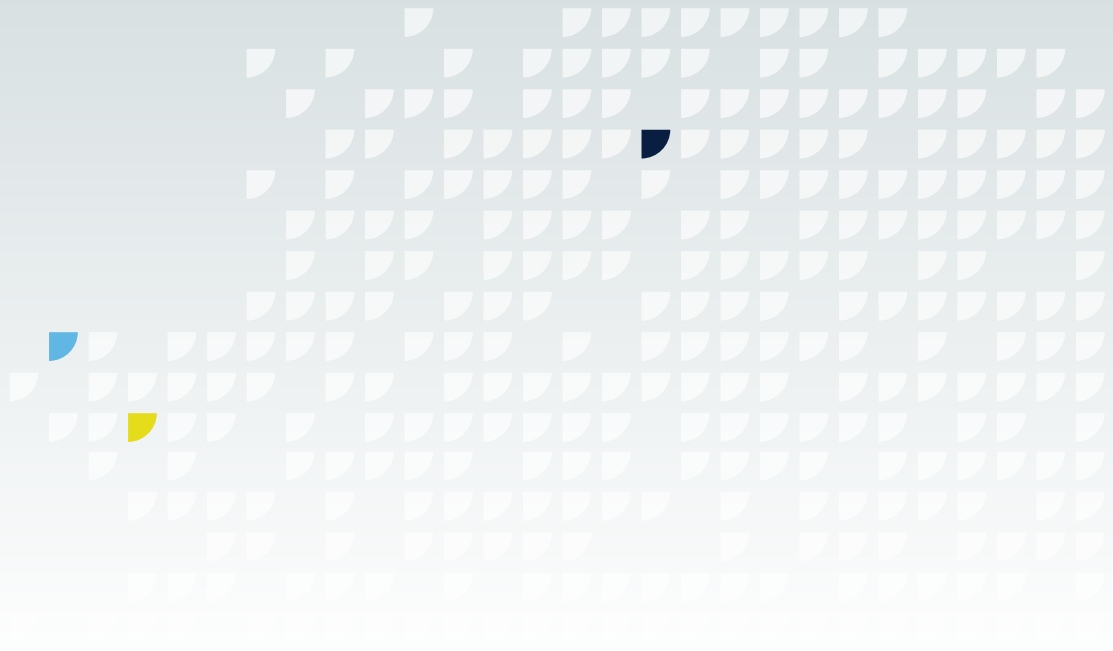
Catálogo de produtos

Sistema de implante **TSX™**



 **ZimVie**





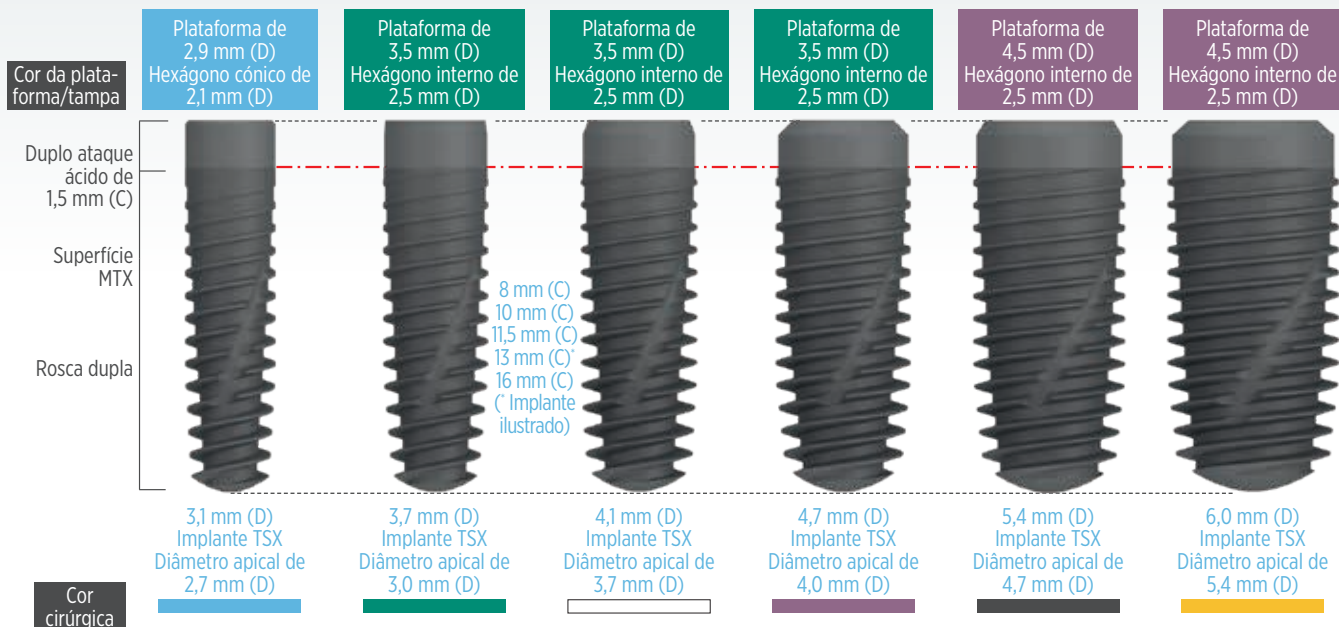


Índice

Implantes dentários	4
Implantes TSX	4
Componentes de cicatrização	5
Diretrizes para a seleção de colos de cicatrização	5
Pilares de cicatrização Encode® Emergence	5
Pilares de cicatrização Encode	5
Colos de cicatrização	6
Restaurações protéticas	7
Toma de impressão	7
Restaurações provisórias	8
Restaurações digitais	9
Restaurações cimentadas	10
Restaurações de ouro "Cast-To"	14
Restaurações aparafusadas	14
Restaurações do tipo "overdenture"	16
Ferramentas protéticas	18
Kit cirúrgico e instrumentos	20
Descrição geral do sistema de kits de instrumentos	20
Kit cirúrgico Tapered Screw-Vent	22
Brocas cirúrgicas Dríva™ da série Gold	24
Instrumentos para cirurgia guiada	27
Componentes do kit Z3D totalmente guiado	28
Perfiladores ósseos	30

Implantes dentários (dispositivos médicos de classe IIb)

IMPLANTE TSX



Parafusos de fecho cirúrgicos

Fornecidos com o implante.

Plataforma de implante		
NP (2,9 mm [D])	3,5 mm (D)	4,5 mm (D)
CCSNP	TSC	TSCW

Implantes TSX

Inclui parafuso de fecho e pino de alinhamento opcional para auxiliar na orientação do paralelismo durante a colocação de vários implantes.

Diâmetro do implante	Plataforma de implante	Conexão hexagonal interna	Comprimento do implante				
			8 mm (C)	10 mm (C)	11,5 mm (C)	13 mm (C)	16 mm (C)
3,1 mm (D)	2,9 mm (D)	2,1 mm (D)	TSX31B8	TSX31B10	TSX31B11	TSX31B13	TSX31B16
3,7 mm (D)	3,5 mm (D)	2,5 mm (D)	TSX37B8	TSX37B10	TSX37B11	TSX37B13	TSX37B16
4,1 mm (D)	3,5 mm (D)	2,5 mm (D)	TSX41B8	TSX41B10	TSX41B11	TSX41B13	TSX41B16
4,7 mm (D)*	3,5 mm (D)	2,5 mm (D)	TSX47B8	TSX47B10	TSX47B11	TSX47B13	TSX47B16
5,4 mm (D)	4,5 mm (D)	2,5 mm (D)	TSX54B8	TSX54B10	TSX54B11	TSX54B13	TSX54B16
6,0 mm (D)*	4,5 mm (D)	2,5 mm (D)	TSX6B8	TSX6B10	TSX6B11	TSX6B13	TSX6B16

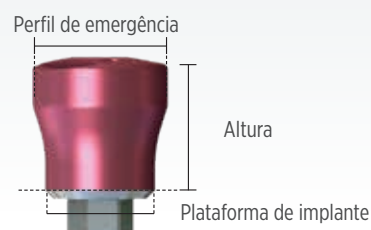
* Nota: o implante de 4,7 mm (D) inclui uma plataforma de 3,5 mm (D) codificada com a cor verde e o implante de 6,0 mm (D) inclui uma plataforma de 4,5 mm (D) codificada com a cor roxa, ao contrário dos implantes TSV®.

Componentes de cicatrização

DIRETRIZES PARA A SELEÇÃO DE COLOS DE CICATRIZAÇÃO

Selecionar um colo de cicatrização:

- Determine o tamanho da plataforma de implante
- Selecione o perfil de emergência que melhor se adequa ao local da restauração.
O perfil deve corresponder ao componente de transferência e/ou ao pilar a utilizar.
- Selecione a altura do ombro de modo a que a parte superior do componente sobressaia ligeiramente do tecido circundante.



HC3/TEHA3/TEEHA3 = colo de cicatrização (plataforma de implante) de 3,5 mm (D)

HC4/TEHA4/TEEHA4 = colo de cicatrização (plataforma de implante) de 4,5 mm (D)

Exemplo:

TEEHA333 = pilar de cicatrização (plataforma de implante) de 3,5 mm (D), perfil de emergência de 3,8 mm (D), altura do ombro de 3,0 mm (o dígito central corresponde ao perfil e o último dígito à altura)

TEHA3383 = pilar de cicatrização (plataforma de implante) de 3,5 mm (D), perfil de emergência de 3,8 mm (D), altura do ombro de 3,0 mm (os dois dígitos centrais correspondem ao perfil e o último dígito à altura)

HC343 = colo de cicatrização (plataforma de implante) de 3,5 mm (D), perfil de emergência de 4,5 mm (D), altura do ombro de 3,0 mm (o segundo dígito corresponde ao perfil e o terceiro dígito à altura)

PILARES DE CICATRIZAÇÃO ENCODE EMERGENCE*

O pilar de cicatrização Encode é um pilar de cicatrização/coifa de impressão/scanbody de duas peças 3 em 1.

Pilares de cicatrização Encode Emergence para implantes TSX 3,1 mm (D)

Plataforma de implante	Perfil de emergência	Altura do ombro		
		3,0 mm	5,0 mm	7,0 mm
2,9 mm (D)	3,7 mm (D)	CEEHA333	CEEHA335	CEEHA337
	4,5 mm (D)	CEEHA343	CEEHA345	CEEHA347



Pilares de cicatrização Encode Emergence para implantes TSX

Plataforma de implante	Perfil de emergência	Altura do ombro		
		3,0 mm	5,0 mm	7,0 mm
3,5 mm (D)	3,8 mm (D)	TEEHA333	TEEHA335	TEEHA337
3,5 mm (D)	5,0 mm (D)	TEEHA353	TEEHA355	TEEHA357
3,5 mm (D)	6,5 mm (D)	TEEHA363	TEEHA365	TEEHA367
4,5 mm (D)	4,5 mm (D)	TEEHA443	TEEHA445	TEEHA447
4,5 mm (D)	5,5 mm (D)	TEEHA453	TEEHA455	TEEHA457
4,5 mm (D)	6,5 mm (D)	TEEHA463	TEEHA465	TEEHA467
4,5 mm (D)	7,5 mm (D)	TEEHA473	TEEHA475	TEEHA477



* Não disponível em todos os mercados.

PILARES DE CICATRIZAÇÃO ENCODE*

O pilar de cicatrização Encode é um pilar de cicatrização/coifa de impressão/scanbody de duas peças 3 em 1.

Plataforma de implante	Perfil de emergência	Altura do ombro		
		3,0 mm	5,0 mm	7,0 mm
3,5 mm (D)	3,8 mm (D)	TEHA3383	TEHA3385	TEHA3387
3,5 mm (D)	5,0 mm (D)	TEHA3503	TEHA3505	—
4,5 mm (D)	5,0 mm (D)	TEHA4503	TEHA4505	—
4,5 mm (D)	5,6 mm (D)	TEHA4563	TEHA4565	TEHA4567
4,5 mm (D)	6,0 mm (D)	TEHA4603	TEHA4605	—

* Não disponível em todos os mercados.

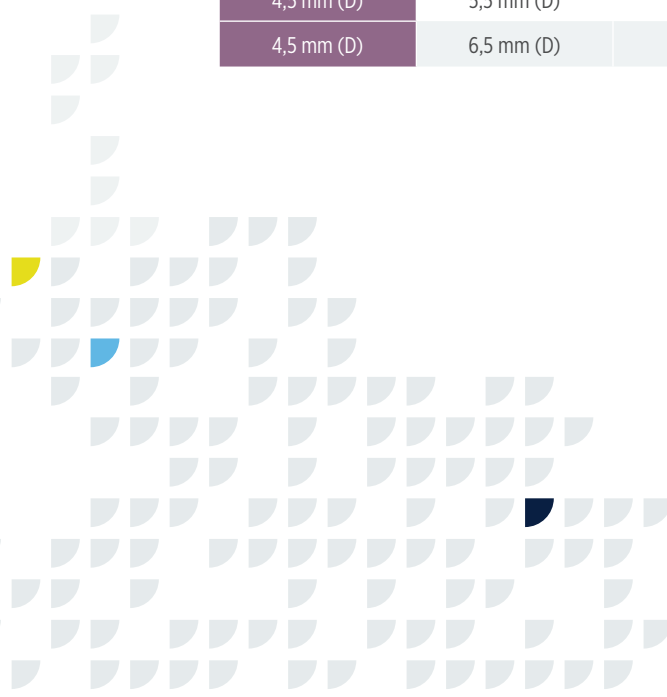
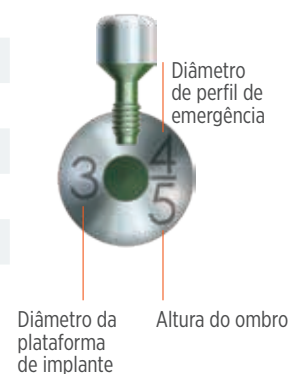


PILARES DE CICATRIZAÇÃO

Plataforma de implante	Perfil de emergência	Altura do ombro		
		1,5 mm	3,0 mm	4,5 mm
NP (2,9 mm [D])	3,7 mm (D)	CHCNP31	CHCNP33	CHCNP34
NP (2,9 mm [D])	4,5 mm (D)	CHCNP41	CHCNP43	CHCNP44



Plataforma de implante	Perfil de emergência	Altura do ombro		
		3,0 mm	5,0 mm	7,0 mm
3,5 mm (D)	3,5 mm (D) (sem rebordo)	HC333	HC335	—
3,5 mm (D)	4,5 mm (D)	HC343	HC345	HC347
3,5 mm (D)	5,5 mm (D)	HC353	HC355	—
4,5 mm (D)	4,5 mm (D) (sem rebordo)	HC443	HC445	—
4,5 mm (D)	5,5 mm (D)	HC453	HC455	HC457
4,5 mm (D)	6,5 mm (D)	HC463	HC465	—



Restaurações protéticas

TOMA DE IMPRESSÃO

Suporte de restauração/transferências

Não incluído no implante TSX. Inclui parafuso de retenção (URS2). Pode ser utilizado como pilar temporário de preparação.

Plataforma de implante	Perfil de emergência	N.º do item
3,5 mm (D)	4,5 mm (D)	FMT3
4,5 mm (D)	5,5 mm (D)	FMT4
Parafuso de retenção de substituição	—	URS2



Transferências indiretas (procedimento com moldeira fechada)

Com código de cores por plataforma de implante. Inclui parafuso de retenção (CASLT).

Plataforma de implante	Perfil de emergência	Altura do ombro		
		1,5 mm	3,0 mm	4,5 mm
NP (2,9 mm [D])	3,7 mm (D)	CITNP31	CITNP33	CITNP34
NP (2,9 mm [D])	4,5 mm (D)	CITNP41	CITNP43	CITNP44
Parafuso de retenção de substituição		CASLT	CASLT	CASLT



Com código de cores por plataforma de implante. Inclui parafuso de retenção (HLTS2).

Plataforma de implante	Perfil de emergência			
	3,5 mm (D)	4,5 mm (D)	5,5 mm (D)	6,5 mm (D)
3,5 mm (D)	HLT3/3	HLT3/4	HLT3/5	—
4,5 mm (D)	—	HLT4/4	HLT4/5	HLT4/6
Parafuso de extensão de 3,0 mm para transferência indireta	HLTE	HLTE	HLTE	HLTE
Parafuso de retenção de substituição	HLTS2	HLTS2	HLTS2	HLTS2



Transferências diretas (procedimento com moldeira aberta)

Com código de cores por plataforma de implante. Inclui parafuso de retenção (CASLC).

Plataforma de implante	Perfil de emergência	Altura do ombro		
		1,5 mm	3,0 mm	4,5 mm
NP (2,9 mm [D])	3,7 mm (D)	CDTNP31	CDTNP33	CDTNP34
NP (2,9 mm [D])	4,5 mm (D)	CDTNP41	CDTNP43	CDTNP44
Parafuso de retenção de substituição		CASLC	CASLC	CASLC



Com código de cores por plataforma de implante. Inclui parafuso de retenção (DHTS).


Plataforma de implante	Perfil de emergência			
	3,5 mm (D)	4,5 mm (D)	5,5 mm (D)	6,5 mm (D)
3,5 mm (D)	DHT3/3	DHT3/4	DHT3/5	—
4,5 mm (D)	—	DHT4/4	DHT4/5	DHT4/6
Parafuso de retenção de substituição	DHTS	DHTS	DHTS	DHTS



Análogos de implante em titânio para modelos de gesso

Com código de cores por plataforma de implante.

Plataforma de implante	N.º do item
NP (2,9 mm [DJ])	CIANP
3,5 mm (D)	IA3
4,5 mm (D)	IA4



RESTAURAÇÕES PROVISÓRIAS

Pilar temporário de titânio

Inclui parafuso de retenção (CUAS) e parafuso de processamento longo (CASLC).

Plataforma de implante	Perfil de emergência	N.º do item
NP (2,9 mm [DJ])	3,5 mm (D)	CTANP31
Parafuso de retenção de substituição		CUAS
Parafuso de processamento longo de substituição		CASLC



Pilares temporários de plástico, retos

Inclui parafuso de retenção e parafuso de processamento (DHTS2).

Plataforma de implante	Perfil de emergência	Altura do ombro	
		1,0 mm	4,0 mm
3,5 mm (D)	4,5 mm (D)	PT341S	PT344S
4,5 mm (D)	5,5 mm (D)	PT451S	PT454S
Parafuso de retenção de substituição, longo		DHTS2	DHTS2



Pilar temporário de plástico, com ângulo de 17°

Inclui parafuso de retenção e parafuso de processamento (DHTS2).

Plataforma de implante	Perfil de emergência	Altura do ombro	
		1,0 mm	4,0 mm
3,5 mm (D)	4,5 mm (D)	PT341A	PT344A
4,5 mm (D)	5,5 mm (D)	PT451A	PT454A
Parafuso de retenção de substituição, longo		DHTS2	DHTS2



RESTAURAÇÕES DIGITAIS

Pilares específicos para cada paciente

Disponíveis em titânio.

Concebidos por computador e precisão CAD/CAM com fresagem personalizada.

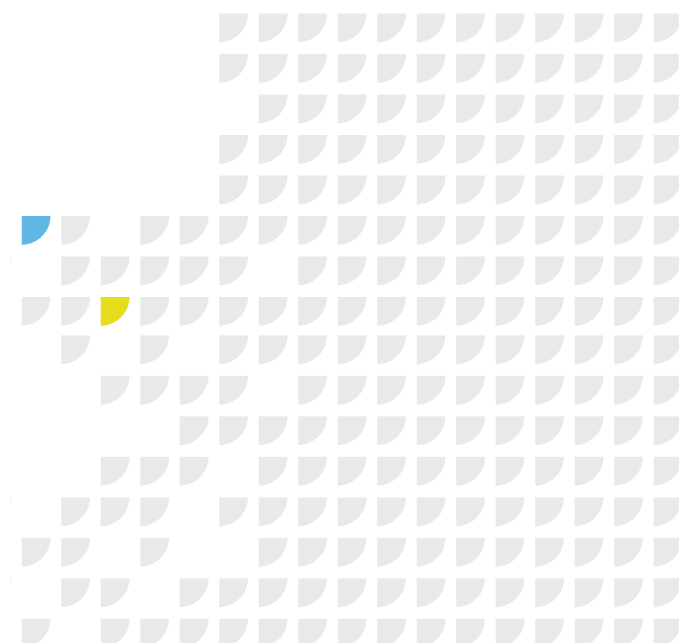
Consulte um representante da ZimVie Dental para obter informações adicionais.



NOTA: os pilares específicos para cada paciente estão disponíveis apenas em mercados selecionados.

Ferramentas e acessórios

Descrição	N.º do item
Chave de torque, restauração Intervalo de torque ajustável 10 Ncm – 35 Ncm	TWR
Chave de catraca indicadora de torque reduzido (inclui adaptador de contra-ângulo C9980)	L-TIRW
Adaptador de contra-ângulo para chave de catraca indicadora de torque reduzido, norma ISO 1797	C9980
Chave de catraca com encaixe quadrado GemLock® para uso restaurativo com HX1.25, HXL1.25 e SRT	RSR



RESTAURAÇÕES CIMENTADAS

Tabela de codificação por cores: perfil de emergência para componentes/pilares de restauração curtos e de contorno Hex-Lock®

As cores correspondem ao perfil de emergência do pilar nos pilares curtos e de contorno Hex-Lock e componentes de restauração curtos e de contorno relacionados.

Perfil de emergência do pilar*	Codificação por cores
4,5 mm (D)	Bronze
5,5 mm (D)	Rosa

*Para componentes de restauração curtos e de contorno Hex-Lock.

Pilares de contorno Hex-Lock, reto

Inclui parafuso de retenção (CUAS).

Plataforma de implante	Perfil de emergência	Altura do ombro		
		1,5 mm	3,0 mm	4,5 mm
NP (2,9 mm [D])	3,7 mm (D)*	CANP31S	CANP33S	CANP34S
NP (2,9 mm [D])	4,5 mm (D)*	CANP41S	CANP43S	CANP44S
Parafuso de retenção de substituição		CUAS	CUAS	CUAS



* Os componentes de contorno com perfil de emergência de 3,7 mm (D) não são compatíveis com os componentes de restauração de contorno de 3,5 mm (D).

Inclui parafuso de retenção (MHLAS).

Plataforma de implante	Perfil de emergência	Altura do ombro		
		1,0 mm	2,0 mm	3,0 mm
3,5 mm (D)	4,5 mm (D)	ZOA341S	ZOA342S	ZOA343S
4,5 mm (D)	4,5 mm (D)	ZOA441S	ZOA442S	ZOA443S
4,5 mm (D)	5,5 mm (D)	ZOA451S	ZOA452S	ZOA453S
Parafuso de retenção de substituição		MHLAS	MHLAS	MHLAS



Pilares de contorno Hex-Lock, com ângulo de 17°

Inclui um parafuso de retenção (CUASA ou CUAS).

Plataforma de implante	Perfil de emergência	Altura do ombro	
		1,5 mm	3,0 mm
NP (2,9 mm [D])	3,7 mm (D)*	CANP31A	CANP33A
NP (2,9 mm [D])	4,5 mm (D)**	CANP41A	CANP43A
Parafuso de retenção de substituição		CUASA	CUAS



Inclui parafuso de retenção (AH20S).

Plataforma de implante	Perfil de emergência	Altura do ombro	
		1,0 mm	2,0 mm
3,5 mm (D)	4,5 mm (D)	ZOA341A	ZOA342A
4,5 mm (D)	4,5 mm (D)	ZOA441A	ZOA442A
4,5 mm (D)	5,5 mm (D)	ZOA451A	ZOA452A
Parafuso de retenção de substituição		AH20S	AH20S



Try-Ins do pilar de contorno e kit de Try-Ins

Plataforma de implante	Perfil de emergência	Descrição	N.º do item
3,5 mm (D)	4,5 mm (D)	Conjunto de 5: vários ângulos, alturas dos ombros	ZOAT34
4,5 mm (D)	5,5 mm (D)	Conjunto de 5: vários ângulos, alturas dos ombros	ZOAT45
Todos	Todos	3 conjuntos de 5: todos os tamanhos	ZOATKIT



Kits de restauração de contorno

Inclui 1 tampa de impressão de contorno, 1 coifa para waxing de contorno, 1 análogo de pilar de contorno (plástico), 1 coifa provisória de contorno. Escolha as peças para corresponder ao perfil de emergência do pilar de contorno Hex-Lock a ser restaurado.

Perfil de emergência	Reto	17°
4,5 mm (D)	ZCRKIT4S	ZCRKIT4A
5,5 mm (D)	ZCRKIT5S	ZCRKIT5A



Coifas provisórias de contorno

Perfil de emergência	Reto	17°
4,5 mm (D)	ZCPROV4S	ZCPROV4A
5,5 mm (D)	ZCPROV5S	ZCPROV5A



Tampas de impressão de contorno

Perfil de emergência	Reto	17°
4,5 mm (D)	ZOCIMP4S	ZOCIMP4A
5,5 mm (D)	ZOCIMP5S	ZOCIMP5A



Análogos do pilar de contorno, titânio

Perfil de emergência	Reto	Angulado
4,5 mm (D)	TCANA4S	TCANA4A
5,5 mm (D)	TCANA5S	TCANA5A



Coifas para waxing de contorno

Perfil de emergência	Reto	17°
4,5 mm (D)	ZOCWAX4S	ZOCWAX4A
5,5 mm (D)	ZOCWAX5S	ZOCWAX5A



Pilares curtos Hex-Lock

Inclui parafuso de retenção (MHLAS).

Plataforma de implante	Perfil de emergência	Altura do ombro	
		1,0 mm	2,0 mm
3,5 mm (D)	4,5 mm (D)	SA341	SA342
4,5 mm (D)	5,5 mm (D)	SA451	SA452
Parafuso de retenção de substituição		MHLAS	MHLAS



Kits de componentes de restauração curtos

Inclui 1 tampa de impressão curta, 1 coifa para waxing curta, 1 análogo de pilar curto, 1 coifa provisória curta. Escolha as peças para corresponder ao perfil de emergência do pilar curto Hex-Lock a ser restaurado.

Perfil de emergência	N.º do item
4,5 mm (D)	SARKIT4
5,5 mm (D)	SARKIT5



Coifas provisórias curtas

Perfil de emergência	N.º do item
4,5 mm (D)	SAPROVP4
5,5 mm (D)	SAPROVP5



Tampas de impressão curtas

Perfil de emergência	N.º do item
4,5 mm (D)	SAIMP4
5,5 mm (D)	SAIMP5



Análogos de pilares curtos, titânio

Perfil de emergência	N.º do item
4,5 mm (D)	SAANA4
5,5 mm (D)	SAANA5



Coifas para waxing curtas

Perfil de emergência	N.º do item
4,5 mm (D)	SAWAX4
5,5 mm (D)	SAWAX5



Pilares Hex-Lock

Inclui parafuso de retenção (MHLAS).

Plataforma de implante	Perfil de emergência			
	3,5 mm (D)	4,5 mm (D)	5,5 mm (D)	6,5 mm (D)
3,5 mm (D)	HLA3/3	HLA3/4	HLA3/5	—
4,5 mm (D)	—	HLA4/4	HLA4/5	HLA4/6
Parafuso de retenção de substituição, curto	MHLAS	MHLAS	MHLAS	MHLAS
Parafuso de retenção de substituição, longo	HLTS2	HLTS2	HLTS2	HLTS2



Pilar angulado, 20°

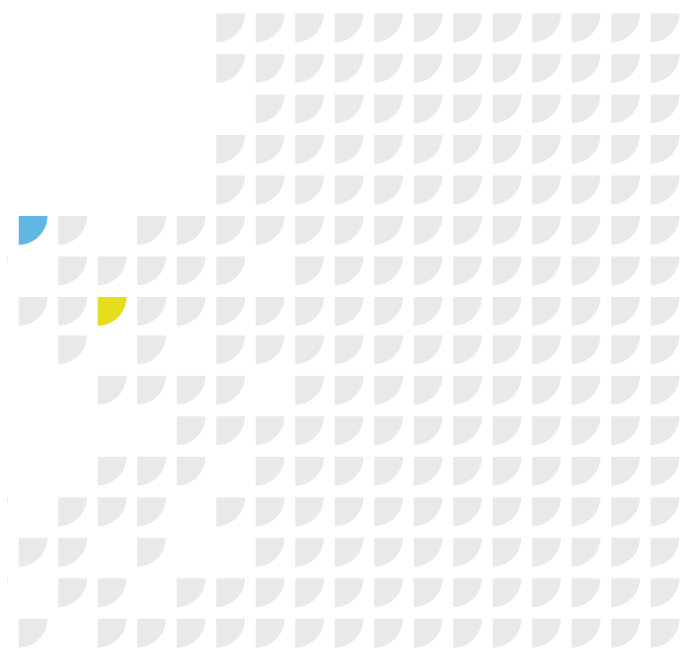
Inclui parafuso de retenção (CUAS).

Plataforma de implante	Perfil de emergência	N.º do item
NP (2,9 mm [D])	3,5 mm (D)	C20A3
Parafuso de retenção de substituição		CUAS



Inclui parafuso de retenção (AH2OS).

Plataforma de implante	Perfil de emergência	N.º do item
3,5 mm (D)	4,5 mm (D)	AH20/4
4,5 mm (D)	5,5 mm (D)	AH20W/5
Parafuso de retenção de substituição	—	AH20S



RESTAURAÇÕES DE OURO "CAST-TO"

Pilares de Ouro "Cast-To", de encaixe

Inclui parafuso de retenção (CUAS).

Plataforma de implante	Perfil de emergência	N.º do item
NP (2,9 mm [D])	3,5 mm (D)	CEANP31
	Parafuso de retenção de substituição	CUAS
	Parafuso de processamento longo	CASLC



Inclui parafuso de retenção (MHLAS).

Plataforma de implante	N.º do item
3,5 mm (D)	HLA3G
4,5 mm (D)	HLA4G
Parafuso de retenção de substituição	MHLAS
Parafuso para waxing para pilares "Cast-To"	MTWSD



Pilares de ouro "Cast-To", de não encaixe

Inclui parafuso de retenção (MHLAS).

Plataforma de implante	N.º do item
3,5 mm (D)	NEA3G
4,5 mm (D)	NEA4G
Parafuso de retenção de substituição	MHLAS



RESTAURAÇÕES APARAFUSADAS

Pilares cónicos

Os pilares cónicos destinam-se a restaurações aparafusadas de várias unidades. Os pilares não são encaixados numa conexão hexagonal interna. Não utilizar em restaurações unitárias. Inclui uma tampa de cicatrização (TATHC).

Plataforma de implante	Altura do ombro				
	0,75 mm	2,0 mm	3,0 mm	4,0 mm	5,0 mm
3,5 mm (D)	TAC1	TAC2	TAC3	TAC4	TAC5
4,5 mm (D)	TACW1	TACW2	TACW3	TACW4	TACW5



Pilar cónico angulado, 15°

Os pilares cónicos angulados destinam-se a restaurações aparafusadas de várias unidades. O parafuso de retenção do pilar está pré-montado no pilar. Cada pilar inclui uma ferramenta de transferência de pilares.

Plataforma de implante	Altura do ombro		
	1,0 mm/2,0 mm	2,0 mm/3,0 mm	3,0 mm/4,0 mm
3,5 mm (D)	15AT312	15AT323	15AT334
4,5 mm (D)	15AT412	15AT423	15AT434



Pilar cónico angulado, 30°

Os pilares cónicos angulados destinam-se a restaurações aparafusadas de várias unidades. O parafuso de retenção do pilar está pré-montado no pilar. Cada pilar inclui uma ferramenta de transferência de pilares.

Plataforma de implante	Altura do ombro		
	2,0 mm/4,0 mm	3,0 mm/5,0 mm	4,0 mm/6,0 mm
3,5 mm (D)	30AT324	30AT335	30AT346
4,5 mm (D)	30AT424	30AT435	30AT446



Tampa de cicatrização para pilares cónicos

A tampa de cicatrização é enroscada no pilar cónico e no pilar cónico angulado.

Descrição	N.º do item
Tampa de cicatrização em titânio para pilares cónicos	TATHC



Componentes de transferência de pilares cónicos

Os componentes de transferência são enroscados no pilar cónico e no pilar cónico angulado para obter um molde.

Descrição	N.º do item
Transferência direta do pilar cónico, moldeira aberta Inclui parafuso de transferência (SCDTS)	ACTDT
Transferência indireta do pilar cónico, moldeira fechada	ACTIT
Réplica do pilar cónico	ACTR



Coifas, bainhas e sistemas de barras para pilares cónicos

As coifas indicadas abaixo encaixam no pilar cónico e no pilar cónico angulado, e são fixadas com um parafuso para coifa.

Descrição	Altura/Comprimento	N.º do item
Coifa em ouro para pilar cónico Inclui parafuso (SCTS)	—	ACTGC
Coifa temporária em titânio Inclui parafuso (SCTS)	9,5 mm	ACTT
Coifa em plástico moldável Inclui parafuso (SCTS)	5,0 mm	ACTP
Coifa para barra, em ouro Inclui parafuso (SCTS)	3,0 mm	TGC3
Coifa para barra, em ouro, longa Inclui parafuso (SCTS)	5,0 mm	TGC5
Coifa para barra em titânio Inclui parafuso (SCTS)	5,0 mm	TTC5
Parafuso de substituição para coifas	—	SCTS
Parafuso para waxing do pilar cónico	12 mm	SCWS



RESTAURAÇÕES DO TIPO "OVERDENTURE"

Sistema de encaixe amovível OverdenSURE®

Altura do colo	Plataforma de implante	
	3,5 mm (D)	4,5 mm (D)
1,0 mm	ODS-TSV301	ODS-TSV401
2,0 mm	ODS-TSV302	ODS-TSV402
3,0 mm	ODS-TSV303	ODS-TSV403
4,0 mm	ODS-TSV304	ODS-TSV404
5,0 mm	ODS-TSV305	ODS-TSV405
6,0 mm	ODS-TSV306	ODS-TSV406



Kit de retenção ODS-RIKIT2001 incluído. Disponível em todas as regiões ativas, exceto nos EUA.

Ferramentas e acessórios OverdenSURE

Coifa de impressão Qtd. 1	ODS-IC01	
Coifa de impressão Qtd. 4	ODS-IC04	
Coifa de impressão Qtd. 10	ODS-IC010	
Análogo Qtd. 1	ODS-AA01	
Análogo Qtd. 4	ODS-AA04	
Análogo Qtd. 10	ODS-AA010	
Kit de retenção 20º Qtd. 1 conjunto	ODS-RIKIT2001	
Kit de retenção 20º Qtd. 2 conjuntos	ODS-RIKIT2002	
Kit de retenção 40º Qtd. 1 conjunto	ODS-RIKIT4001	
Kit de retenção 40º Qtd. 2 conjuntos	ODS-RIKIT4002	
Cápsula de retenção azul 20º Qtd. 4	ODS-RIB2004	
Cápsula de retenção rosa 20º Qtd. 4	ODS-RIP2004	
Cápsula de retenção transparente 20º Qtd. 4	ODS-RIC2004	

Cápsula de retenção vermelha 40º Qtd. 4	ODS-RIR4004	
Cápsula de retenção amarela 40º Qtd. 4	ODS-RIY4004	
Cápsula de retenção verde 40º Qtd. 4	ODS-RIG4004	
Capa de encaixe de retenção Qtd. 1	ODS-RH01	
Capa de encaixe de retenção Qtd. 4	ODS-RH04	
Capa de encaixe de retenção Qtd. 10	ODS-RH010	
Anel espaçador Qtd. 20	ODS-BS020	
Chave para pilar	ODS-DRVR	
Ferramenta de inserção e remoção	ODS-IRTOOL	
Encaixe de barras dos pilares Qtd. 1	ODS-BARATT01	
Encaixe de barras dos pilares Qtd. 2	ODS-BARATT02	
Encaixe de barras dos pilares Qtd. 4	ODS-BARATT04	

Pilares bola

Os pilares não são encaixados numa conexão hexagonal interna. Inclui encaixe retentivo e revestimento de nylon.

Plataforma de implante	Altura do ombro		
	2,0 mm	4,0 mm	6,0 mm
NP (2,9 mm [D])	CBANP2	CBANP4	CBANP6
3,5 mm (D)	BAC2	BAC4	BAC6
4,5 mm (D)	BACW2	BACW4	BACW6



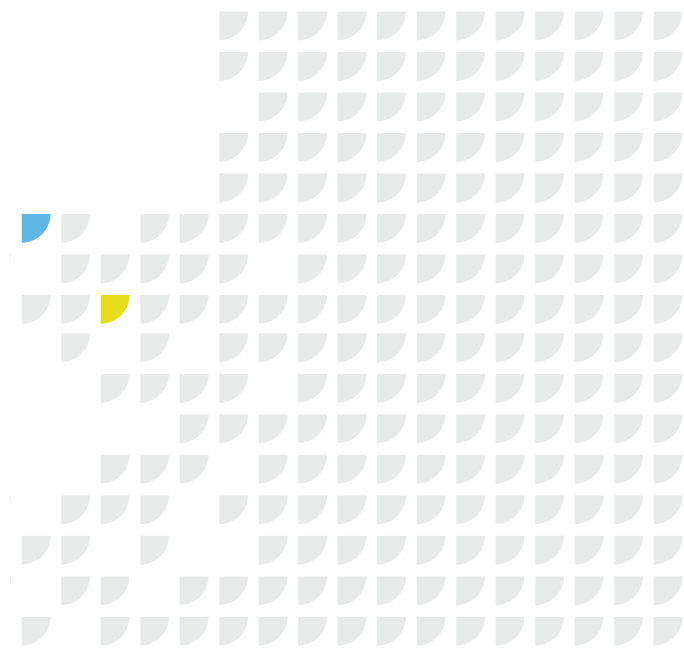
Componentes de transferência de pilares bola

Descrição	N.º do item
Componente de transferência de pilares bola (Qty. 2)	BAT
Réplica de pilar bola	BAR



Componentes protéticos

Descrição	N.º do item
Encaixe retentivo (CAH)/Encaixe retentivo e revestimento de nylon (CAN)	CA
Encaixe retentivo	CAH
Encaixe retentivo e revestimento de nylon, transparente	CAN
Encaixe retentivo e revestimento de nylon, cinzento – retenção rígida	CAN-G
Componente de transferência de encaixe retentivo, amarelo	CAT
Padrão de bola moldável, 2 bolas por padrão	CAB
Micro encaixe retentivo e revestimento de nylon	CANM



FERRAMENTAS PROTÉTICAS

Chaves de torque e catraca

Descrição	N.º do item
Chave de torque, restauração Intervalo de torque ajustável 10 Ncm – 35 Ncm	TWR
Chave de catraca indicadora de torque reduzido (inclui adaptador de contra-ângulo C9980)	L-TIRW
Adaptador de contra-ângulo para chave de catraca indicadora de torque reduzido, norma ISO 1797	C9980
Chave de catraca com encaixe quadrado GemLock para uso restaurativo com HX1.25, HXL1.25 e SRT	RSR



NOTA: não aperte os parafusos cirúrgicos e protéticos para além do torque recomendado indicado no manual técnico e/ou nas instruções de utilização.

Chaves hexagonais de 1,25 mm (D) para parafusos cirúrgicos e protéticos

Descrição	Modo de utilização	N.º do item
Chave hexagonal, curta, com retenção GemLock, 1,25 mm (D), 22 mm (C)	Manual	HXGR1.25
Chave hexagonal, longa, com retenção GemLock, 1,25 mm (D), 30 mm (C)	Manual	HXLGR1.25
Chave hexagonal para contra-ângulo para parafusos cirúrgicos e protéticos, curta, 1,25 mm (D), 23 mm (C); poderá necessitar de redutor	Redutor, L-TIRW	HX1.25D
Chave hexagonal para contra-ângulo para parafusos cirúrgicos e protéticos, longa, 1,25 mm (D), 26 mm (C); poderá necessitar de redutor	Redutor, L-TIRW	HXL1.25D
Chave de torque hexagonal, curta, 1,25 mm (D), 17 mm (C)	TWR	TW1.25
Chave de torque hexagonal, longa, 1,25 mm (D), 22 mm (C)	TWR	TW1.25L
Chave hexagonal, curta, padrão, 1,25 mm (D), 17 mm (C)	RSR	HX1.25
Chave hexagonal, longa, padrão, 1,25 mm (D), 22 mm (C)	RSR	HXL1.25



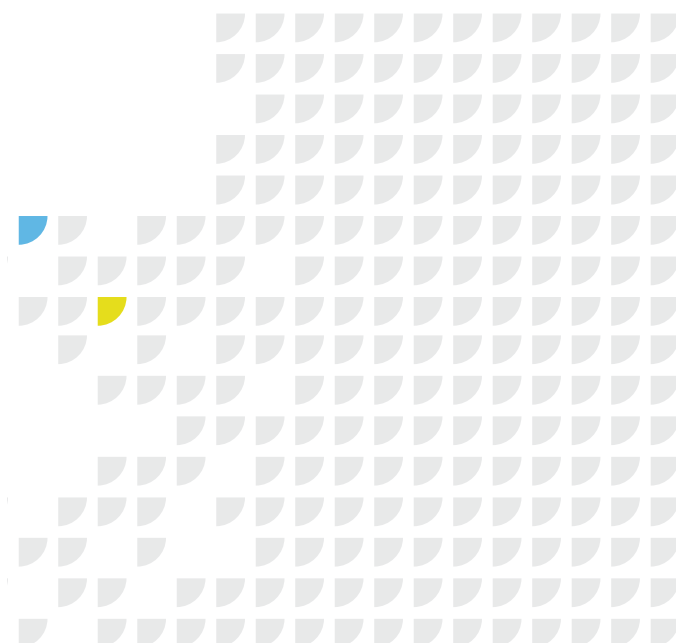
Ferramentas de remoção

Descrição	Modo de utilização	N.º do item
Ferramenta de remoção para pilares NP (2,9 mm [D])	Manual ou RSR	CLRT2
Ferramenta de remoção para pilares de implantes hexagonais internos Incluída nos kits cirúrgicos TSV TSVKIT e STRKIT	Manual ou RSR	TLRT2
Chave de remoção de parafusos de pilar ou parafusos de fixação com hexágono de 1,25 mm (D), aço de carbono Nota: não autoclavar	RSR	SRT



Acessórios e ferramentas protéticas adicionais

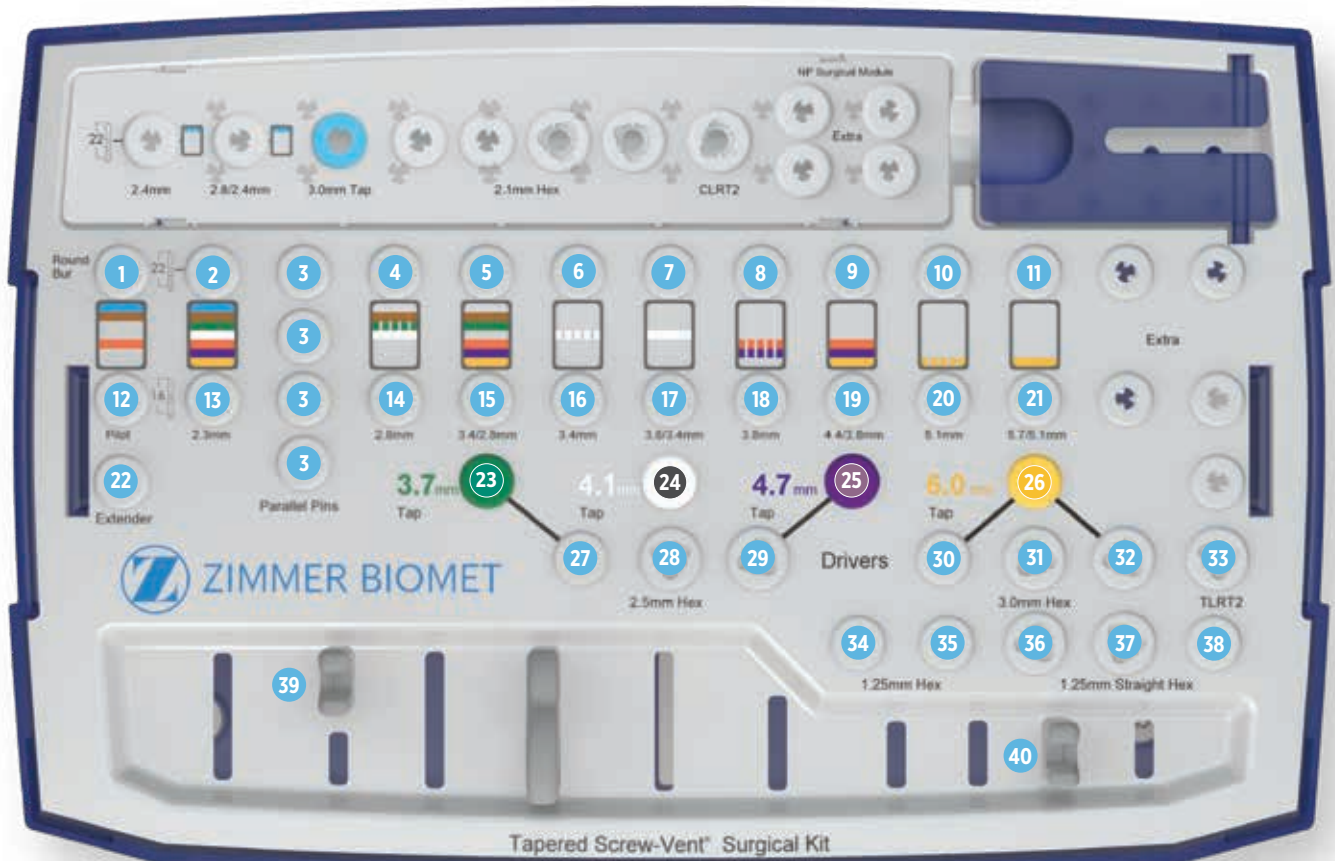
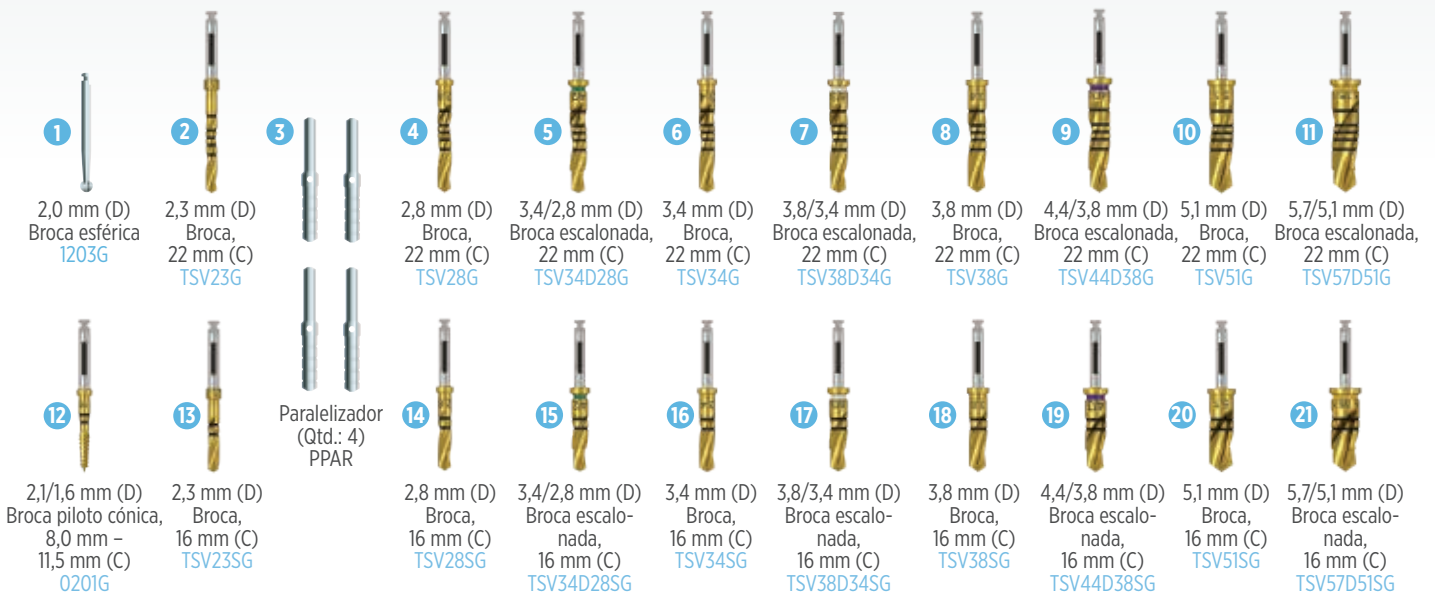
Descrição	N.º do item
Tabuleiro de kit protético, autoclavável, vazio	2320
Suporte do pilar Requer um análogo de implante para fixar os pilares	ABTH

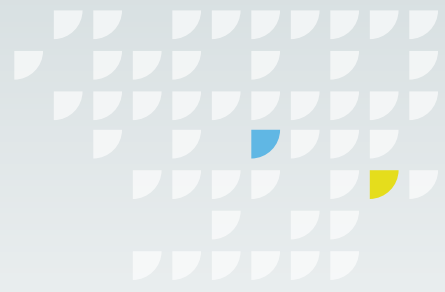


Kits cirúrgicos e instrumentos

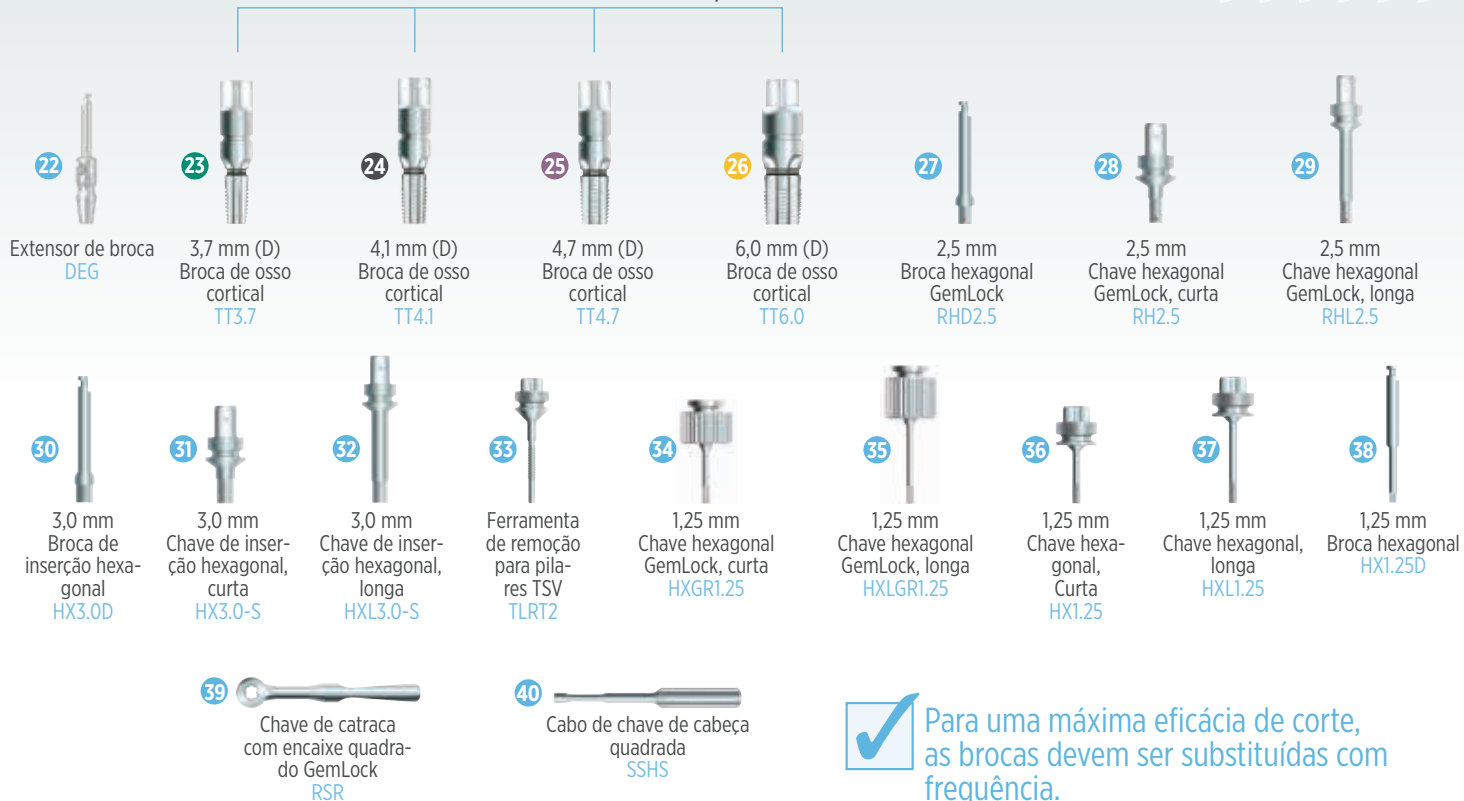
DESCRIÇÃO GERAL DO SISTEMA DE KITS DE INSTRUMENTOS


Kit cirúrgico Tapered Screw-Vent (TSVKITG)





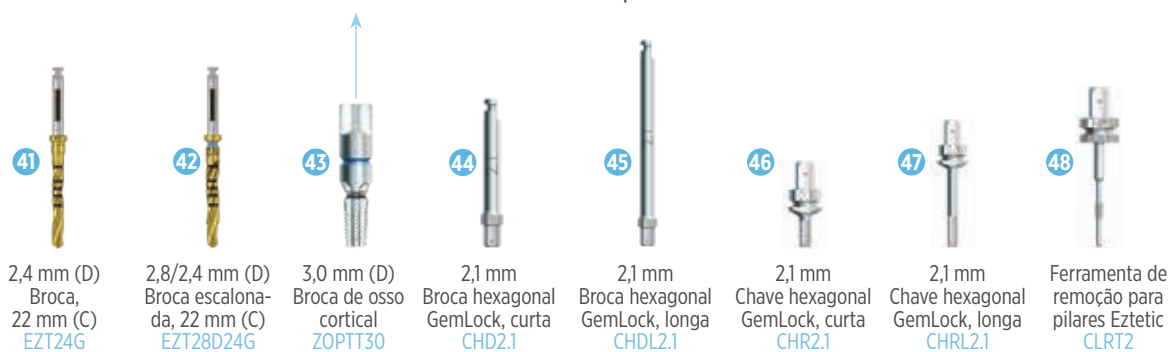
NOTA: as brocas TSV não são utilizadas com o implante TSX



 Para uma máxima eficácia de corte, as brocas devem ser substituídas com frequência.

Módulo cirúrgico NP para implantes TSX de 3,1 mm (D) (NPMODG)

Nota: a broca NPMODG não é utilizada com o implante TSX



O módulo cirúrgico NP encaixa no kit cirúrgico

KIT CIRÚRGICO TAPERED SCREW-VENT

Kit cirúrgico Tapered Screw-Vent, completo

Descrição	N.º do item
Kit cirúrgico Tapered Screw-Vent Para colocação de implantes TSX, Trabecular Metal e Tapered Screw-Vent de 3,7 mm (D), 4,1 mm (D), 4,7 mm (D) e 6,0 mm (D)	TSVKITG
Tabuleiro cirúrgico TSV, vazio	TSVTRAYG
Broca piloto cônica de 2,1/1,6 mm (D), 8 mm (C) – 11,5 mm (C)	0201G
Broca esférica de 2,0 mm (D)	1203G
Broca Dríva da série Gold de 2,3 mm (D), 16 mm (C)	TSV23SG
Broca Dríva da série Gold de 2,3 mm (D), 22 mm (C)	TSV23G
Broca Dríva da série Gold de 2,8 mm (D), 16 mm (C)	TSV28SG
Broca Dríva da série Gold de 2,8 mm (D), 22 mm (C)	TSV28G
Broca escalonada Dríva da série Gold de 3,4/2,8 mm (D), 16 mm (C)	TSV34D28SG
Broca escalonada Dríva da série Gold de 3,4/2,8 mm (D), 22 mm (C)	TSV34D28G
Broca Dríva da série Gold de 3,4 mm (D), 16 mm (C)	TSV34SG
Broca Dríva da série Gold de 3,4 mm (D), 22 mm (C)	TSV34G
Broca escalonada Dríva da série Gold de 3,8/3,4 mm (D), 16 mm (C)	TSV38D34SG
Broca escalonada Dríva da série Gold de 3,8/3,4 mm (D), 22 mm (C)	TSV38D34G
Broca Dríva da série Gold de 3,8 mm (D), 16 mm (C)	TSV38SG
Broca Dríva da série Gold de 3,8 mm (D), 22 mm (C)	TSV38G
Broca escalonada Dríva da série Gold de 4,4/3,8 mm (D), 16 mm (C)	TSV44D38SG
Broca escalonada Dríva da série Gold de 4,4/3,8 mm (D), 22 mm (C)	TSV44D38G
Broca Dríva da série Gold de 5,1 mm (D), 16 mm (C)	TSV51SG
Broca Dríva da série Gold de 5,1 mm (D), 22 mm (C)	TSV51G
Broca escalonada Dríva da série Gold de 5,7/5,1 mm (D), 16 mm (C)	TSV57D51SG
Broca escalonada Dríva da série Gold de 5,7/5,1 mm (D), 22 mm (C)	TSV57D51G
Ferramenta cônica para osso cortical, 3,7 mm (D)	TT3.7
Ferramenta cônica para osso cortical, 4,1 mm (D)	TT4.1
Ferramenta cônica para osso cortical, 4,7 mm (D)	TT4.7
Ferramenta cônica para osso cortical, 6,0 mm (D)	TT6.0
Chave hexagonal de 1,25 mm (D), curta, com retenção GemLock, 22 mm (C)	HXGR1.25
Chave hexagonal de 1,25 mm (D), longa, com retenção GemLock, 30 mm (C)	HXLGR1.25
Chave hexagonal de 1,25 mm (D), curta, 17 mm (C)	HX1.25
Chave hexagonal de 1,25 mm (D), longa, 22 mm (C)	HXL1.25
Chave hexagonal para contra-ângulo de 1,25 mm (D), 23 mm (C)	HX1.25D
Chave hexagonal com retenção GemLock de 2,5 mm (D), curta, 17 mm (C)	RH2.5
Chave hexagonal com retenção GemLock de 2,5 mm (D), longa, 28 mm (C)	RHL2.5
Chave hexagonal com retenção GemLock de 2,5 mm (D), 21 mm (C)	RHD2.5
Chave hexagonal de 3,0 mm (D), curta, 17 mm (C)*	HX3.0-S
Chave hexagonal de 3,0 mm (D), longa, 28 mm (C)*	HXL3.0-S
Chave hexagonal de 3,0 mm (D), 25 mm (C)*	HX3.0D
Extensor de broca	DEG
Paralelizador (Qtd. 4)	PPAR
Chave de catraca com encaixe quadrado GemLock	RSR
Cabo de chave de cabeça quadrada	SSHS
Ferramenta de remoção para pilares de implantes hexagonais internos	TLRT2
Bloco de preparação Tapered Screw-Vent	TSVBLKG



NOTA: as brocas assinaladas a azul estão incluídas no TSVTRAYD da página 23.

* As chaves hexagonais de 3,0 mm (D) não são utilizadas com o implante TSX.

Kit cirúrgico Tapered Screw-Vent, configurações parciais

Descrição	N.º do item
Kit inicial Tapered Screw-Vent Apenas para a colocação de implantes de 3,7 mm (D) e 4,7 mm (D)	STRKITG
Broca de 2,1/1,6 mm (D), 8 mm (C) – 11,5 mm (C)	0201G
Broca cirúrgica Dríva da série Gold de 2,3 mm (D), sistema de kits de instrumentos, 22 mm (C)	TSV23G
Broca cirúrgica Dríva da série Gold de 2,8 mm (D), sistema de kits de instrumentos, 22 mm (C)	TSV28G
Broca escalonada cirúrgica Dríva da série Gold de 3,4/2,8 mm (D), sistema de kits de instrumentos, 22 mm (C)	TSV34D28G
Broca cirúrgica Dríva da série Gold de 3,8 mm (D), sistema de kits de instrumentos, 22 mm (C)	TSV38G
Broca escalonada cirúrgica Dríva da série Gold de 4,4/3,8 mm (D), sistema de kits de instrumentos, 22 mm (C)	TSV44D38G
Chave hexagonal de 1,25 mm (D), curta, com retenção GemLock, 22 mm (C)	HXGR1.25
Chave hexagonal de 1,25 mm (D), longa, com retenção GemLock, 30 mm (C)	HXLGR1.25
Chave hexagonal de 1,25 mm (D), curta, 17 mm (C)	HX1.25
Chave hexagonal com retenção GemLock de 2,5 mm (D), longa, 28 mm (C)	RHL2.5
Chave hexagonal com retenção GemLock de 2,5 mm (D), 21 mm (C)	RHD2.5
Extensor de broca	DEG
Paralelizador (Qtd. 4)	PPAR
Chave de catraca com encaixe quadrado GemLock	RSR
Cabo de chave de cabeça quadrada	SSHS
Ferramenta de remoção para pilares de implantes hexagonais internos	TLRT2
Ferramenta cônica para osso cortical, 3,7 mm (D)	TT3.7
Ferramenta cônica para osso cortical, 4,7 mm (D)	TT4.7
Bloco de preparação Tapered Screw-Vent	TSVBKLG
Tabuleiro cirúrgico TSV, vazio	TSVTRAYG
Tabuleiro cirúrgico e brocas para implantes Trabecular Metal e Tapered Screw-Vent Inclui TSVTRAYG, TSVBKLG e brocas marcadas a azul na página 22	TSVTRAYDG
Bloco de preparação Tapered Screw-Vent Apenas bloco	TSVBKLG



Módulo cirúrgico NP

Descrição	Qtd.	N.º do item
Módulo cirúrgico NP (a inserir no TSVKITG). Inclui:	1 de cada	NPMODG
Módulo cirúrgico NP (apenas tabuleiro)		NPTRAYG
Broca Dríva de 2,4 mm (D), 22 mm (C)		EZT24G
Broca escalonada Dríva de 2,8/2,4 mm (D), 22 mm (C)		EZT28D24G
Ferramenta cônica para osso cortical, 3,0 mm (D)		ZOPTT30
Broca hexagonal GemLock de 2,1 mm, parafuso de fecho, curta		CHD2.1
Broca hexagonal GemLock de 2,1 mm, parafuso de fecho, longa		CHDL2.1
Ferramenta hexagonal GemLock de 2,1 mm, catraca, curta		CHR2.1
Ferramenta hexagonal GemLock de 2,1 mm, catraca, longa		CHRL2.1
Ferramenta de remoção para pilares Eztetic		CLRT2



BROCAS CIRÚRGICAS DRÍVA DA SÉRIE GOLD

Brocas piloto cónicas

Diâmetro	15 mm (C)*	16 mm (C)*	19 mm (C)	22 mm (C)*	25 mm (C)
2,1/1,6 mm (D)	0201G	—	—	—	—



Brocas cirúrgicas Dríva

Diâmetro	15 mm (C)*	16 mm (C)*	19 mm (C)	22 mm (C)*	25 mm (C)
2,3 mm (D)	—	TSV23SG	STR23D19	TSV23G	STR23D25
2,4 mm (D)	—	—	—	EZT24G	—
2,8 mm (D)	—	TSV28SG	STR28D19	TSV28G	STR28D25
3,4 mm (D)	—	TSV34SG	STR34D19	TSV34G	STR34D25
3,8 mm (D)	—	TSV38SG	STR38D19	TSV38G	STR38D25
5,1 mm (D)	—	TSV23SG	—	TSV51G	—



Brocas escalonadas cirúrgicas Dríva

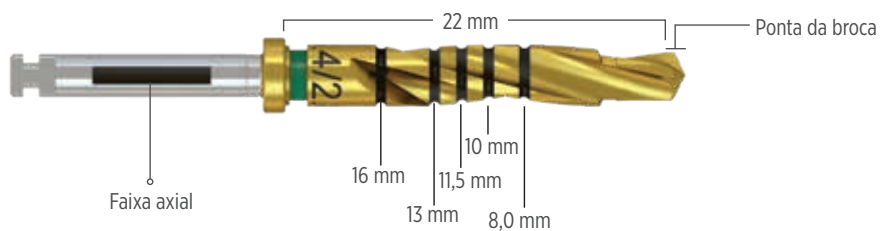
Diâmetro	16 mm (C)*	19 mm (C)	22 mm (C)*	25 mm (C)	Código de cores
2,8/2,4 mm (D)	—	—	EZT28D24G	—	—
3,4/2,8 mm (D)	TSV34D28SG	STP34D19	TSV34D28G	STP34D25	Verde
3,8/3,4 mm (D)	TSV38D34SG	STP38D19	TSV38D34G	STP38D25	Branco
4,4/3,8 mm (D)	TSV44D38SG	STP44D19	TSV44D38G	STP44D25	Roxo
5,1/4,4 mm (D)	TSV51D44SG**	—	TSV51D44G**	—	—
5,7/5,1 mm (D)	TSV57D51SG	—	TSV57D51G	—	Amarelo



* As brocas de 15 mm (C), 16 mm (C) e 22 mm (C) apresentam riscas axiais para ajudar na sua rápida identificação no kit Drill Stop.

** A TSV51D44SG e a TSV51D44G são as brocas finais para o implante TSX de 5,4 mm (D) em osso tipo I, são brocas intercalares opcionais na sequência de perfuração de 6,0 mm (D) e são vendidas em separado, não estando incluídas em kits cirúrgicos.

As marcações de profundidade são mecanizadas e gravadas a laser para uma maior visibilidade. As bandas estão posicionadas aproximadamente a 1,25 mm da junção implante-pilar. (Por exemplo: a banda de 13 mm está posicionada a 14,25 mm da ponta da broca).



Brocas de utilização única por paciente

Descrição	Qtd.	N.º do item
Kit de broca, para um único paciente, implante longo de 3,7 mm (D), 17 mm (C)	Broca esférica Broca piloto de 2,3 mm (D) Broca escalonada de 3,4/2,8 mm (D)	DSTK3
Kit de broca, para um único paciente, implante curto de 3,7 mm (D), 11 mm (C)	Broca esférica Broca piloto de 2,3 mm (D) Broca escalonada de 3,4/2,8 mm (D)	DSTK3S
Broca, para um único paciente, implante longo de 4,7 mm (D), 17 mm (C)	Broca escalonada de 4,4/3,8 mm (D)	DST4
Broca, para um único paciente, implante curto de 4,7 mm (D), 11 mm (C)	Broca escalonada de 4,4/3,8 mm (D)	DST4S
Broca, para um único paciente, implante longo de 6,0 mm (D), 17 mm (C)	Broca escalonada de 5,7/5,1 mm (D)	DST6
Broca, para um único paciente, implante curto de 6,0 mm (D), 11 mm (C)	Broca escalonada de 5,7/5,1 mm (D)	DST6S

Nota: sem irrigação interna. Os kits com brocas longas têm marcações de profundidade para implantes de 8, 10, 11,5, 13 e 16 mm (C). Os kits com brocas curtas têm marcações de profundidade para implantes de 8 e 10 mm (C).

Instrumentos para colocação de implantes

Descrição	N.º do item
Chave de catraca indicadora de alto torque	ZTIRW
Chave de catraca com encaixe quadrado GemLock	RSR
Cabo de chave em aço inoxidável	SSHS



Chaves hexagonais de 1,25 mm (D)

Descrição	Modo de utilização	N.º do item
Chave hexagonal, curta, para apertar parafusos cirúrgicos e protéticos, 17 mm (C)	Manual	HXGR1.25
Chave hexagonal, longa, para apertar parafusos cirúrgicos e protéticos, 22 mm (C)	Manual	HXLGR1.25
Chave hexagonal, curta, com retenção GemLock, 22 mm (C)	Redutor, L-TIRW	HX1.25D
Chave hexagonal, longa, com retenção GemLock, 30 mm (C)	Redutor, L-TIRW	HXL1.25D
Chave hexagonal para contra-ângulo para parafusos cirúrgicos e protéticos, curta, 23 mm (C) Poderá necessitar de redutor	RSR	HX1.25
Chave hexagonal para contra-ângulo para parafusos cirúrgicos e protéticos, longa, 26 mm (C); poderá necessitar de redutor	RSR	HXL1.25



Chaves hexagonais de 2,1 mm (D) para a colocação de implantes TSX de 3,1 mm (D)

Descrição	Modo de utilização	N.º do item
Broca hexagonal GemLock de 2,1 mm, parafuso de fecho, curta	ZTIRW, RSR, SSHS	CHR2.1
Broca hexagonal GemLock de 2,1 mm, parafuso de fecho, longa	ZTIRW, RSR, SSHS	CHRL2.1
Chave hexagonal GemLock de 2,1 mm, catraca	Redutor	CHD2.1
Chave hexagonal GemLock de 2,1 mm, catraca	Redutor	CHDL2.1



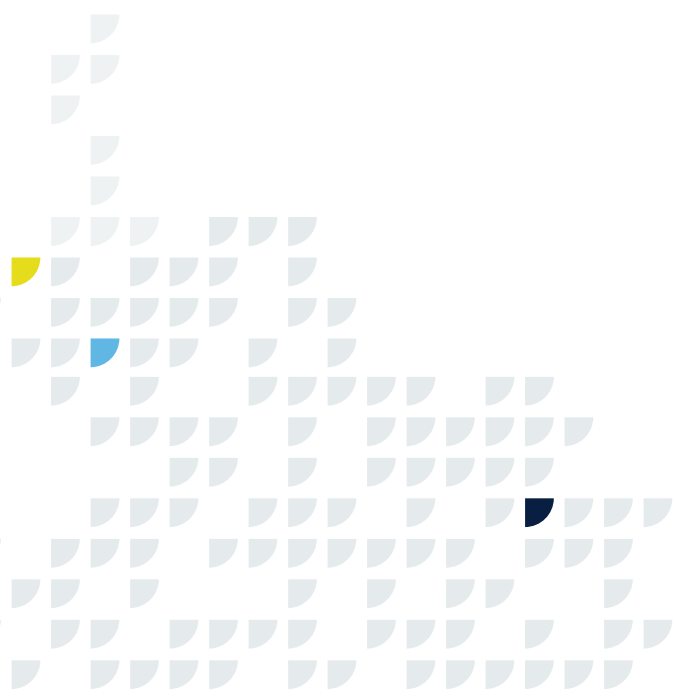
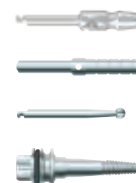
Chaves hexagonais de 2,5 mm (D) para a colocação de implantes TSX de 3,7 a 6,0 mm (D)

Descrição	Modo de utilização	N.º do item
Chave hexagonal com retenção GemLock de 2,5 mm, curta, 17 mm (C)	ZTIRW, RSR, SSHS	RH2.5
Chave hexagonal com retenção GemLock de 2,5 mm (D), longa, 21 mm (C)	ZTIRW, RSR, SSHS	RHL2.5
Broca hexagonal com retenção GemLock de 2,5 mm, contra-ângulo, 28 mm (C)	Redutor	RHD2.5



Instrumentos cirúrgicos

Descrição	N.º do item
Extensor de broca	DEG
Paralelizador	PPAR
Broca esférica	1203G
Ferramentas de remoção para implantes de tipo parafuso, aço de carbono Nota: não autoclavar	IRT



INSTRUMENTOS PARA CIRURGIA GUIADA

Os implantes TSX podem ser colocados de forma totalmente guiada utilizando o kit de cirurgia guiada RealGUIDE Z3D e os instrumentos apresentados nas páginas 27-28. Pode encontrar informações sobre o módulo cirúrgico parcialmente guiado para TSVKITG na página 29.

Kit de cirurgia totalmente guiada RealGUIDE™ Z3D*

Produto	N.º do item
Kit cirúrgico RealGUIDE Z3D (totalmente carregado)	3DM0070Z
Kit autoclavável RealGUIDE Z3D Box	3DM00616Z

* Não aprovado em todos os mercados.






Configuração

Produto	N.º do item
Broca para pino de fixação Máx. 1000 rpm, em aço inoxidável endurecido AISI 420B com revestimento DLC	3DM00610Z
Pino de fixação TiAl6V4 ASTM F136	3DM00609Z
Extensão de chave de torque Máx. 50 Ncm, em aço inoxidável endurecido AISI 420F MOD	3DM00623Z
Conetor quadrado 4 × 4 para redutor Máx. 50 Ncm, em aço inoxidável endurecido AISI 420F MOD	3DM00612Z
Medidor de abertura de boca/medidor de mordida Aço inoxidável endurecido AISI 303	3DM00622Z
Mucótomo/bisturi circular Diâmetro interno: 4,2 mm, máx. 100 rpm, Aço inoxidável endurecido AISI 420F MOD com revestimento DLC	3DM00607Z
Nivelador de crista óssea Máx. 600 rpm, em aço inoxidável endurecido AISI 420B com revestimento DLC	3DM00614Z
Broca inicial Broca de preparação do local do implante, máx. 600 rpm, Aço inoxidável endurecido AISI 420B com revestimento DLC	3DM00621Z
Broca 2,4 × 6 mm (D) Máx. 800 rpm, em aço inoxidável endurecido AISI 420B com revestimento DLC	3DM00619Z



COMPONENTES DO KIT Z3D TOTALMENTE GUIADO

Suportes de implantes RealGUIDE Z3D (aço inoxidável endurecido AISI 420F MOD)

Produto	N.º do item	
TSX/Eztetic de 3,1 mm (D) ZimVie Incl. parafuso, máx. 20 rpm, 50 Ncm	3DM00606ZIM31	
TSX de 3,7/4,1/4,7 mm (D) ZimVie, TSV de 3,7/4,1 mm (D) ZimVie Incl. parafuso, máx. 20 rpm, 50 Ncm	3DM00606ZIM35	
TSV de 4,7 mm (D) ZimVie Incl. parafuso, máx. 20 rpm, 50 Ncm	3DM00606ZIM47	

Brocas RealGUIDE Z3D (aço inoxidável endurecido AISI 420B com revestimento DLC)

Comprimento	Broca 2,4 mm (D)	Broca de diâmetro duplo 2,8/2,4 mm (D)	Broca de diâmetro duplo 3,4/2,8 mm (D)	Broca de diâmetro duplo 3,8/3,4 mm (D)	Broca de diâmetro duplo 4,4/3,8 mm (D)
-------------	------------------	--	--	--	--

Máx. 800 rpm



8 mm	3DM00613.24.080Z	3DM00613.28.080Z	3DM00613.34.080Z	3DM00613.38.080Z	3DM00613.44.080Z
10 mm	3DM00613.24.100Z	3DM00613.28.100Z	3DM00613.34.100Z	3DM00613.38.100Z	3DM00613.44.100Z
11,5 mm	3DM00613.24.115Z	3DM00613.28.115Z	3DM00613.34.115Z	3DM00613.38.115Z	3DM00613.44.115Z
13 mm	3DM00613.24.130Z	3DM00613.28.130Z	3DM00613.34.130Z	3DM00613.38.130Z	3DM00613.44.130Z
16 mm	3DM00613.24.160Z	3DM00613.28.160Z	3DM00613.34.160Z	3DM00613.38.160Z	3DM00613.44.160Z

Acessórios RealGUIDE Z3D

Produto	N.º do item
Manga de guia cirúrgica Procedimento RG CAD com 5,05 mm, compatível com 3DM RG, kit ZimVie RealGUIDE Z3D, Kit Nobel RP (10 unidades)	3DM00670
Manga de fixação do pino da guia cirúrgica Procedimento RG CAD (10 unidades)	3DM00671

Instrumentos para cirurgia parcialmente guiada

Descrição	N.º do item
Módulo de brocas para cirurgia guiada Pode ser inserido num TSVKITG para um kit tudo em um destinado a cirurgia guiada	GSMOD
Broca cirúrgica EG Dríva de 2,3 mm (D), 19 mm (C)	STR23D19
Broca cirúrgica EG Dríva de 2,3 mm (D), 25 mm (C)	STR23D25
Broca escalonada cirúrgica EG Dríva de 2,8/2,4 mm (D), 19 mm (C)	STP28D19
Broca escalonada cirúrgica EG Dríva de 2,8/2,4 mm (D), 25 mm (C)	STP28D25
Broca cirúrgica EG Dríva de 2,8 mm (D), 19 mm (C)	STR28D19
Broca cirúrgica EG Dríva de 2,8 mm (D), 25 mm (C)	STR28D25
Broca escalonada cirúrgica EG Dríva de 3,4/2,8 mm (D), 19 mm (C)	STP34D19
Broca escalonada cirúrgica EG Dríva de 3,4/2,8 mm (D), 25 mm (C)	STP34D25
Broca cirúrgica EG Dríva de 3,4 mm (D), 19 mm (C)	STR34D19
Broca cirúrgica EG Dríva de 3,4 mm (D), 25 mm (C)	STR34D25
Broca escalonada cirúrgica EG Dríva de 3,8/3,4 mm (D), 19 mm (C)	STP38D19
Broca escalonada cirúrgica EG Dríva de 3,8/3,4 mm (D), 25 mm (C)	STP38D25
Broca cirúrgica EG Dríva de 3,8 mm (D), 19 mm (C)	STR38D19
Broca cirúrgica EG Dríva de 3,8 mm (D), 25 mm (C)	STR38D25
Broca escalonada cirúrgica EG Dríva de 4,4/3,8 mm (D), 19 mm (C)	STP44D19
Broca escalonada cirúrgica EG Dríva de 4,4/3,8 mm (D), 25 mm (C)	STP44D25

Inserto do módulo de cirurgia guiada (vazio)	GSTRAY
--	--------

Kit de adaptadores de tubos* Inclui 1 de cada adaptador de tubos listado abaixo; As brocas EG são utilizadas com o kit de adaptadores de tubos;	TADKIT
Adaptador de tubos de 2,3 mm (D), A	TAD23A
Adaptador de tubos de 2,8 mm (D), A	TAD28A
Adaptador de tubos de 3,4 mm (D), A	TAD34A
Adaptador de tubos de 2,3 mm (D), B	TAD23B
Adaptador de tubos de 2,8 mm (D), B	TAD28B
Adaptador de tubos de 3,4 mm (D), B	TAD34B
Adaptador de tubos de 3,8 mm (D), B	TAD38B
Adaptador de tubos de 4,4 mm (D), B	TAD44B

* Para utilização com brocas Dríva e Dríva EG com risca axial.

Kit Drill Stop*

Descrição	N.º do item
Kit Drill Stop completo (brocas não incluídas)	DSKIT
Conjunto de drill stops, implante de 8,0 mm (C), Broca Dríva de 2,3-4,4/3,8 mm (D) x 17/22 mm (C) (Qtd. 5)	SS8D22
Conjunto de drill stops, implante de 10 mm (C), Broca Dríva de 2,3-4,4/3,8 mm (D) x 17/22 mm (C) (Qtd. 5)	SS10D22
Conjunto de drill stops, implante de 11,5 mm (C), Broca Dríva de 2,3-4,4/3,8 mm (D) x 17/22 mm (C) (Qtd. 5)	SS11D22
Conjunto de drill stops, implante de 13 mm (C), Broca Dríva de 2,3-4,4/3,8 mm (D) x 17/22 mm (C) (Qtd. 5)	SS13D22
Conjunto de drill stops, implante de 8 mm (C), Broca Dríva de 2,3-4,4/3,8 mm (D) x 11/16 mm (C) (Qtd. 5)	SS8D16
Conjunto de drill stops, implante de 10 mm (C) – Broca Dríva de 11/16 mm (C) e implante de 16 mm (C) – Broca Dríva de 17/22 mm (C), Broca Dríva de 2,3-4,4/3,8 mm (D) (Qtd. 5)	SS10D16
Conjunto de drill stops, implante de 11,5 mm (C), Broca Dríva de 2,3-4,4/3,8 mm (D) x 11/16 mm (C) (Qtd. 5)	SS11D16
Conjunto de drill stops, implante de 8-16 mm (C), Broca Dríva de 5,1 mm (D) x 11/16 mm (C) e 17/22 mm (C) (Qtd. 7)	SS51D
Conjunto de drill stops, implante de 8-16 mm (C), Broca Dríva de 5,7/5,1 mm (D) x 11/16 mm (C) e 17/22 mm (C) (Qtd. 7)	SS57D
Multi-chave para drill stops	MTL



Pode ser introduzido no Kit cirúrgico Tapered Screw-Vent (TSVKITG)



PERFILADORES ÓSSEOS

Perfiladores ósseos para pilares de cicatrização Encode®

Plataforma de restauração	Perfil de emergência	Pilar de cicatrização TSV Encode	Conexão TSV/TM
3,5 mm	3,8 mm	TEHA3383/TEEHA333	BPT3545
		TEHA3385/TEEHA335	
		TEHA3387/TEEHA337	
	5,0 mm	TEHA3503/TEEHA353	BPT3555
TEHA3505/TEEHA355			
4,5 mm	5,0 mm	TEHA4503	BPT4555
		TEHA4505	
	5,6 mm	TEHA4563/TEEHA453	BPT4565
		TEHA4565/TEEHA455	
		TEHA4567/TEEHA457	
	6,0 mm	TEHA4603/TEEHA463	BPT4565
TEHA4605/TEEHA465			

Perfiladores ósseos para implantes TSX

Plataforma de restauração	Perfil de emergência	Conexão Eztetic
2,9 mm	3,7 mm	BPE2937
	4,5 mm	BPE2945

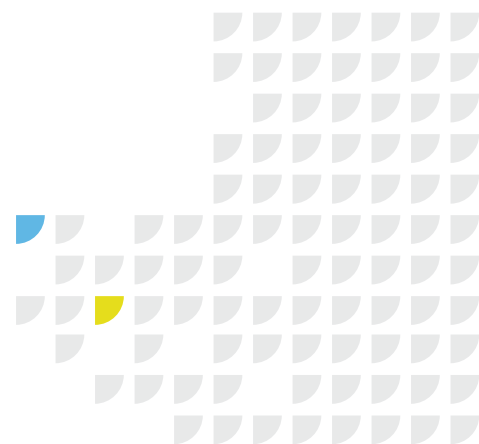


Perfiladores ósseos para implantes TSX

Plataforma de restauração	Perfil de emergência	Conexão TSV/TM
3,5 mm	3,7 mm	BPT3535
	4,5 mm	BPT3545
	5,5 mm	BPT3555
4,5 mm	4,5 mm	BPT4545
	5,5 mm	BPT4555
	6,5 mm	BPT4565



Nota: pode ser utilizado para pilares cónicos



Contate-nos através do número
800-827-836 ou visite o site
ZimVie.com/dental

ZimVie Dental Global Headquarters

4555 Riverside Drive
Palm Beach Gardens, FL 33410
Phone: +1-561-776-6700
Fax: +1-561-776-1272
dentalCS@ZimVie.com

Biomet 3i Dental Ibérica S.L.U.

WTC Almeda Park, Ed. 4, Planta 2ª
C/Tirso de Molina, 40
08940, Cornellà de Llobregat
Espanha
Atención al cliente: 800-827-836
Fax para pedidos: +34-93-445-81-36
ZV.pedidos@ZimVie.com



Salvo indicação em contrário, conforme aqui mencionado, todas as marcas comerciais e os direitos de propriedade intelectual são propriedade da ZimVie Inc. ou de uma afiliada, e todos os produtos são fabricados por uma ou mais subsidiárias da divisão Dental da ZimVie Inc. (Biomet 3i, LLC, Zimmer Dental, Inc., etc.) e comercializados e distribuídos pela ZimVie Dental e pelos seus parceiros de comercialização autorizados. A ZimVie é um distribuidor autorizado de produtos iTero, fabricados pela Align Technology, Inc. Invisalign, iTero, iTero Element, o logótipo iTero, entre outros, são as marcas comerciais e/ou marcas de serviço da Align Technology, Inc. ou de uma das suas subsidiárias ou empresas afiliadas, e podem estar registados nos EUA e/ou noutros países. Para obter informações adicionais sobre os produtos, consulte os rótulos individuais do produto ou as instruções de utilização. Os produtos podem não estar disponíveis ou autorizados em todos os países/regiões. Este material destina-se apenas a médicos e não constitui uma recomendação ou um parecer médico. É proibida a distribuição a qualquer outro destinatário. Este material não pode ser copiado ou reproduzido sem o expresso consentimento por escrito da ZimVie.

ZVINST0037PT REV B 02/23 ©2023 ZimVie. Todos os direitos reservados.

